

PRONÓSTICO DE ESCURRIMIENTO DE CAUDALES

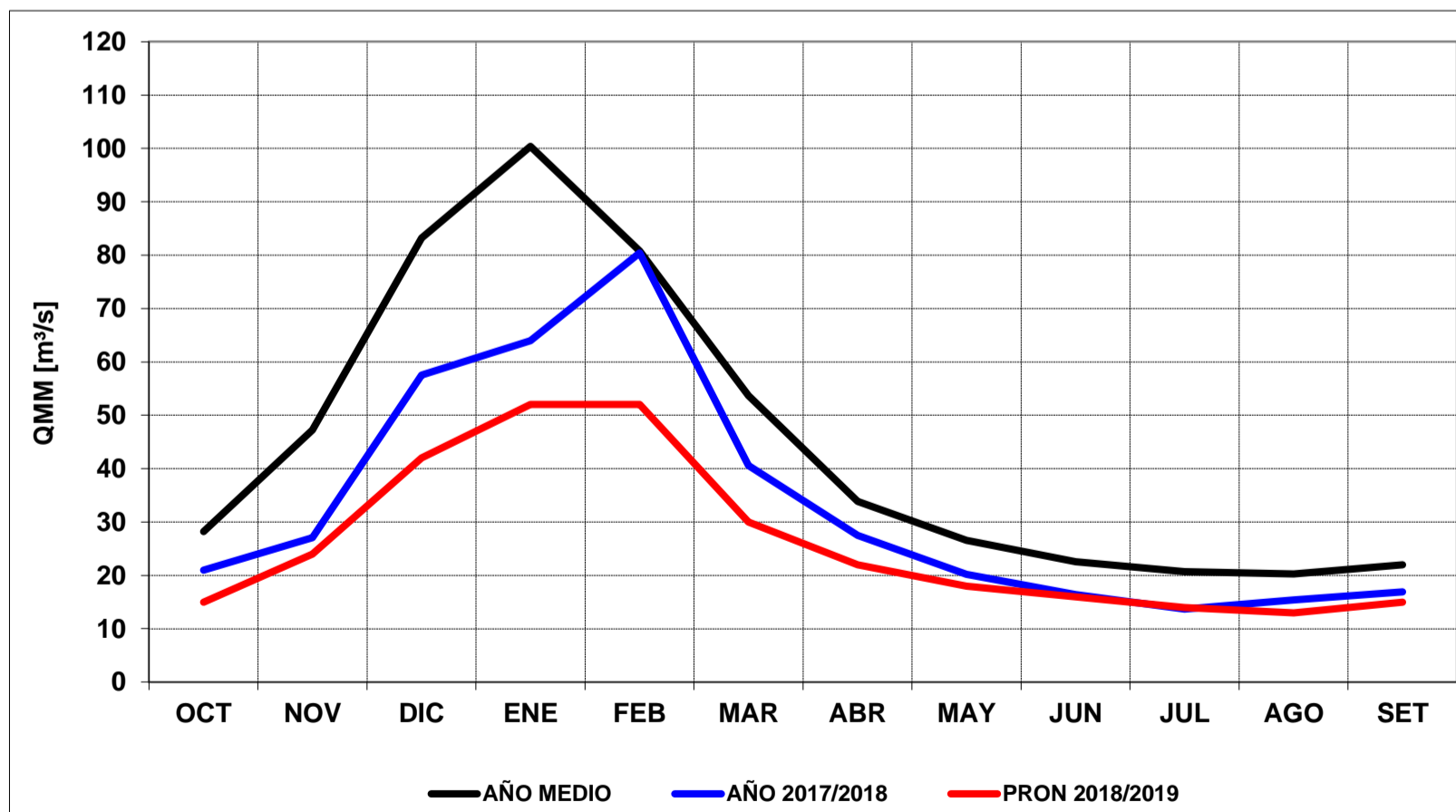


2018 - 2019

DEPARTAMENTO GENERAL DE IRRIGACIÓN
PRONÓSTICO DE ESCURRIMIENTO DE CAUDALES AÑO 2018/19

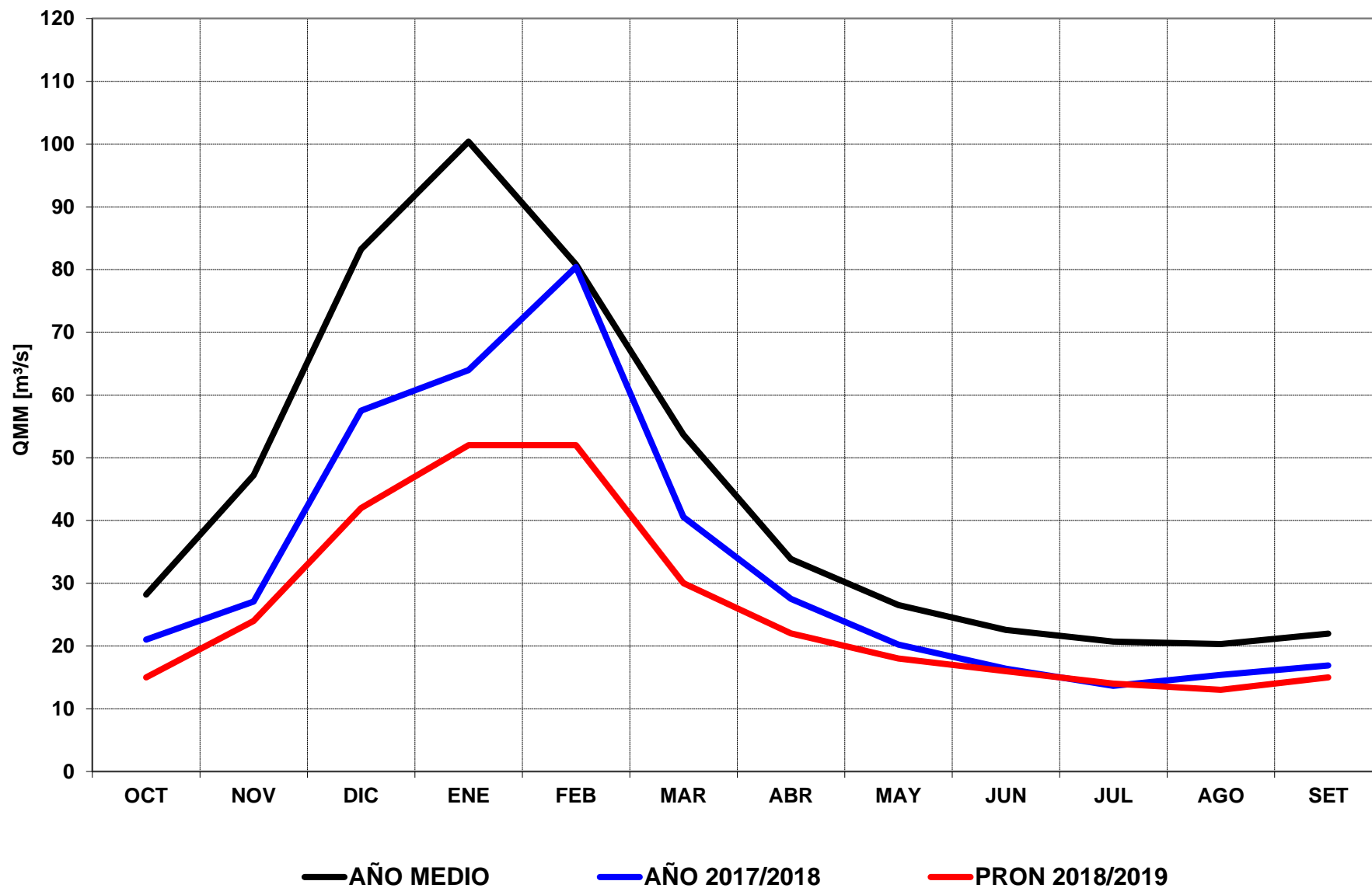
RÍO MENDOZA
 ESTACIÓN DE AFORO GUIDO
 LAT.: 32° 51' - LON.: 69° 16'

| MES | PRONÓSTICO | | MEDIA HISTÓRICA | |
|------------------------------|------------------------|----------------------|-------------------------|---------------------|
| | CAUDAL | VOLUMEN | CAUDAL | VOLUMEN |
| OCTUBRE | 15 m ³ /s | 40 hm ³ | 28,2 m ³ /s | 76 hm ³ |
| NOVIEMBRE | 24 m ³ /s | 63 hm ³ | 47,2 m ³ /s | 122 hm ³ |
| DICIEMBRE | 42 m ³ /s | 112 hm ³ | 83,2 m ³ /s | 223 hm ³ |
| ENERO | 52 m ³ /s | 139 hm ³ | 100,4 m ³ /s | 269 hm ³ |
| FEBRERO | 52 m ³ /s | 125 hm ³ | 80,8 m ³ /s | 197 hm ³ |
| MARZO | 30 m ³ /s | 81 hm ³ | 53,7 m ³ /s | 144 hm ³ |
| ABRIL | 22 m ³ /s | 57 hm ³ | 33,9 m ³ /s | 88 hm ³ |
| MAYO | 18 m ³ /s | 48 hm ³ | 26,5 m ³ /s | 71 hm ³ |
| JUNIO | 16 m ³ /s | 42 hm ³ | 22,6 m ³ /s | 58 hm ³ |
| JULIO | 14 m ³ /s | 38 hm ³ | 20,7 m ³ /s | 55 hm ³ |
| AGOSTO | 13 m ³ /s | 36 hm ³ | 20,3 m ³ /s | 54 hm ³ |
| SETIEMBRE | 15 m ³ /s | 39 hm ³ | 22,0 m ³ /s | 57 hm ³ |
| Derrame Anual | 820 hm ³ | | 1414,8 hm ³ | |
| Módulo Anual | 26,0 m ³ /s | | 45,0 m ³ /s | |
| Porcentaje Año Medio | 58% | | | |
| Año Hidrológico Pronosticado | Seco | | | |
| Período | Derrame | 560 hm ³ | | |
| Oct/Mar | Caudal Medio | 36 m ³ /s | | |



QMM = Caudal Medio Mensual

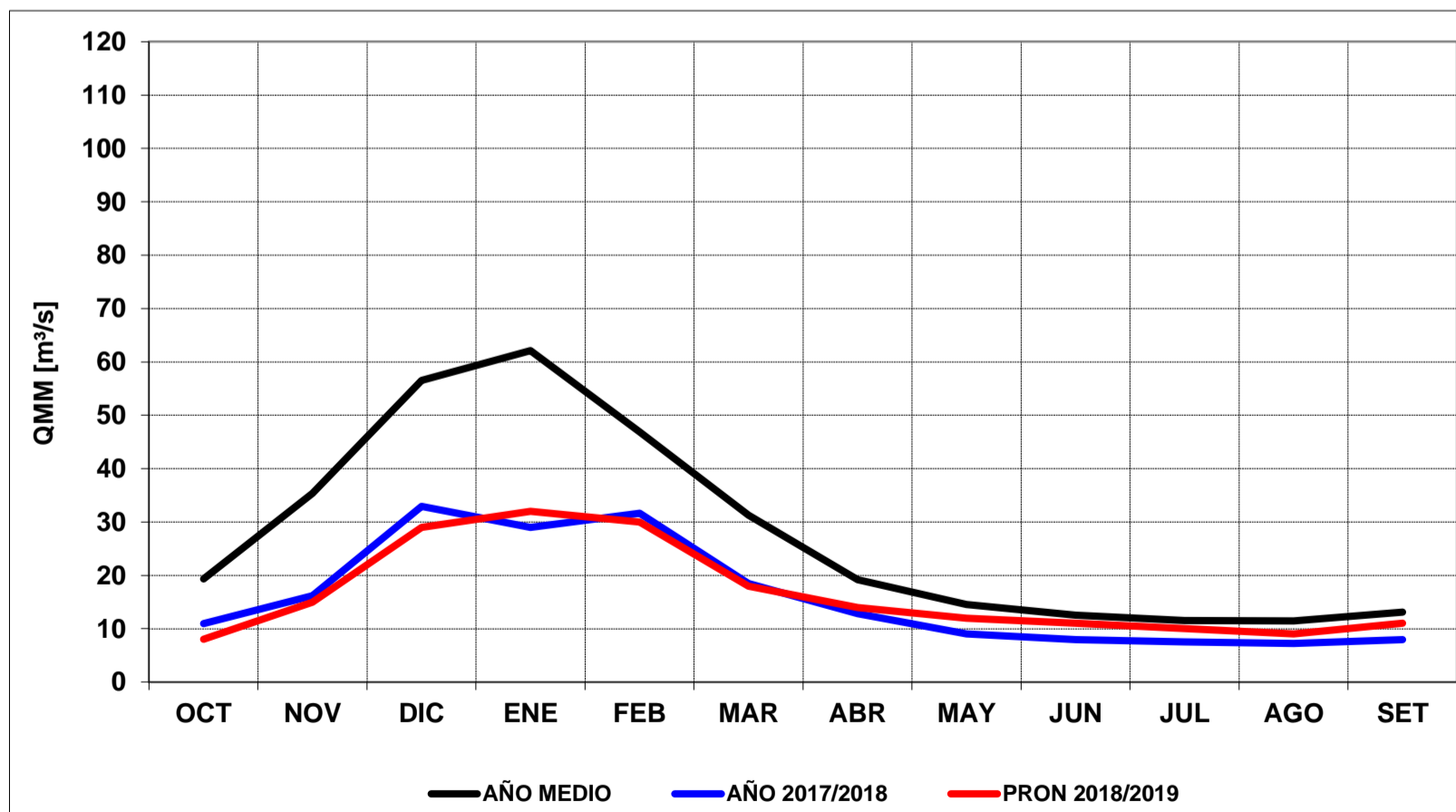
Est. Aforo Guido - Río Mendoza



DEPARTAMENTO GENERAL DE IRRIGACIÓN
PRONÓSTICO DE ESCURRIMIENTO DE CAUDALES AÑO 2018/19

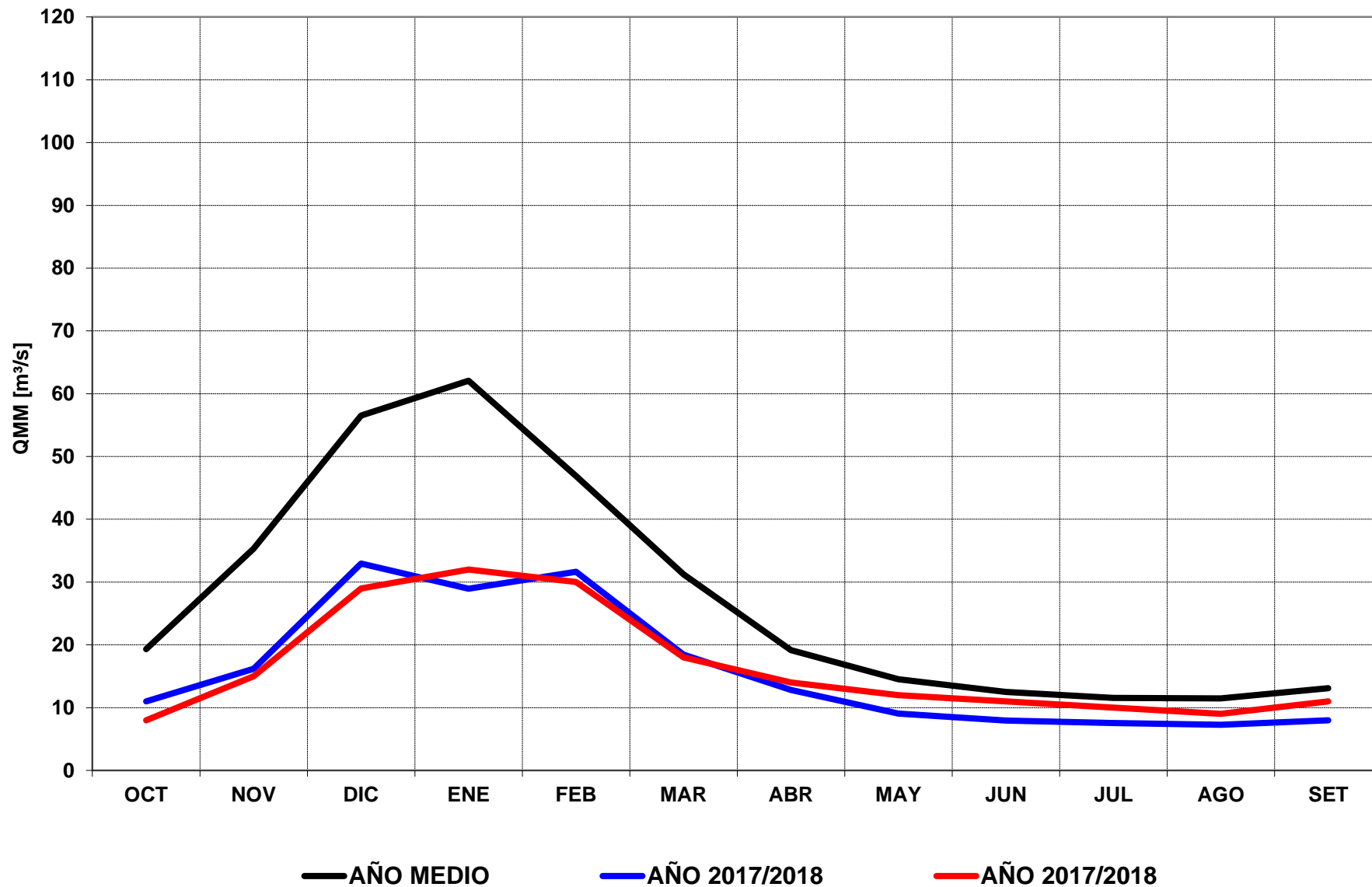
RÍO TUNUYAN
ESTACIÓN DE AFORO VALLE DE UCO
 LAT.: 33° 47' - LON.: 69° 15'

| MES | PRONÓSTICO | | MEDIA HISTÓRICA | |
|------------------------------|------------------------|----------------------|------------------------|---------------------|
| | CAUDAL | VOLUMEN | CAUDAL | VOLUMEN |
| OCTUBRE | 8 m ³ /s | 22 hm ³ | 19,3 m ³ /s | 52 hm ³ |
| NOVIEMBRE | 15 m ³ /s | 39 hm ³ | 35,3 m ³ /s | 92 hm ³ |
| DICIEMBRE | 29 m ³ /s | 78 hm ³ | 56,5 m ³ /s | 151 hm ³ |
| ENERO | 32 m ³ /s | 87 hm ³ | 62,1 m ³ /s | 166 hm ³ |
| FEBRERO | 30 m ³ /s | 72 hm ³ | 46,9 m ³ /s | 114 hm ³ |
| MARZO | 18 m ³ /s | 47 hm ³ | 31,3 m ³ /s | 84 hm ³ |
| ABRIL | 14 m ³ /s | 35 hm ³ | 19,2 m ³ /s | 50 hm ³ |
| MAYO | 12 m ³ /s | 31 hm ³ | 14,5 m ³ /s | 39 hm ³ |
| JUNIO | 11 m ³ /s | 28 hm ³ | 12,5 m ³ /s | 32 hm ³ |
| JULIO | 10 m ³ /s | 27 hm ³ | 11,5 m ³ /s | 31 hm ³ |
| AGOSTO | 9 m ³ /s | 25 hm ³ | 11,5 m ³ /s | 31 hm ³ |
| SEPTIEMBRE | 11 m ³ /s | 29 hm ³ | 13,1 m ³ /s | 34 hm ³ |
| Derrame Anual | 520 hm ³ | | 875,1 hm ³ | |
| Módulo Anual | 16,5 m ³ /s | | 27,8 m ³ /s | |
| Porcentaje Año Medio | 59% | | | |
| Año Hidrológico Pronosticado | Seco | | | |
| Período | Derrame | 345 hm ³ | | |
| Oct/Mar | Caudal Medio | 22 m ³ /s | | |



QMM = Caudal Medio Mensual

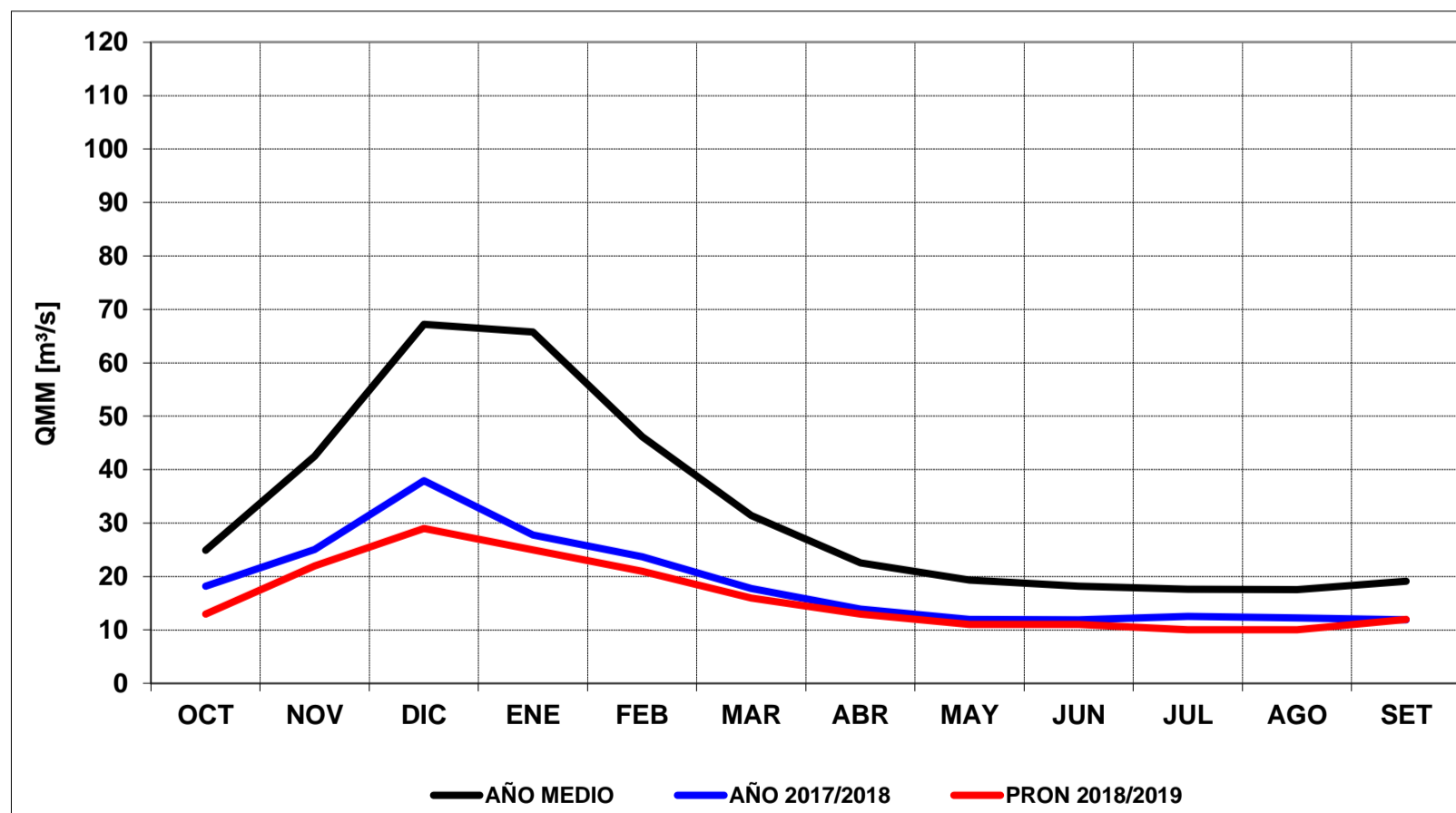
Est. Aforo Valle de Uco - Río Tunuyán



DEPARTAMENTO GENERAL DE IRRIGACIÓN
PRONÓSTICO DE ESCURRIMIENTO DE CAUDALES AÑO 2018/19

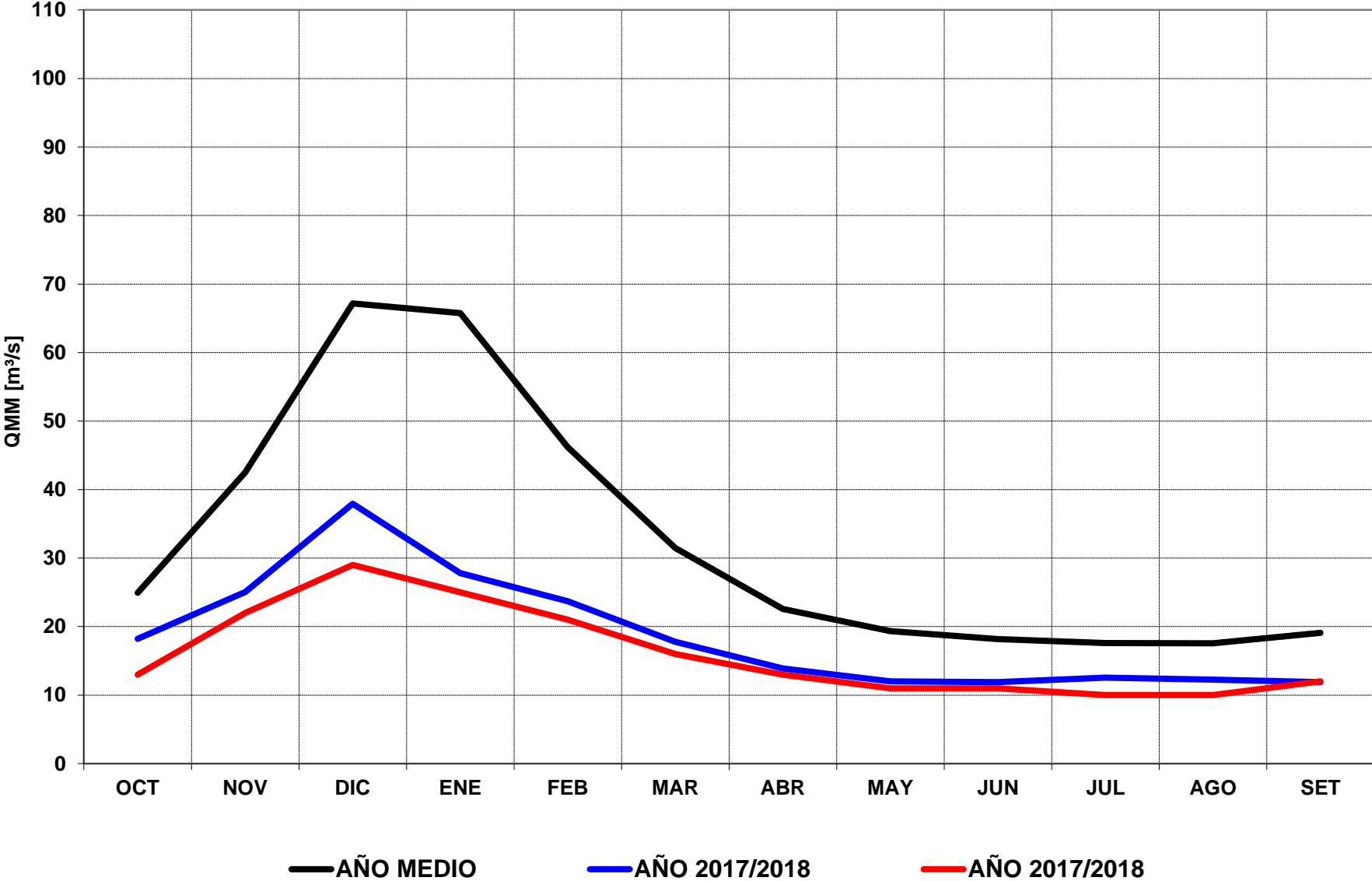
RÍO DIAMANTE
 ESTACIÓN DE AFORO LA JAULA
 LAT.: 34° 40' - LON.: 69° 19'

| MES | PRONÓSTICO | | MEDIA HISTÓRICA | |
|------------------------------|------------------------|----------------------|------------------------|---------------------|
| | CAUDAL | VOLUMEN | CAUDAL | VOLUMEN |
| OCTUBRE | 13 m ³ /s | 35 hm ³ | 24,9 m ³ /s | 67 hm ³ |
| NOVIEMBRE | 22 m ³ /s | 56 hm ³ | 42,5 m ³ /s | 110 hm ³ |
| DICIEMBRE | 29 m ³ /s | 79 hm ³ | 67,2 m ³ /s | 180 hm ³ |
| ENERO | 25 m ³ /s | 66 hm ³ | 65,8 m ³ /s | 176 hm ³ |
| FEBRERO | 21 m ³ /s | 52 hm ³ | 46,2 m ³ /s | 113 hm ³ |
| MARZO | 16 m ³ /s | 42 hm ³ | 31,5 m ³ /s | 84 hm ³ |
| ABRIL | 13 m ³ /s | 34 hm ³ | 22,6 m ³ /s | 58 hm ³ |
| MAYO | 11 m ³ /s | 30 hm ³ | 19,4 m ³ /s | 52 hm ³ |
| JUNIO | 11 m ³ /s | 29 hm ³ | 18,2 m ³ /s | 47 hm ³ |
| JULIO | 10 m ³ /s | 28 hm ³ | 17,6 m ³ /s | 47 hm ³ |
| AGOSTO | 10 m ³ /s | 27 hm ³ | 17,5 m ³ /s | 47 hm ³ |
| SETIEMBRE | 12 m ³ /s | 32 hm ³ | 19,1 m ³ /s | 50 hm ³ |
| Derrame Anual | 510 hm ³ | | 1038,2 hm ³ | |
| Módulo Anual | 16,2 m ³ /s | | 32,9 m ³ /s | |
| Porcentaje Año Medio | 49% | | | |
| Año Hidrológico Pronosticado | Seco | | | |
| Período | Derrame | 330 hm ³ | | |
| Octubre/Marzo | Caudal Medio | 21 m ³ /s | | |



QMM = Caudal Medio Mensual

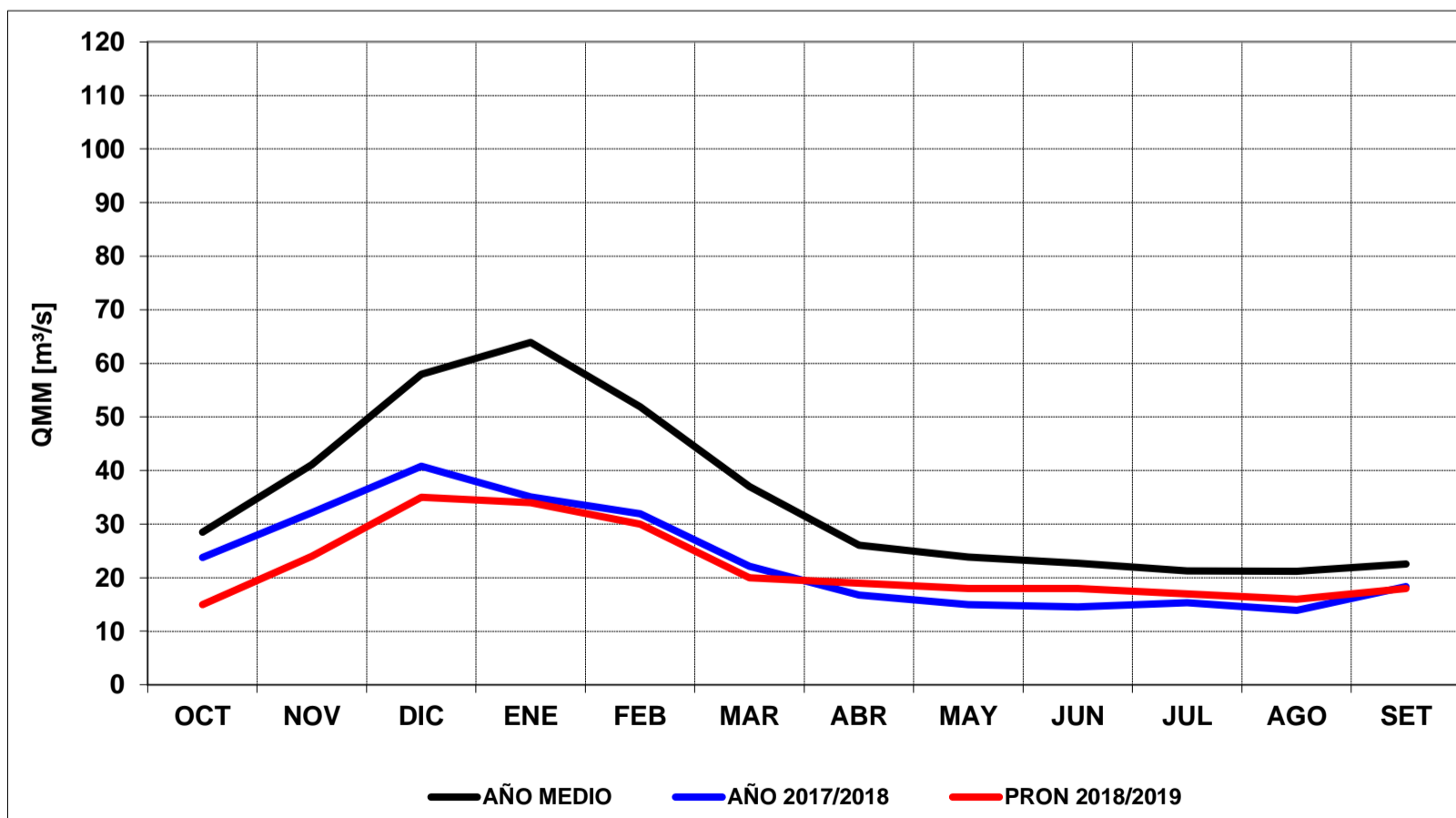
Est. Aforo La Jaula - Río Diamante



DEPARTAMENTO GENERAL DE IRRIGACIÓN
PRONÓSTICO DE ESCURRIMIENTO DE CAUDALES AÑO 2018/19

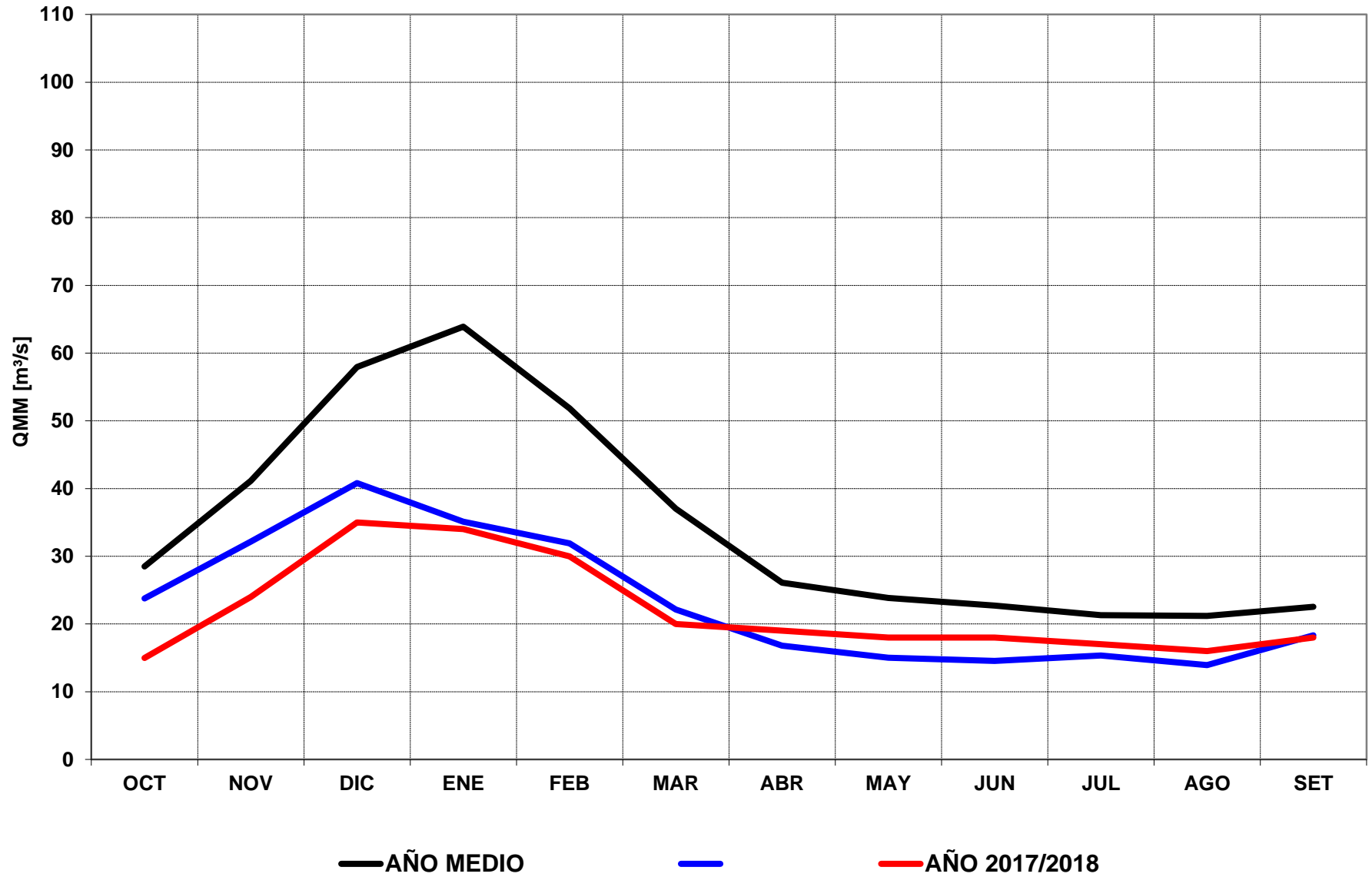
RÍO ATUEL
ESTACIÓN DE AFORO LA ANGOSTURA
 LAT.: 35° 02' - LON.: 68° 52'

| MES | PRONÓSTICO | | MEDIA HISTÓRICA | |
|------------------------------|------------------------|----------------------|------------------------|---------------------|
| | CAUDAL | VOLUMEN | CAUDAL | VOLUMEN |
| OCTUBRE | 15 m ³ /s | 41 hm ³ | 28,5 m ³ /s | 76 hm ³ |
| NOVIEMBRE | 24 m ³ /s | 61 hm ³ | 41,1 m ³ /s | 107 hm ³ |
| DICIEMBRE | 35 m ³ /s | 94 hm ³ | 58,0 m ³ /s | 155 hm ³ |
| ENERO | 34 m ³ /s | 92 hm ³ | 63,9 m ³ /s | 171 hm ³ |
| FEBRERO | 30 m ³ /s | 72 hm ³ | 51,9 m ³ /s | 127 hm ³ |
| MARZO | 20 m ³ /s | 53 hm ³ | 37,0 m ³ /s | 99 hm ³ |
| ABRIL | 19 m ³ /s | 49 hm ³ | 26,1 m ³ /s | 68 hm ³ |
| MAYO | 18 m ³ /s | 49 hm ³ | 23,8 m ³ /s | 64 hm ³ |
| JUNIO | 18 m ³ /s | 46 hm ³ | 22,7 m ³ /s | 59 hm ³ |
| JULIO | 17 m ³ /s | 45 hm ³ | 21,3 m ³ /s | 57 hm ³ |
| AGOSTO | 16 m ³ /s | 42 hm ³ | 21,2 m ³ /s | 57 hm ³ |
| SETIEMBRE | 18 m ³ /s | 46 hm ³ | 22,5 m ³ /s | 58 hm ³ |
| Derrame Anual | 690 hm ³ | | 1110,6 hm ³ | |
| Módulo Anual | 21,9 m ³ /s | | 35,3 m ³ /s | |
| Porcentaje Año Medio | 62% | | | |
| Año Hidrológico Pronosticado | Seco | | | |
| Período | Derrame | 413 hm ³ | | |
| Octubre/Marzo | Caudal Medio | 26 m ³ /s | | |



QMM = Caudal Medio Mensual

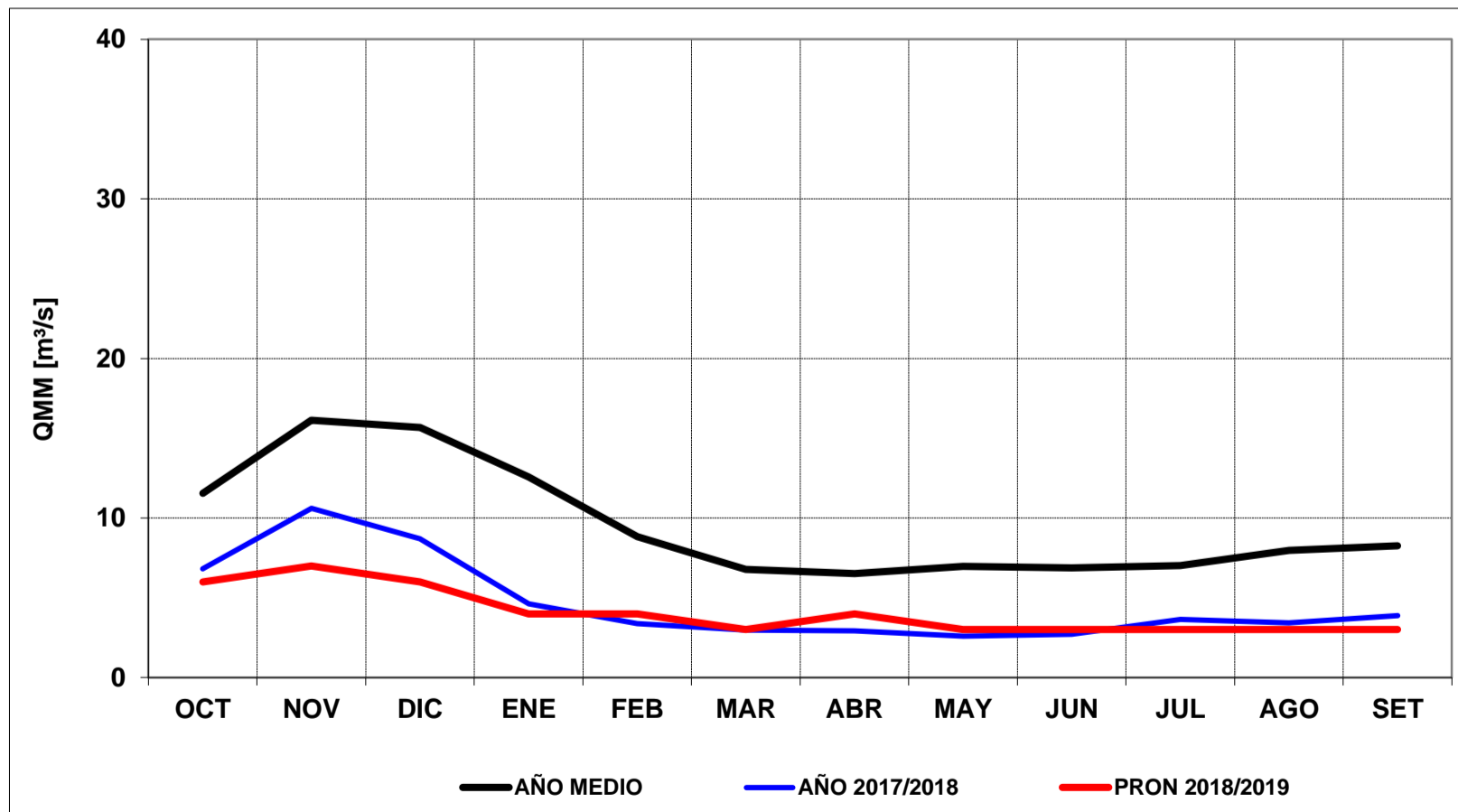
Est. Aforo La Angostura - Río Atuel



DEPARTAMENTO GENERAL DE IRRIGACIÓN
 PRONÓSTICO DE ESCURRIMIENTO DE CAUDALES AÑO 2018/19

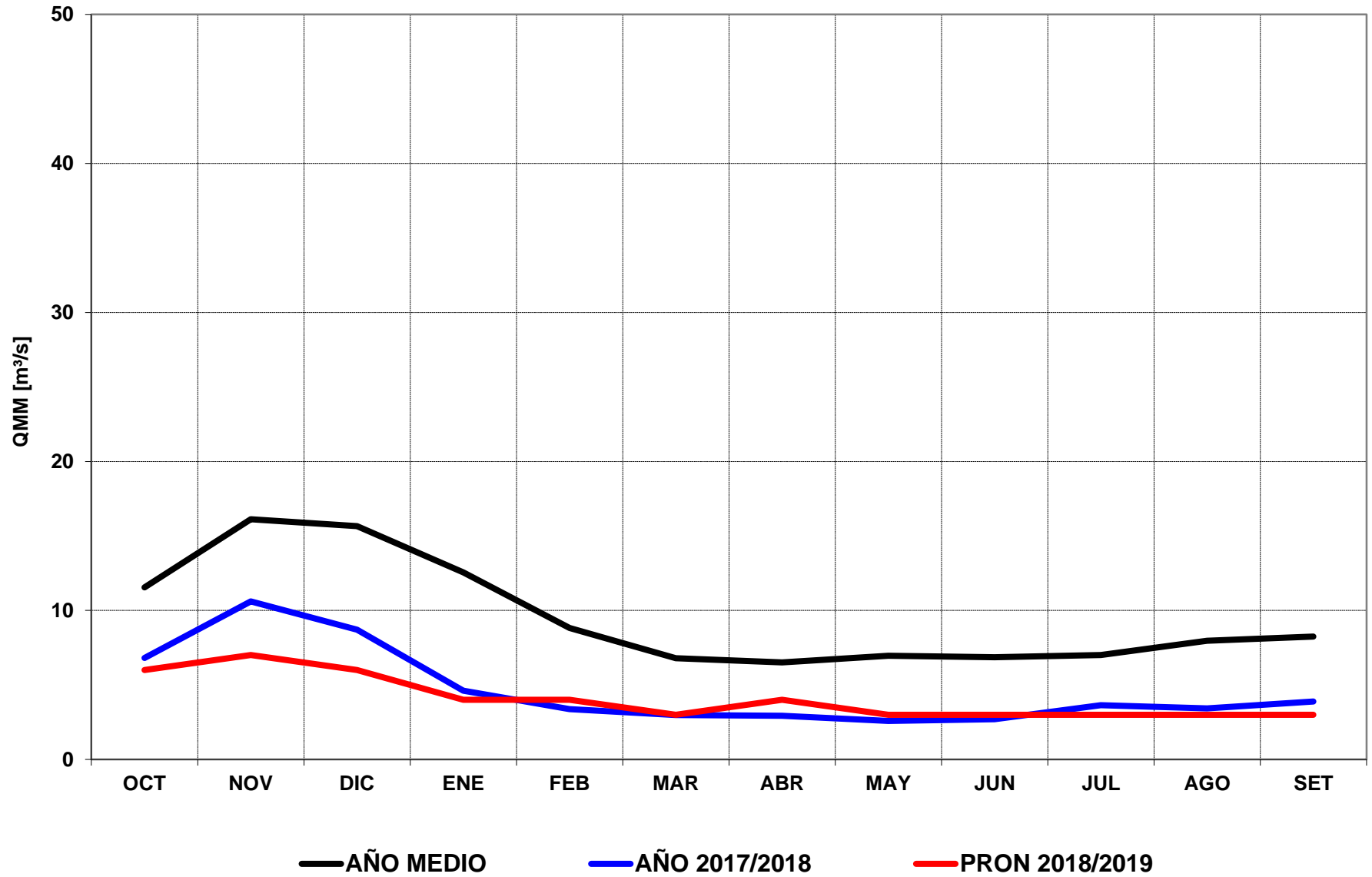
RÍO MALARGÜE
 ESTACIÓN DE AFORO LA BARDA
 LAT.: 35° 33' - LON.: 69° 40'

| MES | PRONÓSTICO | | MEDIA HISTÓRICA | |
|------------------------------|-----------------------|---------------------|------------------------|--------------------|
| | CAUDAL | VOLUMEN | CAUDAL | VOLUMEN |
| OCTUBRE | 6 m ³ /s | 16 hm ³ | 11,6 m ³ /s | 31 hm ³ |
| NOVIEMBRE | 7 m ³ /s | 18 hm ³ | 16,1 m ³ /s | 42 hm ³ |
| DICIEMBRE | 6 m ³ /s | 16 hm ³ | 15,7 m ³ /s | 42 hm ³ |
| ENERO | 4 m ³ /s | 11 hm ³ | 12,6 m ³ /s | 34 hm ³ |
| FEBRERO | 4 m ³ /s | 9 hm ³ | 8,8 m ³ /s | 22 hm ³ |
| MARZO | 3 m ³ /s | 9 hm ³ | 6,8 m ³ /s | 18 hm ³ |
| ABRIL | 4 m ³ /s | 10 hm ³ | 6,5 m ³ /s | 17 hm ³ |
| MAYO | 3 m ³ /s | 7 hm ³ | 7,0 m ³ /s | 19 hm ³ |
| JUNIO | 3 m ³ /s | 8 hm ³ | 6,9 m ³ /s | 18 hm ³ |
| JULIO | 3 m ³ /s | 9 hm ³ | 7,0 m ³ /s | 19 hm ³ |
| AGOSTO | 3 m ³ /s | 8 hm ³ | 8,0 m ³ /s | 21 hm ³ |
| SETIEMBRE | 3 m ³ /s | 9 hm ³ | 8,2 m ³ /s | 21 hm ³ |
| Derrame Anual | 130 hm ³ | | 307,5 hm ³ | |
| Módulo Anual | 4,1 m ³ /s | | 9,7 m ³ /s | |
| Porcentaje Año Medio | 42% | | | |
| Año Hidrológico Pronosticado | Seco | | | |
| Período | Derrame | 79 hm ³ | | |
| Octubre/Marzo | Caudal Medio | 5 m ³ /s | | |



QMM = Caudal Medio Mensual

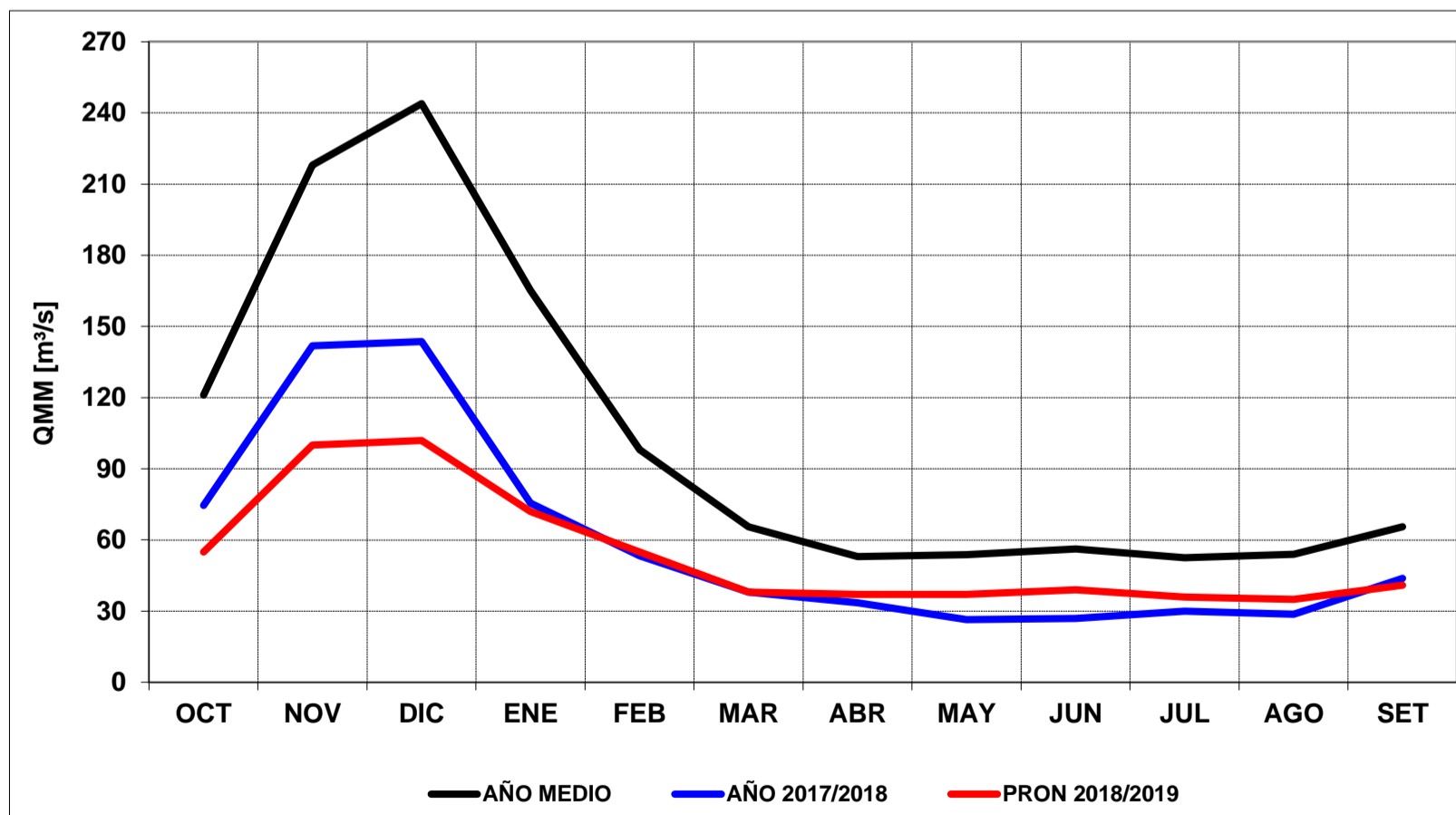
Est. Aforo La Barda - Río Malargüe



DEPARTAMENTO GENERAL DE IRRIGACIÓN
PRONÓSTICO DE ESCURRIMIENTO DE CAUDALES AÑO 2018/19

RÍO GRANDE
ESTACIÓN DE AFORO LA GOTERA
 LAT.: 35° 52' - LON.: 69° 53'

| MES | PRONÓSTICO | | MEDIA HISTÓRICA | |
|------------------------------|------------------------|----------------------|-------------------------|---------------------|
| | CAUDAL | VOLUMEN | CAUDAL | VOLUMEN |
| OCTUBRE | 55 m ³ /s | 147 hm ³ | 121,1 m ³ /s | 324 hm ³ |
| NOVIEMBRE | 100 m ³ /s | 260 hm ³ | 218,0 m ³ /s | 565 hm ³ |
| DICIEMBRE | 102 m ³ /s | 272 hm ³ | 243,8 m ³ /s | 653 hm ³ |
| ENERO | 72 m ³ /s | 193 hm ³ | 165,3 m ³ /s | 443 hm ³ |
| FEBRERO | 55 m ³ /s | 132 hm ³ | 98,0 m ³ /s | 239 hm ³ |
| MARZO | 38 m ³ /s | 102 hm ³ | 65,6 m ³ /s | 176 hm ³ |
| ABRIL | 37 m ³ /s | 96 hm ³ | 53,1 m ³ /s | 138 hm ³ |
| MAYO | 37 m ³ /s | 100 hm ³ | 53,8 m ³ /s | 144 hm ³ |
| JUNIO | 39 m ³ /s | 101 hm ³ | 56,2 m ³ /s | 146 hm ³ |
| JULIO | 36 m ³ /s | 97 hm ³ | 52,6 m ³ /s | 141 hm ³ |
| AGOSTO | 35 m ³ /s | 93 hm ³ | 53,9 m ³ /s | 144 hm ³ |
| SETIEMBRE | 41 m ³ /s | 107 hm ³ | 65,5 m ³ /s | 170 hm ³ |
| Derrame Anual | 1700 hm ³ | | 3336,6 hm ³ | |
| Módulo Anual | 53,9 m ³ /s | | 105,6 m ³ /s | |
| Porcentaje Año Medio | 51% | | | |
| Año Hidrológico Pronosticado | Seco | | | |
| Período | Derrame | 1106 hm ³ | | |
| Octubre/Marzo | Caudal Medio | 70 m ³ /s | | |



QMM = Caudal Medio Mensual

Est. Aforo La Gotera - Río Grande

