

IRRIGACIÓN

Somos el agua que produce

BOLETÍN DE INFORMACIÓN HIDRONIVOMETEOROLÓGICA

viernes, 07 de agosto de 2020



Embalse Potrerillos Río Mendoza

Departamento de Hidrología
Dirección de Gestión Hídrica
sih@irrigacion.gov.ar

Departamento General de Irrigación
Secretaría de Gestión Hídrica
Av. España y Barcala (5500)
Mendoza, Argentina

BOLETIN HIDRONIVOMETEOROLOGICO DE LA PROVINCIA DE MENDOZA

7 de agosto de 2020

El Departamento General de Irrigación, a través de su Dirección de Gestión Hídrica, Departamento de Hidrología, produce diariamente una síntesis de la situación hídrica de las cuencas provinciales para el conocimiento de los distintos sectores vinculados con la gestión y uso del agua. Este Boletín acerca a los interesados información básica respecto a volúmenes y caudales en distintos sitios de medición, así como la condición actual de acumulación de nieve en puntos representativos de cada cuenca la que puede ser ampliada visitando la página Web del DGI. Para la preparación del Boletín se ha contado con la información provista por el Sistema de Información Hidronivometeorológico del DGI, por los operadores hidroeléctricos Hinisa e Hidisa y con el aporte de información histórica de la Subsecretaría de Recursos Hídricos de la Nación.

Los datos hidronivometeorológicos de la situación al día de la fecha, que se presentan en este Boletín incluyen valores medios diarios de los distintos parámetros medidos, correspondientes a estaciones pertenecientes al Sistema Telemétrico de Información Hidronivometeorológico del Departamento General de Irrigación, compuesto por 118 estaciones remotas, distribuidas en el territorio provincial midiendo, canales, ríos, arroyos, embalses y parámetros hidronivometeorológicos en alta montaña. Los datos de las estaciones de alta montaña como de los principales ríos de la provincia, se reciben en la Sede Central del DGI, cada día a las 0 horas por comunicación satelital INMARSAT C.

Los valores medios diarios de las tablas Nº 1, 2 y 4, corresponden a la toma de datos entre las 0 hs. y las 24 hs. del día anterior y los valores de volúmenes embalsados, tabla nº 3, corresponde a la lectura de la cota en la mañana del día de la fecha.

En los caudales de los ríos, se compara el valor promedio diario actual con los valores del promedio diario de los últimos veintinueve años, la media histórica mensual y el promedio mensual pronosticado, a fin de establecer una evaluación de la condición actual del escurrimiento de los ríos y el estado de los embalses de la provincia.

La tabla Nº 5 presenta la evolución del último mes de registros de EAN (equivalente agua-nieve) en las estaciones de la red hidronivometeorológica del DGI.

El gráfico Nº 1 representa la evolución del EAN en esas estaciones durante el presente ciclo.

En los gráficos Nº 2 a 6 se representan los valores de los registros de EAN (equivalente agua-nieve) de las estaciones que el DGI posee en la provincia. En cada gráfico se comparan los valores correspondientes a los últimos diecinueve años, el promedio histórico diario del año 1990 en adelante y los valores reales del año 2019.

Los datos aportados son provisionales y son revisados y modificados periódicamente, cuando se realizan calibraciones de sensores y revisiones de datos suministrados por terceros. Por esta razón, su uso como información de base para la toma de decisiones o medelación corre bajo la exclusiva responsabilidad del usuario.

Será de gran utilidad contar con su opinión e información para un mejor seguimiento y evaluación de nuestros recursos hídricos sea en nuestra dirección de correo electrónico como en nuestra línea gratuita 0-800-222-2482

Ing. Rodrigo Villarreal
Sist. de Información Hidronivometeorológica

Ing. Rubén Villodas
Director de Gestión Hídrica

VOLUMEN EMBALSE ACUMULADO hm³

Embalse & Río	7 de agosto 2020	Histórico desde 2010	Capac. MÁXIMA ⁽¹⁾	%
Potrerosillos Mendoza	356	382	393	91%
El Carrizal Tunuyán	303	283	322	94%
Agua del Toro y Reyunos Diamante	346	447	540	64%
Nihuil y Valle Grande Atuel	209	275	350	60%

(1) Correspondientes a última batimetría disponible

CAUDAL MEDIO DIARIO m³/s		
Río	6 de agosto 2020	Histórico
Mendoza	15	20
Tunuyán Valle de Uco	8	11
Carrizal	11	22
Diamante	12	16
Atuel	16	22
Malargüe	s/d	7
Grande	36	47

DEPARTAMENTO GENERAL DE IRRIGACIÓN
CAUDALES Y VOLÚMENES ACUMULADOS DE LOS PRINCIPALES RÍOS Y EMBALSES DE MENDOZA
DIRECCIÓN DE GESTIÓN HÍDRICA
DEPARTAMENTO DE HIDROLOGÍA
DIVISIÓN OPERACIÓN, MANTENIMIENTO Y DESARROLLO DEL SISTEMA DE INFORMACIÓN HIDRONIVOMETEOROLÓGICA

Fecha: 07 de agosto de 2020

TABLA N° 1

CAUDAL MEDIO DIARIO		06 de agosto		RELACION 2020 AL HISTORICO	CAUDAL MEDIO MENSUAL HISTORICO	RELACION 2020 AL MENSUAL HISTORICO	CAUDAL MEDIO MENSUAL PRONOST.	RELACION 2020 AL MENSUAL PRONOST.
		2020	HISTÓRICO ⁽¹⁾					
RIO	SECCION DE AFORO	m³/s	m³/s					
Mendoza	GUIDO	15	20	74%	20,2	72%	11,2	130%
Tunuyán	VALLE DE UCO	8	11	70%	12,3	62%	5,6	135%
Diamante	LA JAULA	12	16	70%	17,3	66%	10,1	114%
Atuel	LA ANGOSTURA	16	22	73%	20,9	75%	11,2	140%
Malargüe	LA BARDA	s/d	7		7,7		4,1	
Grande	LA GOTERA	36	47	76%	53,4	67%	25,0	142%

⁽¹⁾ diario, desde año 1990

TABLA N° 2

CAUDALES DISTRIBUIDOS		RIEGO	POBLACION E INDUSTRIA
RIO	DIQUE DERIVADOR	m³/s	m³/s
Mendoza	CIPOLLETTI	8	7,0
Tunuyán	VALLE DE UCO	4	NO TIENE
Tunuyán	TIBURCIO BENEGAS	0	NO TIENE
Diamante	GALILEO VITALI	4	0,5
Atuel	VALLE GRANDE	0	
Malargüe	BLAS BRISOLI	0	0,1

TABLA N° 3

EMBALSES		CAPACIDAD TOTAL	VOLUMEN ACUMULADO		EROGACION	Porcentaje respecto a la capacidad total
			agosto-2020	agosto-2019		
RIO	EMBALSE	hm³	hm³	hm³	m³/s	
Mendoza	POTRERILLOS	393	356	361	18	91%
Tunuyán	CARRIZAL	322	303	240	0	94%
Diamante	AGUA DEL TORO	283	101	178	* 4	36%
Diamante	LOS REYUNOS	257	244	230		95%
Atuel	NIHUIL	212	76	151	** 0	36%
Atuel	VALLE GRANDE	137	133	80		97%

* LA EROGACION CORRESPONDE AL SISTEMA DE LOS EMBALSES DEL RIO DIAMANTE

** LA EROGACION CORRESPONDE AL SISTEMA DE LOS EMBALSES DEL RIO ATUEL

TABLA N° 4

SITUACION DE LAS CARRERAS NIVOMETRICAS		Equivalente Agua Nieve		Altura media de la nieve	Presión Media Diaria	Temperat. Media Diaria	Humedad Media Diaria	Viento	
		Tecnología*	mm					Velocidad Media	Dirección Media
RIO	ESTACIÓN			m	hPa	°C	%	m/s	grados
Mendoza	HORCONES	Balanza	148	s/d	708	3,7	32	0,9	279
Mendoza	TOSCAS	Balanza	178	0,53	718	0,0	56	0,7	253
Tunuyán	SANTA CLARA	Snow Pillow	s/d	s/d	s/d	s/d	s/d	s/d	s/d
Tunuyán	PALOMARES	Snow Pillow	192	0,22	694	1,1	29	4,2	255
Tunuyán	SALINILLAS	Snow Pillow	254	0,36	744	6,1	40	4,1	259
Diamante	LAGUNA DEL DIAMANTE	Snow Pillow	278	0,70	682	0,1	34	1,4	343
Atuel	LAGUNA DEL ATUEL	Snow Pillow	39	0,18	664	0,9	23	4,7	291
Grande	VALLE HERMOSO	Snow Pillow	609	1,59	778	-2,5	53	0,9	2
Malargüe	MALARGÜE	Snow Pillow	12	s/d	776	-1,8	67	0,0	270

* La medición del equivalente agua de nieve EAN, se realiza por dos técnicas:

En caso de utilizar snow pillows, por su sensibilidad (0,5%), valores menores a 20 mmEAN no son visualizados, y se presentan con valor 0.

En el caso de utilizar balanzas (SSC), aumenta su sensibilidad para valores superiores a 10mm EAN

EQUIVALENTE AGUA NIEVE - MEDIA DIARIA [mm]

TABLA Nº 5

FECHA	HORCONES	TOSCAS	SANTA CLARA	PALOMARES	SALINILLAS	LAGUNA DEL DIAMANTE	LAGUNA DEL ATUEL	VALLE HERMOSO	MALARGÜE	
6 de julio de 2020	158	159	167	203	216	257	157	463	105	
7 de julio de 2020	157	158	157	214	219	258	165	464	103	
8 de julio de 2020	162	160	156	233	s/d	262	s/d	488	s/d	
9 de julio de 2020	160	159	154	230	s/d	260	s/d	491	s/d	
10 de julio de 2020	157	159	s/d	223	263	260	s/d	502	52	
11 de julio de 2020	157	158	s/d	222	268	272	s/d	509	42	
12 de julio de 2020	160	160	s/d	228	263	266	20	509	45	
13 de julio de 2020	158	158	s/d	220	256	262	14	507	46	
14 de julio de 2020	156	158	s/d	215	253	259	15	505	39	
15 de julio de 2020	157	158	s/d	211	245	258	11	505	22	
16 de julio de 2020	159	154	s/d	205	243	257	12	505	23	
17 de julio de 2020	159	152	s/d	200	238	255	10	503	26	
18 de julio de 2020	157	153	s/d	184	240	257	14	525	32	
19 de julio de 2020	152	155	s/d	181	244	260	34	546	46	
20 de julio de 2020	146	154	s/d	177	242	258	36	559	55	
21 de julio de 2020	141	155	s/d	169	238	255	35	564	58	
22 de julio de 2020	141	152	s/d	160	235	256	60	573	63	
23 de julio de 2020	142	149	s/d	155	229	255	67	574	61	
24 de julio de 2020	143	148	s/d	153	227	255	90	575	52	
25 de julio de 2020	142	150	s/d	158	242	255	72	575	38	
26 de julio de 2020	147	160	s/d	171	241	260	69	580	31	
27 de julio de 2020	162	175	s/d	198	254	278	69	587	23	
28 de julio de 2020	166	181	s/d	204	253	279	68	587	4	
29 de julio de 2020	165	183	s/d	204	252	279	65	586	4	
30 de julio de 2020	164	183	s/d	204	252	279	60	587	6	
31 de julio de 2020	163	182	s/d	203	252	279	56	588	8	
1 de agosto de 2020	162	182	s/d	202	252	279	51	590	10	
2 de agosto de 2020	161	181	s/d	201	252	279	47	591	12	
3 de agosto de 2020	160	180	s/d	200	252	279	42	592	13	
4 de agosto de 2020	158	179	s/d	198	252	279	33	595	17	
5 de agosto de 2020	149	178	s/d	195	251	279	34	602	13	
6 de agosto de 2020	148	178	s/d	192	254	278	39	609	12	
Media Histórica Diaria		224	199	68	269	214	296	347	451	15
Relación 2020 a Media Histórica Diaria	06-ago	66%	89%	*	71%	119%	94%	11%	135%	79%
Máximo Anual Medio		315	278	116	392	332	405	563	654	41
Relación 06-ago-20 a Máximo Anual Medio		47%	64%	*	49%	77%	69%	7%	93%	*
Valor del 06-ago-2019		0	43	0	0	0	26	0	175	0

* LAS ESTACIONES: SANTA CLARA Y MALARGÜE SON ESTACIONES NUEVAS, TIENEN ESCASA INFORMACIÓN HISTÓRICA. EN AUSENCIA DE DATOS NO SE REPORTA COMPARACIÓN. VALOR MÁX. ANUAL MEDIO CALCULADO DESDE AÑO 2000.

GRAFICO CORRESPONDIENTE A LA TABLA N°5, EXTRAPOLADO A INICIO DE TEMPORADA

Evolución anual del equivalente agua nieve

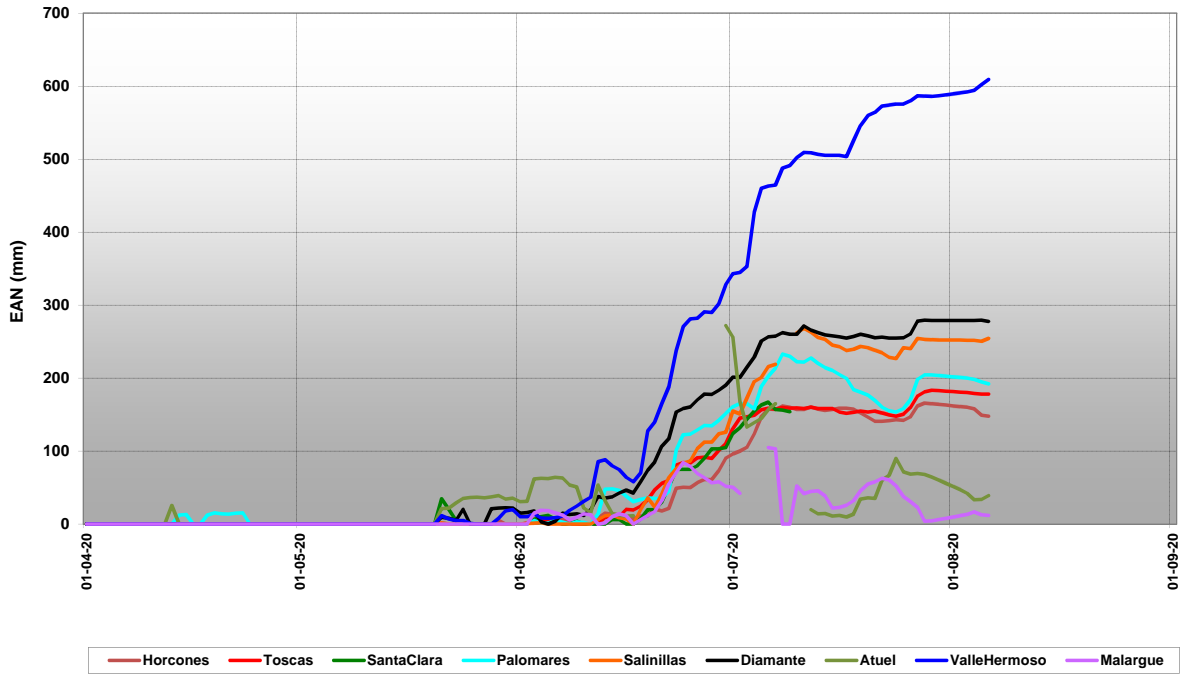


GRAFICO N° 1

**Estación Nivométrica: Horcones
Cuenca del Río Mendoza. Acumulación - Fusión de nieve**

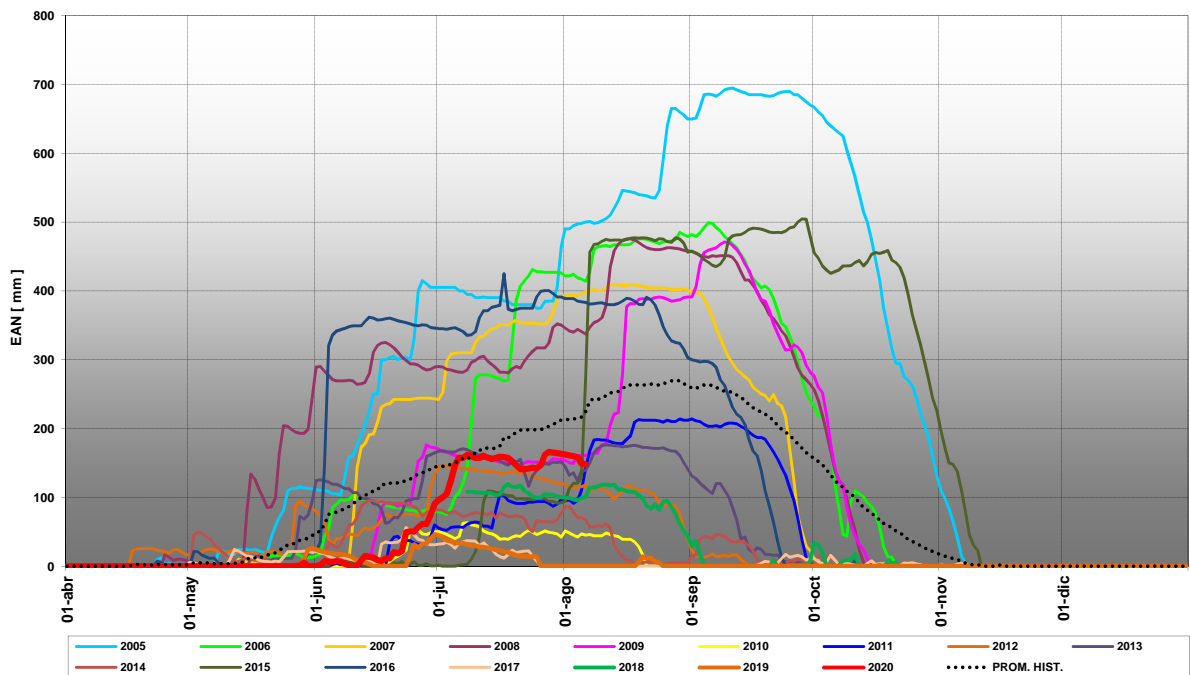


GRAFICO Nº 2

Estación Nivométrica: Toscas
Cuenca del Río Mendoza. Acumulación - Fusión de nieve

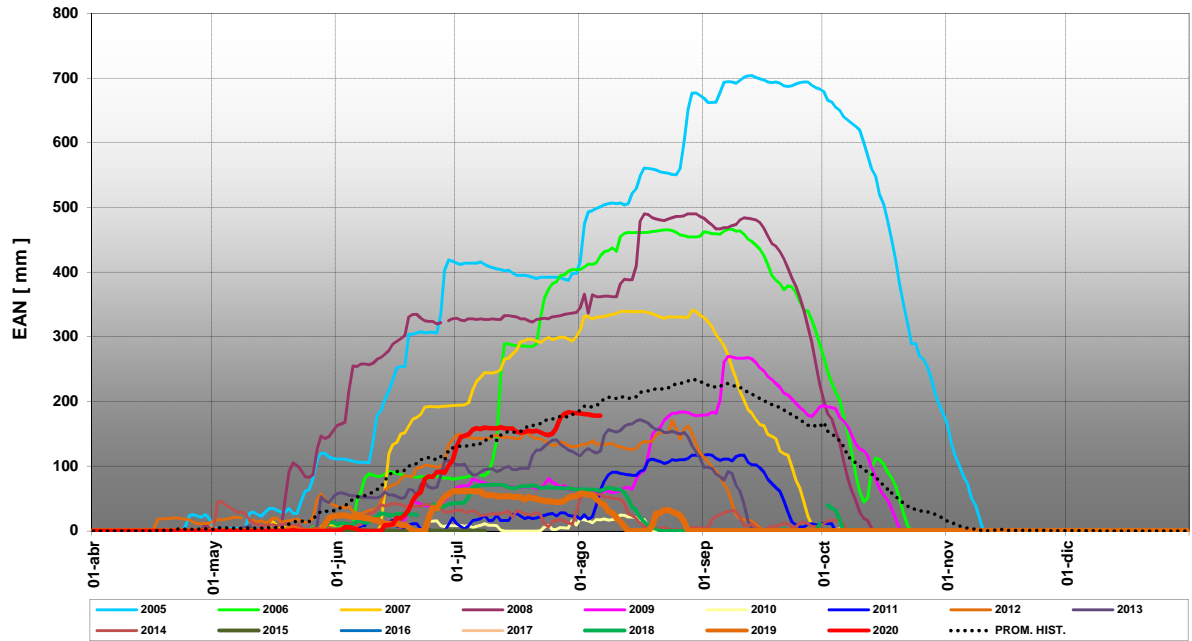


GRAFICO Nº 3

Estación Nivométrica: Palomares
Cuenca del Río Tunuyán - Acumulación y Fusión de Nieve

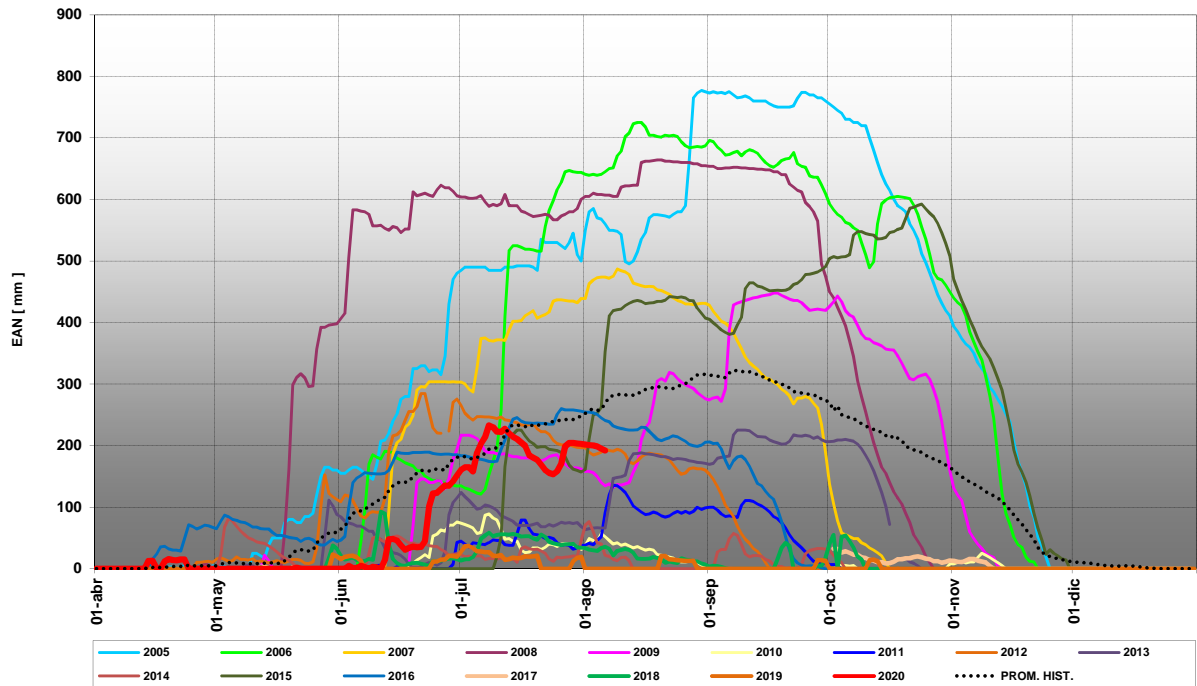


GRAFICO Nº 4

Estación Nivométrica: Salinillas
Cuenca del Río Tunuyan - Acumulación y Fusión de Nieve

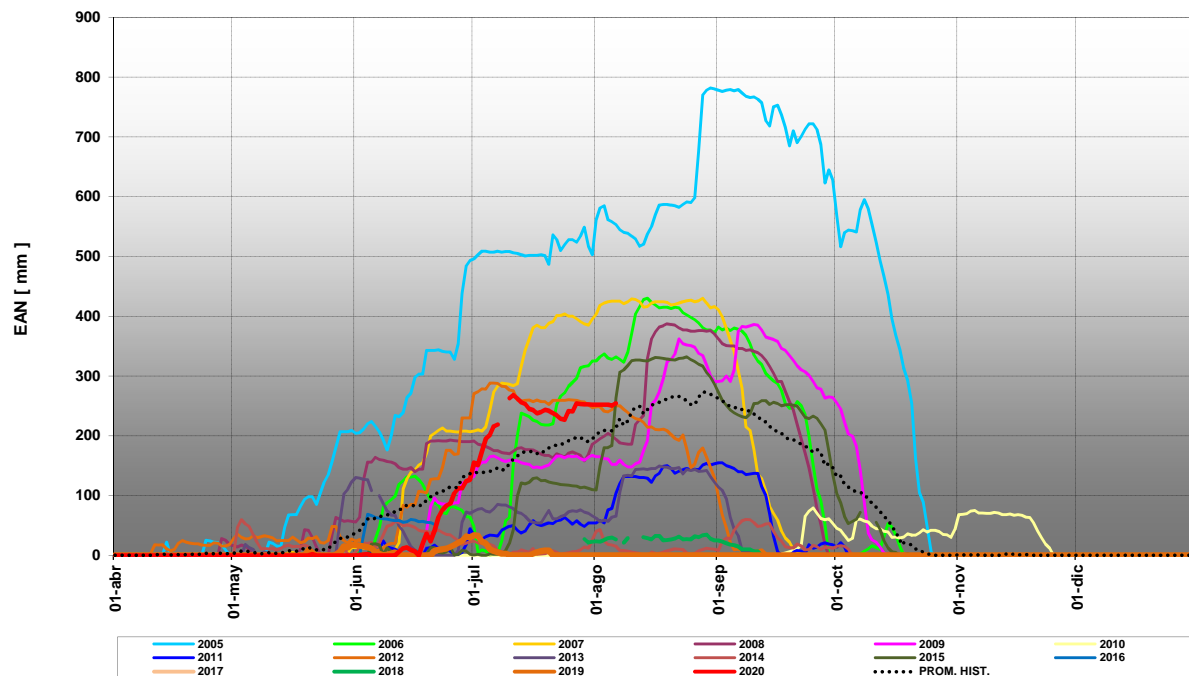


GRAFICO Nº 5

Estación Nivométrica: Laguna Diamante
Cuenca del Río Diamante. Acumulación - Fusión de nieve

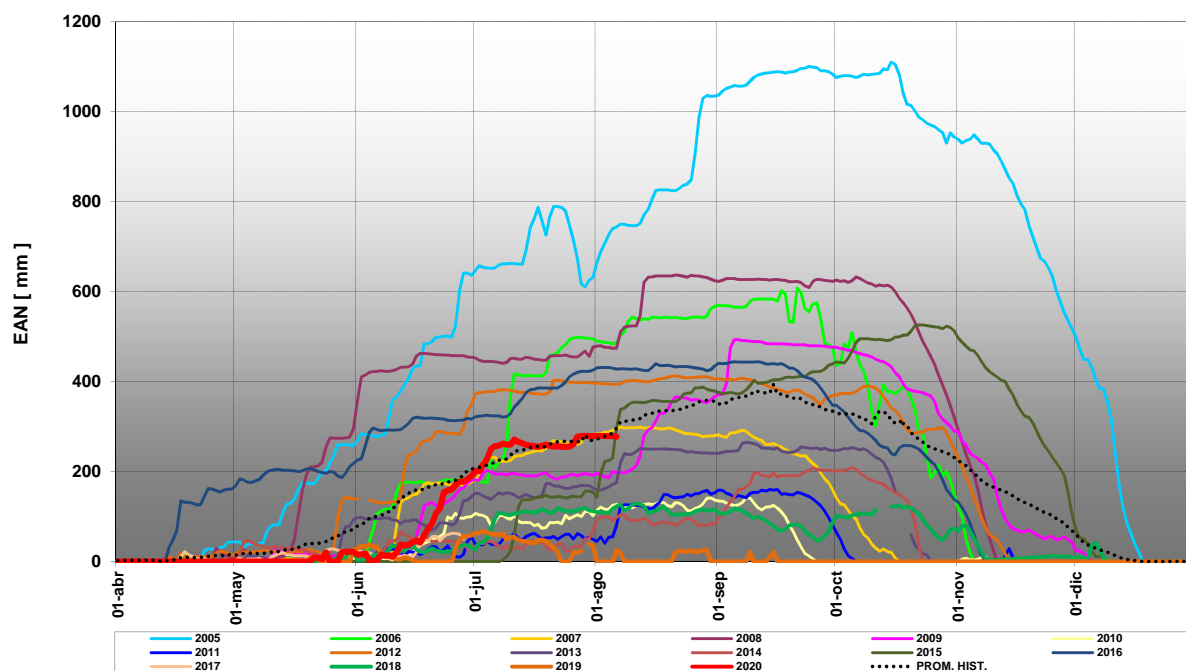


GRAFICO Nº 6

Estación Nivométrica: Laguna Atuel
Cuenca del Río Atuel. Acumulación - Fusión de nieve

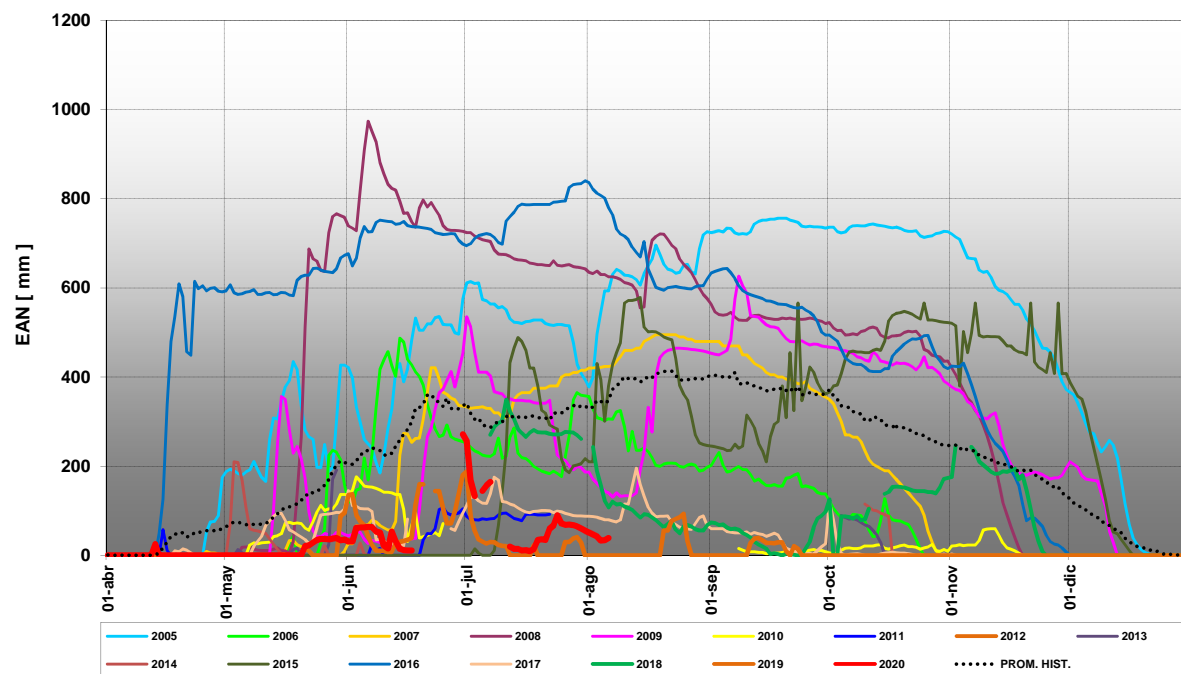


GRAFICO Nº 7

Estación Nivométrica: Valle Hermoso
Cuenca del Río Grande. Acumulación - Fusión de nieve

