

**PRONÓSTICO DE CAUDALES**  
**DE LOS RÍOS DE LA PROV. DE MENDOZA**  
**TEMPORADA 2020/2021**

**CUENCA RÍO MENDOZA**

**IRRIGACIÓN**



IRRIGACIÓN

# ***Evaluación***

---

2019/2020

# CUENCA RÍO MENDOZA

## EVALUACIÓN TEMPORADA 2019/2020

DGI	PRONÓSTICO		REAL		DIFERENCIA		
	CAUDAL [m <sup>3</sup> /s]	VOLUMEN [hm <sup>3</sup> ]	CAUDAL [m <sup>3</sup> /s]	VOLUMEN [hm <sup>3</sup> ]	CAUDAL [m <sup>3</sup> /s]	VOLUMEN	
						[hm <sup>3</sup> ]	%
OCT	17	46	16,1	43	0,9	3	7
NOV	28	73	23,1	60	4,9	13	22
DIC	47	126	31,1	83	15,9	43	52
ENE	60	160	59,3	159	0,7	1	1
FEB	56	135	48,3	121	7,7	14	12
MAR	31	83	37,3	100	-6,3	-17	-17
ABR	20	53	20,6	53	-0,6	0	-1
MAY	15	41	17,2	46	-2,2	-5	-11
JUN	14	35	15,9	41	-1,9	-6	-15
JUL	12	32	16,0	43	-4,0	-11	-26
AGO	11	30	17,0	46	-6,0	-16	-34
SEP	14	36	15,4	40	-1,4	-4	-10

ESTACIÓN DE AFORO GUIDO - LAT.: 32° 51' - LON.: 69° 16'

# CUENCA RÍO MENDOZA

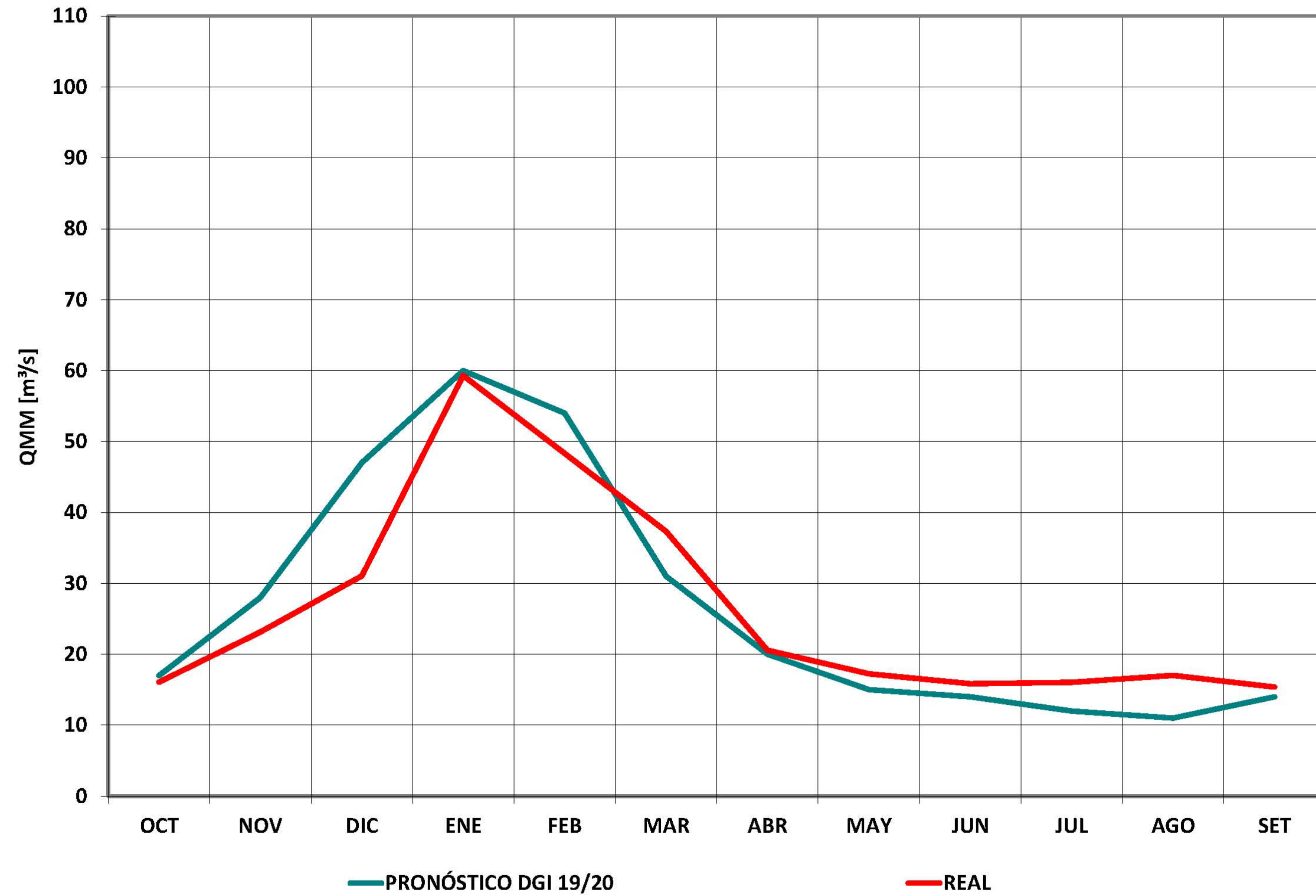
## EVALUACIÓN TEMPORADA 2019/2020

Pronóstico	Real	Diferencia
Derrame Anual <b>850 hm<sup>3</sup></b>	Derrame Anual <b>835 hm<sup>3</sup></b>	<b>2%</b>
Módulo Anual <b>27 m<sup>3</sup>/s</b>	Módulo Anual <b>26 m<sup>3</sup>/s</b>	
<b>Seco</b>	<b>Seco</b>	

ESTACIÓN DE AFORO GUIDO - LAT.: 32° 51' - LON.: 69° 16'

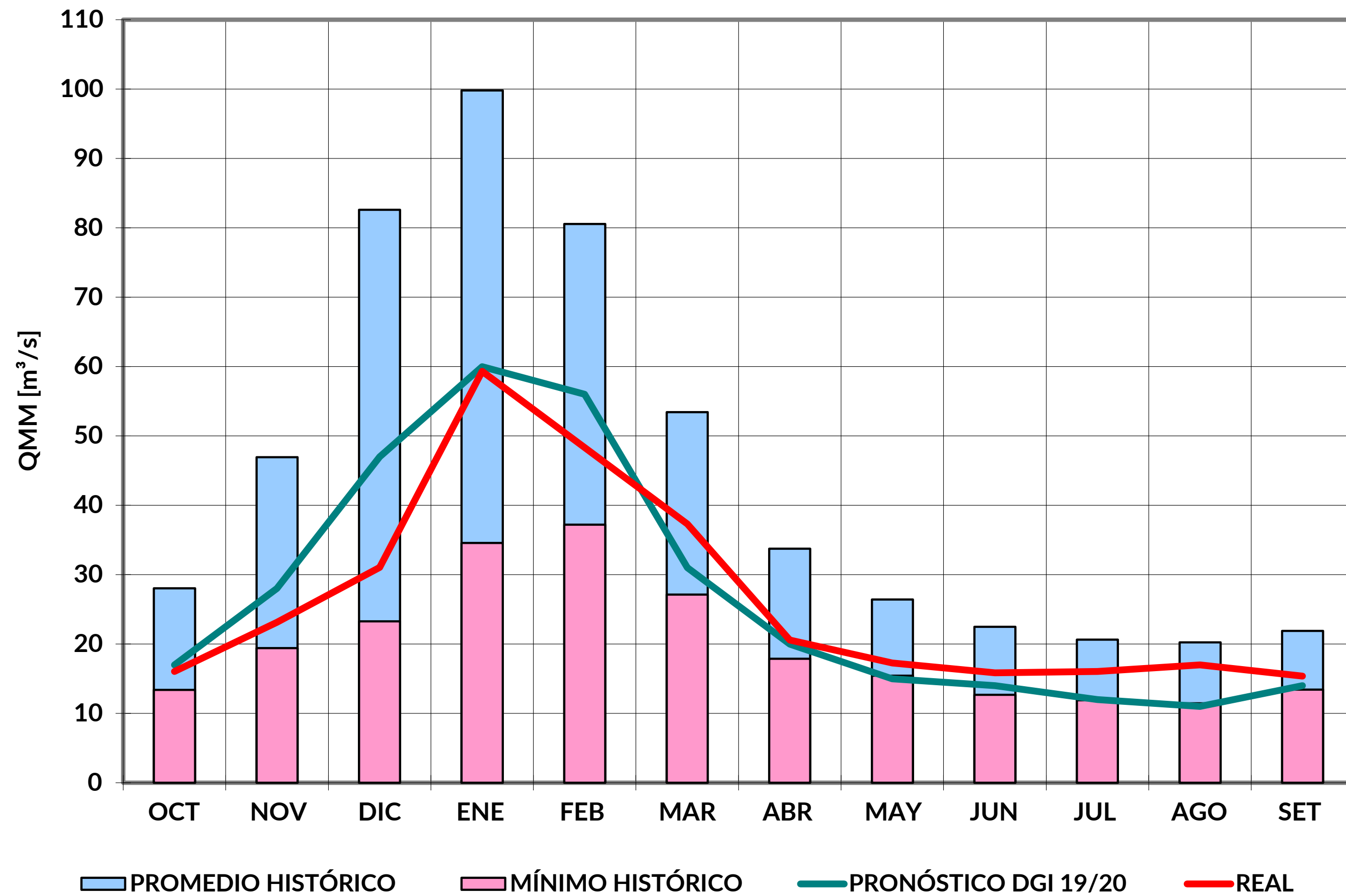
# CUENCA RÍO MENDOZA

## EVALUACIÓN TEMPORADA 2019/2020



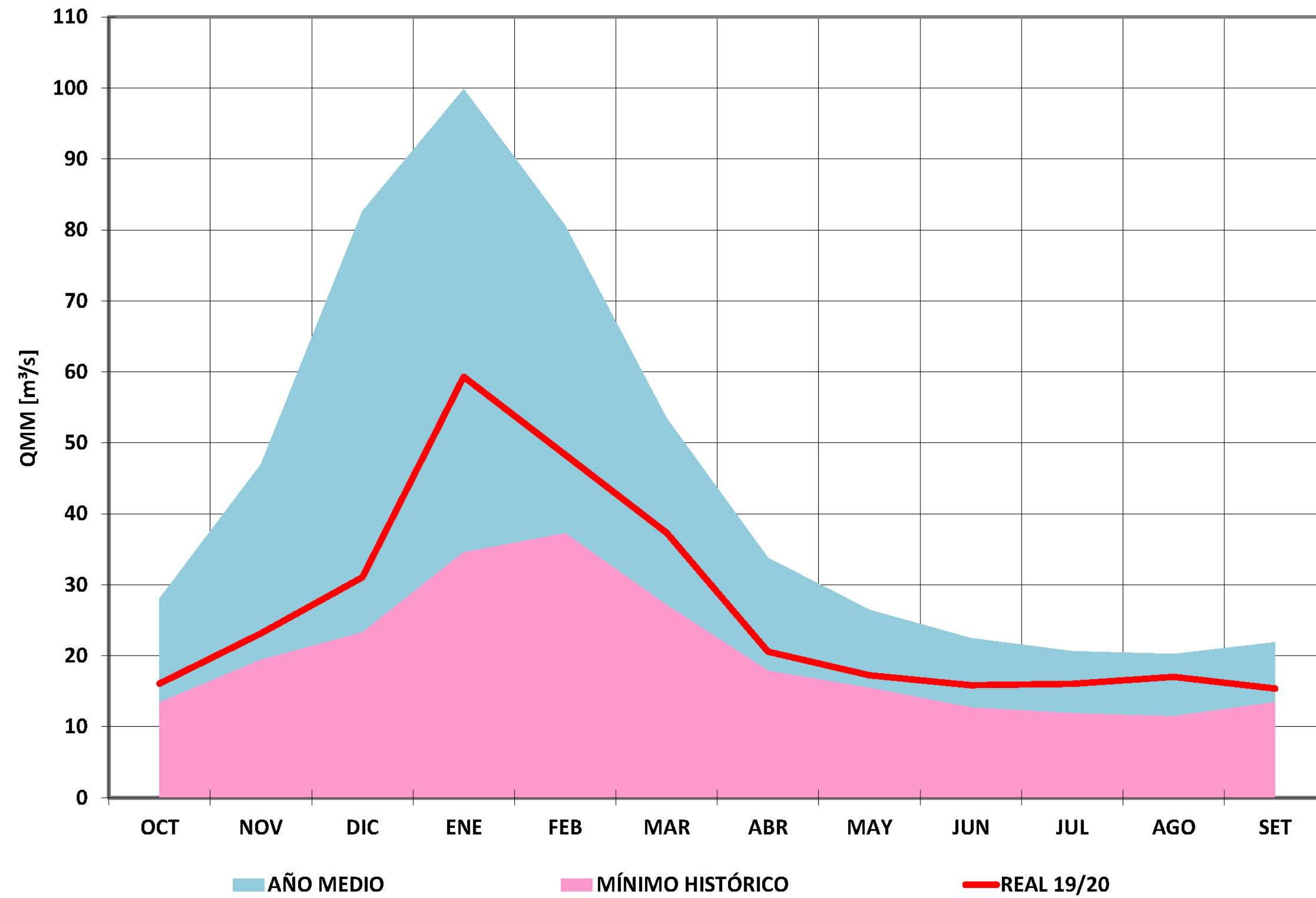
# CUENCA RÍO MENDOZA

## EVALUACIÓN TEMPORADA 2019/2020



# CUENCA RÍO MENDOZA

## EVALUACIÓN TEMPORADA 2019/2020



# *Situación*

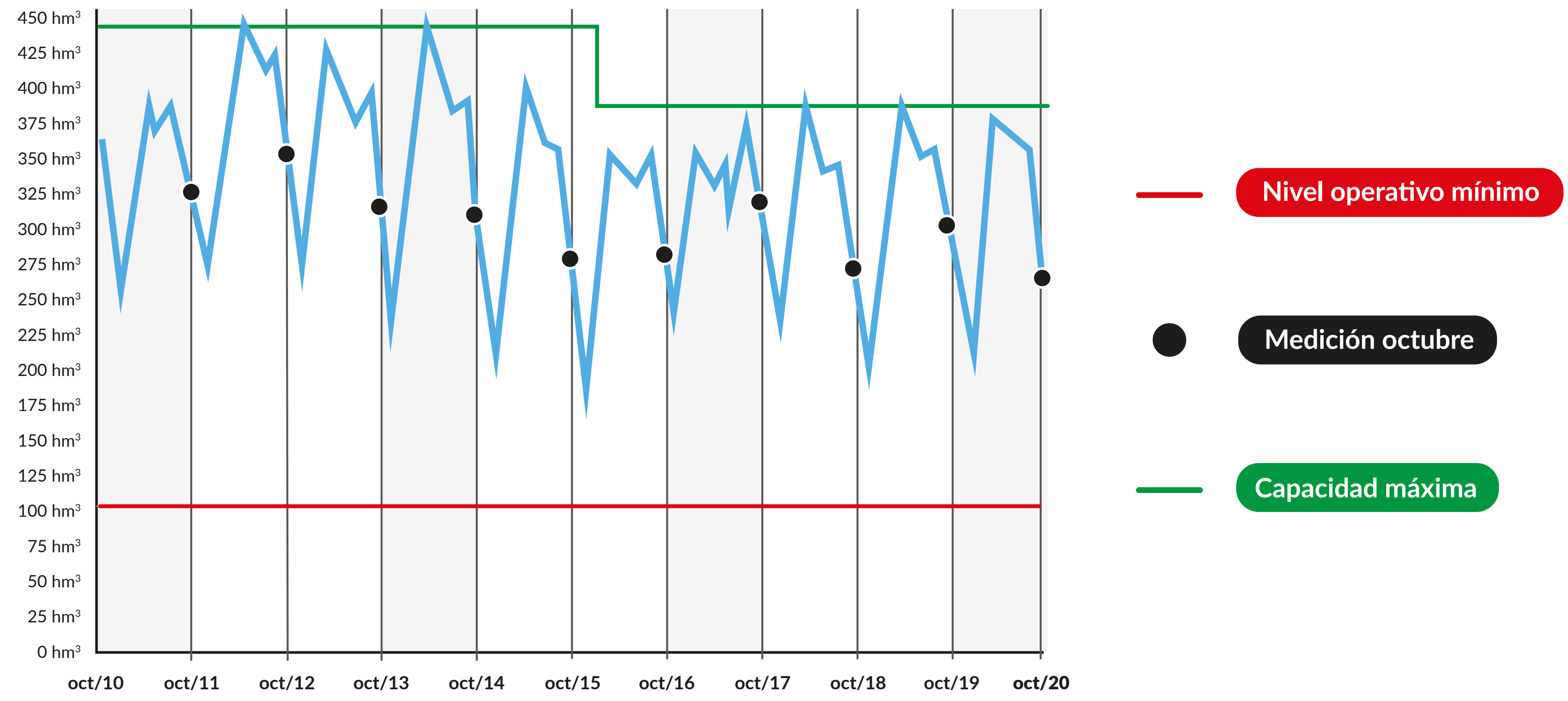
---

2019/2020

# CUENCA RÍO MENDOZA

## SITUACIÓN TEMPORADA 2020/2021

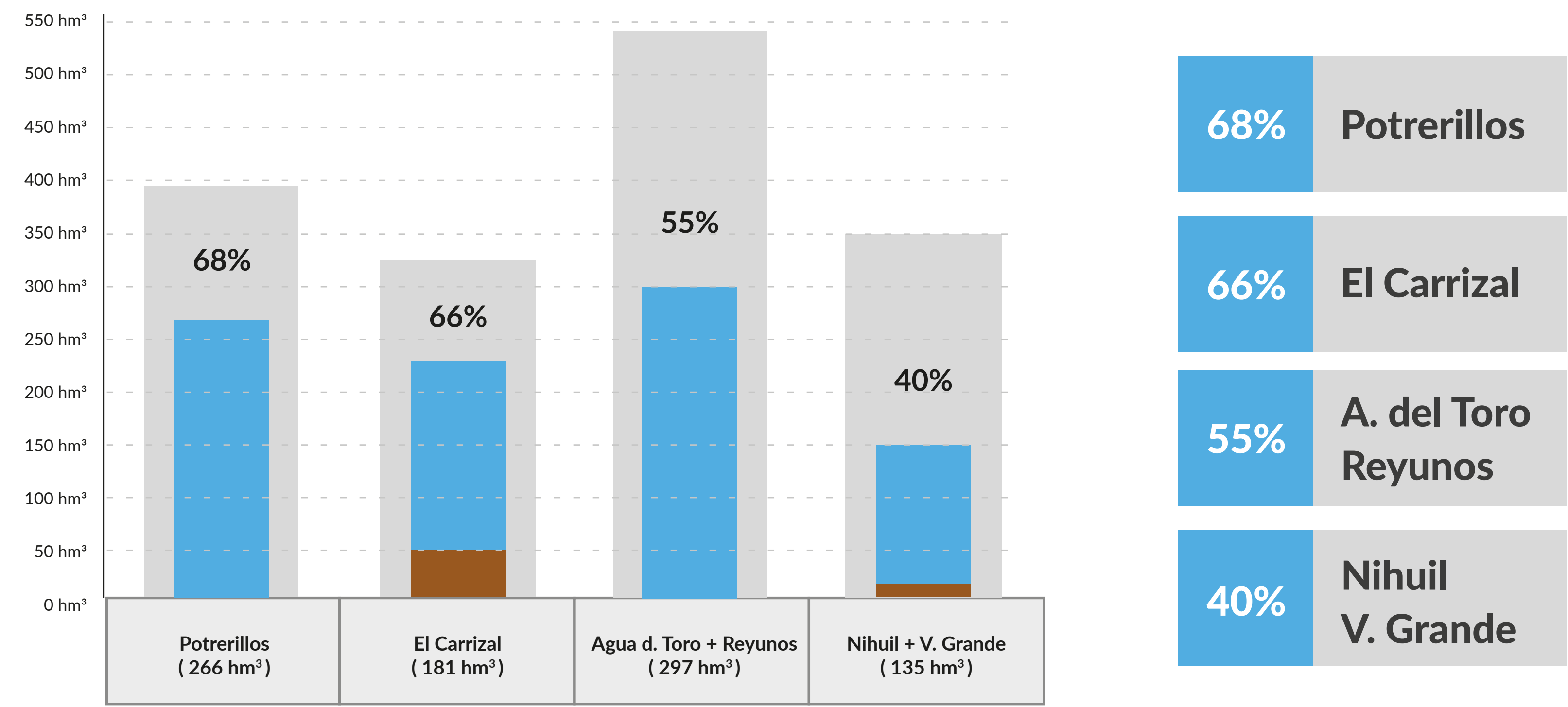
### Reserva embalse Potrerillos



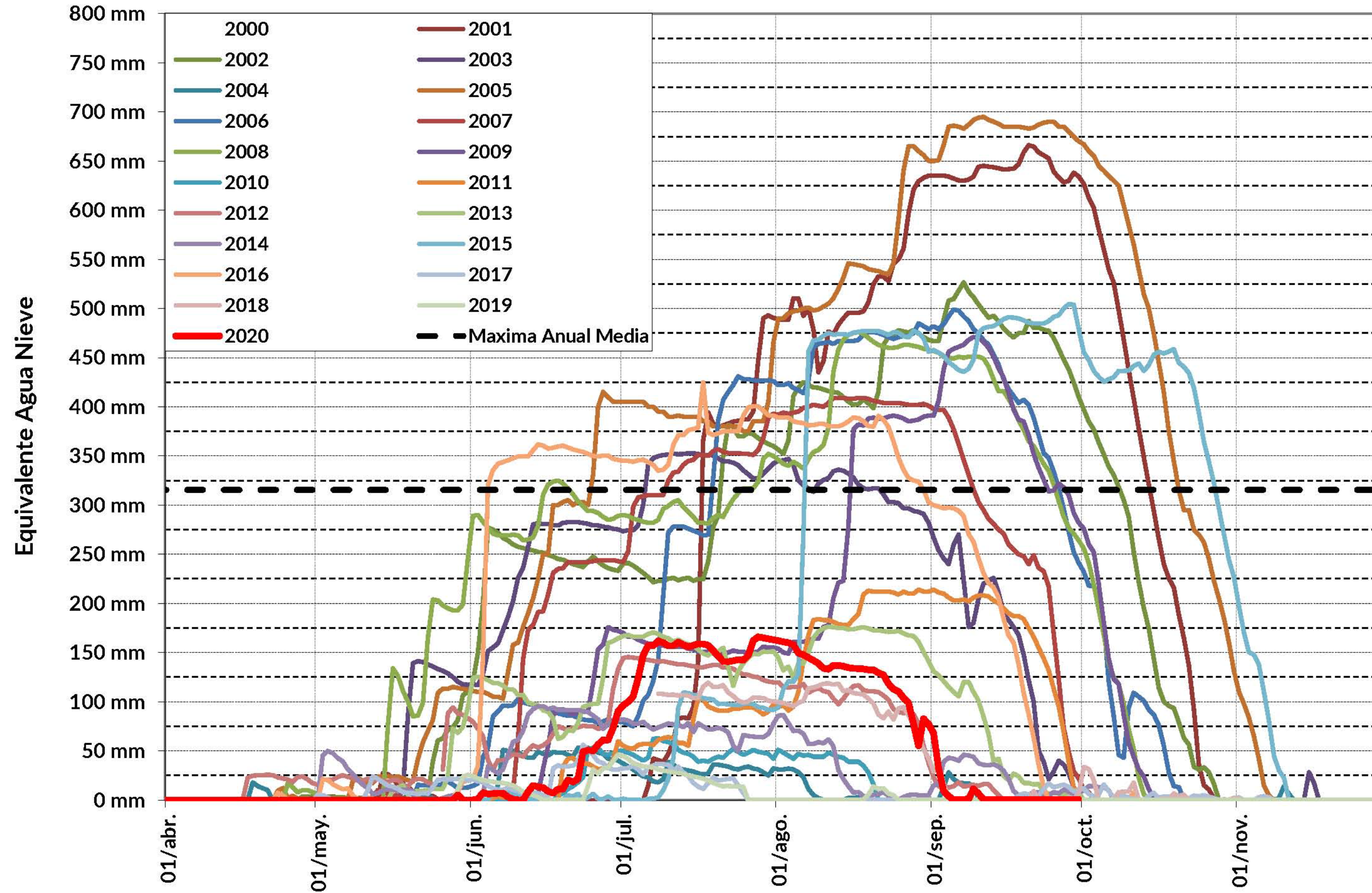
# CUENCA RÍO MENDOZA

## SITUACIÓN TEMPORADA 2020/2021

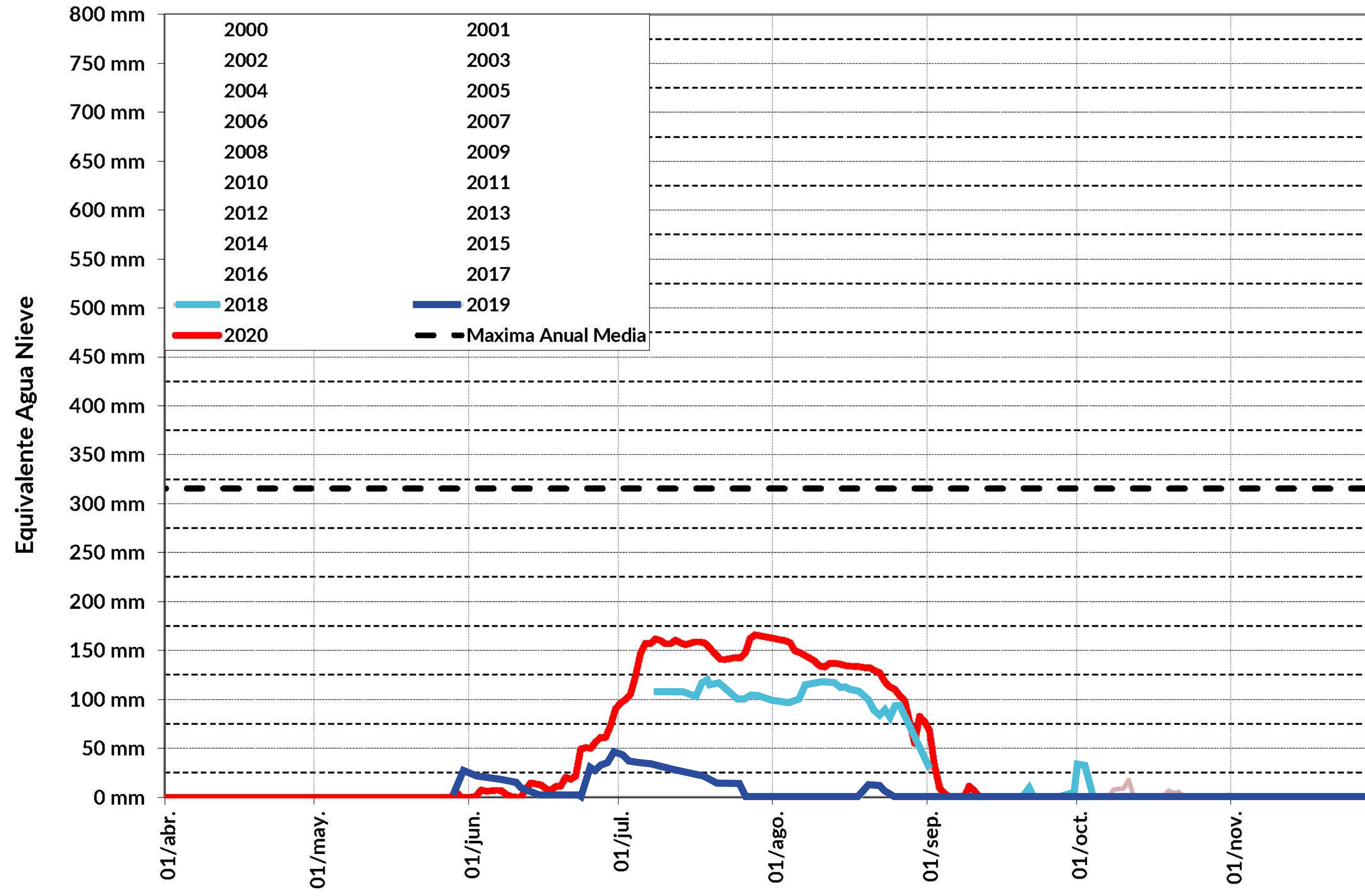
### Reserva útil embalses de Mendoza



# EAN. Estación Horcones - Río Mendoza (30 de septiembre 2020)



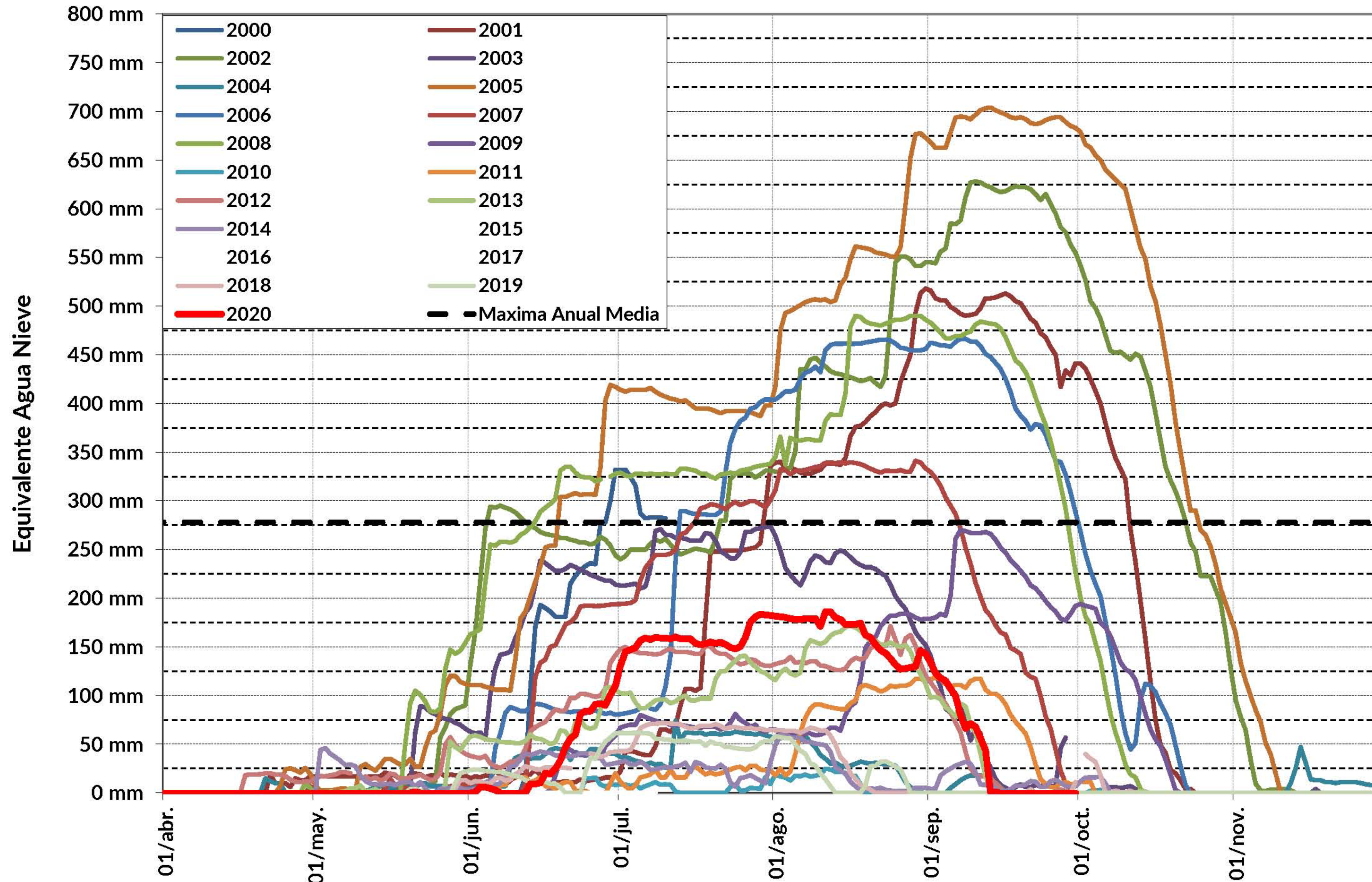
# EAN. Estación Horcones - Río Mendoza (30 de septiembre 2020)



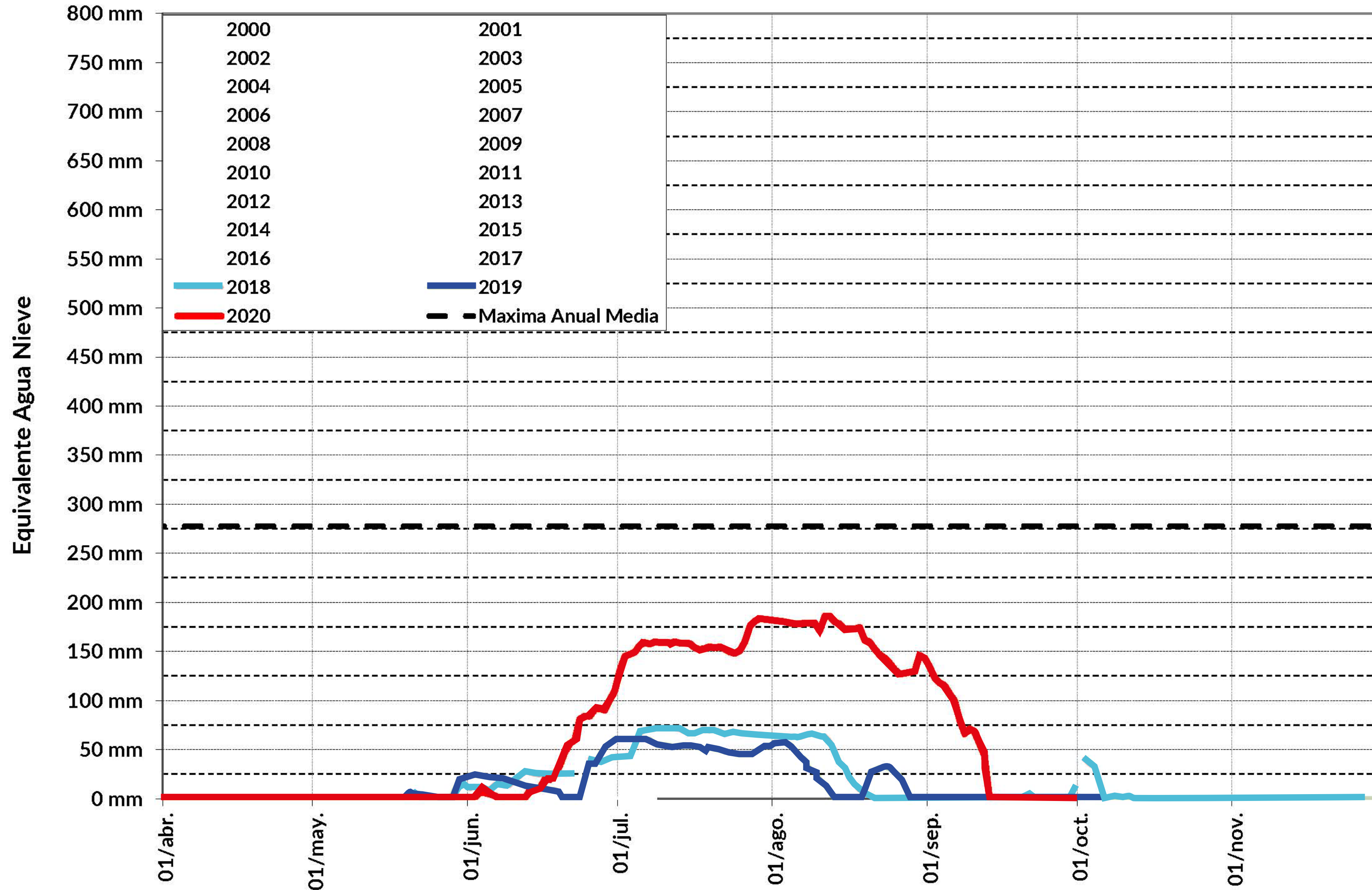




# EAN. Estación Toscas - Río Mendoza (30 de septiembre 2020)



# EAN. Estación Toscas - Río Mendoza (30 de septiembre 2020)



Estación Nivométrica Toscas



**IRRIGACIÓN**

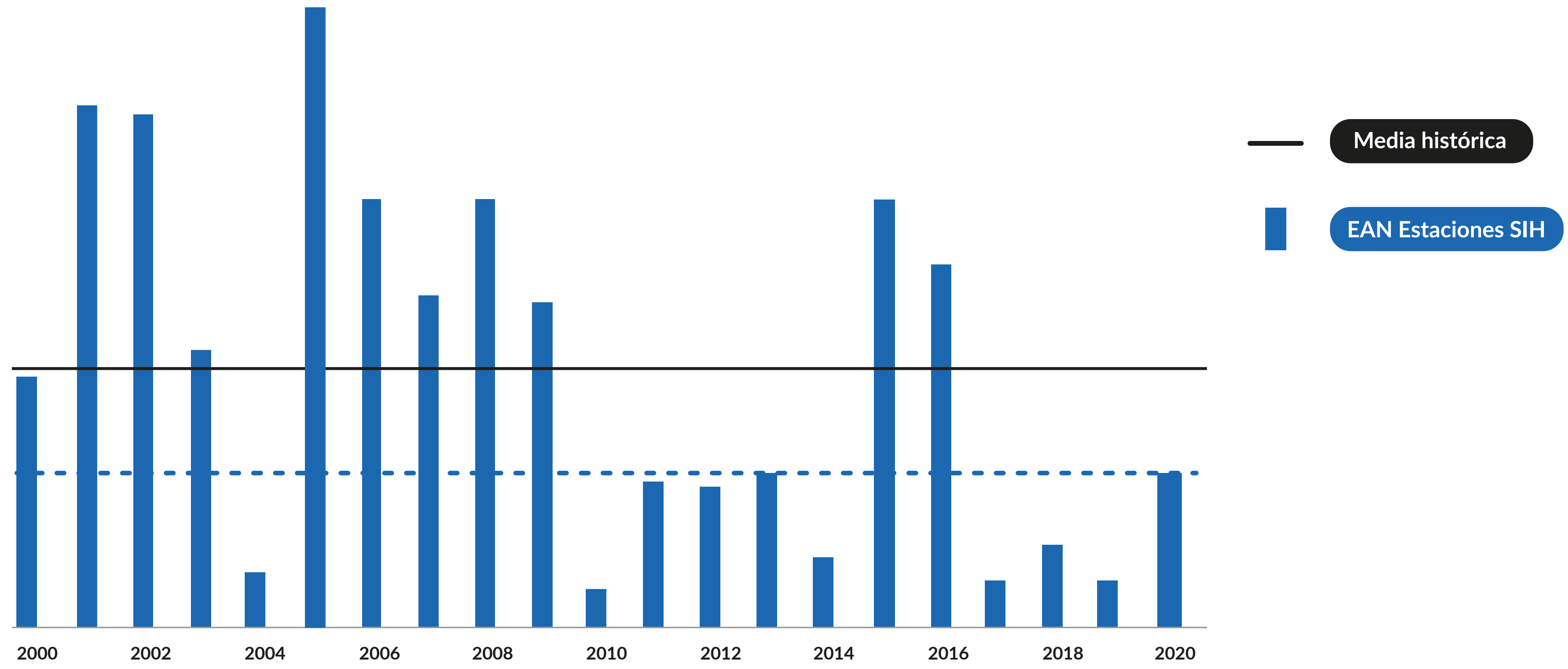
Estación Nivométrica Toscas



IRRIGACIÓN

# CUENCA RÍO MENDOZA

## SITUACIÓN TEMPORADA 2020/2021



# *Pronóstico*

---

2020/21

# CUENCA RÍO MENDOZA

## PRONÓSTICO TEMPORADA 2020/2021

MES	PRONÓSTICO		MEDIA HISTÓRICA	
	CAUDAL	VOLUMEN	CAUDAL	VOLUMEN
OCTUBRE	21 m <sup>3</sup> /s	57 hm <sup>3</sup>	118,6 m <sup>3</sup> /s	317,5 hm <sup>3</sup>
NOVIEMBRE	33 m <sup>3</sup> /s	85 hm <sup>3</sup>	213,2 m <sup>3</sup> /s	552,7 hm <sup>3</sup>
DICIEMBRE	53 m <sup>3</sup> /s	142 hm <sup>3</sup>	237,4 m <sup>3</sup> /s	635,9 hm <sup>3</sup>
ENERO	65 m <sup>3</sup> /s	174 hm <sup>3</sup>	160,7 m <sup>3</sup> /s	430,5 hm <sup>3</sup>
FEBRERO	60 m <sup>3</sup> /s	146 hm <sup>3</sup>	95,7 m <sup>3</sup> /s	233,5 hm <sup>3</sup>
MARZO	39 m <sup>3</sup> /s	105 hm <sup>3</sup>	64,2 m <sup>3</sup> /s	172,0 hm <sup>3</sup>
ABRIL	25 m <sup>3</sup> /s	65 hm <sup>3</sup>	51,9 m <sup>3</sup> /s	134,6 hm <sup>3</sup>
MAYO	20 m <sup>3</sup> /s	53 hm <sup>3</sup>	52,6 m <sup>3</sup> /s	140,8 hm <sup>3</sup>
JUNIO	17 m <sup>3</sup> /s	44 hm <sup>3</sup>	54,9 m <sup>3</sup> /s	142,3 hm <sup>3</sup>
JULIO	16 m <sup>3</sup> /s	42 hm <sup>3</sup>	51,5 m <sup>3</sup> /s	138,1 hm <sup>3</sup>
AGOSTO	16 m <sup>3</sup> /s	43 hm <sup>3</sup>	52,8 m <sup>3</sup> /s	141,4 hm <sup>3</sup>
SETIEMBRE	17 m <sup>3</sup> /s	44 hm <sup>3</sup>	64,3 m <sup>3</sup> /s	166,7 hm <sup>3</sup>

## CUENCA RÍO MENDOZA

### PRONÓSTICO TEMPORADA 2020/2021

#### Pronóstico

Derrame Anual **1000 hm<sup>3</sup>**

Módulo Anual **31,7 m<sup>3</sup>/s**

#### Media Histórica

Derrame Anual **1398 hm<sup>3</sup>**

Módulo Anual **44,4 m<sup>3</sup>/s**

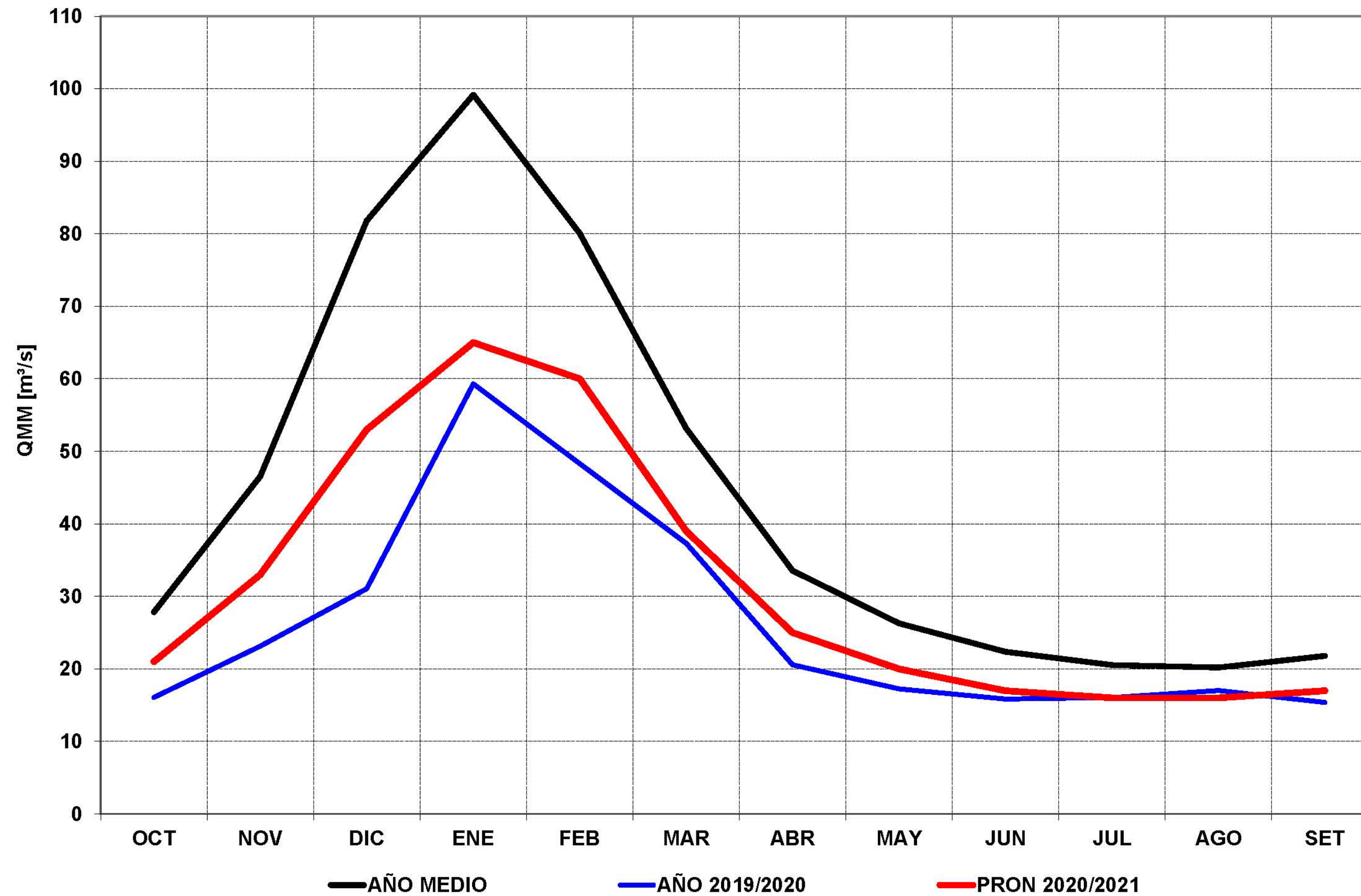
Porcentaje Año Medio  
Año Hidrológico Pronosticado

**72% POBRE**

# CUENCA RÍO MENDOZA

## PRONÓSTICO TEMPORADA 2020/2021

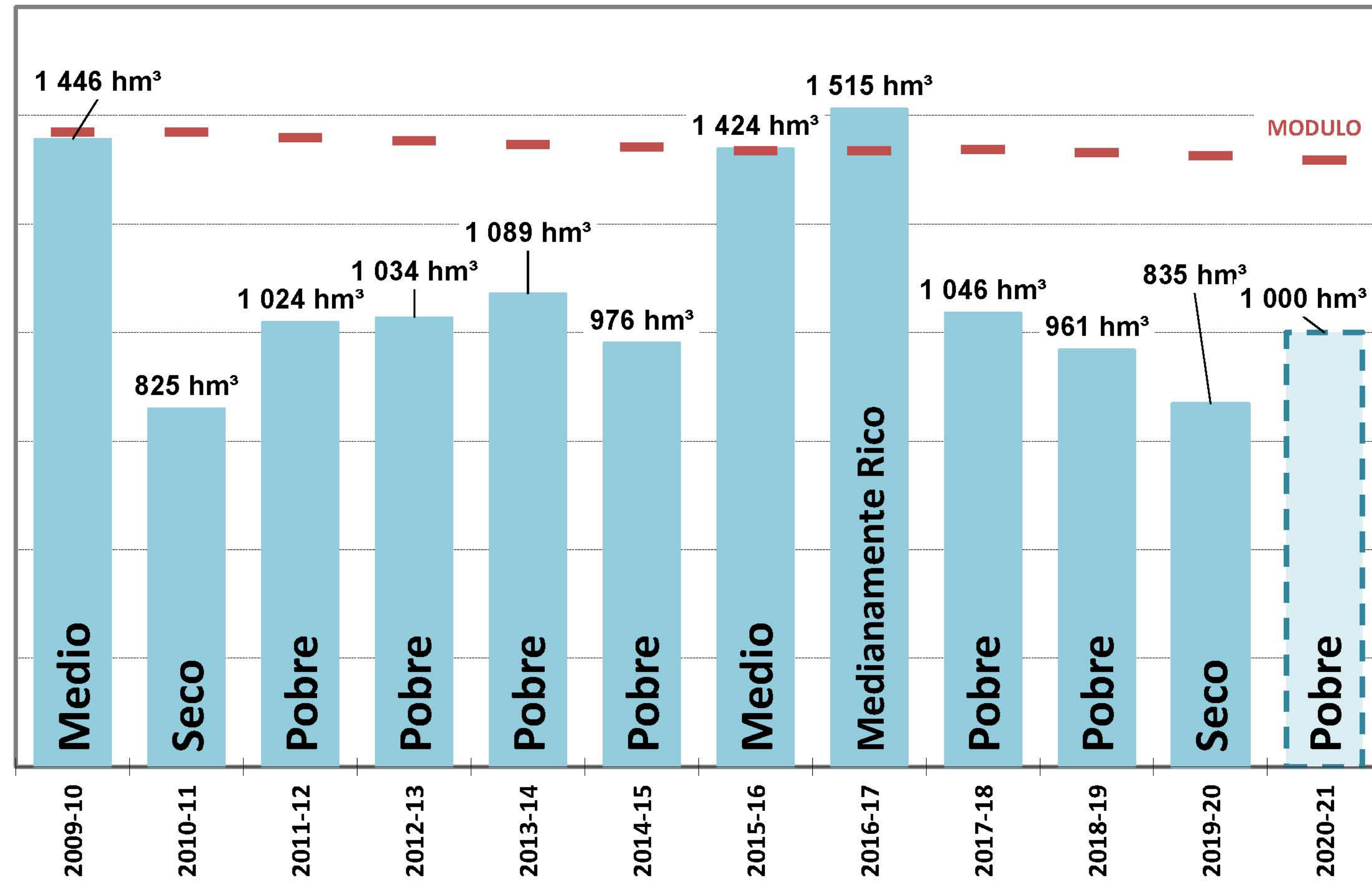
Est. Aforo Guido - Río Mendoza



# CUENCA RÍO MENDOZA

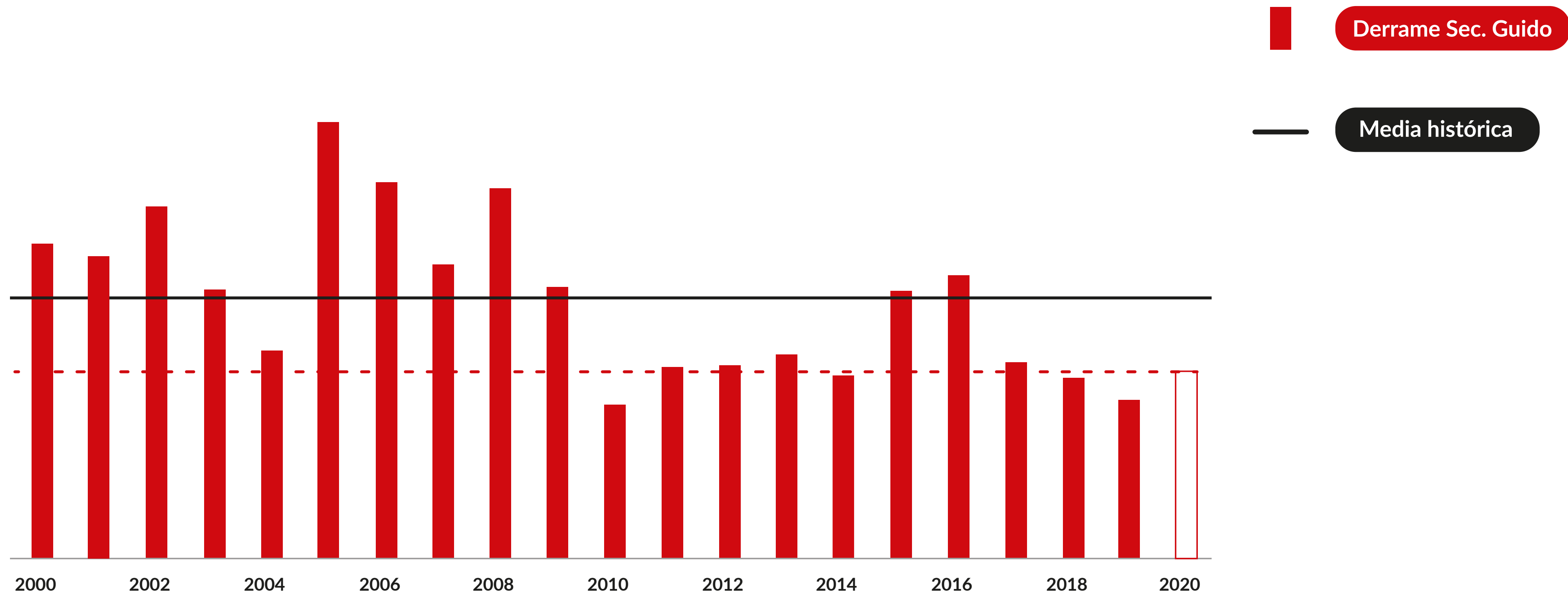
## PRONÓSTICO TEMPORADA 2020/2021

*Derrames en Secc. Aforo Guido - Río Mendoza*



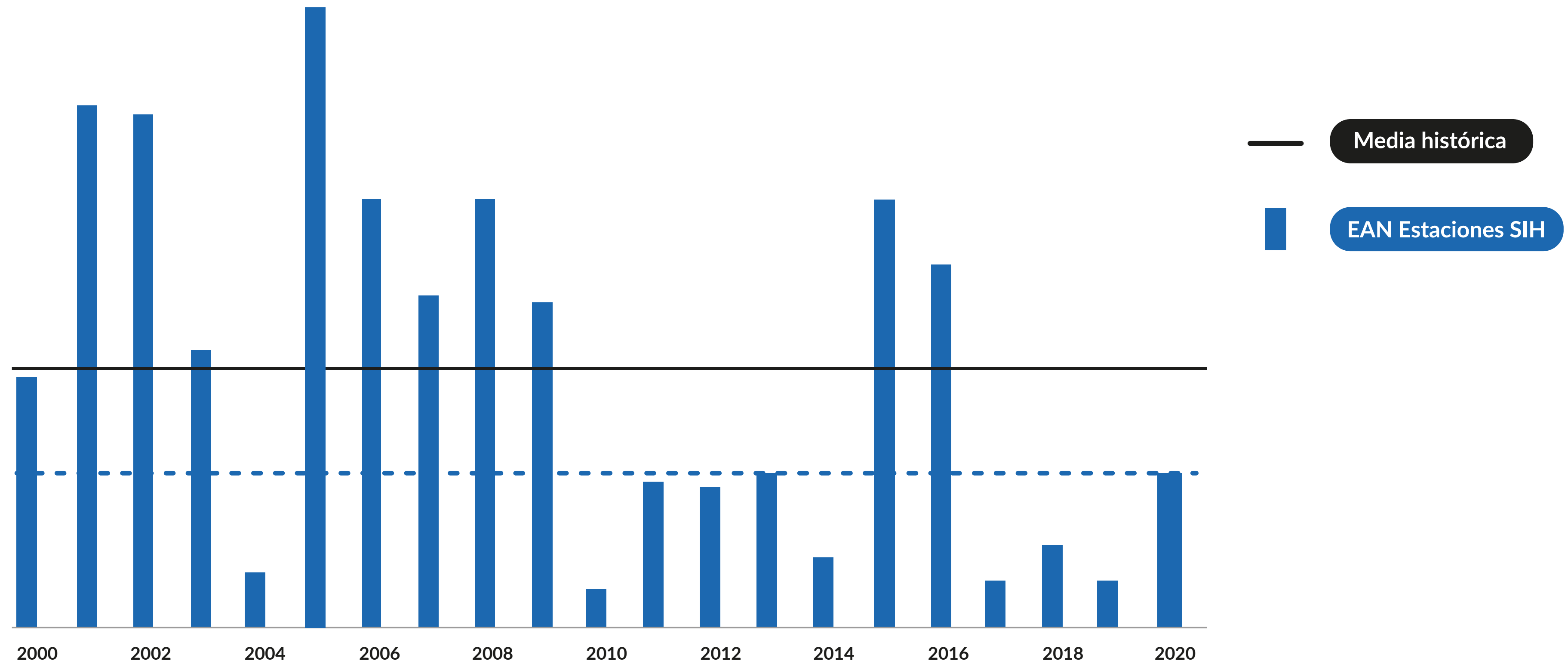
# CUENCA RÍO MENDOZA

## PRONÓSTICO TEMPORADA 2020/2021



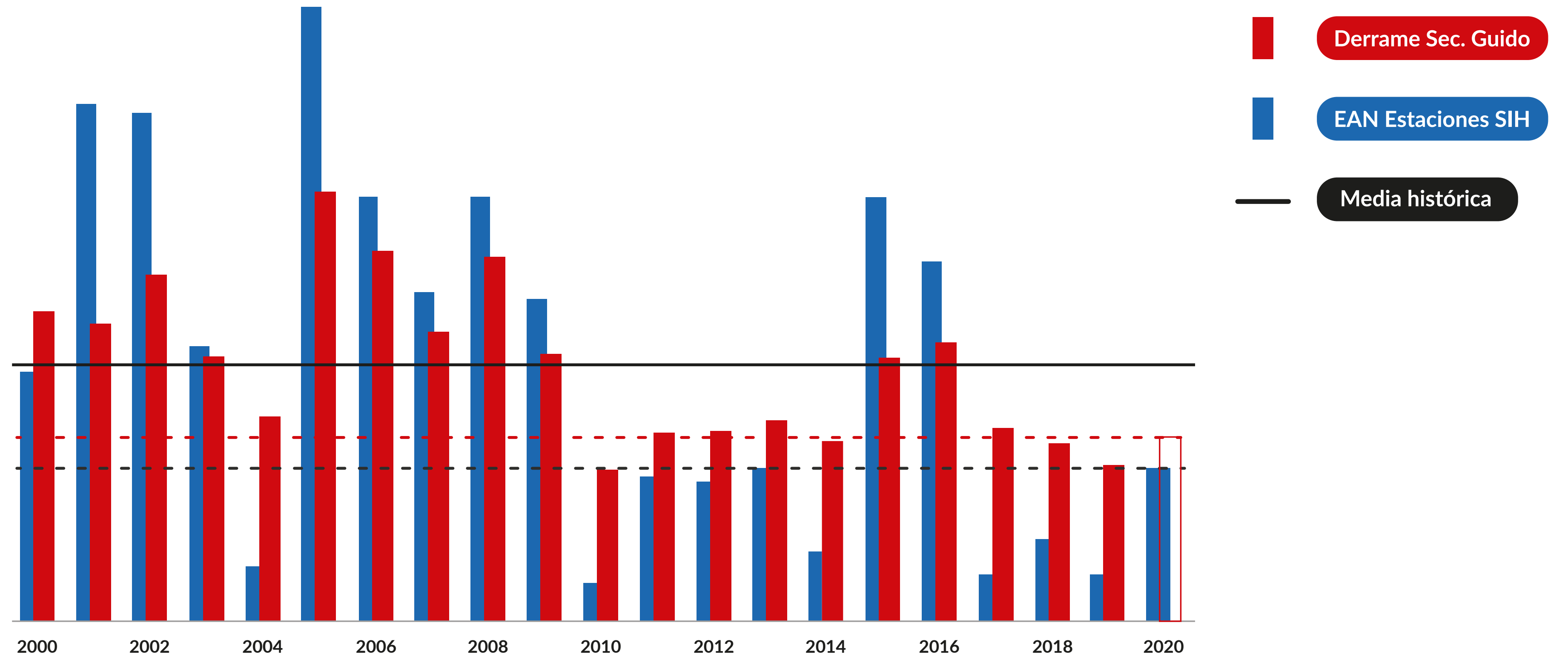
# CUENCA RÍO MENDOZA

## PRONÓSTICO TEMPORADA 2020/2021



# CUENCA RÍO MENDOZA

## PRONÓSTICO TEMPORADA 2020/2021



En la temporada 19/20, el volumen anual escurrido por el río Mendoza fue del 59% de un año normal.

---

La temporada fue la 2<sup>da</sup> más seca de los 64 años de registro de río.

---

Los caudales presentaron un comportamiento muy atípico durante los meses de verano y otoño.

Esta falta de recurso e incertidumbre sobre su comportamiento hidrológico, más el importante volumen que se destina al abastecimiento poblacional en esta cuenca (más de 1/3 en años secos), obligó a una programación de los turnados de riego muy ajustados.

---

La importante acumulación de nieve que se produjo en junio, no tuvo continuidad en los meses siguientes, termino la temporada con un 67% de un año medio, aunque con el triple de nieve que en el invierno 2019.

1000 hm<sup>3</sup>

Representa un 72% de un año medio

**Año POBRE**



**Ing. Rubén Villodas**

Departamento de Hidrología  
Dirección de Gestión Hídrica  
[arvillo@irrigacion.gov.ar](mailto:arvillo@irrigacion.gov.ar)

***Muchas gracias***

# IRRIGACIÓN

*Somos el agua que produce*