

PRONÓSTICO DE CAUDALES
DE LOS RÍOS DE LA PROV. DE MENDOZA
TEMPORADA 2020/2021

CUENCA RÍO MENDOZA

IRRIGACIÓN



IRRIGACIÓN

Evaluación

2019/2020

CUENCA RÍO MENDOZA

EVALUACIÓN TEMPORADA 2019/2020

DGI	PRONÓSTICO		REAL		DIFERENCIA		
	CAUDAL [m ³ /s]	VOLUMEN [hm ³]	CAUDAL [m ³ /s]	VOLUMEN [hm ³]	CAUDAL [m ³ /s]	VOLUMEN	
						[hm ³]	%
OCT	17	46	16,1	43	0,9	3	7
NOV	28	73	23,1	60	4,9	13	22
DIC	47	126	31,1	83	15,9	43	52
ENE	60	160	59,3	159	0,7	1	1
FEB	56	135	48,3	121	7,7	14	12
MAR	31	83	37,3	100	-6,3	-17	-17
ABR	20	53	20,6	53	-0,6	0	-1
MAY	15	41	17,2	46	-2,2	-5	-11
JUN	14	35	15,9	41	-1,9	-6	-15
JUL	12	32	16,0	43	-4,0	-11	-26
AGO	11	30	17,0	46	-6,0	-16	-34
SEP	14	36	15,4	40	-1,4	-4	-10

ESTACIÓN DE AFORO GUIDO - LAT.: 32° 51' - LON.: 69° 16'

CUENCA RÍO MENDOZA

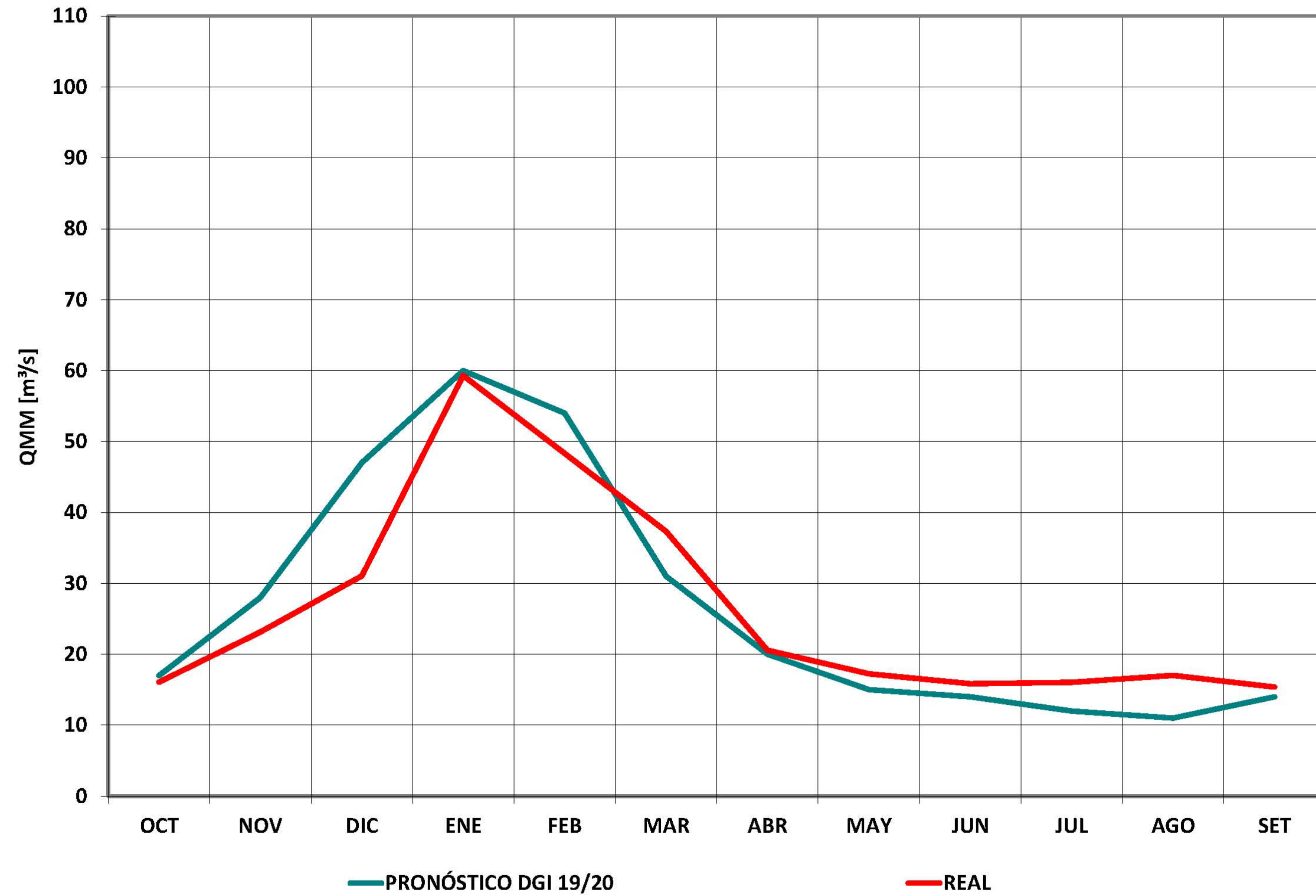
EVALUACIÓN TEMPORADA 2019/2020

Pronóstico	Real	Diferencia
Derrame Anual 850 hm³	Derrame Anual 835 hm³	2%
Módulo Anual 27 m³/s	Módulo Anual 26 m³/s	
Seco	Seco	

ESTACIÓN DE AFORO GUIDO - LAT.: 32° 51' - LON.: 69° 16'

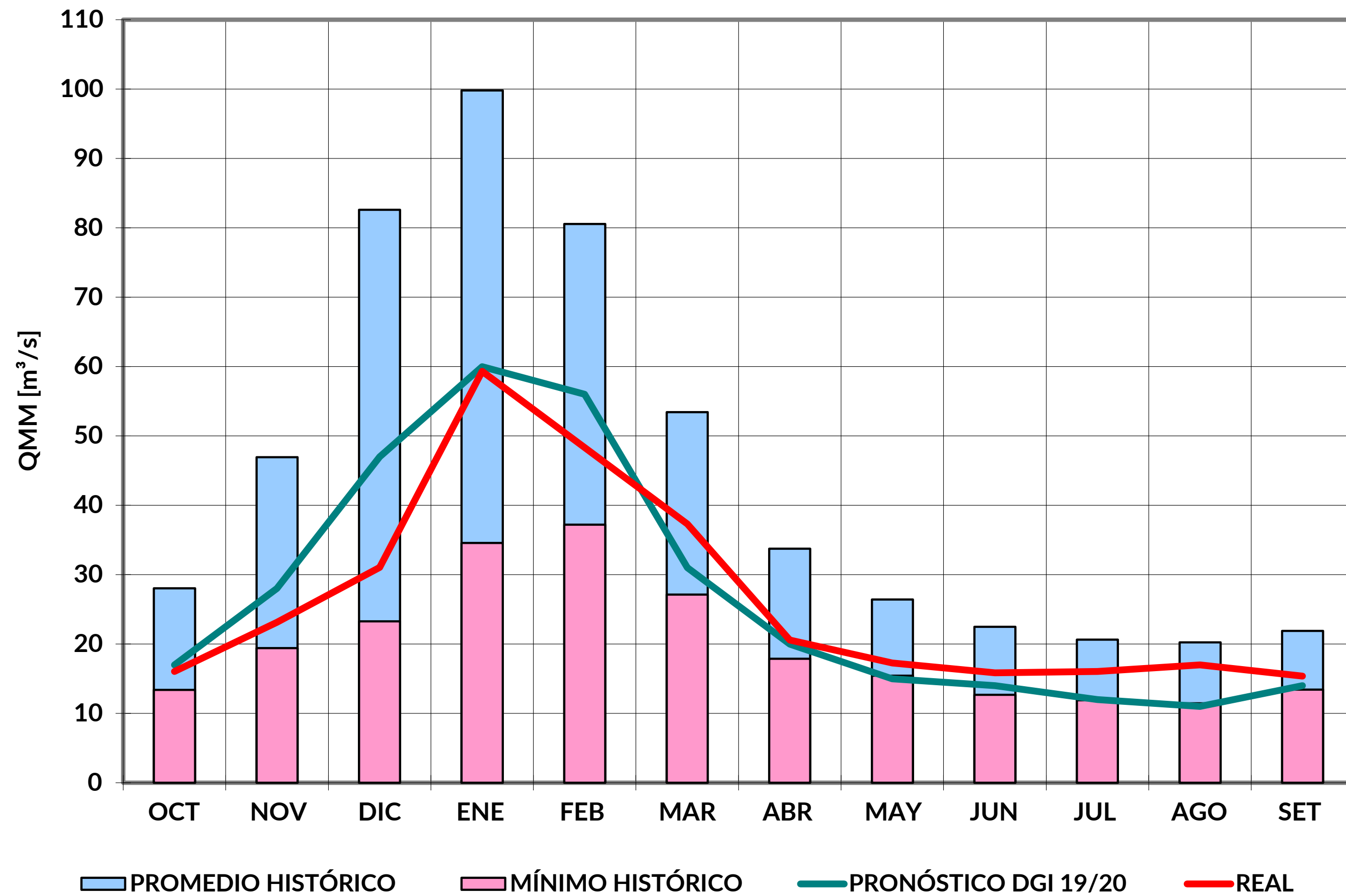
CUENCA RÍO MENDOZA

EVALUACIÓN TEMPORADA 2019/2020



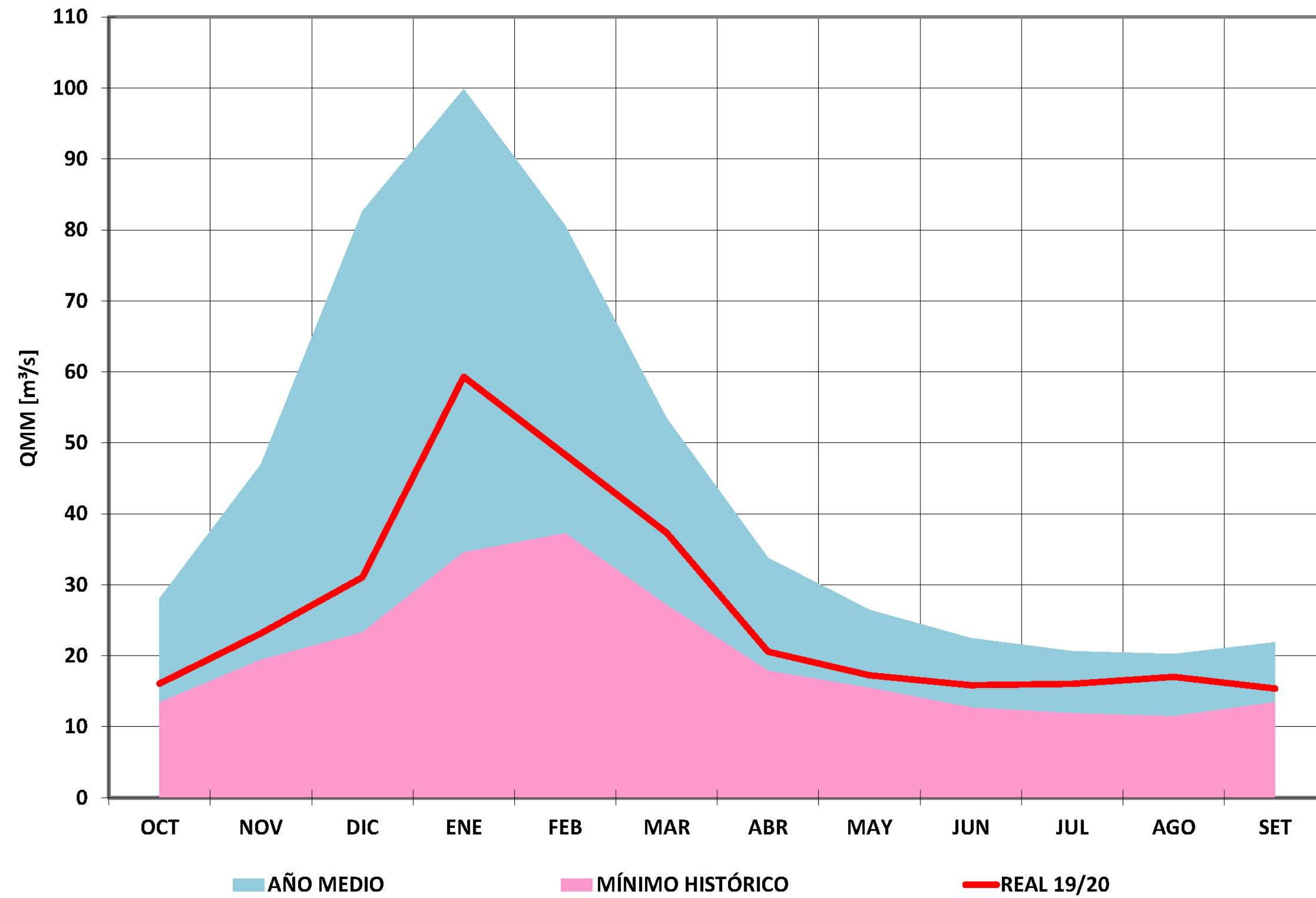
CUENCA RÍO MENDOZA

EVALUACIÓN TEMPORADA 2019/2020



CUENCA RÍO MENDOZA

EVALUACIÓN TEMPORADA 2019/2020



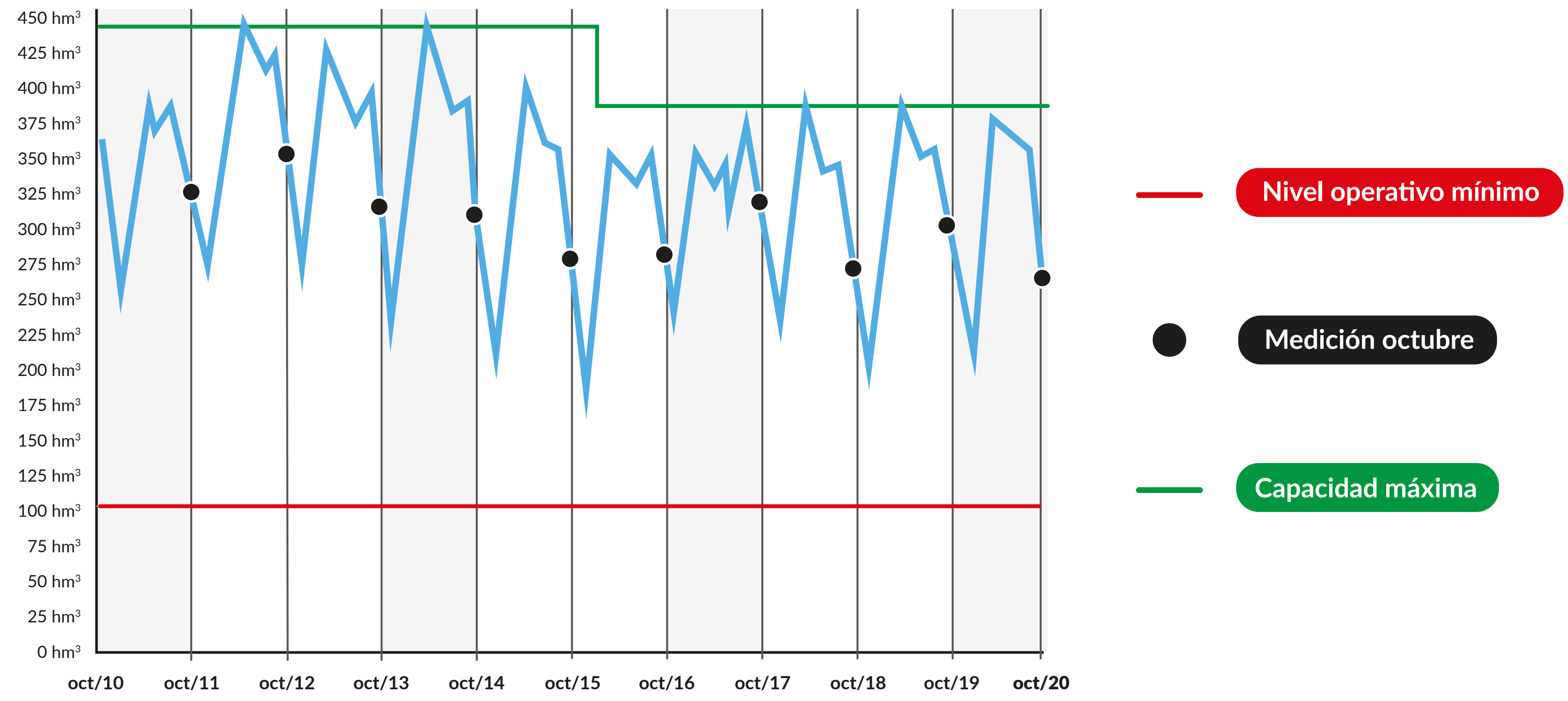
Situación

2019/2020

CUENCA RÍO MENDOZA

SITUACIÓN TEMPORADA 2020/2021

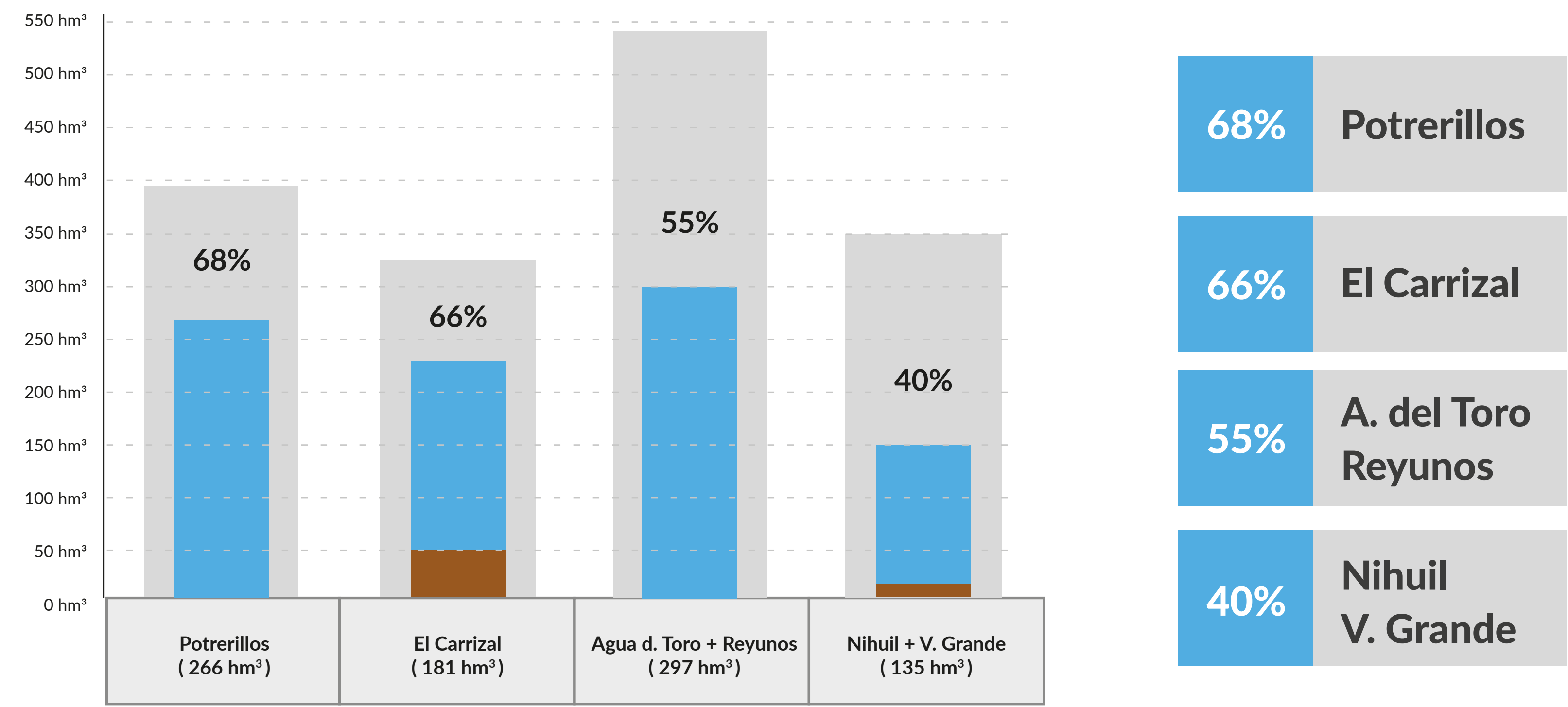
Reserva embalse Potrerillos



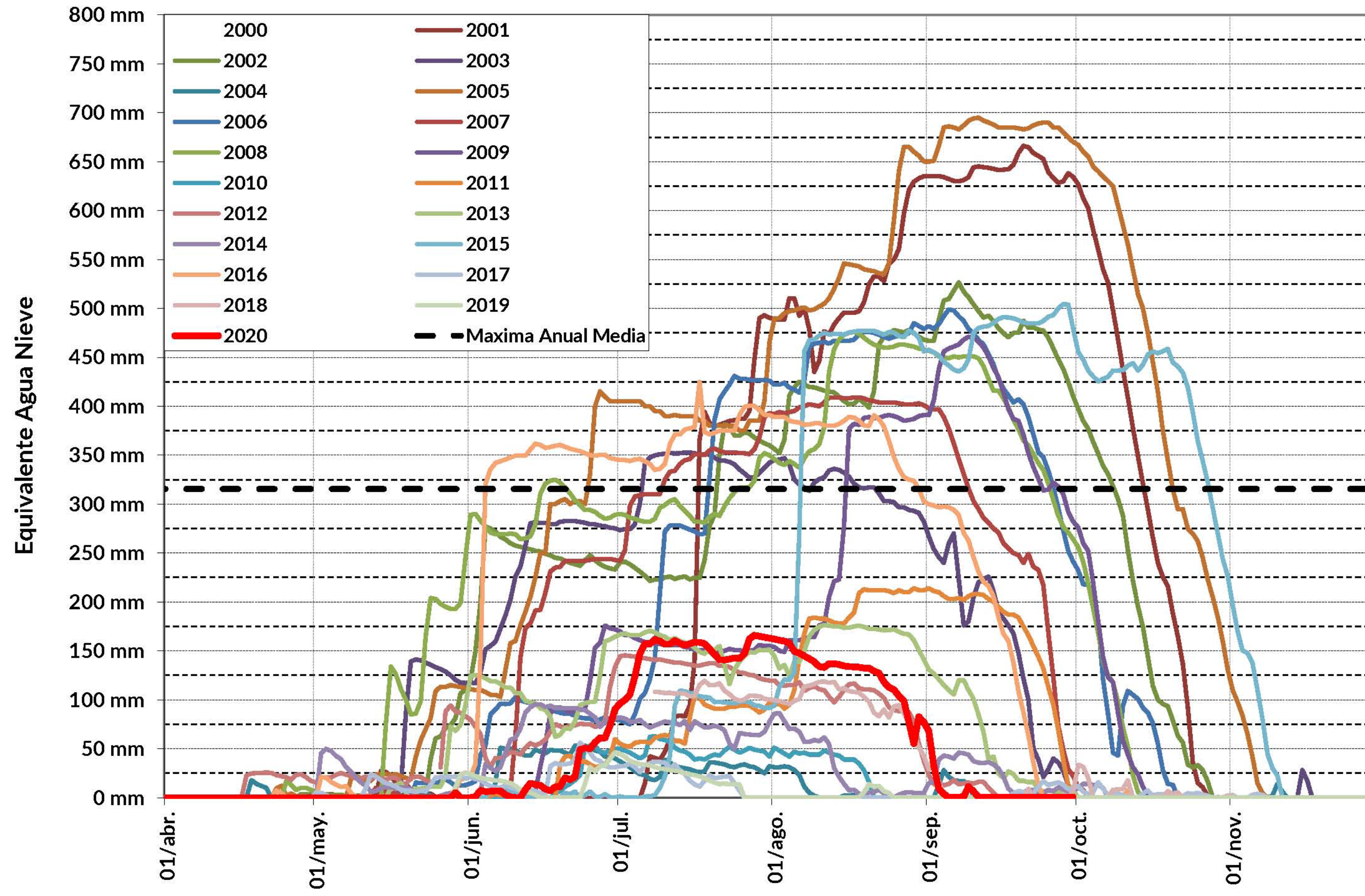
CUENCA RÍO MENDOZA

SITUACIÓN TEMPORADA 2020/2021

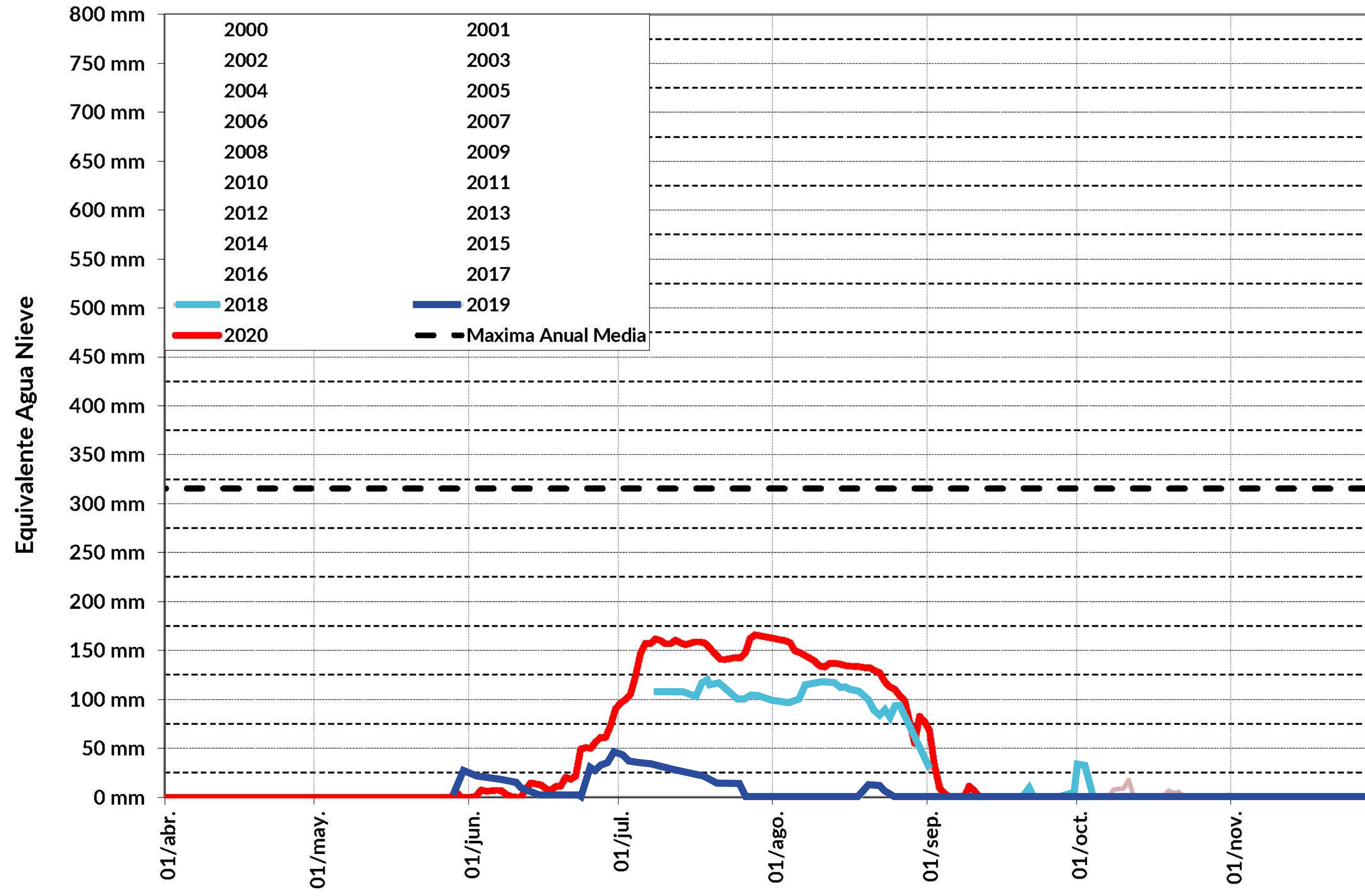
Reserva útil embalses de Mendoza



EAN. Estación Horcones - Río Mendoza (30 de septiembre 2020)



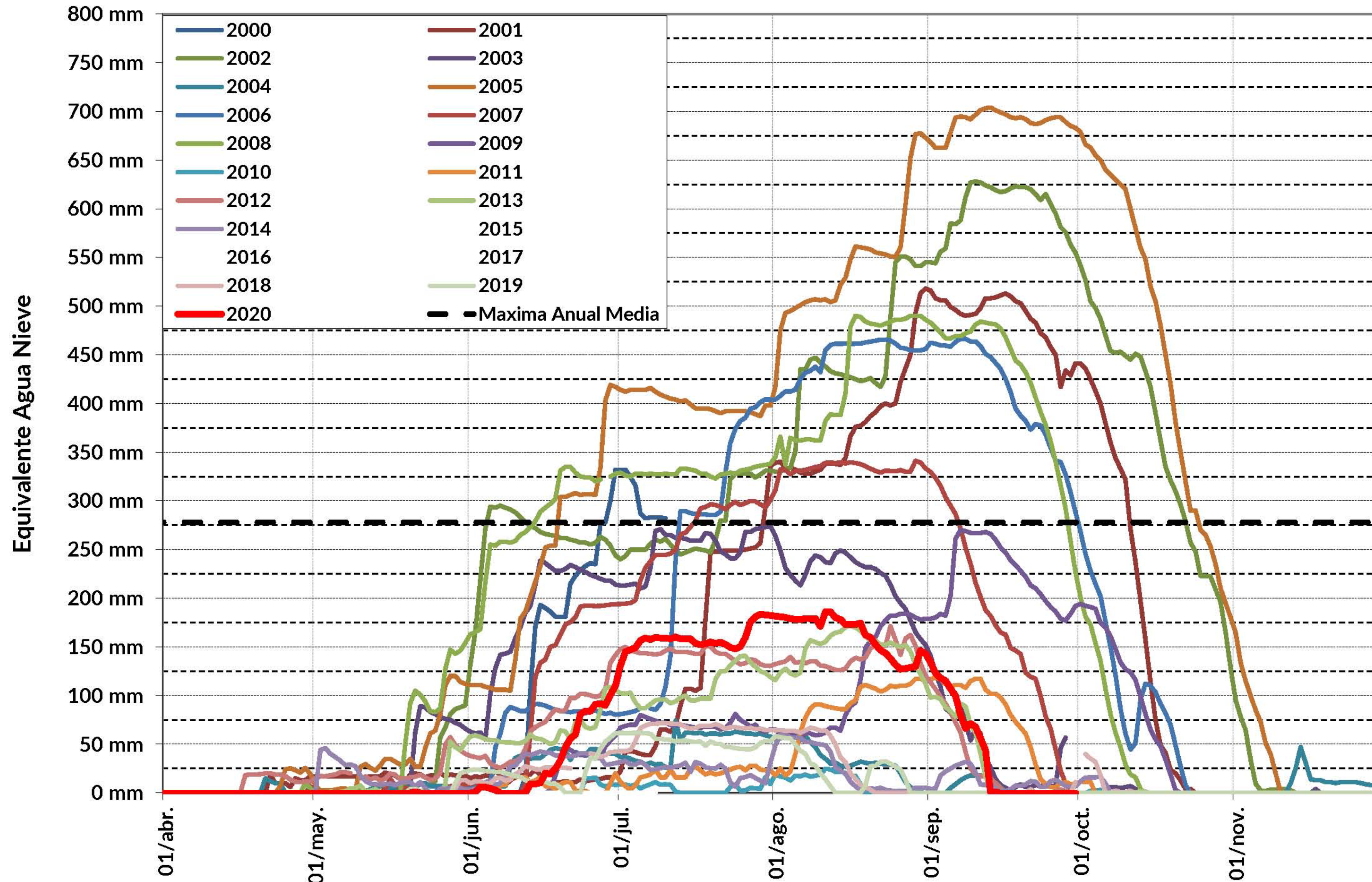
EAN. Estación Horcones - Río Mendoza (30 de septiembre 2020)



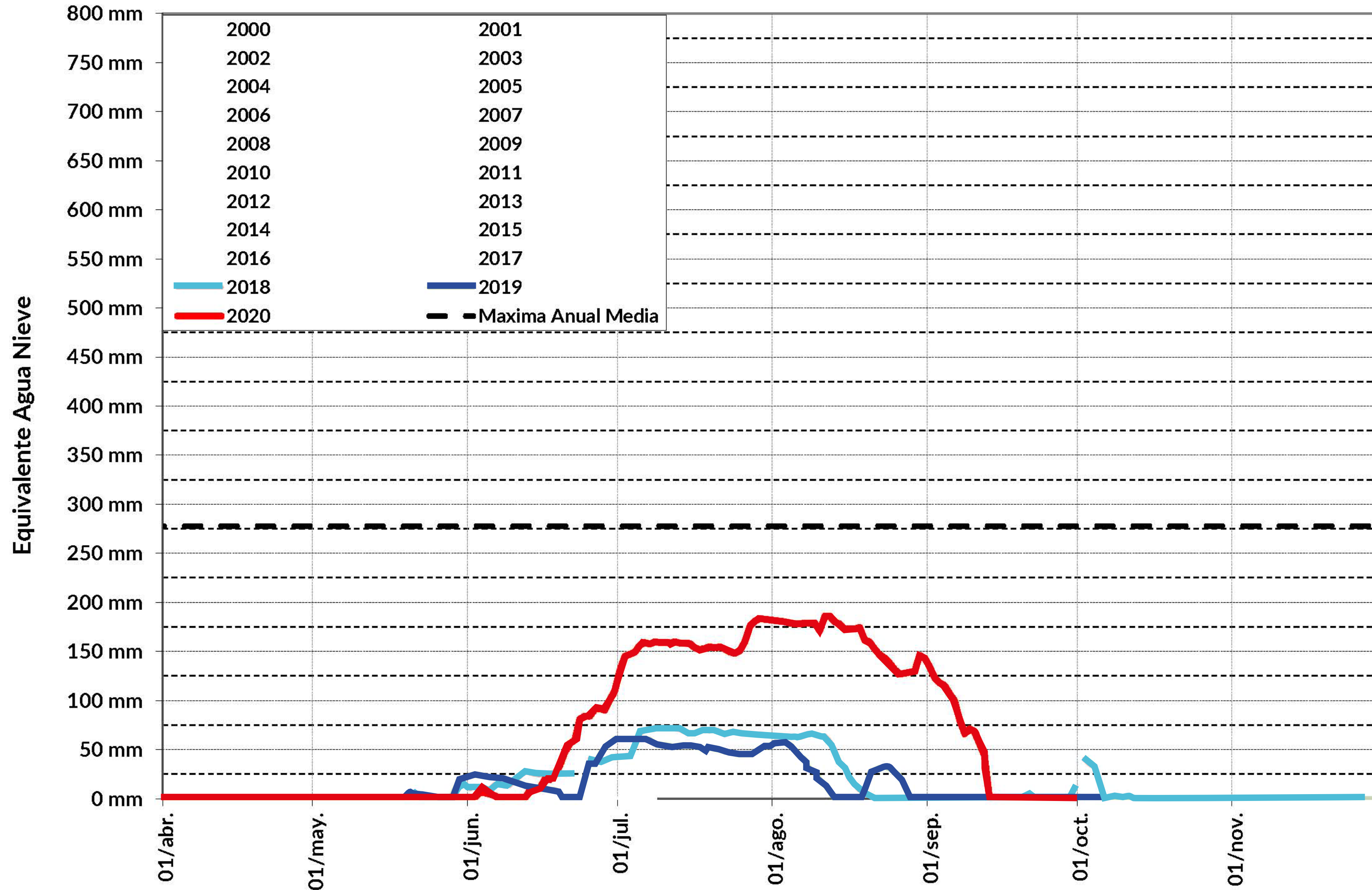




EAN. Estación Toscas - Río Mendoza (30 de septiembre 2020)



EAN. Estación Toscas - Río Mendoza (30 de septiembre 2020)



Estación Nivométrica Toscas



IRRIGACIÓN

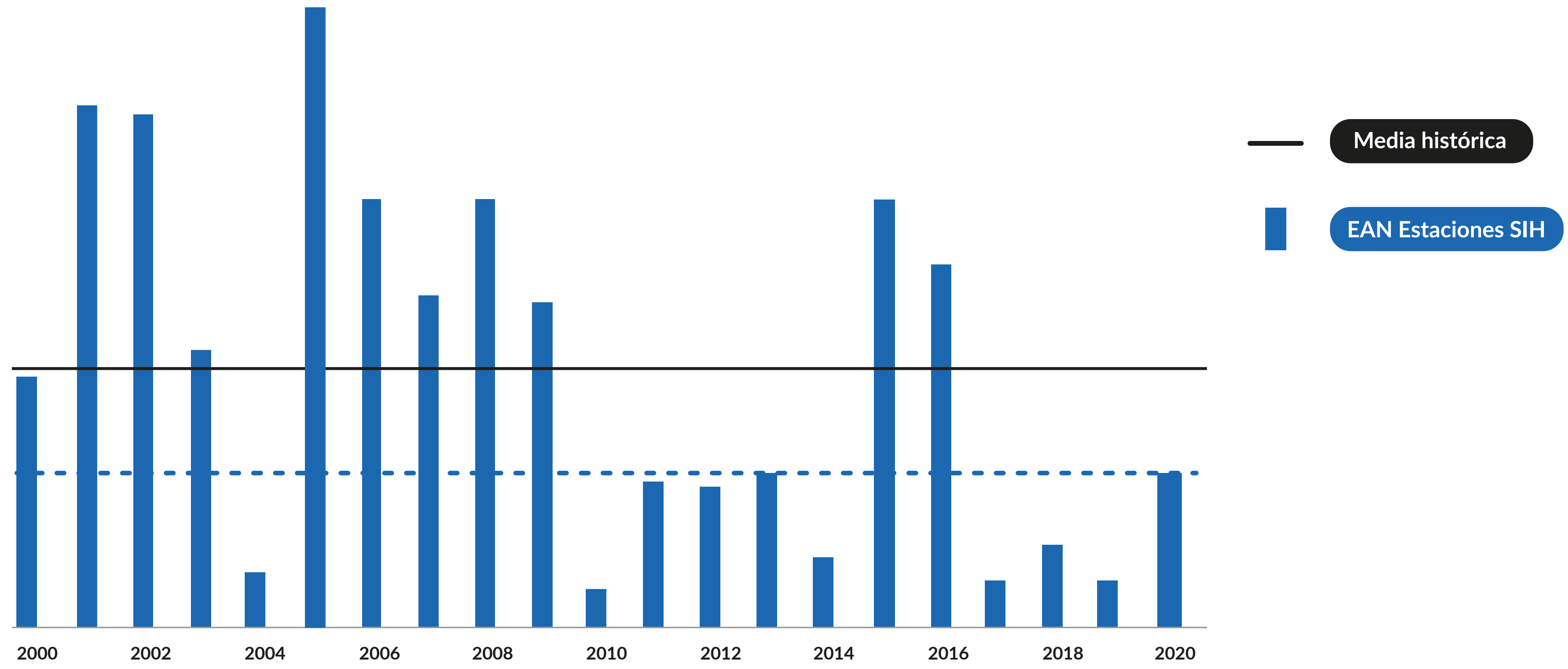
Estación Nivométrica Toscas



IRRIGACIÓN

CUENCA RÍO MENDOZA

SITUACIÓN TEMPORADA 2020/2021



Pronóstico

2020/21

CUENCA RÍO MENDOZA

PRONÓSTICO TEMPORADA 2020/2021

MES	PRONÓSTICO		MEDIA HISTÓRICA	
	CAUDAL	VOLUMEN	CAUDAL	VOLUMEN
OCTUBRE	21 m ³ /s	57 hm ³	118,6 m ³ /s	317,5 hm ³
NOVIEMBRE	33 m ³ /s	85 hm ³	213,2 m ³ /s	552,7 hm ³
DICIEMBRE	53 m ³ /s	142 hm ³	237,4 m ³ /s	635,9 hm ³
ENERO	65 m ³ /s	174 hm ³	160,7 m ³ /s	430,5 hm ³
FEBRERO	60 m ³ /s	146 hm ³	95,7 m ³ /s	233,5 hm ³
MARZO	39 m ³ /s	105 hm ³	64,2 m ³ /s	172,0 hm ³
ABRIL	25 m ³ /s	65 hm ³	51,9 m ³ /s	134,6 hm ³
MAYO	20 m ³ /s	53 hm ³	52,6 m ³ /s	140,8 hm ³
JUNIO	17 m ³ /s	44 hm ³	54,9 m ³ /s	142,3 hm ³
JULIO	16 m ³ /s	42 hm ³	51,5 m ³ /s	138,1 hm ³
AGOSTO	16 m ³ /s	43 hm ³	52,8 m ³ /s	141,4 hm ³
SETIEMBRE	17 m ³ /s	44 hm ³	64,3 m ³ /s	166,7 hm ³

CUENCA RÍO MENDOZA

PRONÓSTICO TEMPORADA 2020/2021

Pronóstico

Derrame Anual **1000 hm³**

Módulo Anual **31,7 m³/s**

Media Histórica

Derrame Anual **1398 hm³**

Módulo Anual **44,4 m³/s**

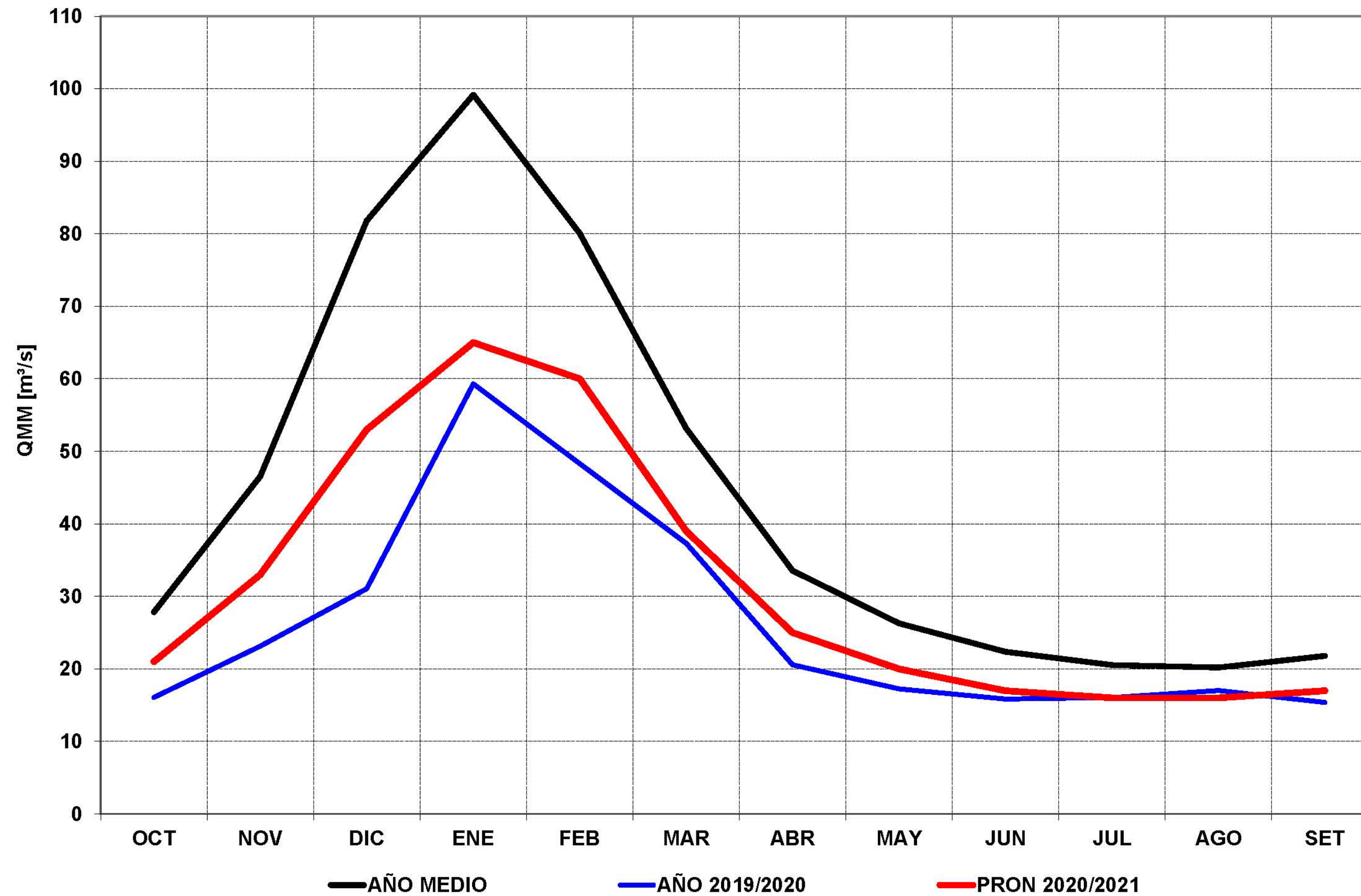
Porcentaje Año Medio
Año Hidrológico Pronosticado

72% POBRE

CUENCA RÍO MENDOZA

PRONÓSTICO TEMPORADA 2020/2021

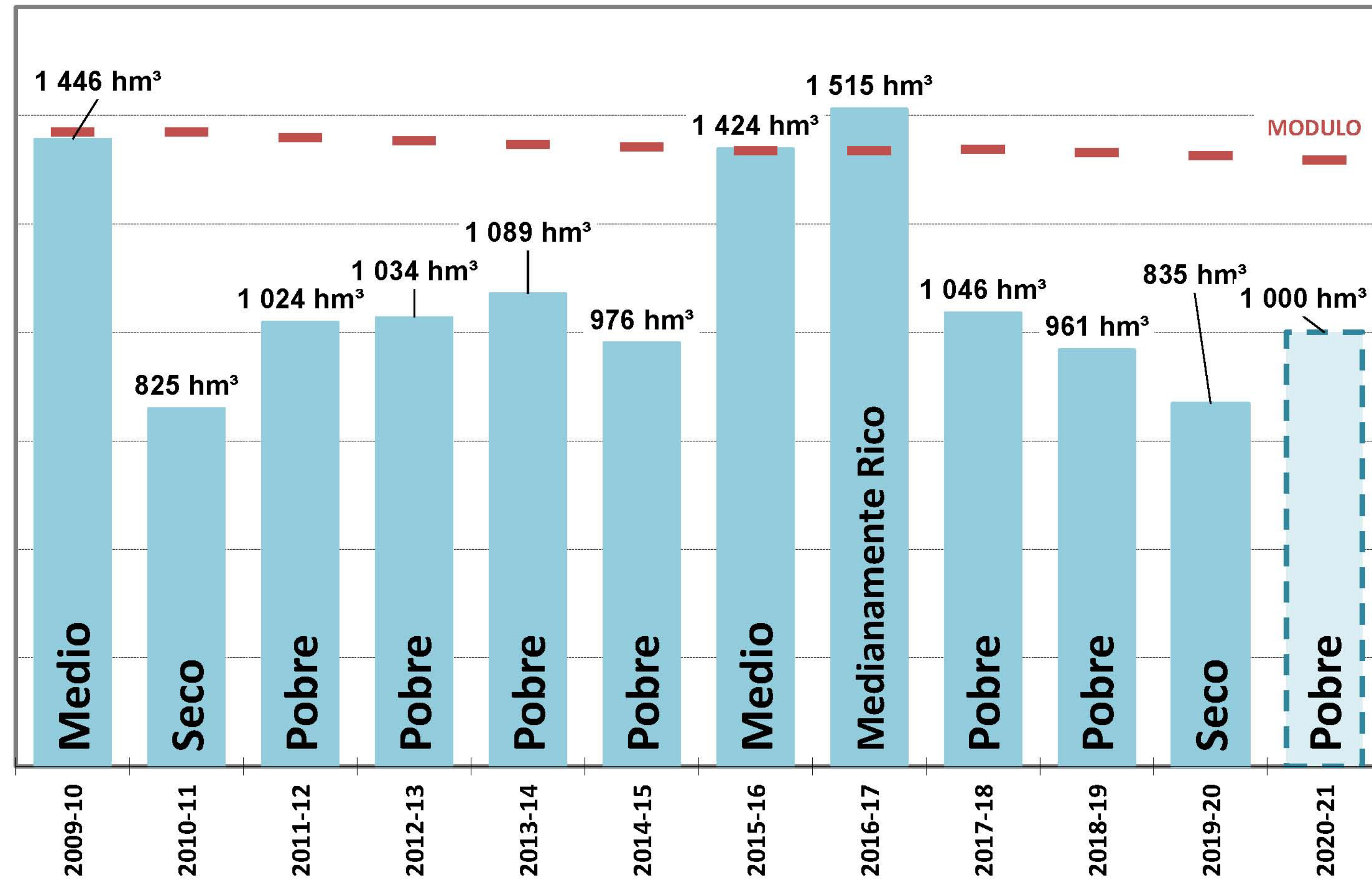
Est. Aforo Guido - Río Mendoza



CUENCA RÍO MENDOZA

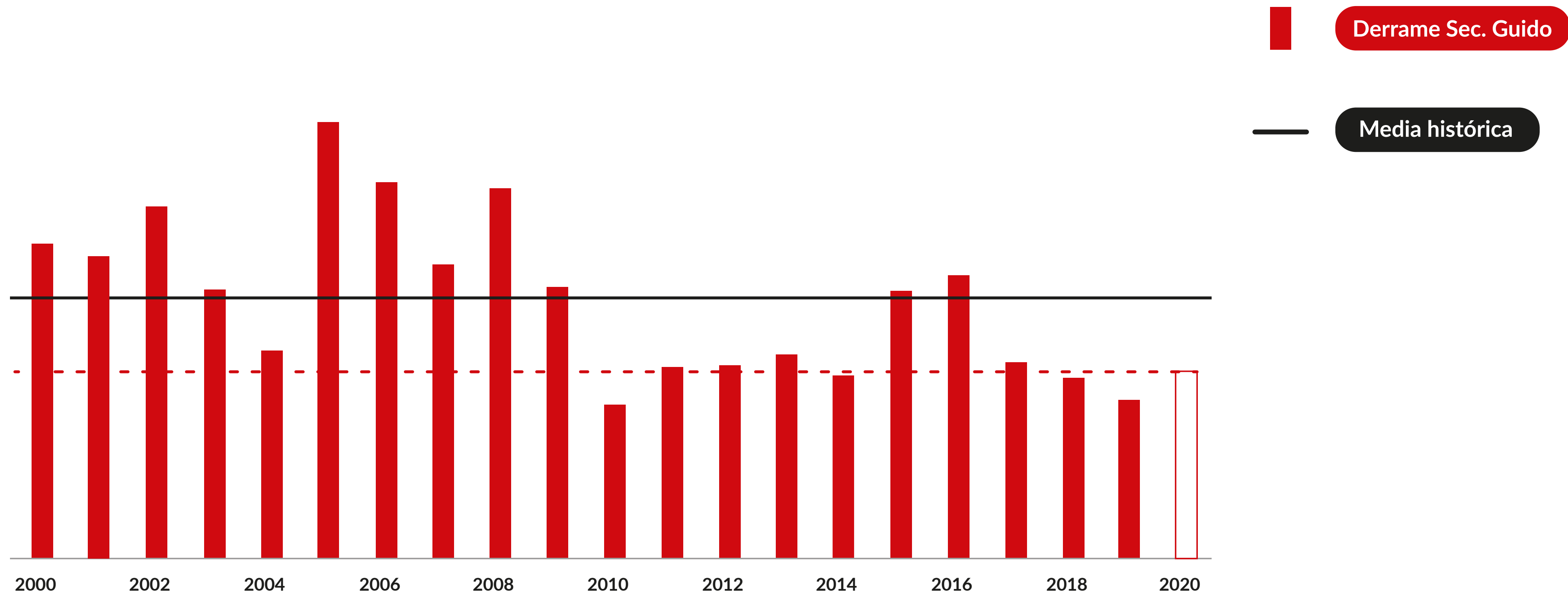
PRONÓSTICO TEMPORADA 2020/2021

Derrames en Secc. Aforo Guido - Río Mendoza



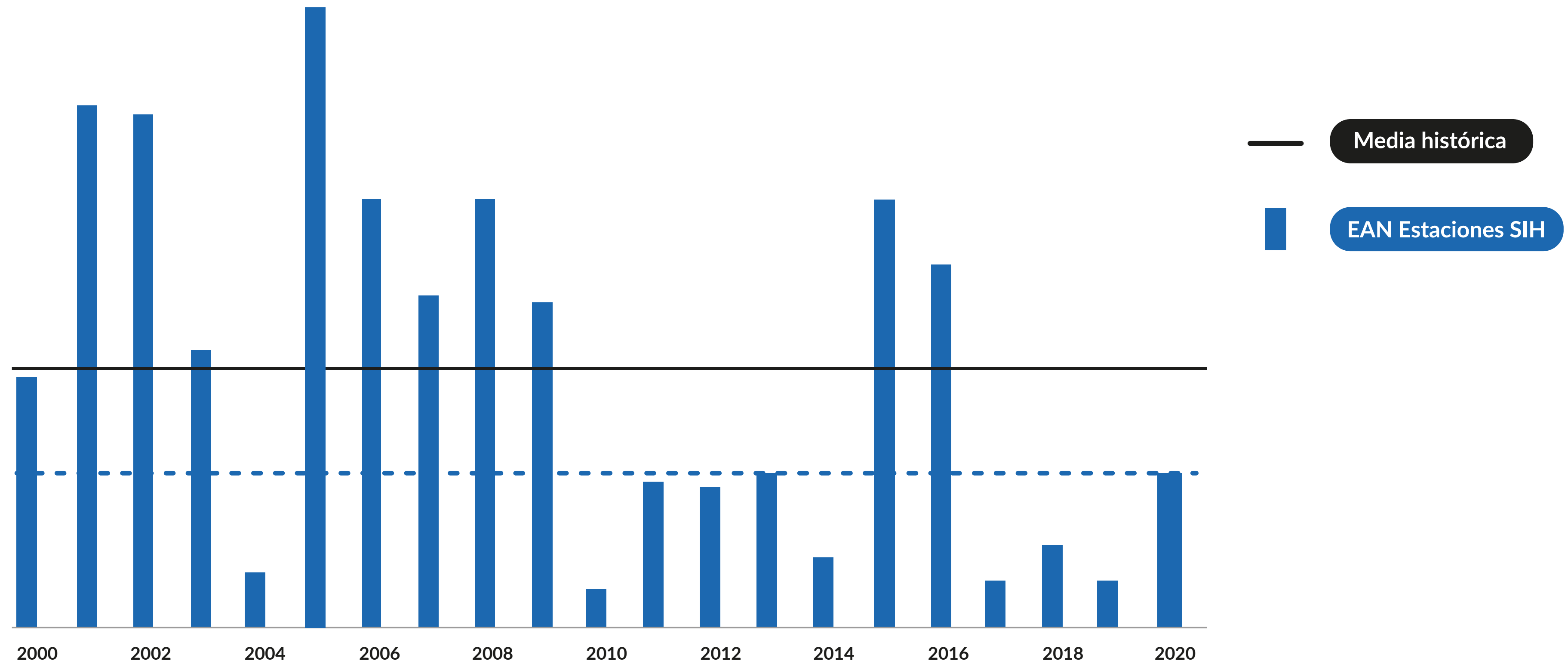
CUENCA RÍO MENDOZA

PRONÓSTICO TEMPORADA 2020/2021



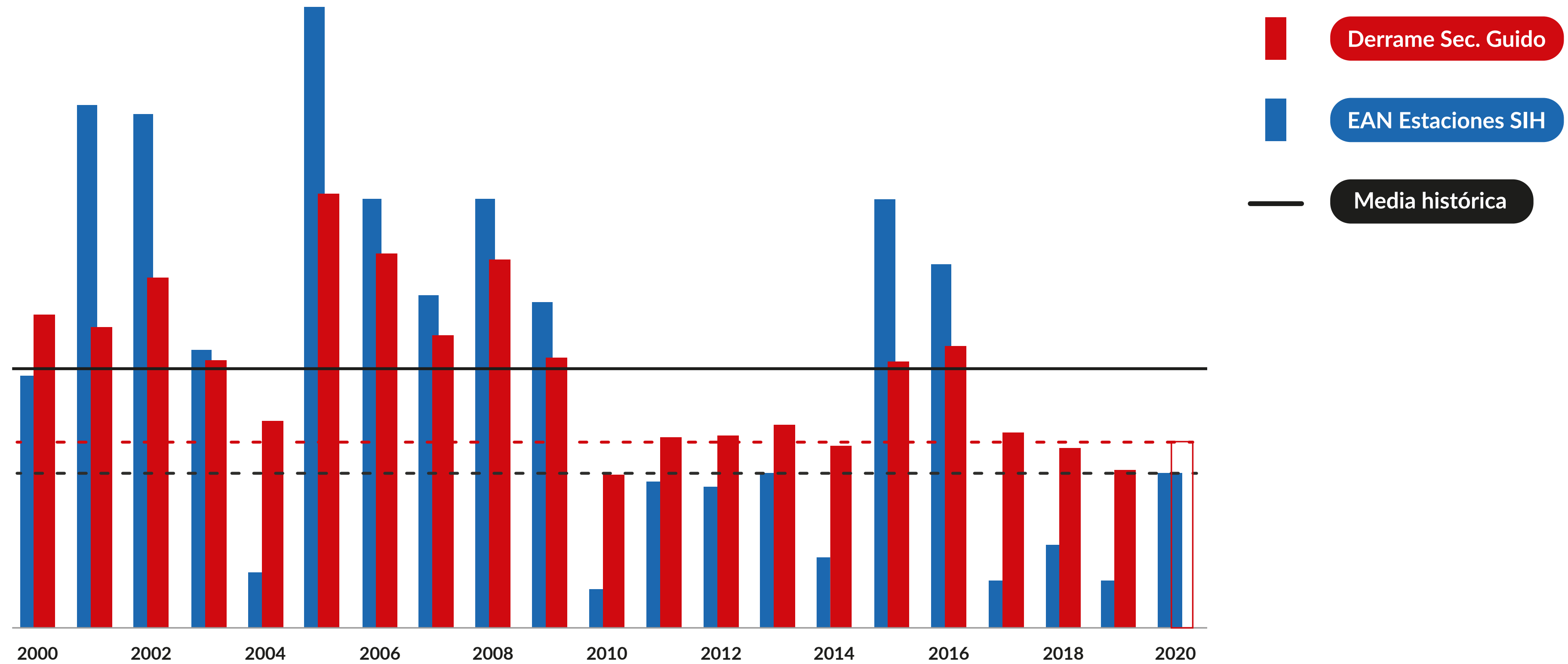
CUENCA RÍO MENDOZA

PRONÓSTICO TEMPORADA 2020/2021



CUENCA RÍO MENDOZA

PRONÓSTICO TEMPORADA 2020/2021



En la temporada 19/20, el volumen anual escurrido por el río Mendoza fue del 59% de un año normal.

La temporada fue la 2^{da} más seca de los 64 años de registro de río.

Los caudales presentaron un comportamiento muy atípico durante los meses de verano y otoño.

Esta falta de recurso e incertidumbre sobre su comportamiento hidrológico, más el importante volumen que se destina al abastecimiento poblacional en esta cuenca (más de 1/3 en años secos), obligó a una programación de los turnados de riego muy ajustados.

La importante acumulación de nieve que se produjo en junio, no tuvo continuidad en los meses siguientes, terminó la temporada con un 67% de un año medio, aunque con el triple de nieve que en el invierno 2019.

1000 hm³

Representa un 72% de un año medio

Año POBRE



Ing. Rubén Villodas

Departamento de Hidrología
Dirección de Gestión Hídrica
arvillo@irrigacion.gov.ar

Muchas gracias

IRRIGACIÓN

Somos el agua que produce