

**PRONÓSTICO DE CAUDALES**  
**DE LOS RÍOS DE LA PROV. DE MENDOZA**  
**TEMPORADA 2020/2021**

**RÍOS MALARGÜE Y GRANDE**

**IRRIGACIÓN**

**PRONÓSTICO DE CAUDALES**  
**DE LOS RÍOS DE LA PROV. DE MENDOZA**  
**TEMPORADA 2020/2021**

**RÍO MALARGÜE**

**IRRIGACIÓN**

Estación Nivométrica Valle Hermoso



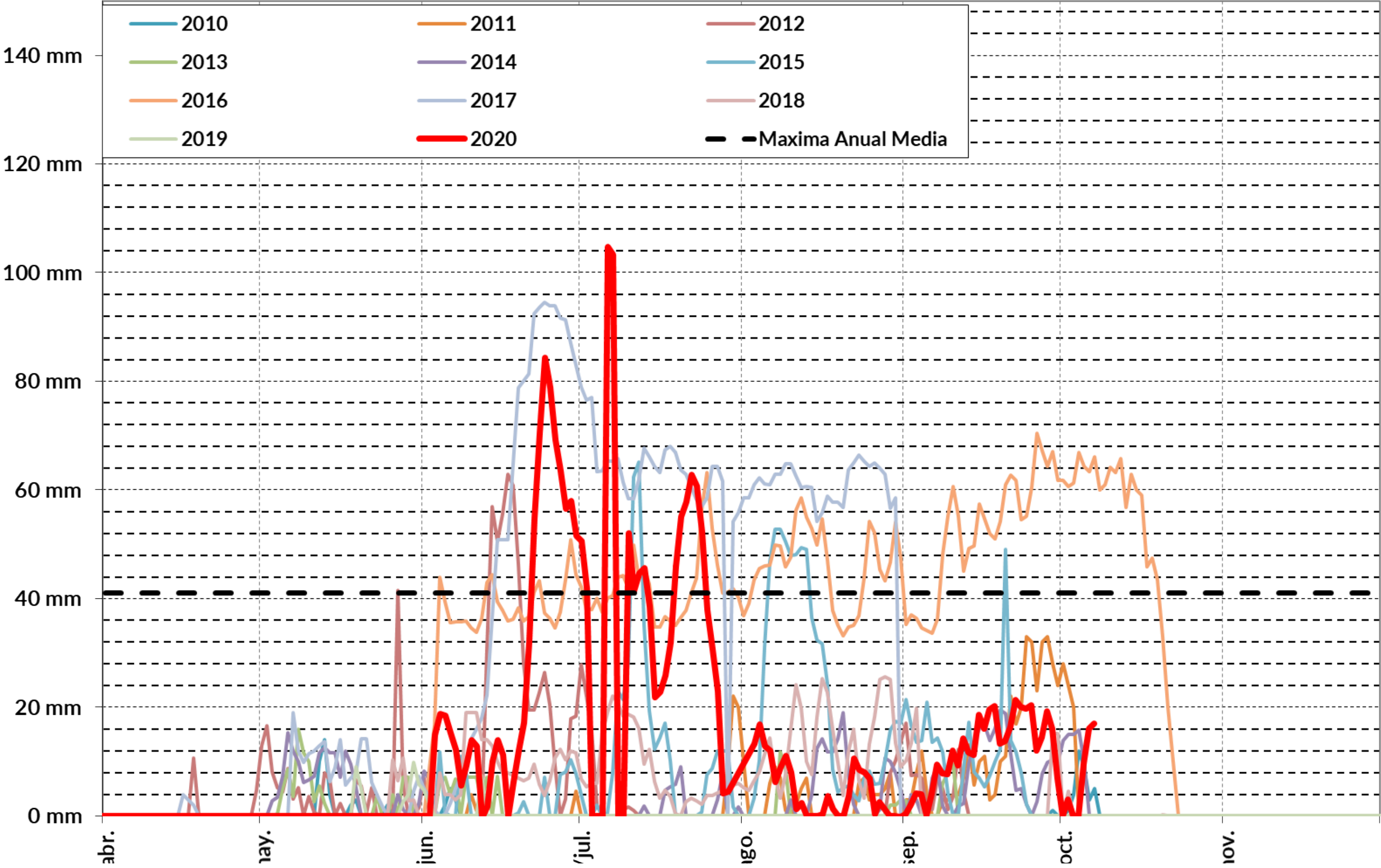
IRRIGACIÓN

# *Situación*

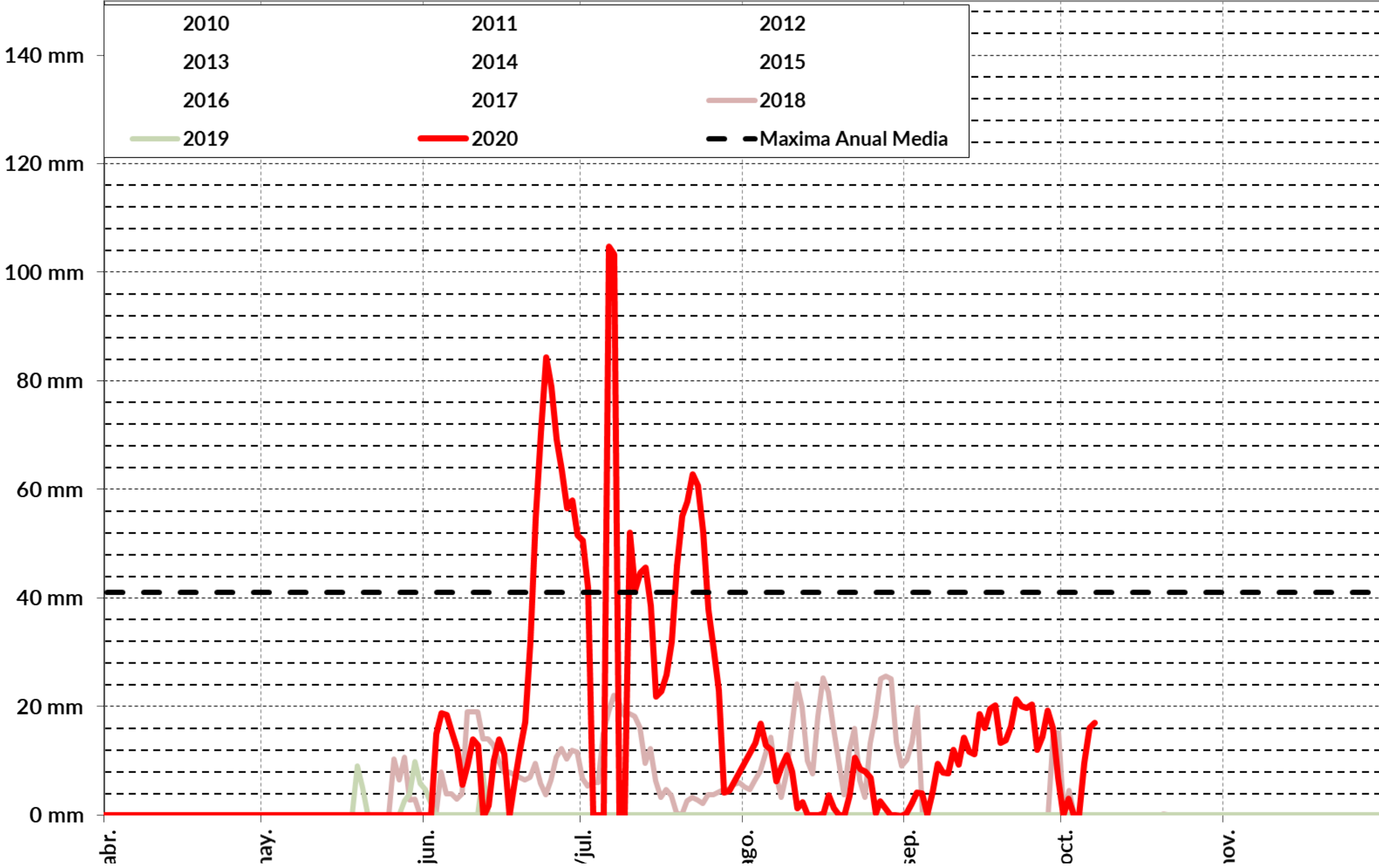
---

2019/2020

# EAN. Est. Nivométrica Malargüe - Río Malargüe (30 de septiembre 2020)



# EAN. Est. Nivométrica Malargüe - Río Malargüe (30 de septiembre 2020)







**IRRIGACIÓN**

# *Pronóstico*

---

2020/2021

# RÍO MALARGÜE

## PRONÓSTICO TEMPORADA 2020/2021

MES	PRONÓSTICO		MEDIA HISTÓRICA	
	CAUDAL	VOLUMEN	CAUDAL	VOLUMEN
OCTUBRE	8 m <sup>3</sup> /s	21 hm <sup>3</sup>	11.1 m <sup>3</sup> /s	29.8 hm <sup>3</sup>
NOVIEMBRE	10 m <sup>3</sup> /s	26 hm <sup>3</sup>	15.5 m <sup>3</sup> /s	40.3 hm <sup>3</sup>
DICIEMBRE	9 m <sup>3</sup> /s	24 hm <sup>3</sup>	15.1 m <sup>3</sup> /s	40.4 hm <sup>3</sup>
ENERO	6 m <sup>3</sup> /s	17 hm <sup>3</sup>	12.1 m <sup>3</sup> /s	32.3 hm <sup>3</sup>
FEBRERO	5 m <sup>3</sup> /s	13 hm <sup>3</sup>	8.5 m <sup>3</sup> /s	20.8 hm <sup>3</sup>
MARZO	5 m <sup>3</sup> /s	13 hm <sup>3</sup>	6.6 m <sup>3</sup> /s	17.6 hm <sup>3</sup>
ABRIL	4 m <sup>3</sup> /s	11 hm <sup>3</sup>	6.4 m <sup>3</sup> /s	16.6 hm <sup>3</sup>
MAYO	4 m <sup>3</sup> /s	12 hm <sup>3</sup>	6.8 m <sup>3</sup> /s	18.3 hm <sup>3</sup>
JUNIO	5 m <sup>3</sup> /s	12 hm <sup>3</sup>	6.8 m <sup>3</sup> /s	17.5 hm <sup>3</sup>
JULIO	5 m <sup>3</sup> /s	13 hm <sup>3</sup>	6.9 m <sup>3</sup> /s	18.5 hm <sup>3</sup>
AGOSTO	5 m <sup>3</sup> /s	13 hm <sup>3</sup>	7.8 m <sup>3</sup> /s	21.0 hm <sup>3</sup>
SETIEMBRE	6 m <sup>3</sup> /s	15 hm <sup>3</sup>	8.1 m <sup>3</sup> /s	21.1 hm <sup>3</sup>

ESTACIÓN DE AFORO LA BARDA - LAT.: 35° 33' - LON.: 69° 40'

## RÍO MALARGÜE

### PRONÓSTICO TEMPORADA 2020/2021

#### Pronóstico

Derrame Anual **190 hm<sup>3</sup>**  
Módulo Anual **6 m<sup>3</sup>/s**

#### Media Histórica

Derrame Anual **302 hm<sup>3</sup>**  
Módulo Anual **9.6 m<sup>3</sup>/s**

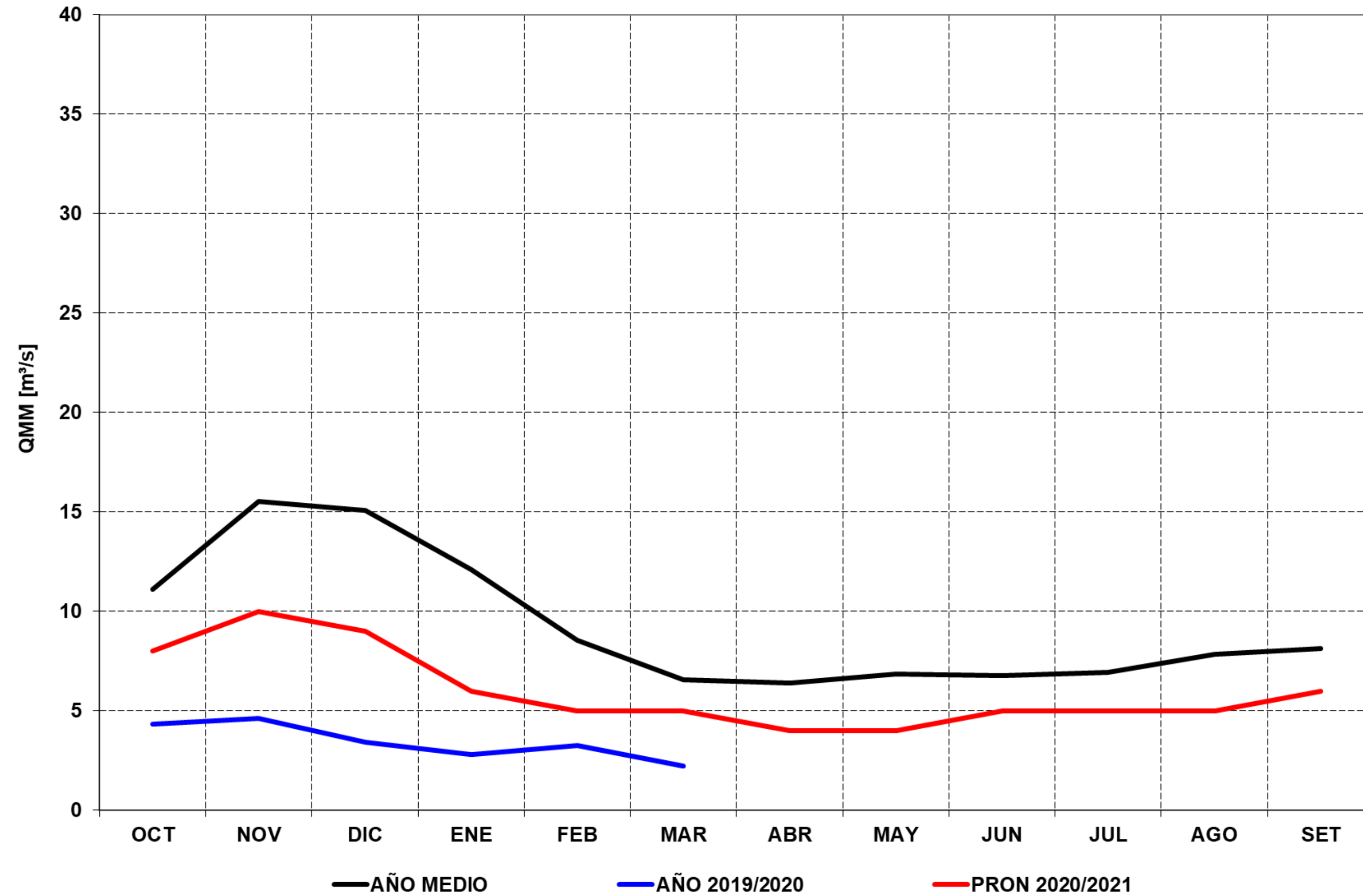
Porcentaje Año Medio  
Año Hidrológico Pronosticado

**63% SECO**

# RÍO MALARGÜE

## PRONÓSTICO TEMPORADA 2020/2021

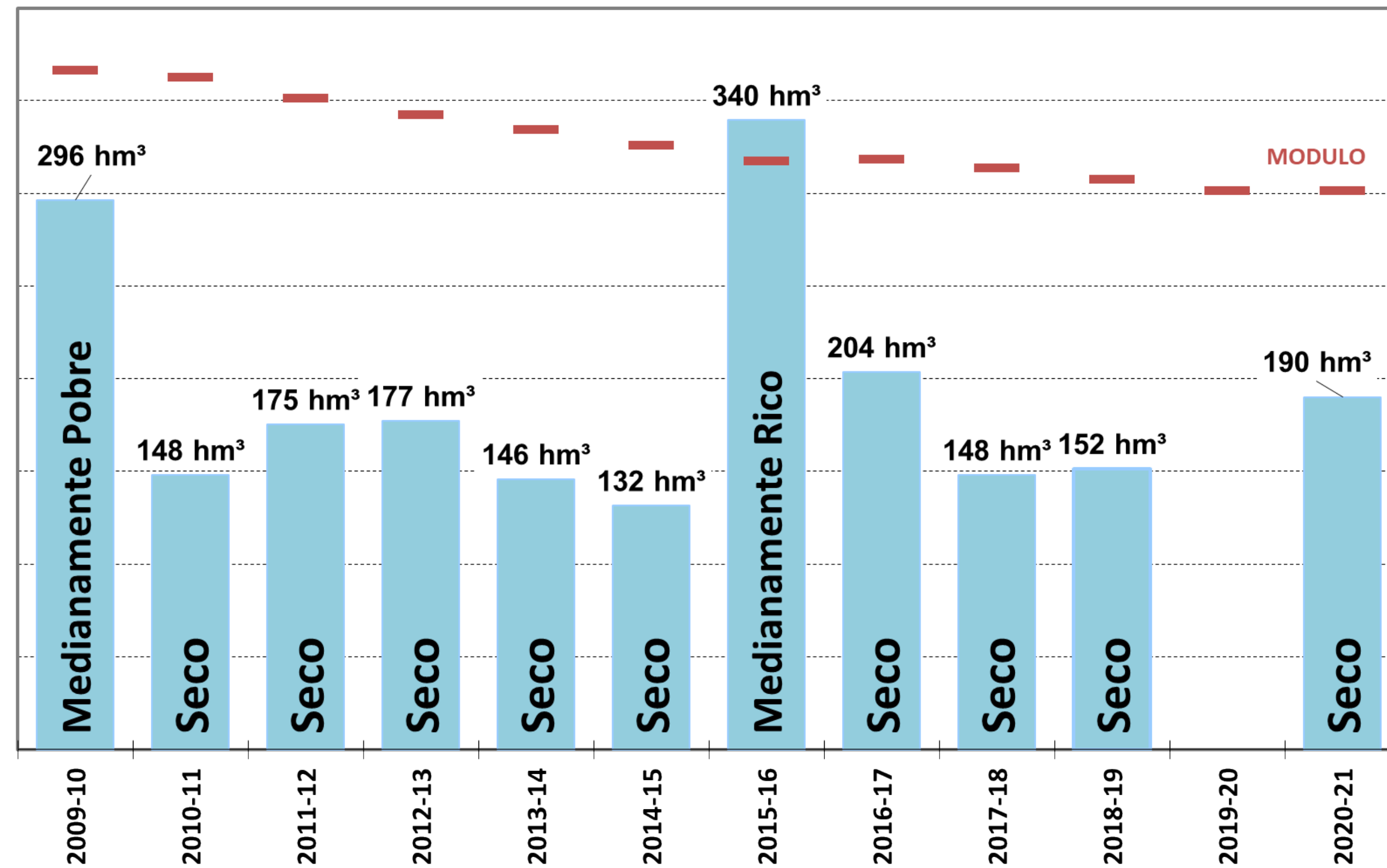
Est. Aforo La Barda - Río Malargüe



# RÍO MALARGÜE

## PRONÓSTICO TEMPORADA 2020/2021

*Derrames en Secc. Aforo La Barda - Río Malargüe*



No se tienen el volumen anual escurrido en la temporada octubre /19 setiembre 20/, debido a que durante varios meses la sección de aforos de La Barda fue remodelada y estuvo fuera de servicio la medición.

---

Los caudales de verano que fueron medidos, presentaron un comportamiento atípico. Esto se evidenció en el hecho de que se registraron 6 mínimos históricos de volúmenes mensuales.

---

El pronóstico de escurrimiento para la temporada 2020/2021 es de 190 hm<sup>3</sup>, lo que representa un 63% de un año medio, correspondiendo a una clasificación de año SECO.

190 hm<sup>3</sup>

Representa un 63% de un año medio

**Año SECO**

**PRONÓSTICO DE CAUDALES**  
**DE LOS RÍOS DE LA PROV. DE MENDOZA**  
**TEMPORADA 2020/2021**

**RÍO GRANDE**

# ***Evaluación***

---

2019/2020

# RÍO GRANDE

## EVALUACIÓN TEMPORADA 2019/2020

DGI	PRONOSTICO		REAL		DIFERENCIA		
	CAUDAL [m <sup>3</sup> /s]	VOLUMEN [hm <sup>3</sup> ]	CAUDAL [m <sup>3</sup> /s]	VOLUMEN [hm <sup>3</sup> ]	CAUDAL [m <sup>3</sup> /s]	VOLUMEN	
						[hm <sup>3</sup> ]	%
OCT	52	139	56.4	151	-4.4	-12	-8
NOV	97	251	80.7	209	16.3	42	20
DIC	96	258	52.3	140	43.7	118	84
ENE	61	163	39.1	105	21.9	58	56
FEB	42	101	32.1	80	9.9	21	26
MAR	25	67	27.9	75	-2.9	-8	-10
ABR	20	51	24.1	62	-4.1	-11	-18
MAY	18	49	24.1	65	-6.1	-16	-24
JUN	20	53	26.8	69	-6.8	-16	-24
JUL	23	61	30.4	81	-7.4	-20	-25
AGO	25	67	29.3	79	-4.3	-12	-15
SEP	35	90	41.4	107	-6.4	-17	-16

ESTACIÓN DE AFORO LA GOTERA - LAT.: 35° 52' - LON.: 69° 53'

# RÍO GRANDE

## EVALUACIÓN TEMPORADA 2019/2020

### Pronóstico

Derrame Anual **1350 hm<sup>3</sup>**  
Módulo Anual **43 m<sup>3</sup>/s**

**Seco**

### Real

Derrame Anual **1224 hm<sup>3</sup>**  
Módulo Anual **39 m<sup>3</sup>/s**

**Seco**

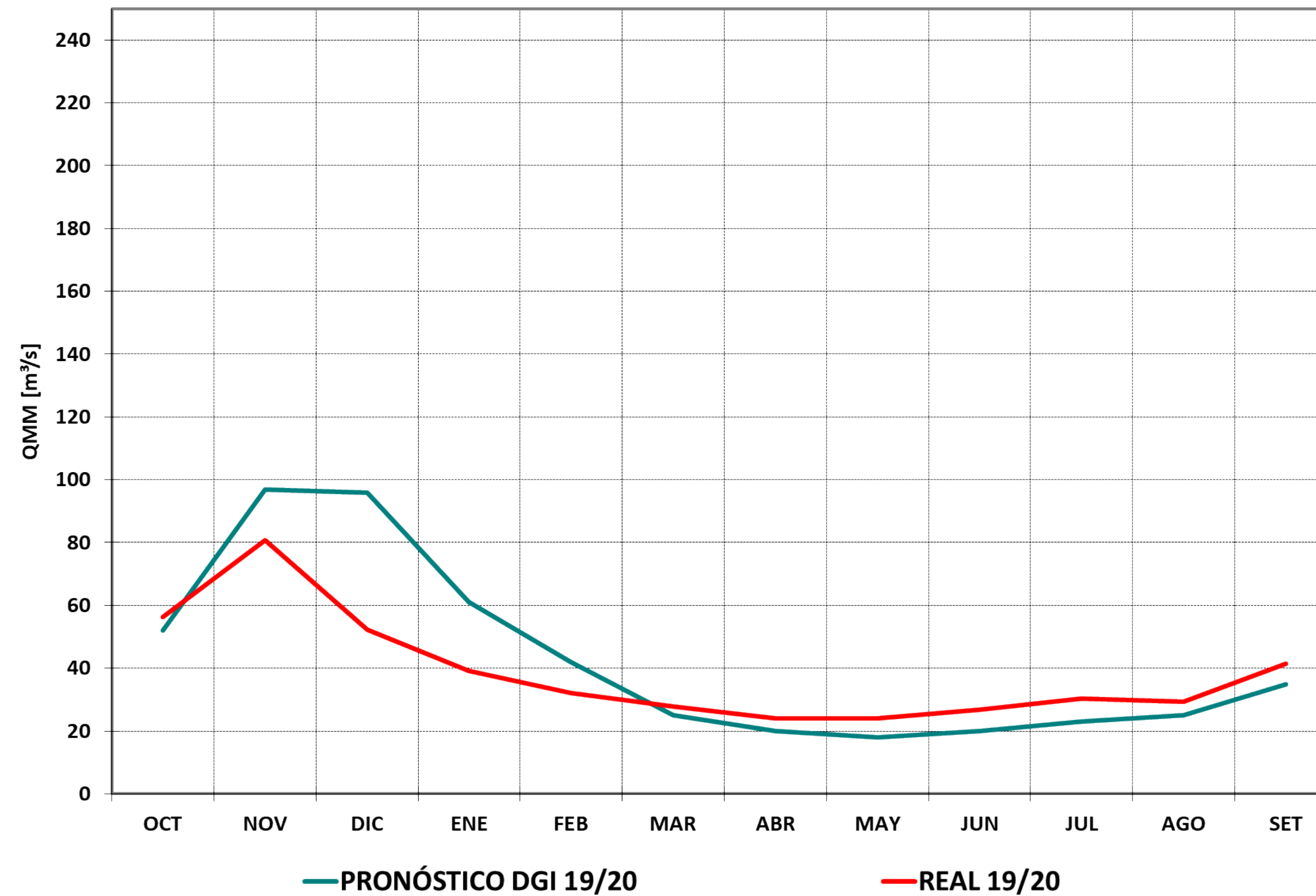
### Diferencia

**10%**

ESTACIÓN DE AFORO LA GOTERA - LAT.: 35° 52' - LON.: 69° 53'

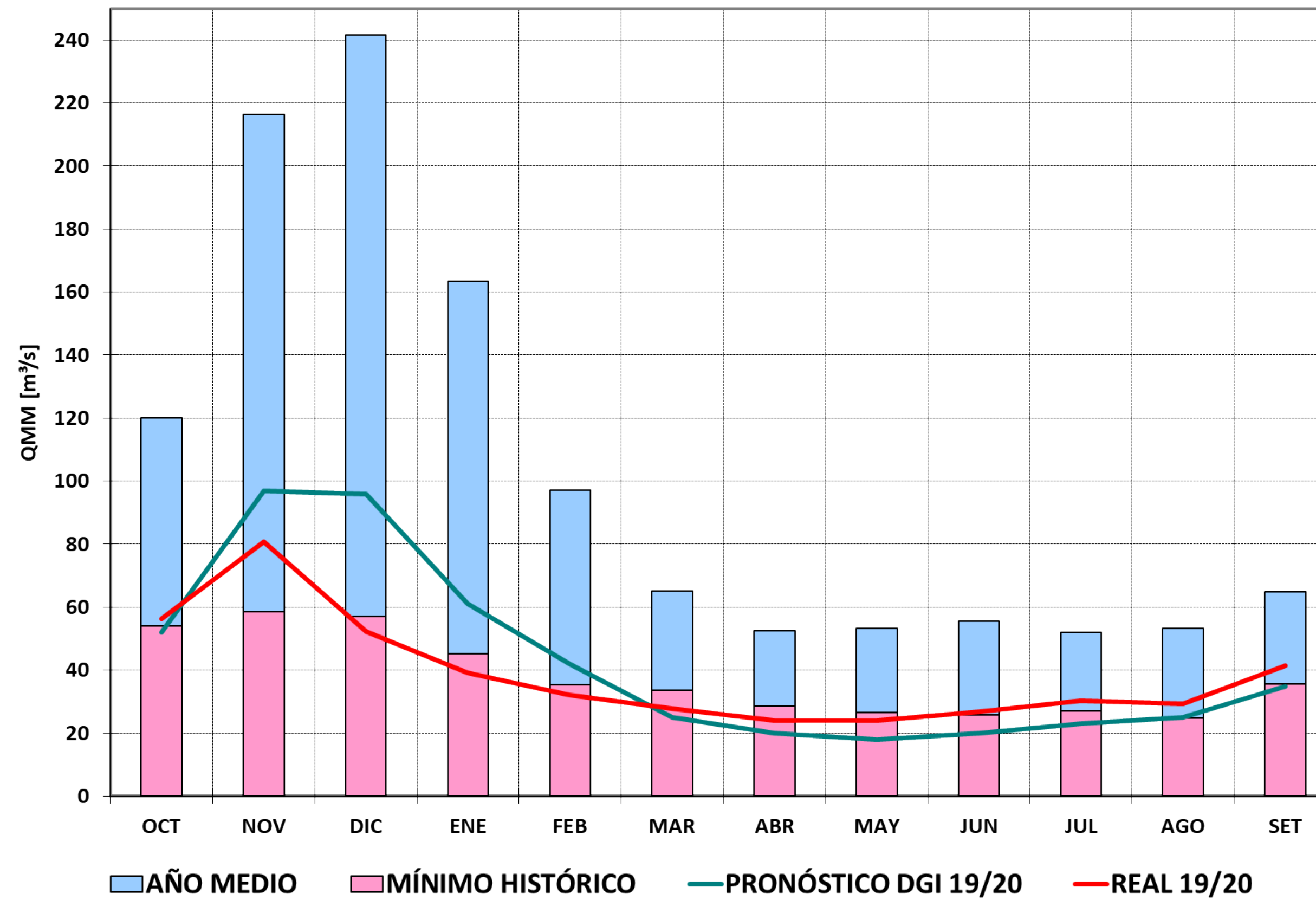
# RÍO GRANDE

## EVALUACIÓN TEMPORADA 2019/2020



# RÍO GRANDE

## EVALUACIÓN TEMPORADA 2019/2020

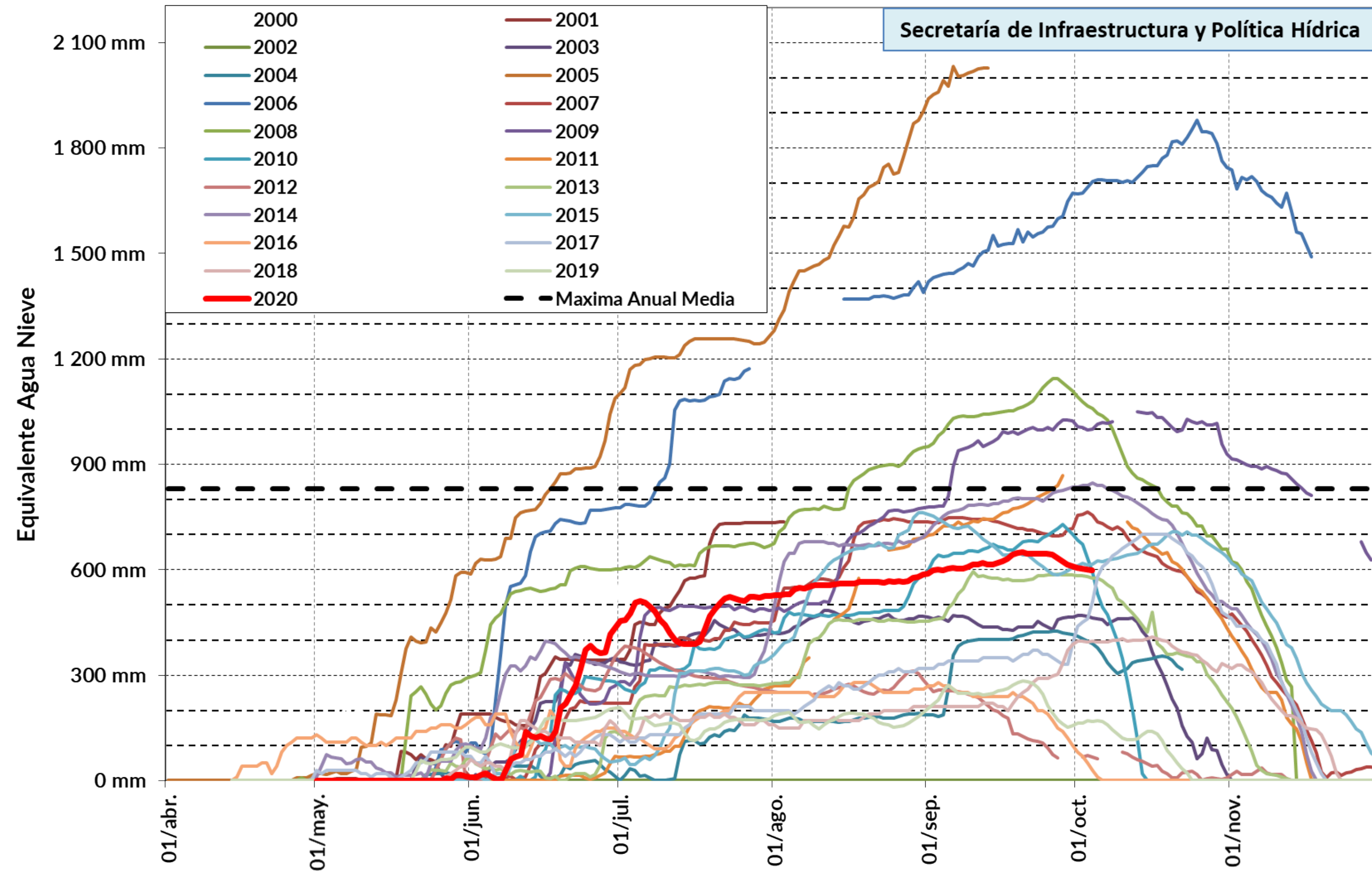


# *Situación*

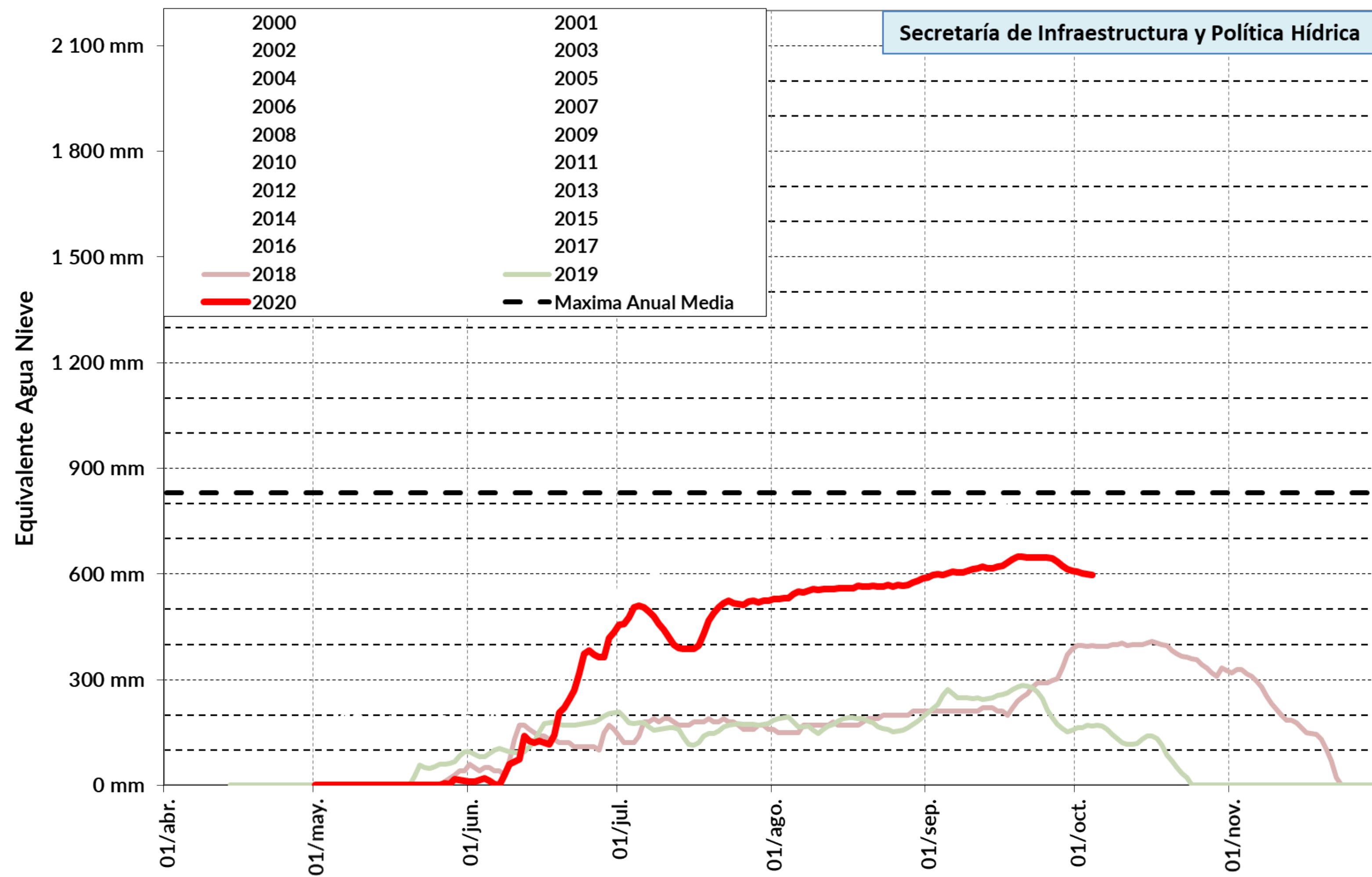
---

2019/2020

# EAN. Est. Nivométrica Pehuenche - Río Grande (30 de septiembre 2020)



# EAN. Est. Nivométrica Pehuenche - Río Grande (30 de septiembre 2020)



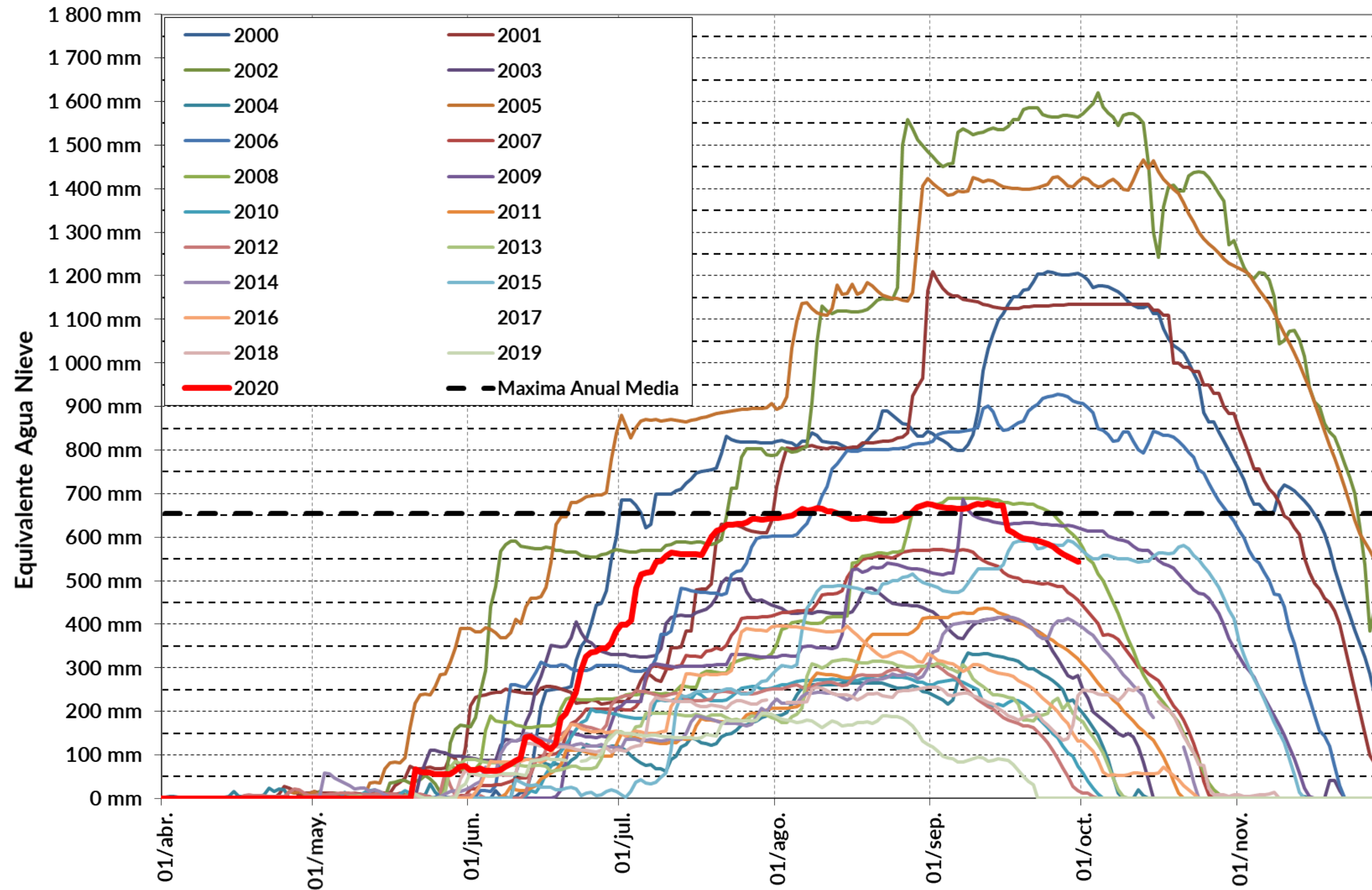
Secretaría de Infraestructura y Política Hídrica



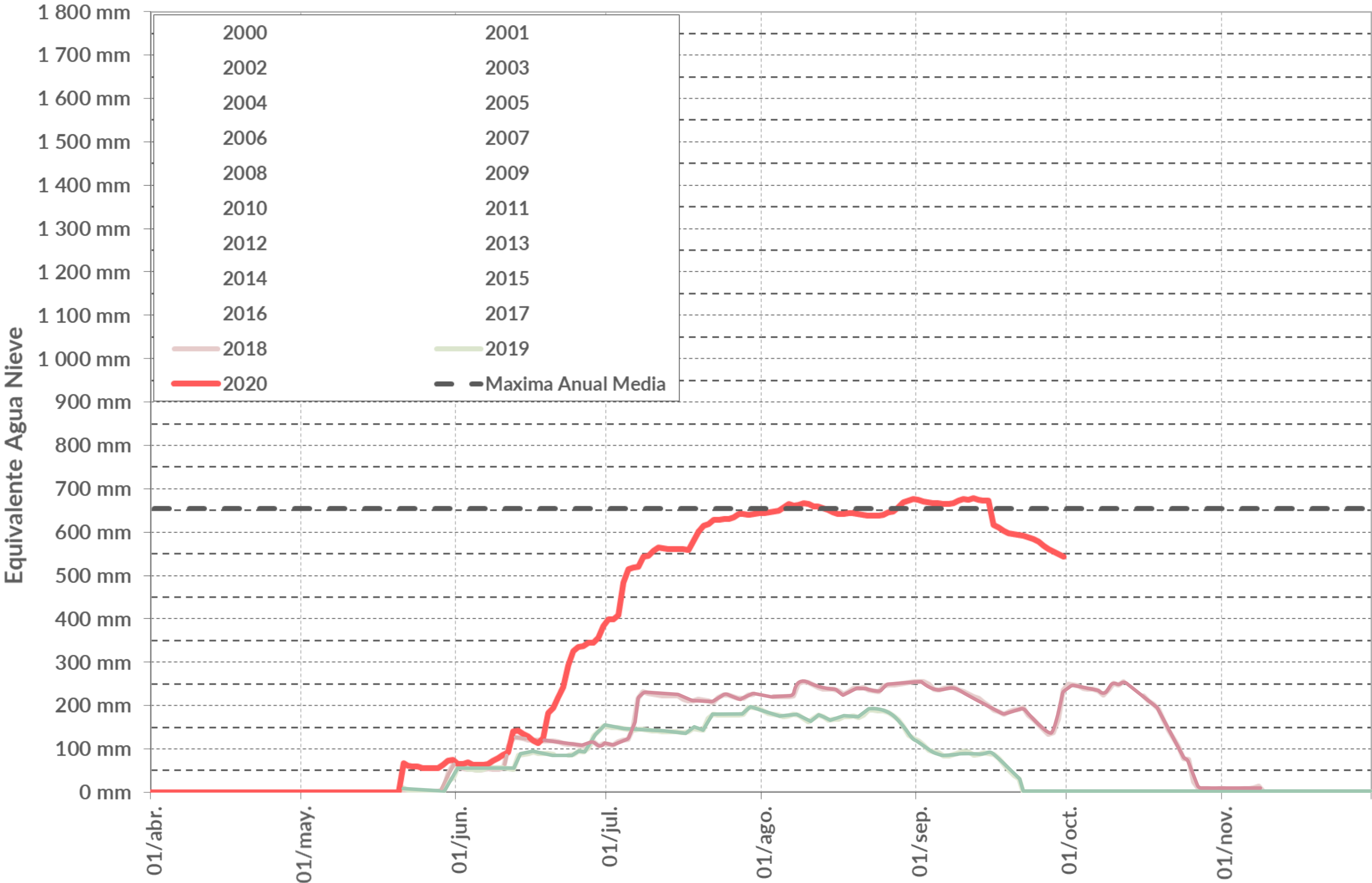


**IRRIGACIÓN**

# EAN. Est. Nivométrica V. Hermoso - Río Grande (30 de septiembre 2020)



# EAN. Est. Nivométrica V. Hermoso - Río Grande (30 de septiembre 2020)





**IRRIGACIÓN**

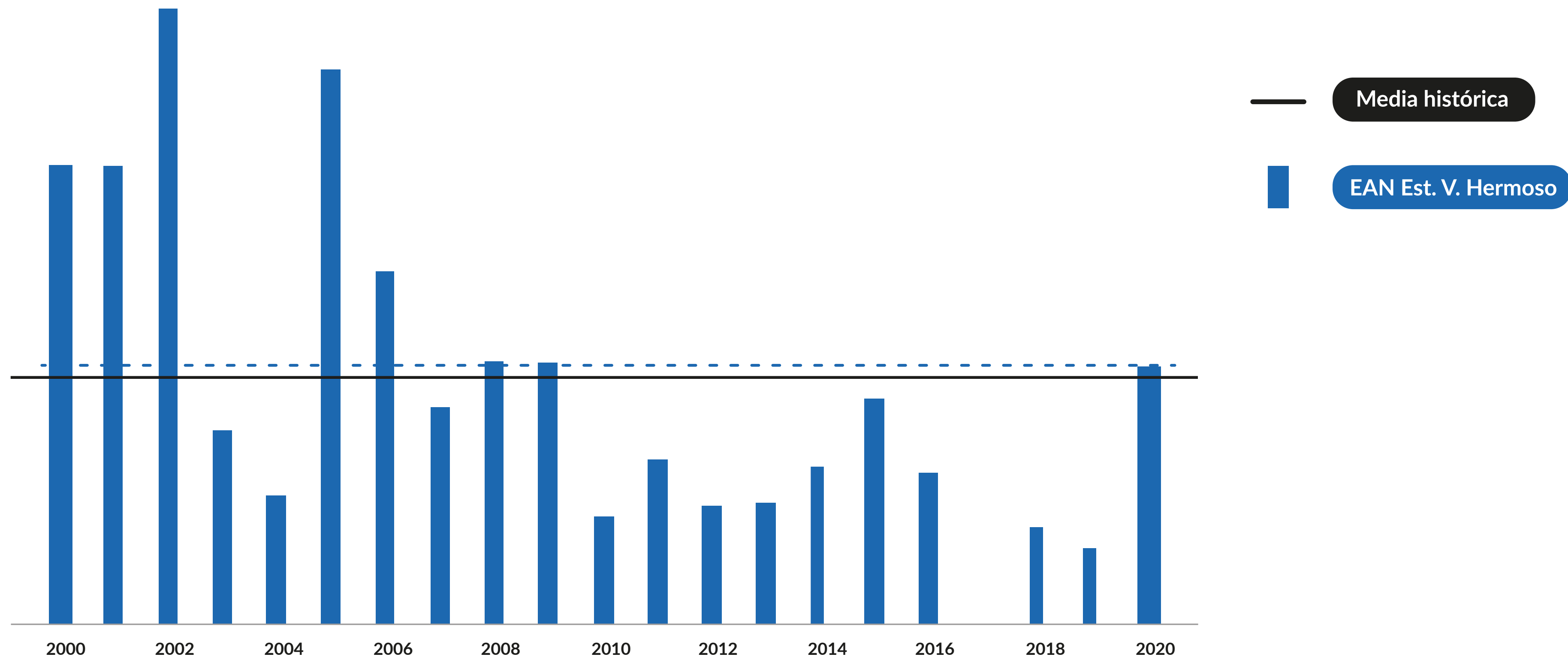


**IRRIGACIÓN**



# RÍO GRANDE

## SITUACIÓN TEMPORADA 2019/2020



# *Pronóstico*

---

2020/2021

# RÍO GRANDE

## PRONÓSTICO TEMPORADA 2020/2021

MES	PRONÓSTICO		MEDIA HISTÓRICA	
	CAUDAL	VOLUMEN	CAUDAL	VOLUMEN
OCTUBRE	82 m <sup>3</sup> /s	220 hm <sup>3</sup>	118.6 m <sup>3</sup> /s	317.5 hm <sup>3</sup>
NOVIEMBRE	166 m <sup>3</sup> /s	431 hm <sup>3</sup>	213.2 m <sup>3</sup> /s	552.7 hm <sup>3</sup>
DICIEMBRE	143 m <sup>3</sup> /s	384 hm <sup>3</sup>	237.4 m <sup>3</sup> /s	635.9 hm <sup>3</sup>
ENERO	87 m <sup>3</sup> /s	233 hm <sup>3</sup>	160.7 m <sup>3</sup> /s	430.5 hm <sup>3</sup>
FEBRERO	61 m <sup>3</sup> /s	148 hm <sup>3</sup>	95.7 m <sup>3</sup> /s	233.5 hm <sup>3</sup>
MARZO	46 m <sup>3</sup> /s	122 hm <sup>3</sup>	64.2 m <sup>3</sup> /s	172.0 hm <sup>3</sup>
ABRIL	42 m <sup>3</sup> /s	109 hm <sup>3</sup>	51.9 m <sup>3</sup> /s	134.6 hm <sup>3</sup>
MAYO	57 m <sup>3</sup> /s	154 hm <sup>3</sup>	52.6 m <sup>3</sup> /s	140.8 hm <sup>3</sup>
JUNIO	68 m <sup>3</sup> /s	177 hm <sup>3</sup>	54.9 m <sup>3</sup> /s	142.3 hm <sup>3</sup>
JULIO	47 m <sup>3</sup> /s	127 hm <sup>3</sup>	51.5 m <sup>3</sup> /s	138.1 hm <sup>3</sup>
AGOSTO	48 m <sup>3</sup> /s	129 hm <sup>3</sup>	52.8 m <sup>3</sup> /s	141.4 hm <sup>3</sup>
SETIEMBRE	64 m <sup>3</sup> /s	166 hm <sup>3</sup>	64.3 m <sup>3</sup> /s	166.7 hm <sup>3</sup>

ESTACIÓN DE AFORO LA GOTERA - LAT.: 35° 52' - LON.: 69° 53'

## RÍO GRANDE

### PRONÓSTICO TEMPORADA 2020/2021

#### Pronóstico

Derrame Anual **2400 hm<sup>3</sup>**  
Módulo Anual **76.1 m<sup>3</sup>/s**

#### Media Histórica

Derrame Anual **3253 hm<sup>3</sup>**  
Módulo Anual **103 m<sup>3</sup>/s**

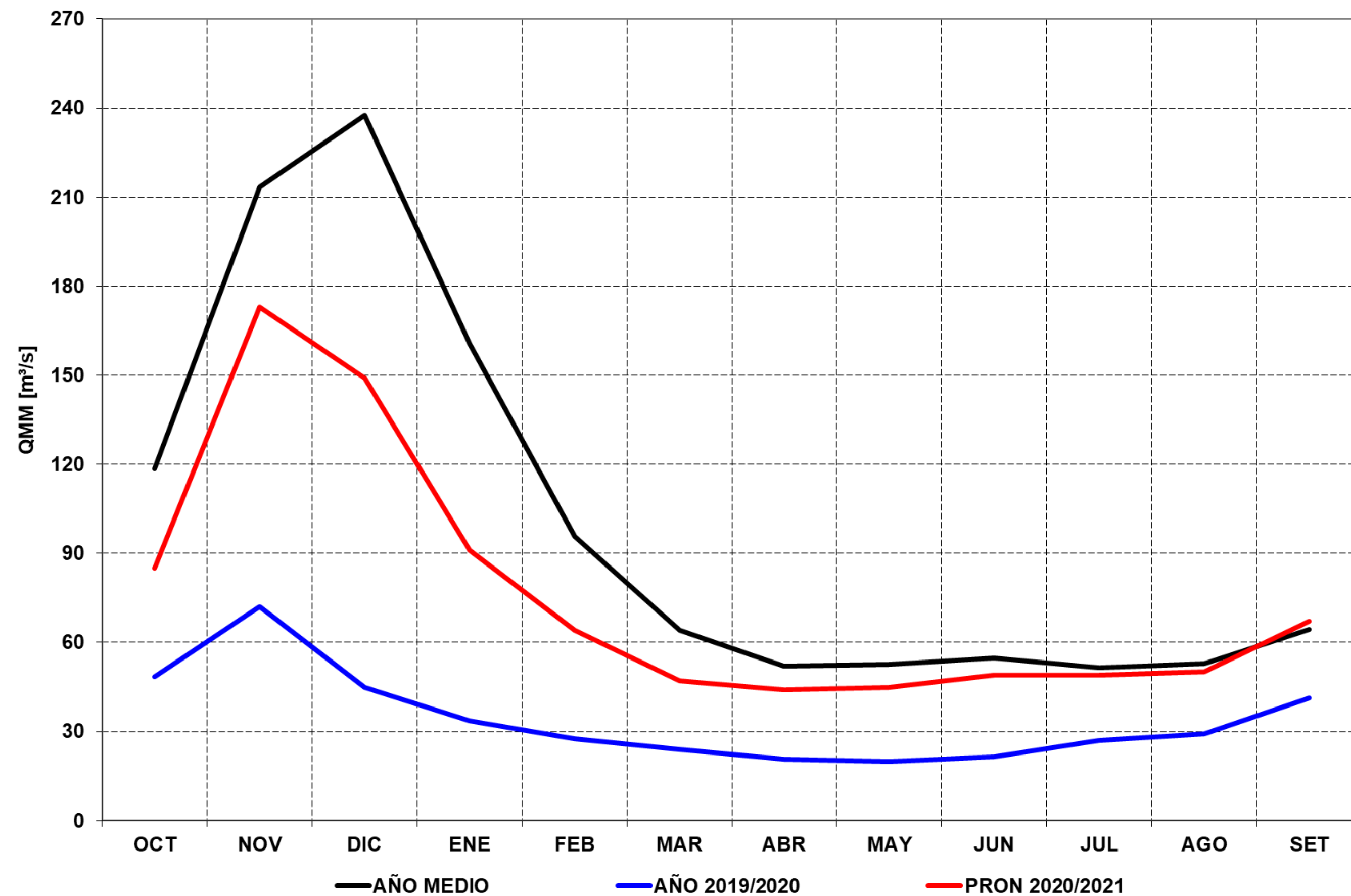
Porcentaje Año Medio  
Año Hidrológico Pronosticado

**74% POBRE**

# RÍO GRANDE

## PRONÓSTICO TEMPORADA 2020/2021

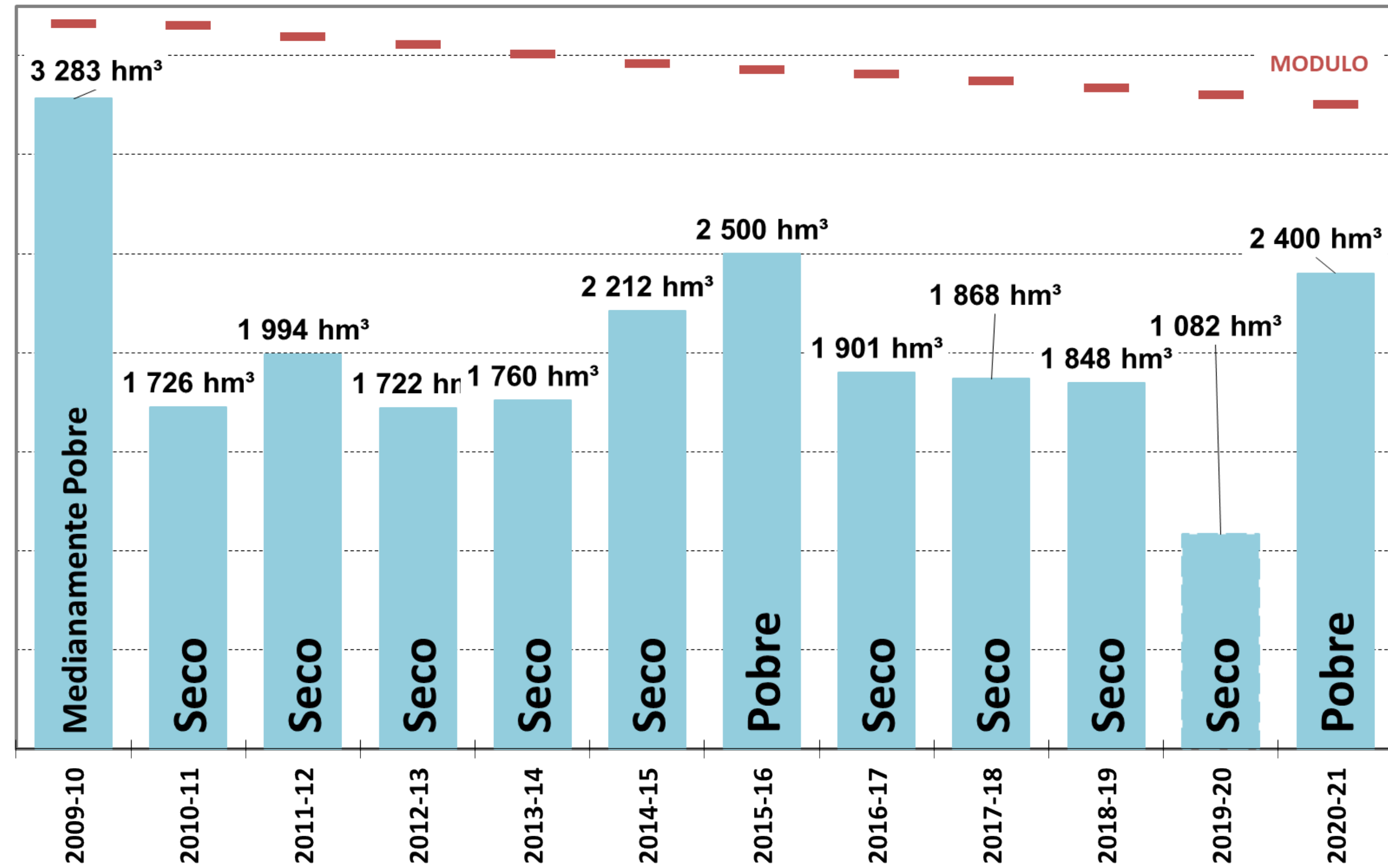
Est. Aforo La Gotera - Río Grande



# RÍO GRANDE

## PRONÓSTICO TEMPORADA 2020/2021

*Derrames en Secc. Aforos La Gotera - Río Grande*



En la temporada octubre 19/setiembre 20, el volumen anual escurrido por la sección de La Gotera fue de 1224 hm<sup>3</sup>, o sea el 37% de un año normal.

---

La temporada 19/20 fue la de menor derrame en los 47 años del registro total de río.

---

8 de las peores 10 temporadas, se han producido en la última década.

---

Los caudales presentaron un comportamiento atípico durante los meses de verano. Esto se evidenció en el hecho de que se registraron 8 mínimos históricos de volúmenes mensuales.

La importante acumulación de nieve que se produjo en junio y hasta mediados de julio hizo que la Nivométrica de Valle Hermoso fuera la única con una acumulación de un año medio, con el cuádruple de nieve que en el invierno 2019.

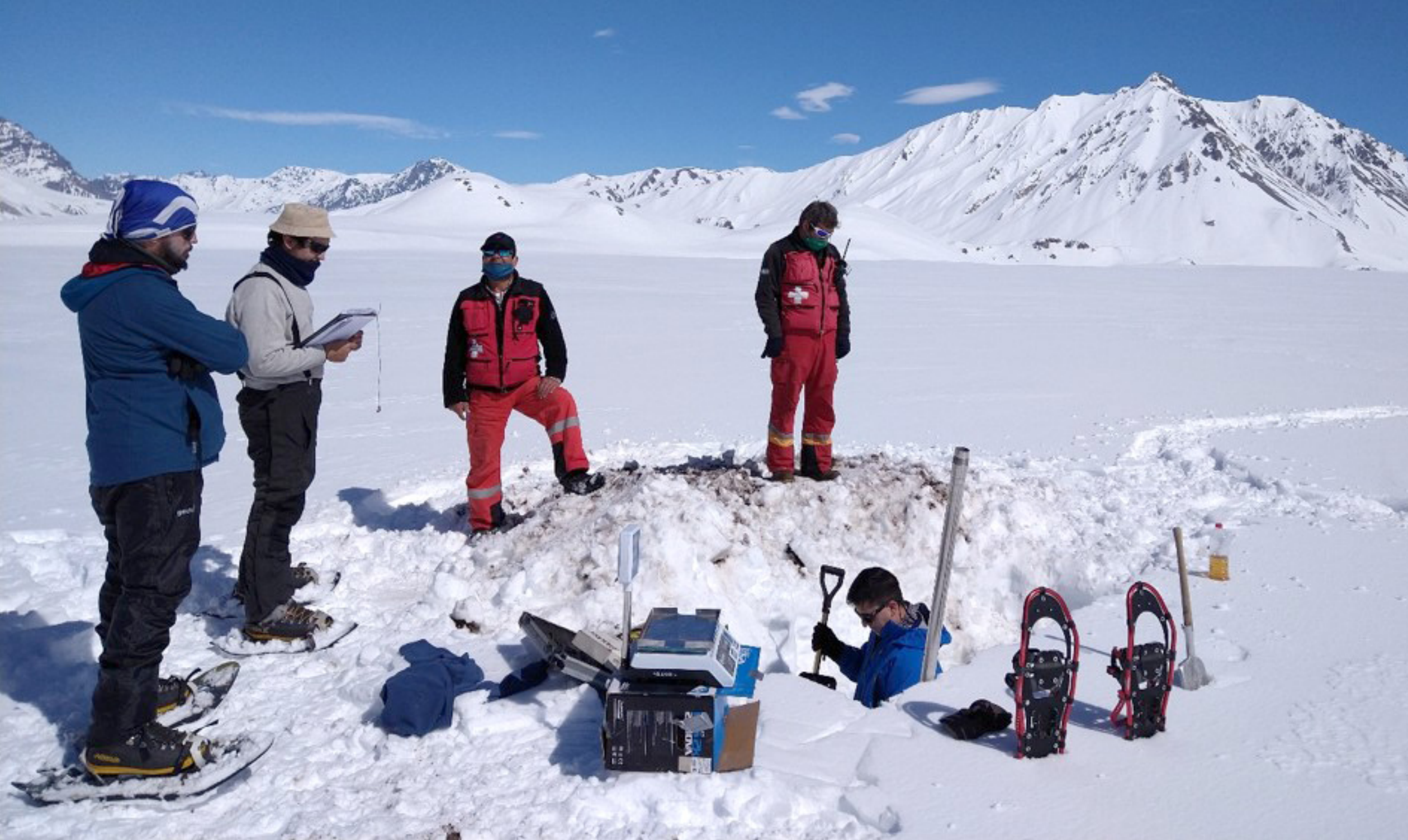
---

El pronóstico de escurrimiento para la temporada 2020/2021 es de 2400 hm<sup>3</sup>, lo que representa un 74% de un año medio, correspondiendo a una clasificación de año POBRE.

2400 hm<sup>3</sup>

Representa un 74% de un año medio

**Año POBRE**



**Ing. Rubén Villodas**

Departamento de Hidrología  
Dirección de Gestión Hídrica  
arvillo@irrigacion.gov.ar

*Muchas gracias*