



## BOLETÍN DE INFORMACIÓN HIDRONIVOMETEOROLÓGICA

martes, 19 de octubre de 2021



Embalse Potrerillos  
Río Mendoza

Departamento de Hidrología  
Dirección de Gestión Hídrica  
[sih@irrigacion.gov.ar](mailto:sih@irrigacion.gov.ar)

Departamento General de Irrigación  
Secretaría de Gestión Hídrica  
Av. España y Barcala (5500)  
Mendoza, Argentina

**BOLETIN HIDRONIVOMETEOROLOGICO DE LA PROVINCIA DE MENDOZA**

19 de octubre de 2021

El Departamento General de Irrigación, a través de su Dirección de Gestión Hídrica, Departamento de Hidrología, produce diariamente una síntesis de la situación hídrica de las cuencas provinciales para el conocimiento de los distintos sectores vinculados con la gestión y uso del agua. Este Boletín acerca a los interesados información básica respecto a volúmenes y caudales en distintos sitios de medición, así como la condición actual de acumulación de nieve en puntos representativos de cada cuenca la que puede ser ampliada visitando la página Web del DGI. Para la preparación del Boletín se ha contado con la información provista por el Sistema de Información Hidronivometeorológico del DGI, por los operadores hidroeléctricos Hinisa e Hidisa y con el aporte de información histórica de la Subsecretaría de Recursos Hídricos de la Nación.

Los datos hidronivometeorológicos de la situación al día de la fecha, que se presentan en este Boletín incluyen valores medios diarios de los distintos parámetros medidos, correspondientes a estaciones pertenecientes al Sistema Telemétrico de Información Hidronivometeorológico del Departamento General de Irrigación, compuesto por 118 estaciones remotas, distribuidas en el territorio provincial midiendo, canales, ríos, arroyos, embalses y parámetros hidronivometeorológicos en alta montaña. Los datos de las estaciones de alta montaña como de los principales ríos de la provincia, se reciben en la Sede Central del DGI, cada día a las 0 horas por comunicación satelital INMARSAT C.

Los valores medios diarios de las tablas Nº 1, 2 y 4, corresponden a la toma de datos entre las 0 hs. y las 24 hs. del día anterior y los valores de volúmenes embalsados, tabla nº 3, corresponde a la lectura de la cota en la mañana del día de la fecha.

En los caudales de los ríos, se compara el valor promedio diario actual con los valores del promedio diario de los últimos veintinueve años, la media histórica mensual y el promedio mensual pronosticado, a fin de establecer una evaluación de la condición actual del escurrimiento de los ríos y el estado de los embalses de la provincia.

La tabla Nº 5 presenta la evolución del último mes de registros de EAN (equivalente agua-nieve) en las estaciones de la red hidronivometeorológica del DGI.

El gráfico Nº 1 representa la evolución del EAN en esas estaciones durante el presente ciclo.

En los gráficos Nº 2 a 6 se representan los valores de los registros de EAN (equivalente agua-nieve) de las estaciones que el DGI posee en la provincia. En cada gráfico se comparan los valores correspondientes a los últimos diecinueve años, el promedio histórico diario del año 1990 en adelante y los valores reales del año 2019.

Los datos aportados son provisionales y son revisados y modificados periódicamente, cuando se realizan calibraciones de sensores y revisiones de datos suministrados por terceros. Por esta razón, su uso como información de base para la toma de decisiones o medelación corre bajo la exclusiva responsabilidad del usuario.

Será de gran utilidad contar con su opinión e información para un mejor seguimiento y evaluación de nuestros recursos hídricos sea en nuestra dirección de correo electrónico como en nuestra línea gratuita 0-800-222-2482

**Ing. Rodrigo Villarreal**  
Sist. de Información Hidronivometeorológica

**Ing. Rubén Villodas**  
Director de Gestión Hídrica

**VOLUMEN EMBALSE ACUMULADO hm<sup>3</sup>**

<b>Embalse &amp; Río</b>	<b>19 de octubre 2021</b>	<b>Histórico desde 2010</b>	<b>Capac. MÁXIMA <sup>(1)</sup></b>	<b>%</b>
<b>Potrerillos</b> Mendoza	265	275	393	<b>67%</b>
<b>El Carrizal</b> Tunuyán	232	200	322	<b>72%</b>
<b>Agua del Toro y Reyunos</b> Diamante	299	389	540	<b>55%</b>
<b>Nihuil y Valle Grande</b> Atuel	207	194	350	<b>59%</b>

(1) Correspondientes a última batimetría disponible

<b>CAUDAL MEDIO DIARIO m<sup>3</sup>/s</b>		
<b>Río</b>	<b>18 de octubre 2021</b>	<b>Histórico</b>
<b>Mendoza</b>	24	27
<b>Tunuyán</b> Valle de Uco Carrizal	9 16	18 20
<b>Diamante</b>	14	23
<b>Atuel</b>	19	28
<b>Malargüe</b>	s/d	11
<b>Grande</b>	s/d	112

DEPARTAMENTO GENERAL DE IRRIGACIÓN  
CAUDALES Y VOLÚMENES ACUMULADOS DE LOS PRINCIPALES RÍOS Y EMBALSES DE MENDOZA  
DIRECCIÓN DE GESTIÓN HÍDRICA  
DEPARTAMENTO DE HIDROLOGÍA  
DIVISIÓN OPERACIÓN, MANTENIMIENTO Y DESARROLLO DEL SISTEMA DE INFORMACIÓN HIDRONIVOMETEOROLÓGICA

Fecha: 19 de octubre de 2021

TABLA N° 1

CAUDAL MEDIO DIARIO		18 de octubre		RELACION 2021 AL HISTORICO	CAUDAL MEDIO MENSUAL HISTORICO	RELACION 2021 AL MENSUAL HISTORICO	CAUDAL MEDIO MENSUAL PRONOST.	RELACION 2021 AL MENSUAL PRONOST.
		2021	HISTÓRICO <sup>(1)</sup>					
RIO	SECCION DE AFORO	m³/s	m³/s					
Mendoza	GUIDO	24	27	87%	27,7	85%	17,5	134%
Tunuyán	VALLE DE UCO	9	18	52%	18,9	50%	11,2	85%
Diamante	LA JAULA	14	23	60%	24,3	55%	14,2	95%
Atuel	LA ANGOSTURA	19	28	68%	28,0	68%	19,4	97%
Malargüe	LA BARDA	s/d	11		11,3		4,9	
Grande	LA GOTERA	s/d	112		121,0		57,9	

<sup>(1)</sup> diario, desde año 1990

TABLA N° 2

CAUDALES DISTRIBUIDOS		RIEGO	POBLACION E INDUSTRIA
RIO	DIQUE DERIVADOR	m³/s	m³/s
Mendoza	CIPOLLETTI	14	7,0
Tunuyán	VALLE DE UCO	4	NO TIENE
Tunuyán	TIBURCIO BENEGAS	21	NO TIENE
Diamante	GALILEO VITALI	27	0,5
Atuel	VALLE GRANDE	23	
Malargüe	BLAS BRISOLI	1	0,1

TABLA N° 3

EMBALSES		CAPACIDAD TOTAL hm³	VOLUMEN ACUMULADO		EROGACION m³/s	Porcentaje respecto a la capacidad total
			octubre-2021 hm³	octubre-2020 hm³		
Mendoza	POTRERILLOS	393	265	232	24	67%
Tunuyán	CARRIZAL	322	232	193	21	72%
Diamante	AGUA DEL TORO	283	103	93	* 27	36%
Diamante	LOS REYUNOS	257	197	184		77%
Atuel	NIHUIL	212	162	79	** 23	76%
Atuel	VALLE GRANDE	137	45	49		33%

\* LA EROGACION CORRESPONDE AL SISTEMA DE LOS EMBALSES DEL RIO DIAMANTE

\*\* LA EROGACION CORRESPONDE AL SISTEMA DE LOS EMBALSES DEL RIO ATUEL

TABLA N° 4

SITUACION DE LAS CARRERAS NIVOMETRICAS		Equivalente Agua Nieve		Altura media de la nieve m	Presión Media Diaria hPa	Temperat. Media Diaria °C	Humedad Media Diaria %	Viento	
		Tecnología*	mm					Velocidad Media m/s	Dirección Media grados
Mendoza	HORCONES	Balanza	1	s/d	708	4,6	21	0,3	223
Mendoza	TOSCAS	Balanza	0	0,03	718	5,0	26	0,7	252
Tunuyán	SANTA CLARA	Snow Pillow	11	0,02	645	0,0	20	0,2	260
Tunuyán	PALOMARES	Snow Pillow	8	0,01	695	2,0	14	1,6	266
Tunuyán	SALINILLAS	Snow Pillow	8	0,03	747	3,8	55	2,1	266
Diamante	LAGUNA DEL DIAMANTE	Snow Pillow	30	0,02	683	1,4	38	0,3	95
Atuel	LAGUNA DEL ATUEL	Snow Pillow	s/d	s/d	s/d	s/d	s/d	s/d	s/d
Grande	VALLE HERMOSO	Snow Pillow	40	0,00	778	7,4	33	0,6	13
Malargüe	MALARGÜE	Snow Pillow	15	0,01	776	s/d	s/d	1,5	138

\* La medición del equivalente agua de nieve EAN, se realiza por dos técnicas:

En caso de utilizar snow pillows, por su sensibilidad (0,5%), valores menores a 20 mmEAN no son visualizados, y se presentan con valor 0.

En el caso de utilizar balanzas (SSC), aumenta su sensibilidad para valores superiores a 10mm EAN

## EQUIVALENTE AGUA NIEVE - MEDIA DIARIA [ mm ]

TABLA Nº 5

FECHA	HORCONES	TOSCAS	SANTA CLARA	PALOMARES	SALINILLAS	LAGUNA DEL DIAMANTE	LAGUNA DEL ATUEL	VALLE HERMOSO	MALARGÜE	
17 de septiembre de 2021	1	0	67	26	4	97	s/d	362	6	
18 de septiembre de 2021	1	0	63	25	6	103	s/d	361	7	
19 de septiembre de 2021	1	0	65	24	9	103	s/d	358	6	
20 de septiembre de 2021	1	0	58	20	6	98	s/d	356	7	
21 de septiembre de 2021	1	0	54	18	0	97	s/d	354	0	
22 de septiembre de 2021	1	0	55	17	0	90	s/d	350	10	
23 de septiembre de 2021	1	0	46	13	8	77	s/d	345	16	
24 de septiembre de 2021	1	0	47	13	8	77	s/d	341	16	
25 de septiembre de 2021	1	0	33	12	17	45	s/d	334	22	
26 de septiembre de 2021	1	0	21	10	17	41	s/d	322	19	
27 de septiembre de 2021	1	0	19	9	15	39	s/d	310	17	
28 de septiembre de 2021	1	0	14	9	13	36	s/d	299	15	
29 de septiembre de 2021	1	0	11	9	15	33	s/d	285	17	
30 de septiembre de 2021	1	0	8	9	15	30	s/d	276	14	
1 de octubre de 2021	1	0	9	10	15	31	s/d	262	14	
2 de octubre de 2021	1	0	9	10	15	31	s/d	262	14	
3 de octubre de 2021	1	0	9	10	15	31	s/d	262	14	
4 de octubre de 2021	1	0	6	7	15	26	s/d	222	15	
5 de octubre de 2021	1	0	8	9	13	28	s/d	209	14	
6 de octubre de 2021	1	0	9	8	8	27	s/d	194	4	
7 de octubre de 2021	1	0	15	11	10	28	s/d	180	16	
8 de octubre de 2021	1	0	10	8	10	28	s/d	160	5	
9 de octubre de 2021	1	0	10	8	10	28	s/d	160	5	
10 de octubre de 2021	1	0	25	9	12	30	s/d	116	14	
11 de octubre de 2021	1	0	21	9	14	29	s/d	95	19	
12 de octubre de 2021	1	0	13	13	17	31	s/d	71	19	
13 de octubre de 2021	1	0	12	11	17	30	s/d	53	16	
14 de octubre de 2021	1	0	11	9	2	32	s/d	46	2	
15 de octubre de 2021	1	0	9	8	2	31	s/d	47	5	
16 de octubre de 2021	1	0	10	10	7	32	s/d	38	14	
17 de octubre de 2021	1	0	11	10	0	31	s/d	37	14	
18 de octubre de 2021	1	0	11	8	8	30	s/d	40	15	
<b>Media Histórica Diaria</b>		56	52	1	193	20	277	289	400	7
<b>Relación 2021 a Media Histórica Diaria</b>	18-oct	1%	0%	900%	4%	40%	11%	*	10%	206%
<b>Máximo Anual Medio</b>		315	278	116	392	332	405	563	654	41
<b>Relación 18-oct-21 a Máximo Anual Medio</b>		0%	0%	*	2%	2%	7%	*	6%	*
<b>Valor del 18-oct-2020</b>		0	0	s/d	9	16	9	s/d	274	27

\* LAS ESTACIONES: SANTA CLARA Y MALARGÜE SON ESTACIONES NUEVAS, TIENEN ESCASA INFORMACIÓN HISTÓRICA. EN AUSENCIA DE DATOS NO SE REPORTA COMPARACIÓN. VALOR MÁX. ANUAL MEDIO CALCULADO DESDE AÑO 2000.

GRAFICO CORRESPONDIENTE A LA TABLA N°5, EXTRAPOLADO A INICIO DE TEMPORADA

**Evolución anual del equivalente agua nieve**

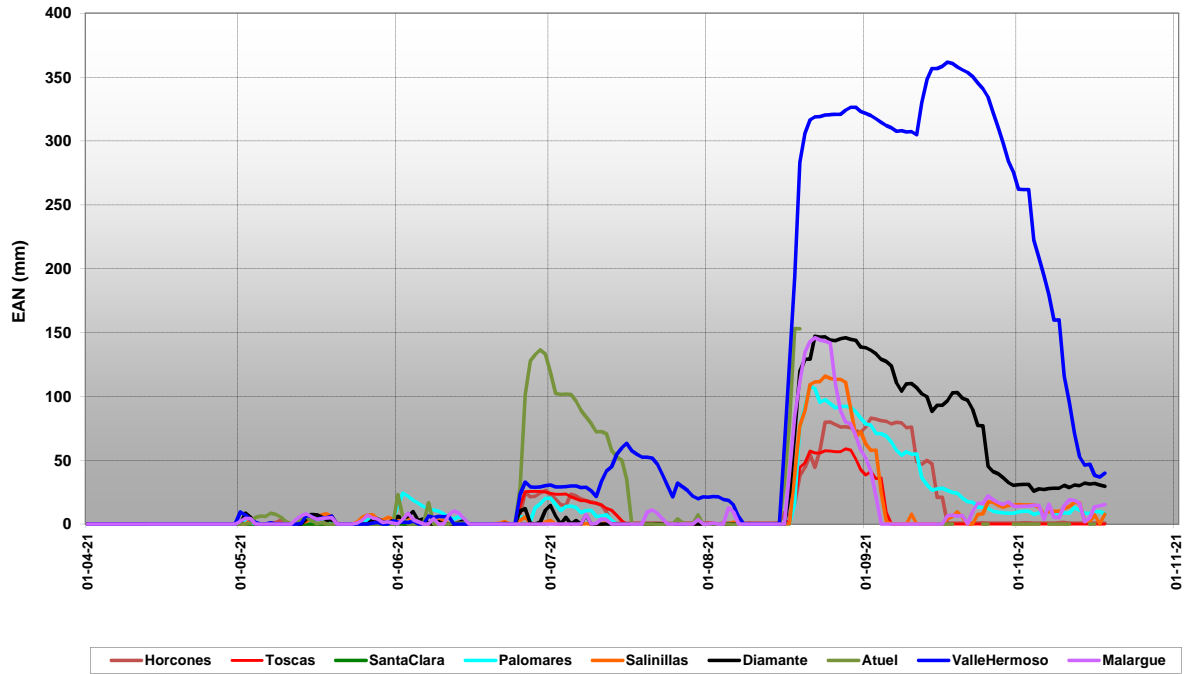


GRAFICO N° 1

**Estación Nivométrica: Horcones  
Cuenca del Río Mendoza. Acumulación - Fusión de nieve**

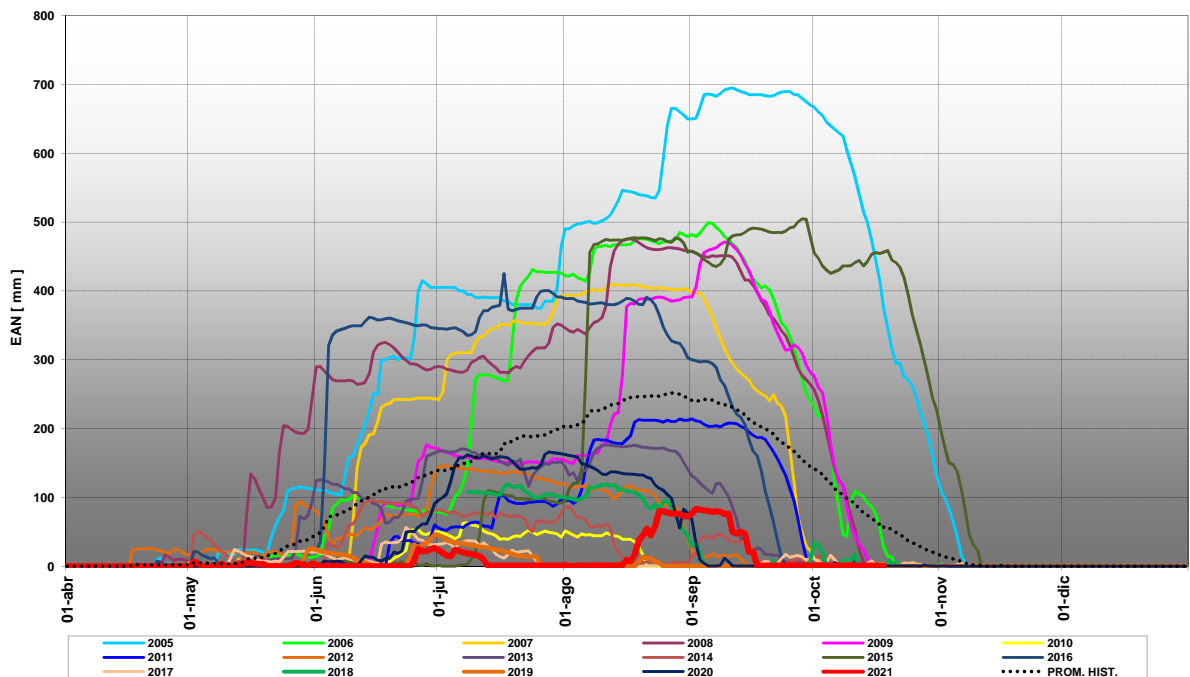


GRAFICO Nº 2

**Estación Nivométrica: Toscas**  
**Cuenca del Río Mendoza. Acumulación - Fusión de nieve**

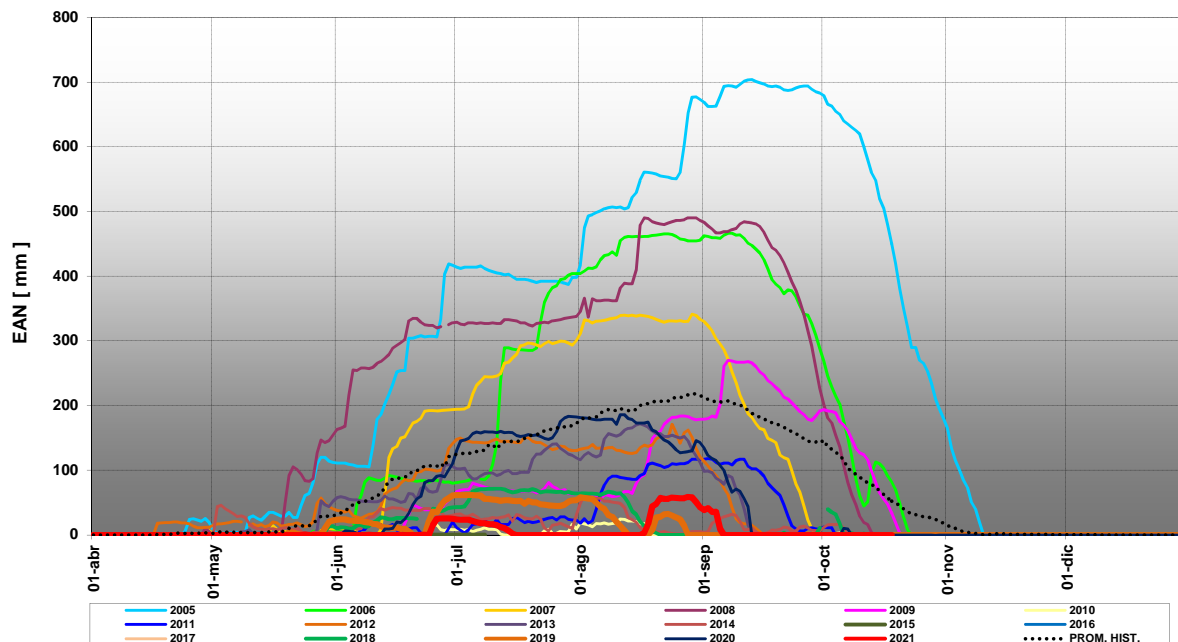


GRAFICO Nº 3

**Estación Nivométrica: Palomares**  
**Cuenca del Río Tunuyán - Acumulación y Fusión de Nieve**

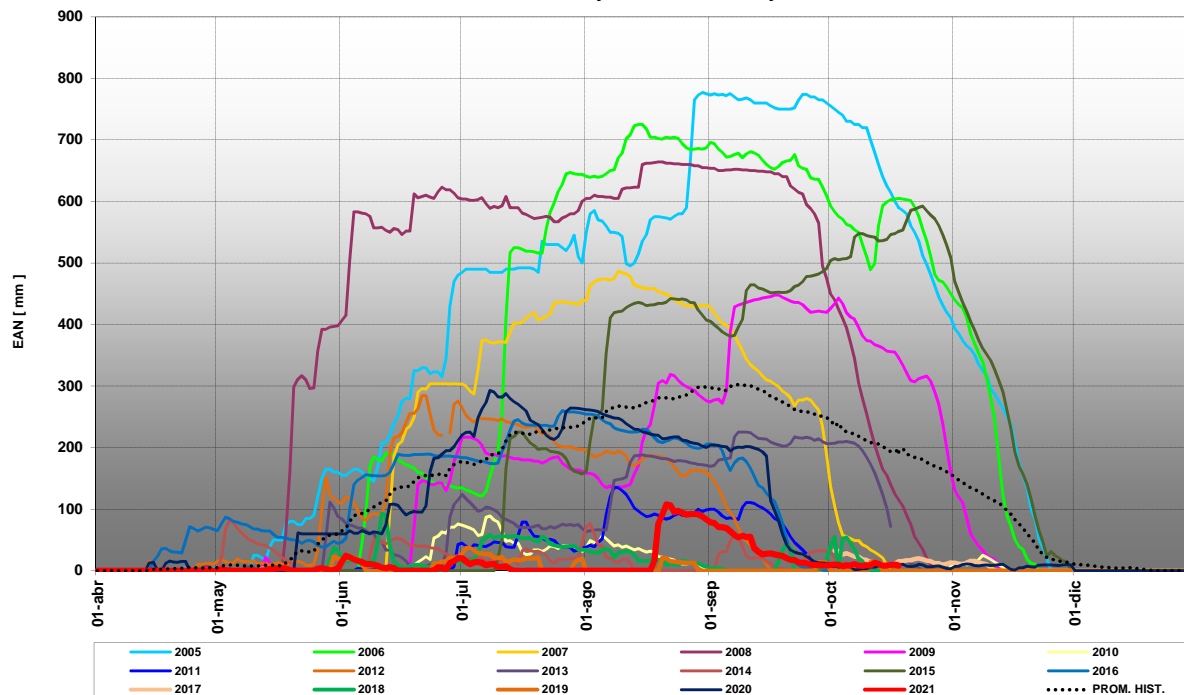


GRAFICO Nº 4

**Estación Nivométrica: Salinillas**  
**Cuenca del Río Tunuyan - Acumulación y Fusión de Nieve**

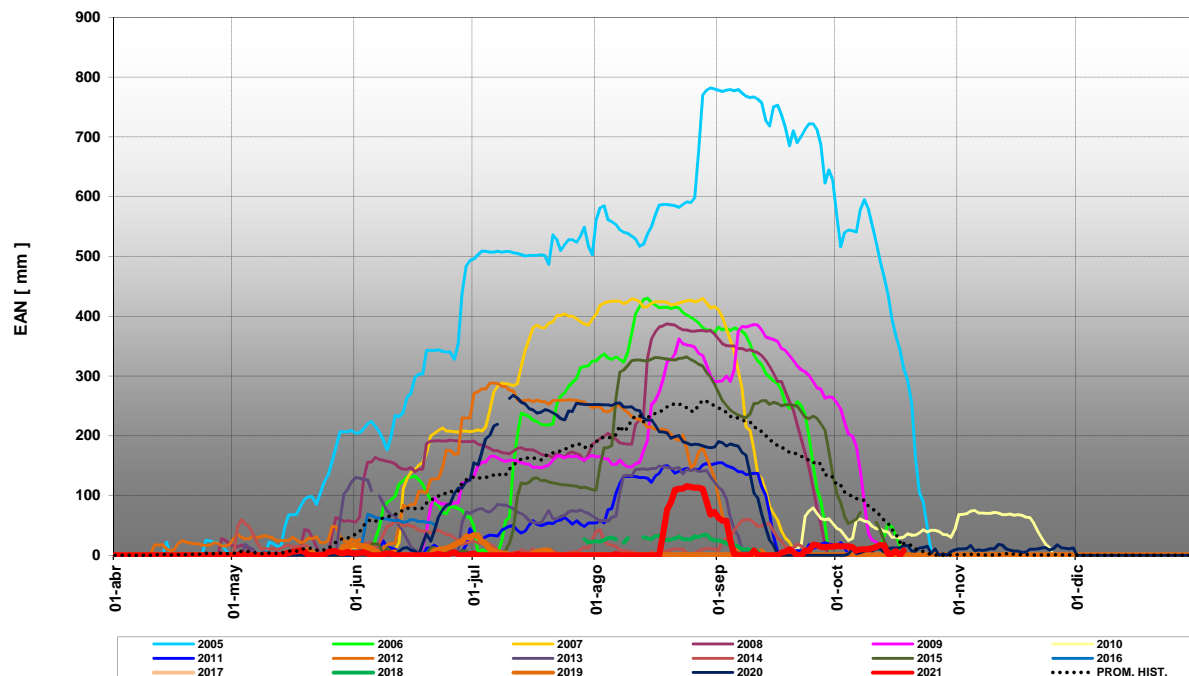


GRAFICO Nº 5

**Estación Nivométrica: Laguna Diamante**  
**Cuenca del Río Diamante. Acumulación - Fusión de nieve**

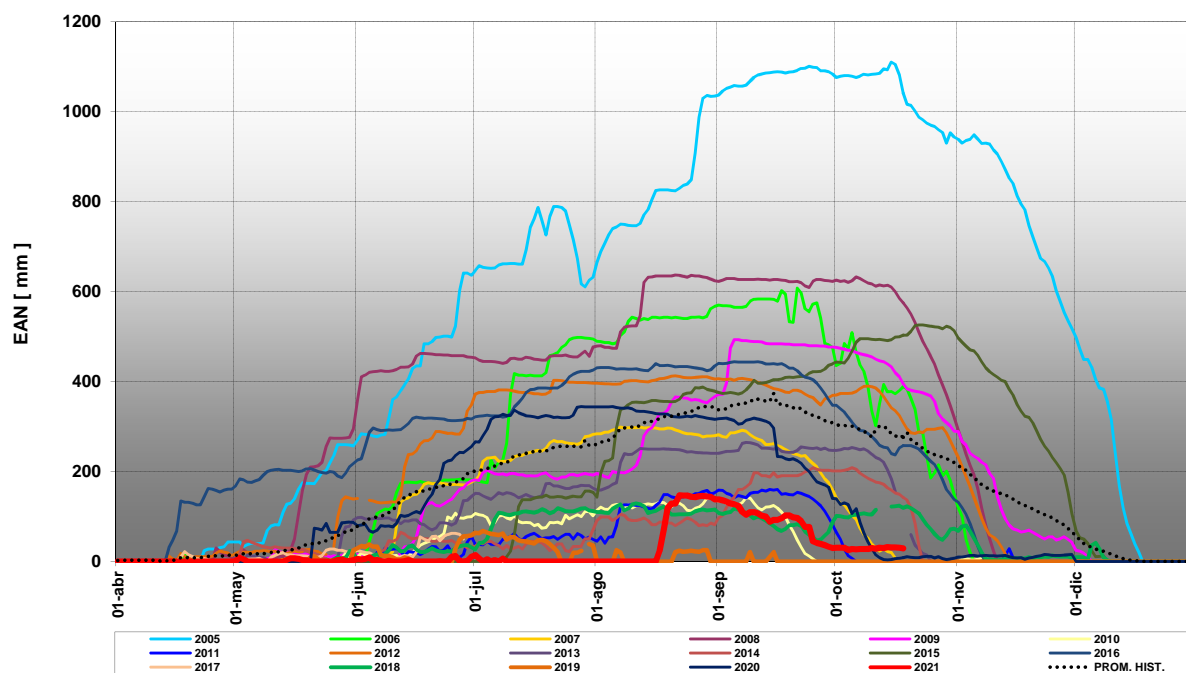


GRAFICO Nº 6

**Estación Nivométrica: Laguna Atuel**  
**Cuenca del Río Atuel. Acumulación - Fusión de nieve**

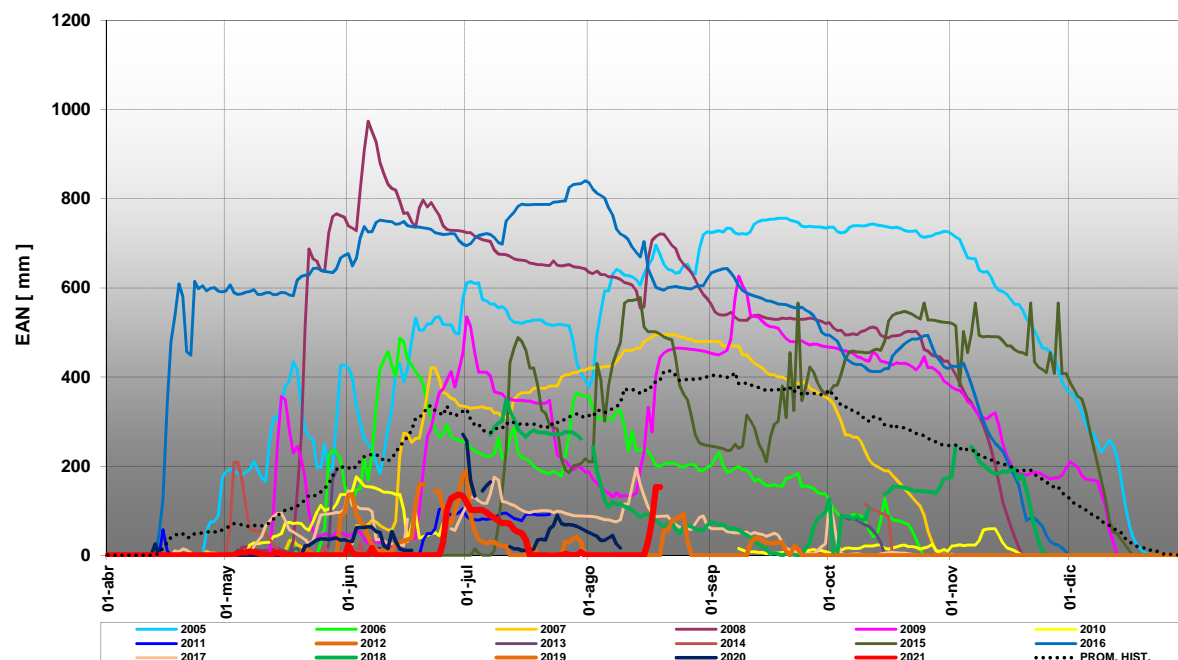


GRAFICO Nº 7

**Estación Nivométrica: Valle Hermoso**  
**Cuenca del Río Grande. Acumulación - Fusión de nieve**

