



BOLETÍN DE INFORMACIÓN HIDRONIVOMETEOROLÓGICA

viernes, 26 de agosto de 2022



Embalse Potrerillos
Río Mendoza

Departamento de Hidrología
Dirección de Gestión Hídrica
sih@irrigacion.gov.ar

Departamento General de Irrigación
Secretaría de Gestión Hídrica
Av. España y Barcala (5500)
Mendoza, Argentina

BOLETIN HIDRONIVOMETEOROLOGICO DE LA PROVINCIA DE MENDOZA

26 de agosto de 2022

El Departamento General de Irrigación, a través de su Dirección de Gestión Hídrica, Departamento de Hidrología, produce diariamente una síntesis de la situación hídrica de las cuencas provinciales para el conocimiento de los distintos sectores vinculados con la gestión y uso del agua. Este Boletín acerca a los interesados información básica respecto a volúmenes y caudales en distintos sitios de medición, así como la condición actual de acumulación de nieve en puntos representativos de cada cuenca la que puede ser ampliada visitando la página Web del DGI. Para la preparación del Boletín se ha contado con la información provista por el Sistema de Información Hidronivometeorológico del DGI, por los operadores hidroeléctricos Hinisa e Hidisa y con el aporte de información histórica de la Subsecretaría de Recursos Hídricos de la Nación.

Los datos hidronivometeorológicos de la situación al día de la fecha, que se presentan en este Boletín incluyen valores medios diarios de los distintos parámetros medidos, correspondientes a estaciones pertenecientes al Sistema Telemétrico de Información Hidronivometeorológico del Departamento General de Irrigación, compuesto por 118 estaciones remotas, distribuidas en el territorio provincial midiendo, canales, ríos arroyos, embalses y parámetros hidronivometeorológicos en alta montaña. Los datos de las estaciones de alta montaña como de los principales ríos de la provincia, se reciben en la Sede Central del DGI, cada día a las 0 horas por comunicación satelital INMARSAT C.

Los valores medios diarios de las tablas Nº 1, 2 y 4, corresponden a la toma de datos entre las 0 hs. y las 24 hs. del día anterior y los valores de volúmenes embalsados, tabla nº 3, corresponde a la lectura de la cota en la mañana del día de la fecha.

En los caudales de los ríos, se compara el valor promedio diario actual con los valores del promedio diario de los últimos treinta y dos años, la media histórica mensual y el promedio mensual pronosticado, a fin de establecer una evaluación de la condición actual del escurrimiento de los ríos y el estado de los embalses de la provincia.

La tabla Nº 5 presenta la evolución del último mes de registros de EAN (equivalente agua-nieve) en las estaciones de la red hidronivometeorológica del DGI.

El gráfico Nº 1 representa la evolución del EAN en esas estaciones durante el presente ciclo.

En los gráficos Nº 2 a 6 se representan los valores de los registros de EAN (equivalente agua-nieve) de las estaciones que el DGI posee en la provincia. En cada gráfico se comparan los valores correspondientes a los últimos dieciocho años, el promedio histórico diario del año 1990 en adelante y los valores reales del año 2022.

Los datos aportados son provisionales y son revisados y modificados periódicamente, cuando se realizan calibraciones de sensores y revisiones de datos suministrados por terceros. Por esta razón, su uso como información de base para la toma de decisiones o modelación corre bajo la exclusiva responsabilidad del usuario.

Será de gran utilidad contar con su opinión e información para un mejor seguimiento y evaluación de nuestros recursos hídricos sea en nuestra dirección de correo electrónico como en nuestra línea gratuita 0-800-222-2482

Ing. Rodrigo Villarreal
Sist. de Información Hidronivometeorológica

Ing. Rubén Villodas
Director de Gestión Hídrica

VOLUMEN EMBALSE ACUMULADO hm³

Embalse & Río	26 de agosto 2022	Histórico desde 2010	Capac. MÁXIMA ⁽¹⁾	%
Potrerosillos Mendoza	262	354	393	67%
El Carrizal Tunuyán	242	271	322	75%
Agua del Toro y Reyunos Diamante	330	424	540	61%
Nihuil y Valle Grande Atuel	246	279	352	70%

(1) Correspondientes a última batimetría disponible

CAUDAL MEDIO DIARIO m³/s		
Río	25 de agosto 2022	Histórico
Mendoza	11	20
Tunuyán Valle de Uco	7	11
Carrizal	5	20
Diamante	11	17
Atuel	14	23
Malargüe	s/d	11
Grande	25	55

DEPARTAMENTO GENERAL DE IRRIGACIÓN
CAUDALES Y VOLÚMENES ACUMULADOS DE LOS PRINCIPALES RÍOS Y EMBALSES DE MENDOZA
DIRECCIÓN DE GESTIÓN HÍDRICA
DEPARTAMENTO DE HIDROLOGÍA
DIVISIÓN OPERACIÓN, MANTENIMIENTO Y DESARROLLO DEL SISTEMA DE INFORMACIÓN HIDRONIVOMETEOROLÓGICA

Fecha: 26 de agosto de 2022

TABLA N° 1

CAUDAL MEDIO DIARIO		25 de agosto		RELACION 2022 AL HISTORICO	CAUDAL MEDIO MENSUAL HISTORICO	RELACION 2022 AL MENSUAL HISTORICO	CAUDAL MEDIO MENSUAL PRONOST.	RELACION 2022 AL MENSUAL PRONOST.
		2022	HISTÓRICO ⁽¹⁾					
RIO	SECCION DE AFORO	m ³ /s	m ³ /s					
Mendoza	GUIDO	11	20	56%	20,1	55%	14,6	75%
Tunuyán	VALLE DE UCO	7	11	62%	11,2	60%	8,2	83%
Diamante	LA JAULA	11	17	67%	17,1	65%	10,1	111%
Atuel	LA ANGOSTURA	14	23	58%	20,8	66%	14,6	94%
Malargüe	LA BARDA	s/d	11		8,0		3,7	
Grande	LA GOTERA	25	55	45%	53,9	46%	35,1	71%

⁽¹⁾ diario, desde año 1990

TABLA N° 2

CAUDALES DISTRIBUIDOS		RIEGO	POBLACION E INDUSTRIA
RIO	DIQUE DERIVADOR	m ³ /s	m ³ /s
Mendoza	CIPOLLETTI	5	7,0
Tunuyán	VALLE DE UCO	5	NO TIENE
Tunuyán	TIBURCIO BENEGAS	0	NO TIENE
Diamante	GALILEO VITALI	26	0,5
Atuel	VALLE GRANDE	17	
Malargüe	BLAS BRISOLI	2	0,1

TABLA N° 3

EMBALSES		CAPACIDAD TOTAL	VOLUMEN ACUMULADO		EROGACION	Porcentaje respecto a la capacidad total
			agosto-2022	agosto-2021		
RIO	EMBALSE	hm ³	hm ³	hm ³	m ³ /s	
Mendoza	POTRERILLOS	393	262	312	16	67%
Tunuyán	CARRIZAL	322	242	296	0	75%
Diamante	AGUA DEL TORO	283	89	110		31%
Diamante	LOS REYUNOS	257	241	237	* 26	94%
Atuel	NIHUIL	214	129	148		60%
Atuel	VALLE GRANDE	139	117	134	** 17	85%

* LA EROGACION CORRESPONDE AL SISTEMA DE LOS EMBALSES DEL RIO DIAMANTE

** LA EROGACION CORRESPONDE AL SISTEMA DE LOS EMBALSES DEL RIO ATUEL

Las presas Nihuil y Valle Grande tienen nueva batimetría vigente desde abr-2022

TABLA N° 4

SITUACION DE LAS CARRERAS NIVOMETRICAS		Equivalente Agua Nieve		Altura media de la nieve	Presión Media Diaria	Temperat. Media Diaria	Humedad Media Diaria	Viento	
		Tecnología*	mm					m	hPa
RIO	ESTACIÓN			m	hPa	°C	%	m/s	grados
Mendoza	HORCONES	Balanza	138	s/d	708,11	4,74	17,36	0,71	217
Mendoza	TOSCAS	Balanza	102	0,21	717,59	1,97	37,31	0,89	271,22
Tunuyán	SANTA CLARA	Snow Pillow	s/d	0,01	644,93	1,43	9,36	5,05	254
Tunuyán	PALOMARES	Snow Pillow	28	0,03	694,22	2,74	7,65	6,26	250
Tunuyán	SALINILLAS	Snow Pillow	s/d	0,02	744,00	-0,30	86,00	0,10	336
Diamante	LAGUNA DEL DIAMANTE	Snow Pillow	153	0,45	682,17	-0,09	27,12	1,77	35
Atuel	LAGUNA DEL ATUEL	Snow Pillow	s/d	s/d	s/d	s/d	s/d	s/d	s/d
Grande	VALLE HERMOSO	Snow Pillow	345	0,92	777,15	3,01	35,50	1,41	8
Malargüe	MALARGÜE	Snow Pillow	19	0,00	773,14	7,08	32,79	5,58	255

* La medición del equivalente agua de nieve EAN, se realiza por dos técnicas:

En caso de utilizar snow pillows, por su sensibilidad (0,5%), valores menores a 20 mmEAN no son visualizados, y se presentan con valor 0.

En el caso de utilizar balanzas (SSC), aumenta su sensibilidad para valores superiores a 10mm EAN

EQUIVALENTE AGUA NIEVE - MEDIA DIARIA [mm]

TABLA N° 5

FECHA	HORCONES	TOSCAS	SANTA CLARA	PALOMARES	SALINILLAS	LAGUNA DEL DIAMANTE	LAGUNA DEL ATUEL	VALLE HERMOSO	MALARGÜE	
25 de julio de 2022	131	94	1	52	55	131	s/d	286	s/d	
26 de julio de 2022	130	94	0	45	54	132	s/d	285	s/d	
27 de julio de 2022	128	92	s/d	39	52	129	s/d	284	s/d	
28 de julio de 2022	127	94	s/d	27	45	123	s/d	280	s/d	
29 de julio de 2022	126	94	s/d	21	40	118	s/d	279	s/d	
30 de julio de 2022	126	93	s/d	25	44	122	s/d	278	s/d	
31 de julio de 2022	123	93	s/d	24	44	122	s/d	278	s/d	
1 de agosto de 2022	124	94	s/d	23	44	123	s/d	280	s/d	
2 de agosto de 2022	124	94	s/d	18	43	119	s/d	279	s/d	
3 de agosto de 2022	123	94	s/d	13	27	116	s/d	276	s/d	
4 de agosto de 2022	123	94	s/d	13	41	115	s/d	274	s/d	
5 de agosto de 2022	121	93	s/d	13	38	116	s/d	273	s/d	
6 de agosto de 2022	121	93	s/d	11	31	117	s/d	274	s/d	
7 de agosto de 2022	124	95	s/d	5	25	119	s/d	278	s/d	
8 de agosto de 2022	125	92	s/d	0	18	111	s/d	276	s/d	
9 de agosto de 2022	122	92	s/d	1	27	110	s/d	274	s/d	
10 de agosto de 2022	120	92	s/d	8	26	114	s/d	276	s/d	
11 de agosto de 2022	120	91	s/d	8	26	114	s/d	277	s/d	
12 de agosto de 2022	118	91	s/d	7	12	115	s/d	278	s/d	
13 de agosto de 2022	115	89	s/d	8	0	118	s/d	279	s/d	
14 de agosto de 2022	114	89	s/d	6	0	116	s/d	281	s/d	
15 de agosto de 2022	114	89	s/d	3	0	119	s/d	299	s/d	
16 de agosto de 2022	115	93	s/d	8	14	125	s/d	316	s/d	
17 de agosto de 2022	144	116	s/d	18	23	149	s/d	350	s/d	
18 de agosto de 2022	146	116	s/d	26	12	149	s/d	350	s/d	
19 de agosto de 2022	147	116	s/d	29	14	147	s/d	348	3	
20 de agosto de 2022	146	116	2	30	15	148	s/d	346	15	
21 de agosto de 2022	145	116	3	28	15	148	s/d	344	7	
22 de agosto de 2022	145	124	7	29	14	147	s/d	342	11	
23 de agosto de 2022	144	114	3	30	15	149	s/d	342	19	
24 de agosto de 2022	142	110	s/d	29	10	154	s/d	343	18	
25 de agosto de 2022	138	102	s/d	28	s/d	153	s/d	345	19	
Media Histórica Diaria		244	206	48	272	241	325	394	513	23
Relación 2022 a Media Histórica Diaria	25-ago	56%	50%	*	10%	*	47%	*	67%	80%
Máximo Anual Medio		308	249	81	329	267	405	693	706	64
Relación 25-ago-22 a Máximo Anual Medio		45%	41%	*	8%	*	38%	*	49%	*
Valor del 25-ago-2021		80	57	55	94	114	144	s/d	321	142

* LAS ESTACIONES: SANTA CLARA Y MALARGÜE SON ESTACIONES NUEVAS, TIENEN ESCASA INFORMACIÓN HISTÓRICA. EN AUSENCIA DE DATOS NO SE REPORTA COMPARACIÓN. VALOR MÁX. ANUAL MEDIO CALCULADO DESDE AÑO 2000.

GRAFICO CORRESPONDIENTE A LA TABLA N°5, EXTRAPOLADO A INICIO DE TEMPORADA

Evolución anual del equivalente agua nieve

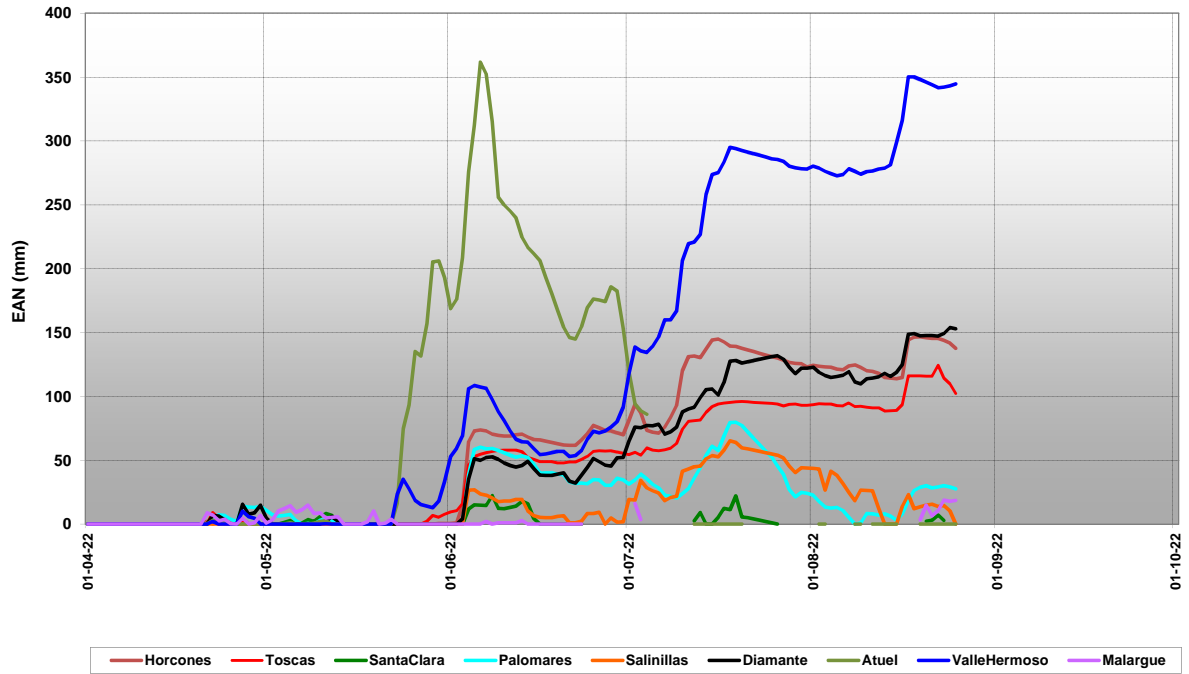


GRAFICO N° 1

**Estación Nivométrica: Horcones
Cuenca del Río Mendoza. Acumulación - Fusión de nieve**

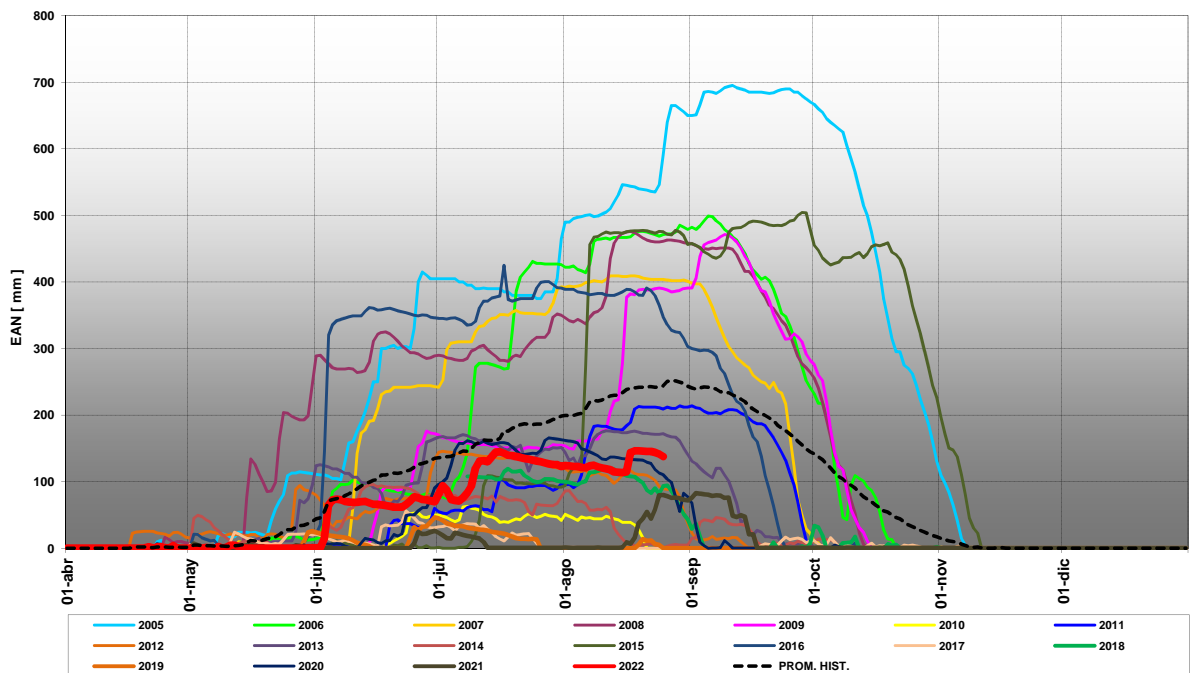


GRAFICO Nº 2

Estación Nivométrica: Toscas
Cuenca del Río Mendoza. Acumulación - Fusión de nieve

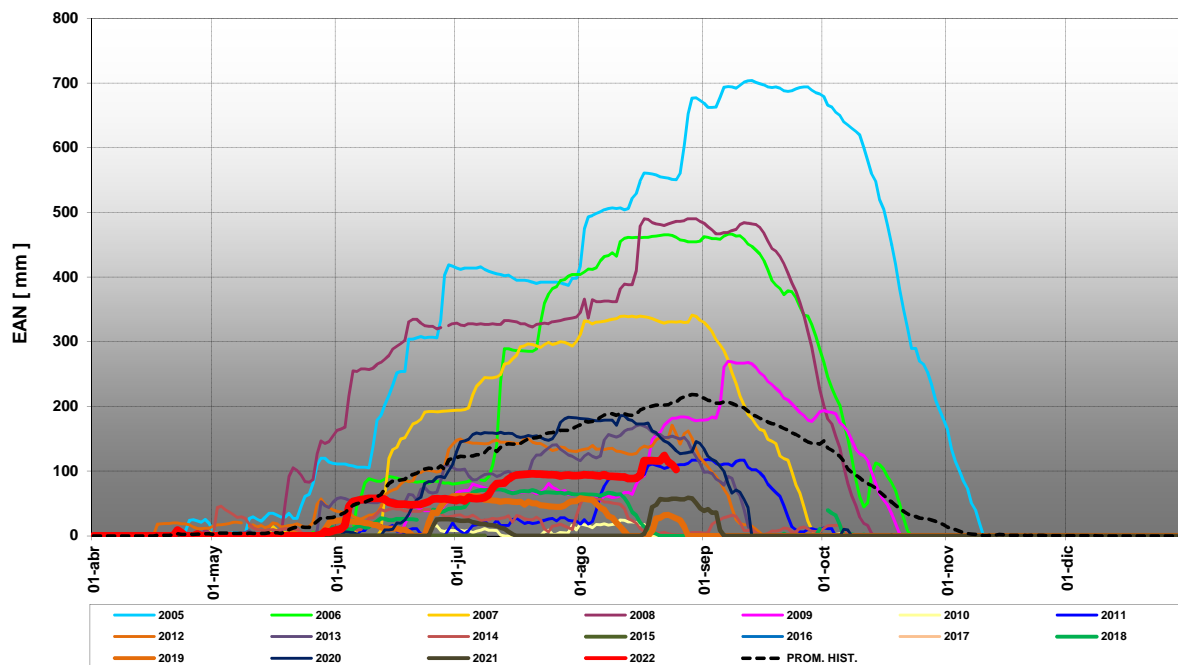


GRAFICO Nº 3

Estación Nivométrica: Palomares
Cuenca del Río Tunuyán - Acumulación y Fusión de Nieve

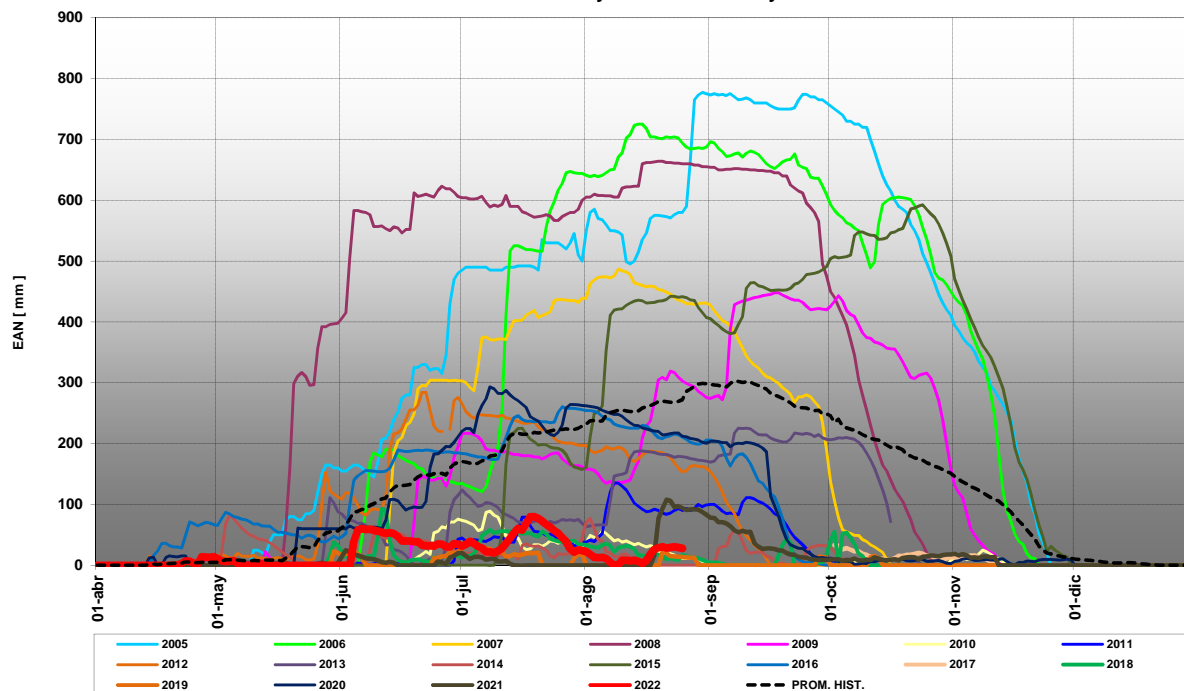


GRAFICO Nº 4

Estación Nivométrica: Salinillas
Cuenca del Río Tunuyán - Acumulación y Fusión de Nieve

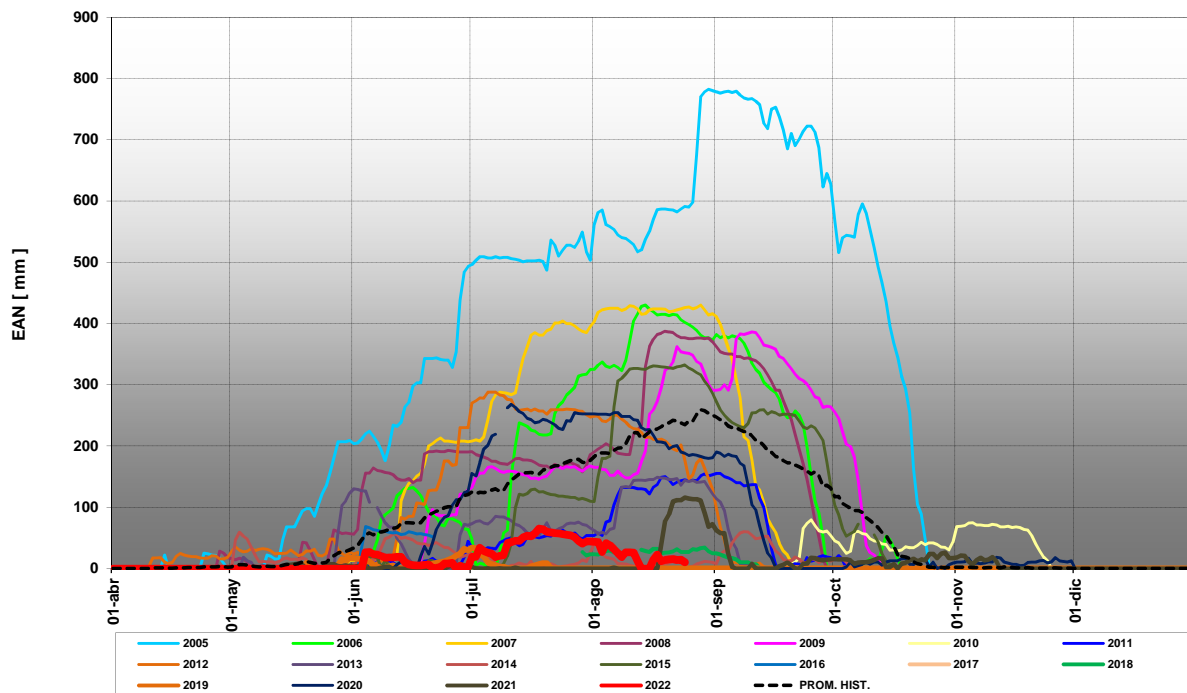


GRAFICO Nº 5

Estación Nivométrica: Laguna Diamante
Cuenca del Río Diamante. Acumulación - Fusión de nieve

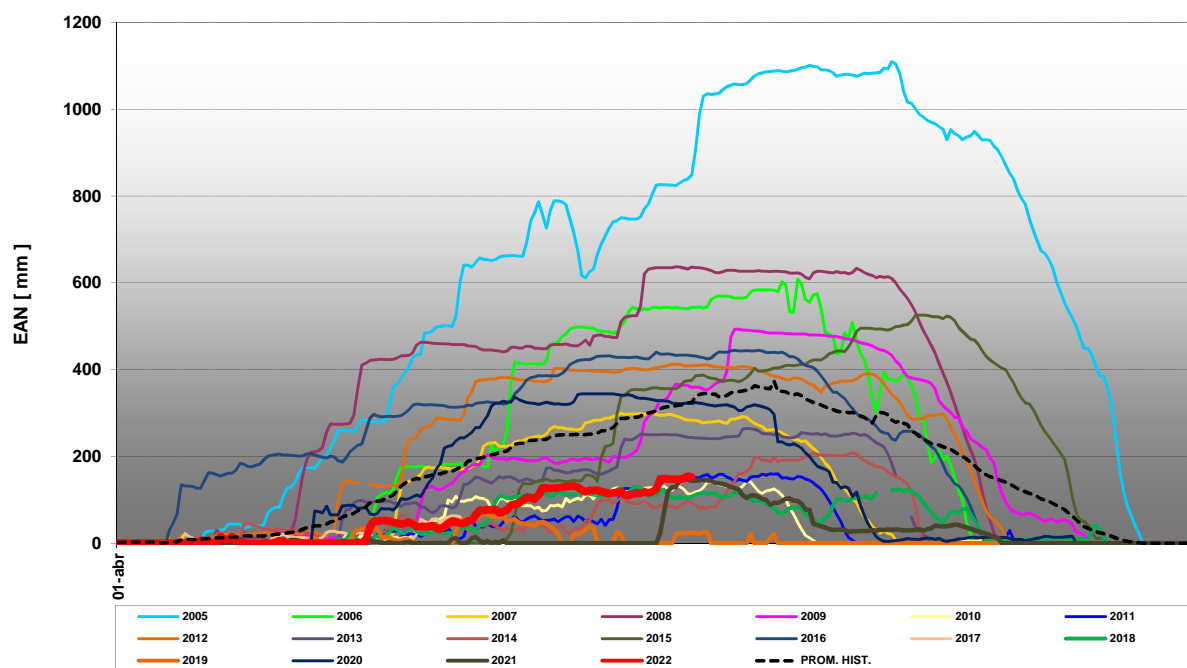


GRAFICO Nº 6

Estación Nivométrica: Laguna Atuel
Cuenca del Río Atuel. Acumulación - Fusión de nieve

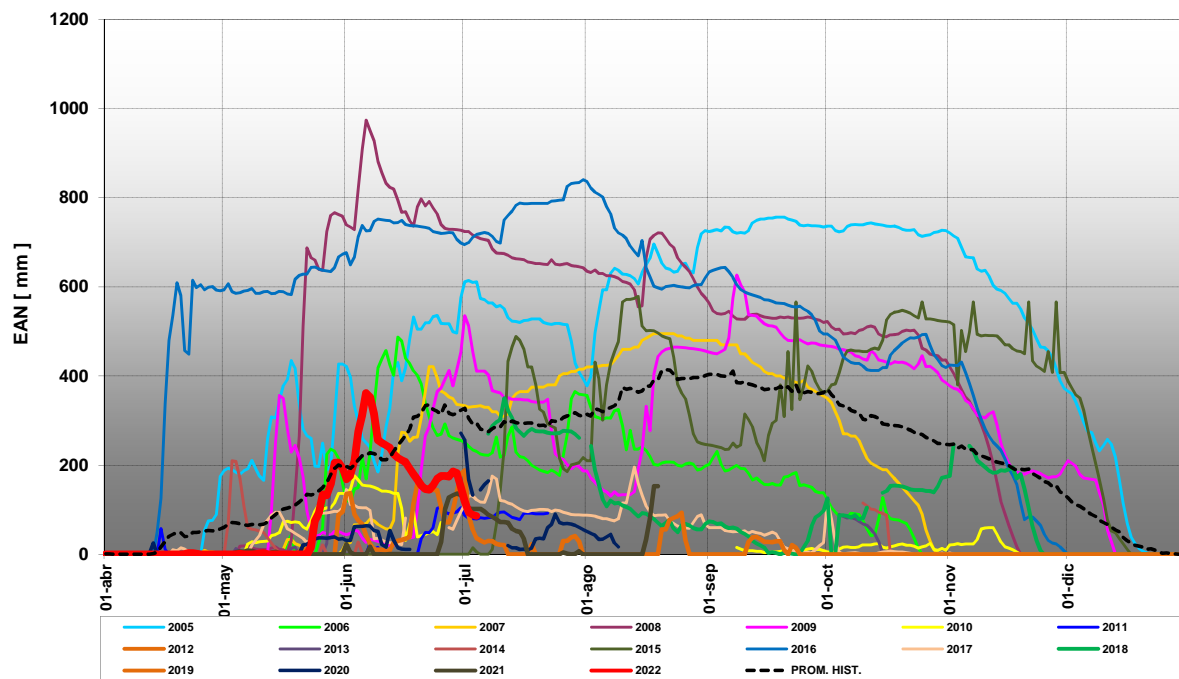


GRAFICO Nº 7

Estación Nivométrica: Valle Hermoso
Cuenca del Río Grande. Acumulación - Fusión de nieve

