



## **BOLETÍN DE INFORMACIÓN HIDRONIVOMETEOROLÓGICA**

jueves, 5 de junio de 2025



**Embalse Potrerillos  
Río Mendoza**

Departamento de Hidrología  
Dirección de Gestión Hídrica  
[sih@irrigacion.gov.ar](mailto:sih@irrigacion.gov.ar)

Departamento General de Irrigación  
Secretaría de Gestión Hídrica  
Av. España y Barcala (5500)  
Mendoza, Argentina

**BOLETIN HIDRONIVOMETEOROLOGICO DE LA PROVINCIA DE MENDOZA**

5 de junio de 2025

El Departamento General de Irrigación, a través de su Dirección de Gestión Hídrica, Departamento de Hidrología, produce diariamente una síntesis de la situación hídrica de las cuencas provinciales para el conocimiento de los distintos sectores vinculados con la gestión y uso del agua. Este Boletín acerca a los interesados información básica respecto a volúmenes y caudales en distintos sitios de medición, así como la condición actual de acumulación de nieve en puntos representativos de cada cuenca la que puede ser ampliada visitando la página Web del DGI. Para la preparación del Boletín se ha contado con la información provista por el Sistema de Información Hidronivometeorológico del DGI, por los operadores hidroeléctricos Hinisa e Hidisa y con el aporte de información histórica de la Subsecretaría de Recursos Hídricos de la Nación.

Los datos hidronivometeorológicos de la situación al día de la fecha, que se presentan en este Boletín incluyen valores medios diarios de los distintos parámetros medidos, correspondientes a estaciones pertenecientes al Sistema Telemétrico de Información Hidronivometeorológico del Departamento General de Irrigación, compuesto por 118 estaciones remotas, distribuidas en el territorio provincial midiendo, canales, ríos arroyos, embalses y parámetros hidronivometeorológicos en alta montaña. Los datos de las estaciones de alta montaña como de los principales ríos de la provincia, se reciben en la Sede Central del DGI, cada día a las 0 horas por comunicación satelital INMARSAT C.

Los valores medios diarios de las tablas Nº 1, 2 y 4, corresponden a la toma de datos entre las 0 hs. y las 24 hs. del día anterior y los valores de volúmenes embalsados, tabla nº 3, corresponde a la lectura de la cota en la mañana del día de la fecha.

En los caudales de los ríos, se compara el valor promedio diario actual con los valores del promedio diario de los últimos treinta y cuatro años, la media histórica mensual y el promedio mensual pronosticado, a fin de establecer una evaluación de la condición actual del escurrimiento de los ríos y el estado de los embalses de la provincia.

La tabla Nº 5 presenta la evolución del último mes de registros de EAN (equivalente agua-nieve) en las estaciones de la red hidronivometeorológica del DGI.

El gráfico Nº 1 representa la evolución del EAN en esas estaciones durante el presente ciclo.

En los gráficos Nº 2 a 6 se representan los valores de los registros de EAN (equivalente agua-nieve) de las estaciones que el DGI posee en la provincia. En cada gráfico se comparan los valores correspondientes a los últimos veinticuatro años, el promedio histórico diario del año 1990 en adelante y los valores reales del año 2025.

Los datos aportados son provisionales y son revisados y modificados periódicamente, cuando se realizan calibraciones de sensores y revisiones de datos suministrados por terceros. Por esta razón, su uso como información de base para la toma de decisiones o modelación corre bajo la exclusiva responsabilidad del usuario.

Será de gran utilidad contar con su opinión e información para un mejor seguimiento y evaluación de nuestros recursos hídricos sea en nuestra dirección de correo electrónico como en nuestra línea gratuita 0-800-222-2482

**Ing. Rodrigo Villarreal**  
Sist. de Información Hidronivometeorológica

**Ing. Rubén Villodas**  
Director de Gestión Hídrica

**VOLUMEN EMBALSE ACUMULADO hm<sup>3</sup>**

<b>Embalse &amp; Río</b>	<b>5 de junio 2025</b>	<b>Histórico desde 2010</b>	<b>Capac. MÁXIMA <sup>(1)</sup></b>	<b>%</b>
<b>Potrerosillos</b> Mendoza	313	352	395	<b>79%</b>
<b>El Carrizal</b> Tunuyán	197	192	323	<b>61%</b>
<b>Agua del Toro y Reyunos</b> Diamante	452	385	538	<b>84%</b>
<b>Nihuil y Valle Grande</b> Atuel	215	204	352	<b>61%</b>

(1) Correspondientes a última batimetría disponible

<b>CAUDAL MEDIO DIARIO m<sup>3</sup>/s</b>		
<b>Río</b>	<b>4 de junio 2025</b>	<b>Histórico</b>
<b>Mendoza</b>	24	23
<b>Tunuyán</b> Valle de Uco Carrizal	13 15	12 26
<b>Diamante</b>	19	17
<b>Atuel</b>	19	23
<b>Malargüe</b>	s/d	7
<b>Grande</b>	39	55

**DEPARTAMENTO GENERAL DE IRRIGACIÓN**  
**CAUDALES Y VOLÚMENES ACUMULADOS DE LOS PRINCIPALES RÍOS Y EMBALSES DE MENDOZA**  
**DIRECCIÓN DE GESTIÓN HÍDRICA**  
**DEPARTAMENTO DE HIDROLOGÍA**  
**DIVISIÓN OPERACIÓN, MANTENIMIENTO Y DESARROLLO DEL SISTEMA DE INFORMACIÓN HIDRONIVOMETEOROLÓGICA**

Fecha: 05 de junio de 2025

**TABLA N° 1**

CAUDAL MEDIO DIARIO		04 de junio		RELACION 2025 AL HISTORICO	CAUDAL MEDIO MENSUAL HISTORICO	RELACION 2025 AL MENSUAL HISTORICO	CAUDAL MEDIO MENSUAL PRONOST.	RELACION 2025 AL MENSUAL PRONOST.
		2025	HISTÓRICO <sup>(1)</sup>					
RIO	SECCION DE AFORO	m <sup>3</sup> /s	m <sup>3</sup> /s					
Mendoza	GUIDO	24	23	107%	22,2	109%	19,3	126%
Tunuyán	VALLE DE UCO	13	12	104%	12,1	104%	11,6	109%
Diamante	LA JAULA	19	17	113%	17,4	109%	15,4	122%
Atuel	LA ANGOSTURA	19	23	85%	21,8	87%	23,1	82%
Malargüe	LA BARDA	s/d	7		6,7		7,7	
Grande	LA GOTERA	39	55	72%	54,9	72%	46,3	85%

<sup>(1)</sup> diario, desde año 1990

**TABLA N° 2**

CAUDALES DISTRIBUIDOS		RIEGO	POBLACION E INDUSTRIA
RIO	DIQUE DERIVADOR	m <sup>3</sup> /s	m <sup>3</sup> /s
Mendoza	CIPOLLETTI	5	7,0
Tunuyán	VALLE DE UCO	6	NO TIENE
Tunuyán	TIBURCIO BENEGAS	0	NO TIENE
Diamante	GALILEO VITALI	4	0,5
Atuel	VALLE GRANDE	2	
Malargüe	BLAS BRISOLI	0	0,1

**TABLA N° 3**

EMBALSES		CAPACIDAD TOTAL	VOLUMEN ACUMULADO		EROGACION	Porcentaje respecto a la capacidad total
			junio-2025	junio-2024		
RIO	EMBALSE	hm <sup>3</sup>	hm <sup>3</sup>	hm <sup>3</sup>	m <sup>3</sup> /s	
Mendoza	POTRERILLOS	395	313	338	16	79%
Tunuyán	CARRIZAL	323	197	203	0	61%
Diamante	AGUA DEL TORO	281	260	259		92%
Diamante	LOS REYUNOS	257	192	212	* 4	75%
Atuel	NIHUIL	214	174	184		81%
Atuel	VALLE GRANDE	139	41	62	** 2	29%

\* LA EROGACION CORRESPONDE AL SISTEMA DE LOS EMBALSES DEL RIO DIAMANTE

\*\* LA EROGACION CORRESPONDE AL SISTEMA DE LOS EMBALSES DEL RIO ATUEL

Las presas NIHUIL y Valle Grande batimetrías en vigencia desde abr-2022, Potrerillos desde dic-2022, Agua del Toro desde nov-2024. Carrizal batim. ago-2024

**TABLA N° 4**

SITUACION DE LAS CARRERAS NIVOMETRICAS		Equivalente Agua Nieve		Altura media de la nieve	Presión Media Diaria	Temperat. Media Diaria	Humedad Media Diaria	Viento	
		Tecnología*	mm					Velocidad Media	Dirección Media
RIO	ESTACIÓN			m	hPa	°C	%	m/s	grados
Mendoza	HORCONES	Balanza	1	1	706	2,1	36	0,81	254
Mendoza	TOSCAS	Balanza	32	s/d	717	-4,9	62	1,18	248
Tunuyán	SANTA CLARA	Snow Pillow	s/d	s/d	s/d	s/d	s/d	s/d	s/d
Tunuyán	PALOMARES	Snow Pillow	53	0,18	692	-2,7	42	3,59	254
Tunuyán	SALINILLAS	Snow Pillow	0	0,02	743	3,5	55	2,08	265
Diamante	LAGUNA DEL DIAMANTE	Snow Pillow	54	0,16	680	-2,2	50	1,95	318
Atuel	LAGUNA DEL ATUEL	Snow Pillow	88	0,25	658	-4	49	7	295
Grande	VALLE HERMOSO	Snow Pillow	26	0,08	775	2,7	58	1,33	4
Malargüe	MALARGÜE	Snow Pillow	0	0,04	770	4,9	37	9,65	262

\* La medición del equivalente agua de nieve EAN, se realiza por dos técnicas:

En caso de utilizar snow pillows, por su sensibilidad (0,5%), valores menores a 20 mmEAN no son visualizados, y se presentan con valor 0.

En el caso de utilizar balanzas (SSC), aumenta su sensibilidad para valores superiores a 10mm EAN

## EQUIVALENTE AGUA NIEVE - MEDIA DIARIA [ mm ]

TABLA Nº 5

FECHA	HORCONES	TOSCAS	SANTA CLARA	PALOMARES	SALINILLAS	LAGUNA DEL DIAMANTE	LAGUNA DEL ATUEL	VALLE HERMOSO	MALARGÜE	
4 de mayo de 2025	0	0	0	0	0	0	0	0	0	
5 de mayo de 2025	0	0	0	0	0	0	0	0	0	
6 de mayo de 2025	0	0	0	0	0	0	0	0	0	
7 de mayo de 2025	0	2	0	0	0	0	51	0	0	
8 de mayo de 2025	0	0	0	0	0	15	150	7	0	
9 de mayo de 2025	0	0	0	0	0	0	89	13	0	
10 de mayo de 2025	0	0	0	0	0	0	87	6	0	
11 de mayo de 2025	0	0	0	0	0	0	83	5	0	
12 de mayo de 2025	0	0	0	0	0	0	76	3	0	
13 de mayo de 2025	0	0	0	0	0	0	71	1	0	
14 de mayo de 2025	0	0	0	0	0	0	69	1	0	
15 de mayo de 2025	0	0	0	0	0	0	66	0	0	
16 de mayo de 2025	0	0	0	0	0	0	62	0	0	
17 de mayo de 2025	2	0	0	0	0	0	53	0	0	
18 de mayo de 2025	4	6	0	0	0	0	94	15	0	
19 de mayo de 2025	32	35	s/d	19	3	34	162	27	3	
20 de mayo de 2025	30	40	s/d	21	0	38	231	20	0	
21 de mayo de 2025	24	39	s/d	21	0	43	230	4	0	
22 de mayo de 2025	20	37	s/d	18	0	40	218	1	0	
23 de mayo de 2025	14	34	s/d	18	0	43	213	8	0	
24 de mayo de 2025	8	34	s/d	16	0	42	206	6	0	
25 de mayo de 2025	1	29	s/d	16	0	42	184	0	0	
26 de mayo de 2025	7	30	s/d	34	0	46	164	21	0	
27 de mayo de 2025	13	36	s/d	58	0	60	153	49	0	
28 de mayo de 2025	13	33	s/d	60	0	57	150	39	0	
29 de mayo de 2025	15	32	s/d	61	0	59	150	33	0	
30 de mayo de 2025	13	30	s/d	62	0	58	144	31	0	
31 de mayo de 2025	4	31	s/d	60	0	56	134	29	0	
1 de junio de 2025	0	30	s/d	58	0	55	129	29	0	
2 de junio de 2025	1	29	s/d	57	0	55	114	30	0	
3 de junio de 2025	1	32	s/d	55	0	57	86	30	0	
4 de junio de 2025	1	32	s/d	53	0	54	88	26	0	
Media Histórica Diaria		68	41	22	85	53	89	211	73	5
Relación 2025 a Media Histórica Diaria	04-jun	1%	79%	*	62%	0%	61%	42%	36%	*
Máximo Anual Medio		308	249	81	329	267	405	693	706	64
Relación 04-jun-25 a Máximo Anual Medio		0%	13%	*	16%	0%	13%	13%	4%	*
Valor del 04-jun-2024		50	54	61	71	39	107	294	68	20

\* LAS ESTACIONES: SANTA CLARA Y MALARGÜE SON ESTACIONES NUEVAS, TIENEN ESCASA INFORMACIÓN HISTÓRICA. EN AUSENCIA DE DATOS NO SE REPORTA COMPARACIÓN. VALOR MÁX. ANUAL MEDIO CALCULADO DESDE AÑO 2000.

GRAFICO CORRESPONDIENTE A LA TABLA N°5, EXTRAPOLADO A INICIO DE TEMPORADA

**Evolución anual del equivalente agua nieve**

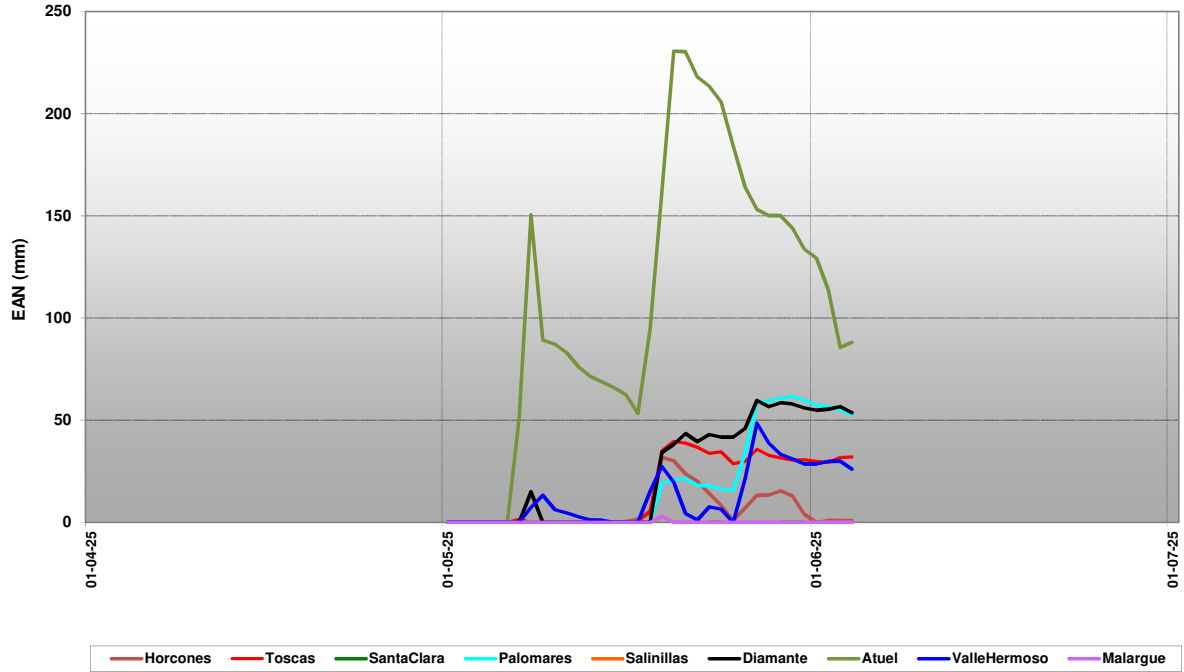


GRAFICO N° 1

**Estación Nivométrica: Horcones  
Cuenca del Río Mendoza. Acumulación - Fusión de nieve**

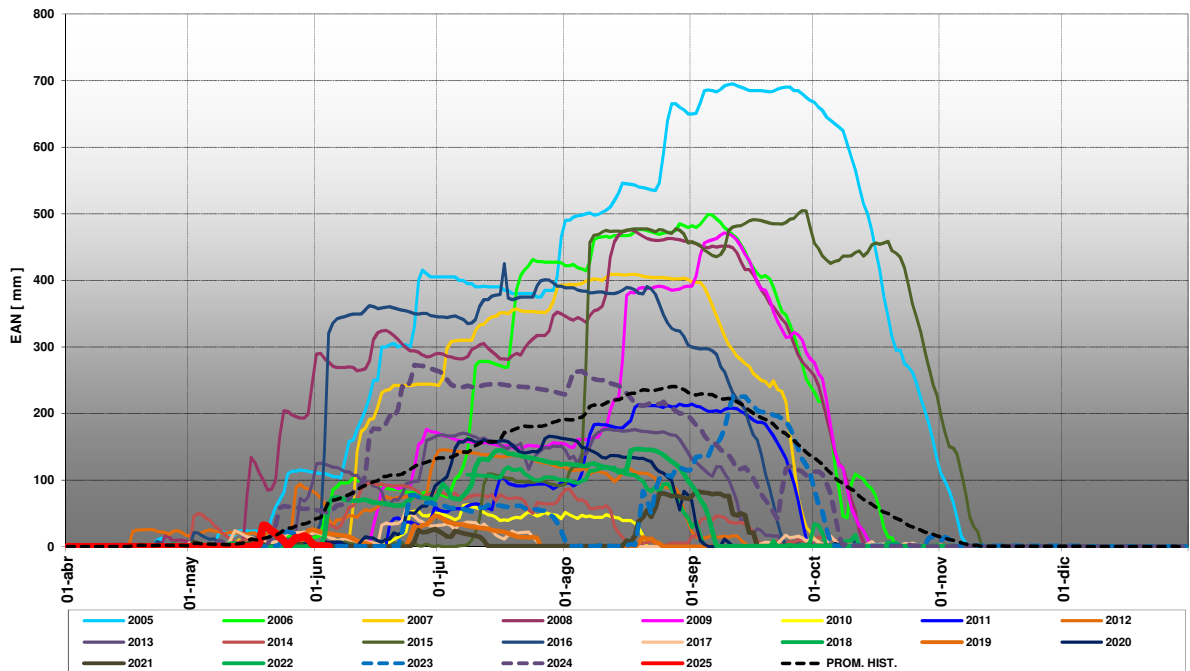


GRAFICO Nº 2

**Estación Nivométrica: Toscas**  
**Cuenca del Río Mendoza. Acumulación - Fusión de nieve**

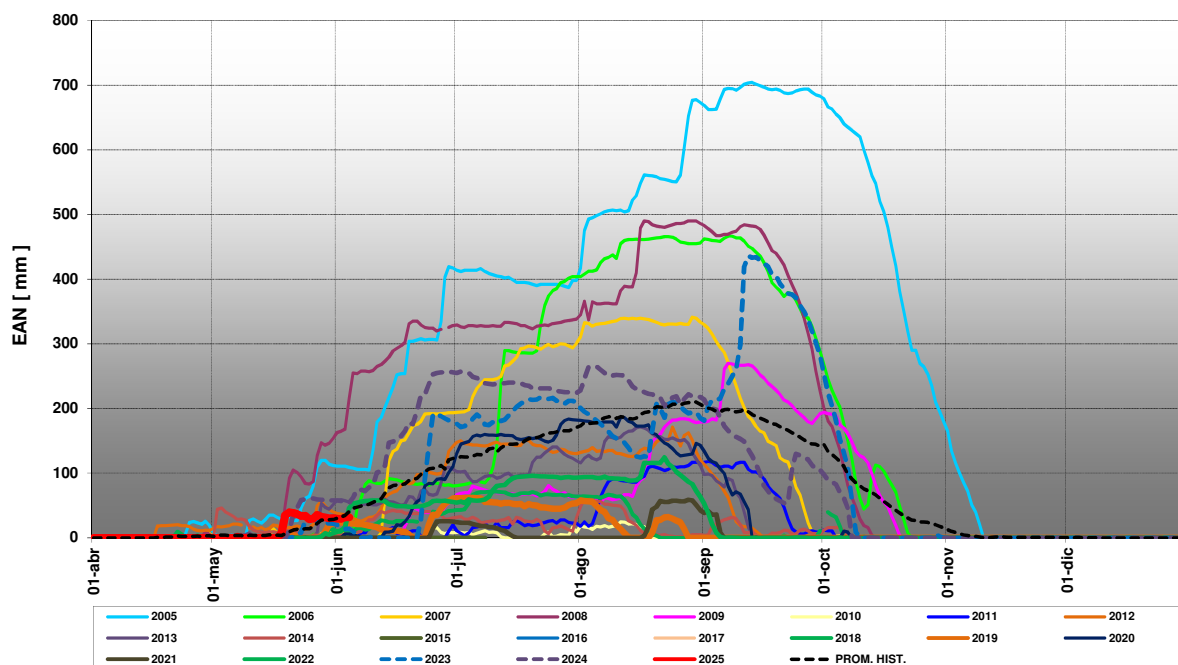


GRAFICO Nº 3

**Estación Nivométrica: Palomares**  
**Cuenca del Río Tunuyán - Acumulación y Fusión de Nieve**

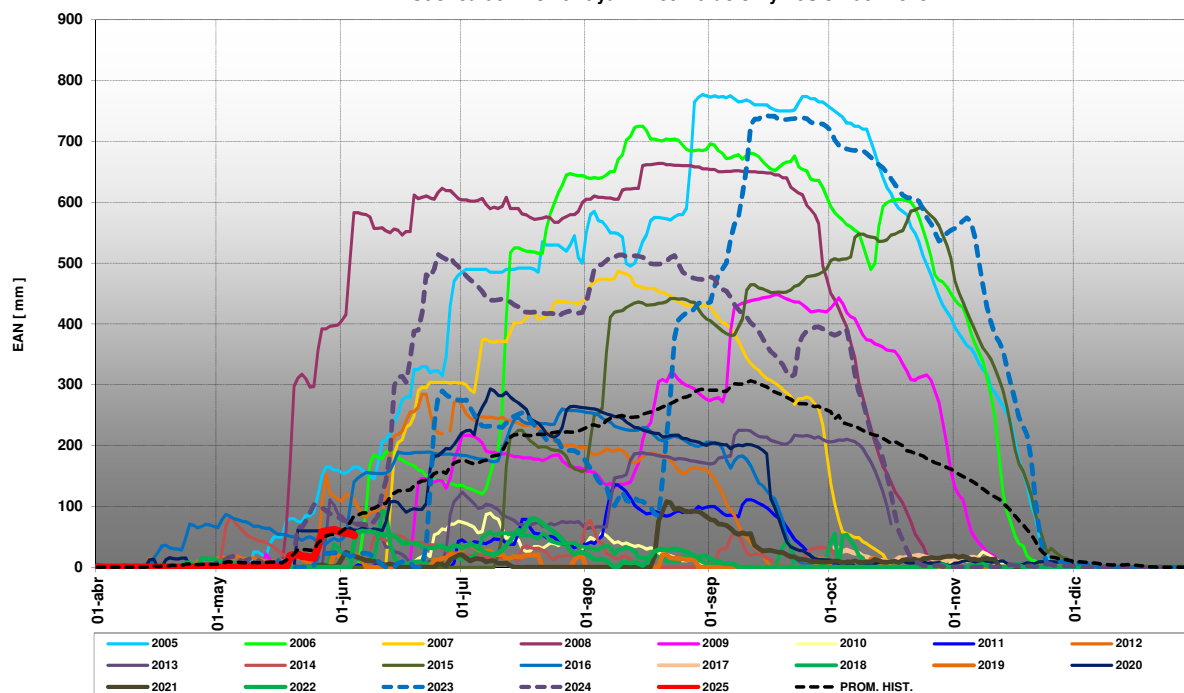


GRAFICO Nº 4

**Estación Nivométrica: Salinillas**  
**Cuenca del Río Tunuyán - Acumulación y Fusión de Nieve**

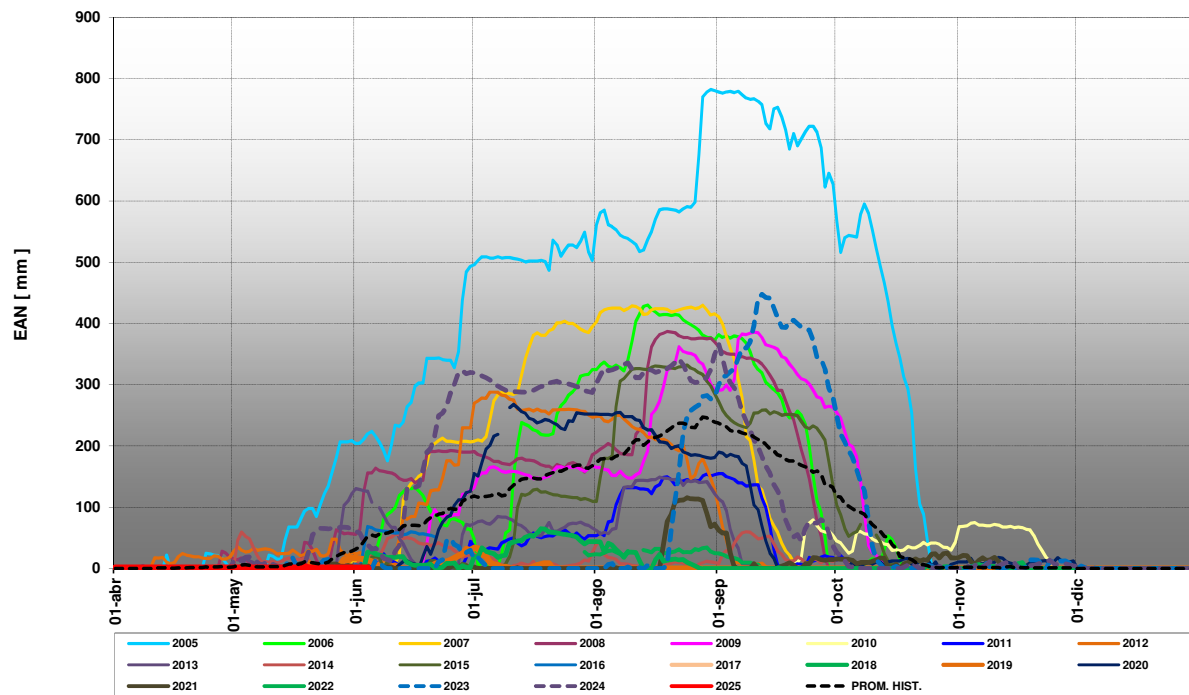


GRAFICO Nº 5

**Estación Nivométrica: Laguna Diamante**  
**Cuenca del Río Diamante. Acumulación - Fusión de nieve**

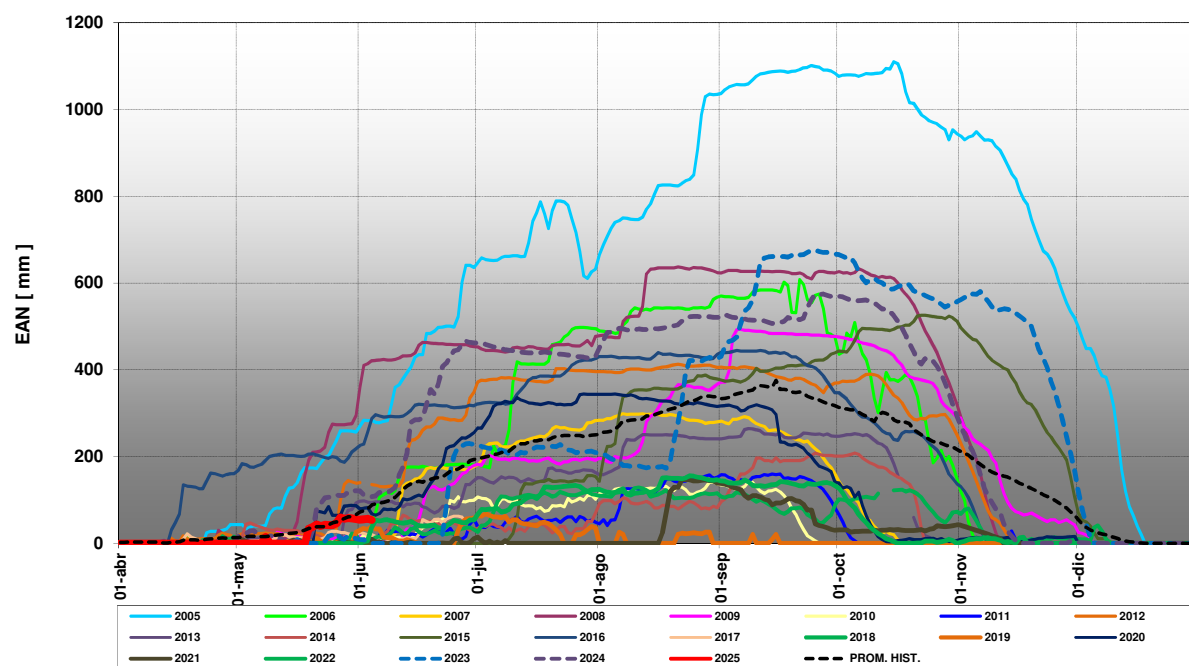


GRAFICO Nº 6

**Estación Nivométrica: Laguna Atuel**  
**Cuenca del Río Atuel. Acumulación - Fusión de nieve**

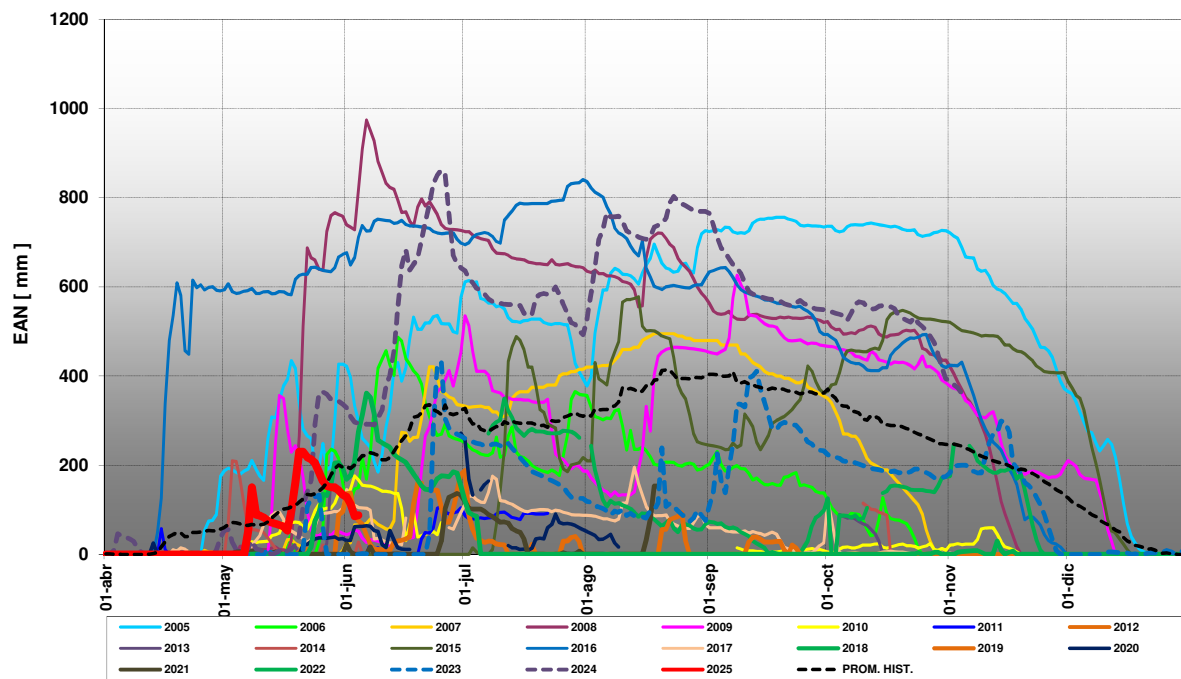


GRAFICO Nº 7

**Estación Nivométrica: Valle Hermoso**  
**Cuenca del Río Grande. Acumulación - Fusión de nieve**

