



BOLETÍN DE INFORMACIÓN HIDRONIVOMETEOROLÓGICA

lunes, 18 de agosto de 2025



Embalse Potrerillos Río Mendoza

**Departamento de Hidrología
Dirección de Gestión Hídrica
sih@irrigacion.gov.ar**

**Departamento General de Irrigación
Secretaría de Gestión Hídrica
Av. España y Barcala (5500)
Mendoza, Argentina**

BOLETIN HIDRONIVOMETEOROLOGICO DE LA PROVINCIA DE MENDOZA

18 de agosto de 2025

El Departamento General de Irrigación, a través de su Dirección de Gestión Hídrica, Departamento de Hidrología, produce diariamente una síntesis de la situación hídrica de las cuencas provinciales para el conocimiento de los distintos sectores vinculados con la gestión y uso del agua. Este Boletín acerca a los interesados información básica respecto a volúmenes y caudales en distintos sitios de medición, así como la condición actual de acumulación de nieve en puntos representativos de cada cuenca la que puede ser ampliada visitando la página Web del DGI. Para la preparación del Boletín se ha contado con la información provista por el Sistema de Información Hidronivometeorológico del DGI, por los operadores hidroeléctricos Hinisa e Hidisa y con el aporte de información histórica de la Subsecretaría de Recursos Hídricos de la Nación.

Los datos hidronivometeorológicos de la situación al día de la fecha, que se presentan en este Boletín incluyen valores medios diarios de los distintos parámetros medidos, correspondientes a estaciones pertenecientes al Sistema Telemétrico de Información Hidronivometeorológico del Departamento General de Irrigación, compuesto por 118 estaciones remotas, distribuidas en el territorio provincial midiendo, canales, ríos arroyos, embalses y parámetros hidronivometeorológicos en alta montaña. Los datos de las estaciones de alta montaña como de los principales ríos de la provincia, se reciben en la Sede Central del DGI, cada día a las 0 horas por comunicación satelital INMARSAT C.

Los valores medios diarios de las tablas Nº 1, 2 y 4, corresponden a la toma de datos entre las 0 hs. y las 24 hs. del día anterior y los valores de volúmenes embalsados, tabla nº 3, corresponde a la lectura de la cota en la mañana del día de la fecha.

En los caudales de los ríos, se compara el valor promedio diario actual con los valores del promedio diario de los últimos treinta y cuatro años, la media histórica mensual y el promedio mensual pronosticado, a fin de establecer una evaluación de la condición actual del escurrimiento de los ríos y el estado de los embalses de la provincia.

La tabla Nº 5 presenta la evolución del último mes de registros de EAN (equivalente agua-nieve) en las estaciones de la red hidronivometeorológica del DGI.

El gráfico Nº 1 representa la evolución del EAN en esas estaciones durante el presente ciclo.

En los gráficos Nº 2 a 6 se representan los valores de los registros de EAN (equivalente agua-nieve) de las estaciones que el DGI posee en la provincia. En cada gráfico se comparan los valores correspondientes a los últimos veinticuatro años, el promedio histórico diario del año 1990 en adelante y los valores reales del año 2025.

Los datos aportados son provisionales y son revisados y modificados periódicamente, cuando se realizan calibraciones de sensores y revisiones de datos suministrados por terceros. Por esta razón, su uso como información de base para la toma de decisiones o modelación corre bajo la exclusiva responsabilidad del usuario.

Será de gran utilidad contar con su opinión e información para un mejor seguimiento y evaluación de nuestros recursos hídricos sea en nuestra dirección de correo electrónico como en nuestra línea gratuita 0-800-222-2482

Ing. Rodrigo Villarreal
Sist. de Información Hidronivometeorológica

Ing. Rubén Villodas
Director de Gestión Hídrica

VOLUMEN EMBALSE ACUMULADO hm³

Embalse & Río	18 de agosto 2025	Histórico desde 2010	Capac. MÁXIMA ⁽¹⁾	%
Potrerosillos Mendoza	329	357	395	83%
El Carrizal Tunuyán	303	282	323	94%
Agua del Toro y Reyunos Diamante	510	433	538	95%
Nihuil y Valle Grande Atuel	304	284	352	86%

(1) Correspondientes a última batimetría disponible

CAUDAL MEDIO DIARIO m³/s		
Río	17 de agosto 2025	Histórico
Mendoza	15	20
Tunuyán Valle de Uco Carrizal	10 18	10 20
Diamante	13	15
Atuel	19	21
Malargüe	s/d	8
Grande	39	48

DEPARTAMENTO GENERAL DE IRRIGACIÓN
CAUDALES Y VOLÚMENES ACUMULADOS DE LOS PRINCIPALES RÍOS Y EMBALSES DE MENDOZA
DIRECCIÓN DE GESTIÓN HÍDRICA
DEPARTAMENTO DE HIDROLOGÍA
DIVISIÓN OPERACIÓN, MANTENIMIENTO Y DESARROLLO DEL SISTEMA DE INFORMACIÓN HIDRONIVOMETEOROLÓGICA

Fecha: 18 de agosto de 2025

TABLA N° 1

CAUDAL MEDIO DIARIO		17 de agosto		RELACION 2025 AL HISTORICO	CAUDAL MEDIO MENSUAL HISTORICO	RELACION 2025 AL MENSUAL HISTORICO	CAUDAL MEDIO MENSUAL PRONOST.	RELACION 2025 AL MENSUAL PRONOST.
		2025	HISTÓRICO ⁽¹⁾					
RIO	SECCION DE AFORO	m ³ /s	m ³ /s					
Mendoza	GUIDO	15	20	77%	20,0	75%	18,7	80%
Tunuyán	VALLE DE UCO	10	10	94%	11,1	88%	11,2	87%
Diamante	LA JAULA	13	15	84%	16,7	77%	14,9	86%
Atuel	LA ANGOSTURA	19	21	90%	20,6	92%	22,4	84%
Malargüe	LA BARDA	s/d	8		7,7		5,6	
Grande	LA GOTERA	39	48	82%	53,5	73%	41,1	95%

⁽¹⁾ diario, desde año 1990

TABLA N° 2

CAUDALES DISTRIBUIDOS		RIEGO	POBLACION E INDUSTRIA
RIO	DIQUE DERIVADOR	m ³ /s	m ³ /s
Mendoza	CIPOLLETTI	5	7,0
Tunuyán	VALLE DE UCO	2	NO TIENE
Tunuyán	TIBURCIO BENEGAS	39	NO TIENE
Diamante	GALILEO VITALI	23	0,5
Atuel	VALLE GRANDE	0	
Malargüe	BLAS BRISOLI	2	0,1

TABLA N° 3

EMBALSES		CAPACIDAD TOTAL	VOLUMEN ACUMULADO		EROGACION	Porcentaje respecto a la capacidad total
			agosto-2025	agosto-2024		
RIO	EMBALSE	hm ³	hm ³	hm ³	m ³ /s	
Mendoza	POTRERILLOS	395	329	336	15	83%
Tunuyán	CARRIZAL	323	303	315	39	94%
Diamante	AGUA DEL TORO	281	274	270		97%
Diamante	LOS REYUNOS	257	236	243	* 23	92%
Atuel	NIHUIL	214	175	202		82%
Atuel	VALLE GRANDE	139	128	136	** 0	93%

* LA EROGACION CORRESPONDE AL SISTEMA DE LOS EMBALSES DEL RIO DIAMANTE

** LA EROGACION CORRESPONDE AL SISTEMA DE LOS EMBALSES DEL RIO ATUEL

Las presas NIHUIL y Valle Grande batimetrías en vigencia desde abr-2022, Potrerillos desde dic-2022, Agua del Toro desde nov-2024. Carrizal batim. ago-2024

TABLA N° 4

SITUACION DE LAS CARRERAS NIVOMETRICAS		Equivalente Agua Nieve		Altura media de la nieve	Presión Media Diaria	Temperat. Media Diaria	Humedad Media Diaria	Viento	
		Tecnología*	mm					m	hPa
RIO	ESTACIÓN							m/s	grados
Mendoza	HORCONES	Balanza	4	s/d	699	0,8	67	1,51	215
Mendoza	TOSCAS	Balanza	0	0,00	711	1,0	62	0,53	44
Tunuyán	SANTA CLARA	Snow Pillow	s/d	s/d	s/d	s/d	s/d	s/d	s/d
Tunuyán	PALOMARES	Snow Pillow	0	0,03	688	-1,8	34	1,64	290
Tunuyán	SALINILLAS	Snow Pillow	s/d	0,02	740	0,9	88	2,06	43
Diamante	LAGUNA DEL DIAMANTE	Snow Pillow	106	0,24	676	-1,6	43	0,90	359
Atuel	LAGUNA DEL ATUEL	Snow Pillow	1	0,06	655	-0,8	32	1,18	312
Grande	VALLE HERMOSO	Snow Pillow	215	0,44	772	2,7	52	0,89	116
Malargüe	MALARGÜE	Snow Pillow	s/d	0,09	770	0,4	82	0,97	107

* La medición del equivalente agua de nieve EAN, se realiza por dos técnicas:

En caso de utilizar snow pillows, por su sensibilidad (0,5%), valores menores a 20 mmEAN no son visualizados, y se presentan con valor 0.

En el caso de utilizar balanzas (SSC), aumenta su sensibilidad para valores superiores a 10mm EAN

EQUIVALENTE AGUA NIEVE - MEDIA DIARIA [mm]

TABLA Nº 5

FECHA	HORCONES	TOSCAS	SANTA CLARA	PALOMARES	SALINILLAS	LAGUNA DEL DIAMANTE	LAGUNA DEL ATUEL	VALLE HERMOSO	MALARGÜE	
17 de julio de 2025	1	45	s/d	0	s/d	76	11	171	s/d	
18 de julio de 2025	1	45	s/d	2	s/d	77	13	169	s/d	
19 de julio de 2025	1	44	s/d	3	s/d	81	14	170	s/d	
20 de julio de 2025	1	41	s/d	2	s/d	86	11	171	s/d	
21 de julio de 2025	1	37	s/d	2	s/d	89	8	171	s/d	
22 de julio de 2025	1	34	s/d	2	s/d	86	6	167	s/d	
23 de julio de 2025	1	35	s/d	1	s/d	82	4	167	s/d	
24 de julio de 2025	1	28	s/d	0	s/d	84	0	166	s/d	
25 de julio de 2025	1	21	s/d	0	s/d	85	0	172	s/d	
26 de julio de 2025	1	18	s/d	0	s/d	86	0	176	s/d	
27 de julio de 2025	2	18	s/d	0	s/d	87	19	180	s/d	
28 de julio de 2025	2	19	s/d	0	s/d	96	11	186	s/d	
29 de julio de 2025	0	16	s/d	0	s/d	96	1	187	s/d	
30 de julio de 2025	0	9	s/d	0	s/d	100	2	182	s/d	
31 de julio de 2025	0	7	s/d	0	s/d	104	10	188	s/d	
1 de agosto de 2025	10	9	s/d	0	s/d	102	33	201	s/d	
2 de agosto de 2025	8	14	s/d	0	s/d	105	28	238	s/d	
3 de agosto de 2025	9	20	s/d	0	s/d	112	0	240	s/d	
4 de agosto de 2025	9	24	s/d	0	s/d	115	15	238	s/d	
5 de agosto de 2025	8	23	s/d	0	s/d	113	7	237	s/d	
6 de agosto de 2025	4	23	s/d	0	s/d	109	5	238	s/d	
7 de agosto de 2025	2	24	s/d	0	s/d	109	12	237	s/d	
8 de agosto de 2025	0	24	s/d	0	s/d	100	5	234	s/d	
9 de agosto de 2025	0	23	s/d	0	s/d	99	5	231	s/d	
10 de agosto de 2025	0	19	s/d	0	s/d	103	12	230	s/d	
11 de agosto de 2025	0	12	s/d	0	s/d	108	0	228	s/d	
12 de agosto de 2025	s/d	4	s/d	0	s/d	114	0	228	s/d	
13 de agosto de 2025	2	0	s/d	0	s/d	113	0	224	s/d	
14 de agosto de 2025	2	0	s/d	0	s/d	103	0	222	s/d	
15 de agosto de 2025	2	0	s/d	0	s/d	104	0	220	s/d	
16 de agosto de 2025	2	0	s/d	0	s/d	107	0	217	s/d	
17 de agosto de 2025	4	0	s/d	0	s/d	106	1	215	s/d	
Media Histórica Diaria		230	195	59	266	221	312	380	486	17
Relación 2025 a Media Histórica Diaria	17-ago	2%	0%	*	0%	*	34%	0%	44%	*
Máximo Anual Medio		308	249	81	329	267	405	693	706	64
Relación 17-ago-25 a Máximo Anual Medio		1%	0%	*	0%	*	26%	0%	31%	*
Valor del 17-ago-2024		223	225	s/d	500	322	496	713	785	s/d

* LAS ESTACIONES: SANTA CLARA Y MALARGÜE SON ESTACIONES NUEVAS, TIENEN ESCASA INFORMACIÓN HISTÓRICA. EN AUSENCIA DE DATOS NO SE REPORTA COMPARACIÓN. VALOR MÁX. ANUAL MEDIO CALCULADO DESDE AÑO 2000.

GRAFICO CORRESPONDIENTE A LA TABLA N°5, EXTRAPOLADO A INICIO DE TEMPORADA

Evolución anual del equivalente agua nieve

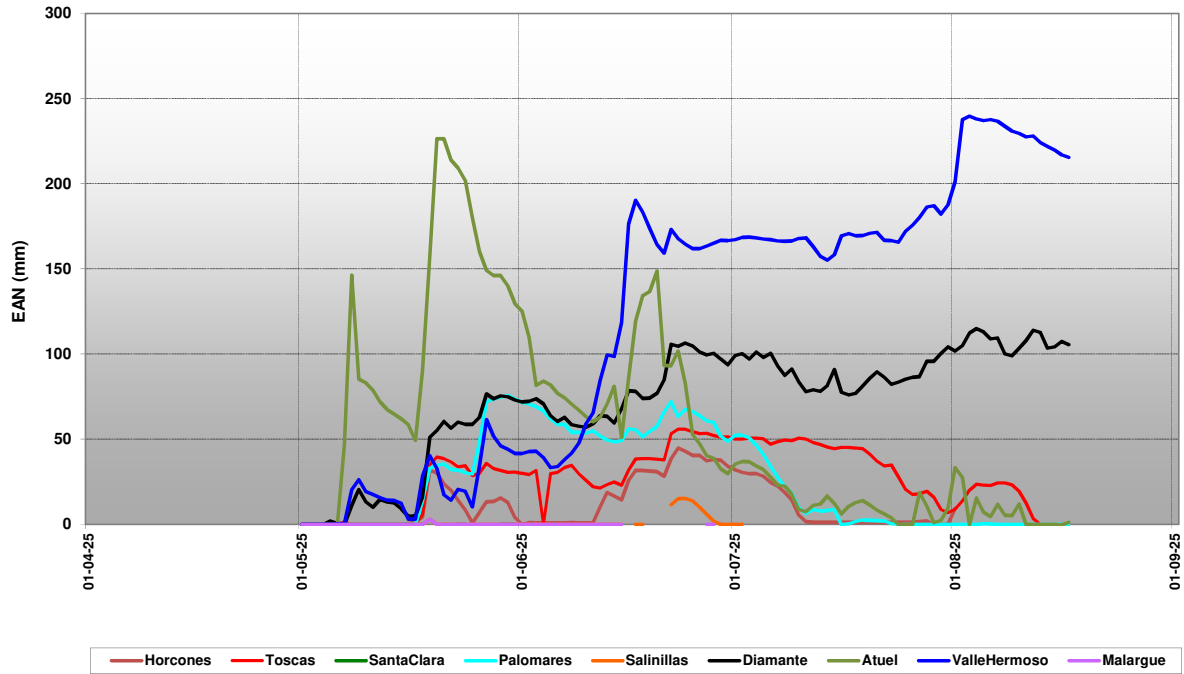


GRAFICO N° 1

**Estación Nivométrica: Horcones
Cuenca del Río Mendoza. Acumulación - Fusión de nieve**

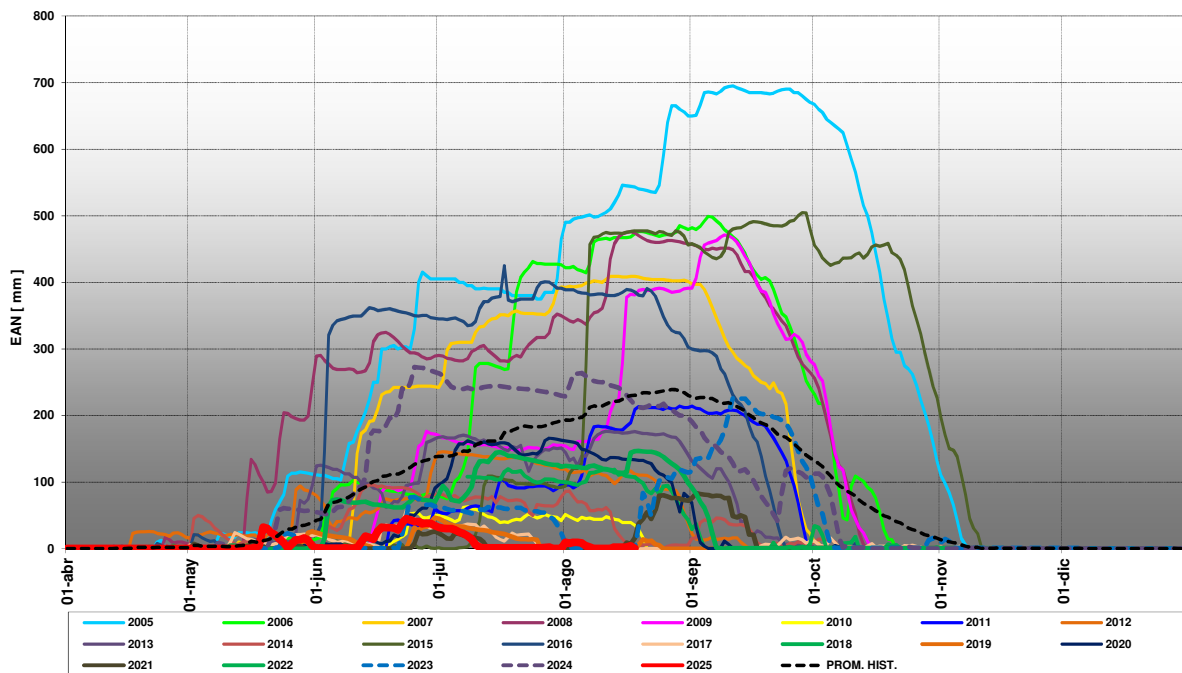


GRAFICO Nº 2

Estación Nivométrica: Toscas
Cuenca del Río Mendoza. Acumulación - Fusión de nieve

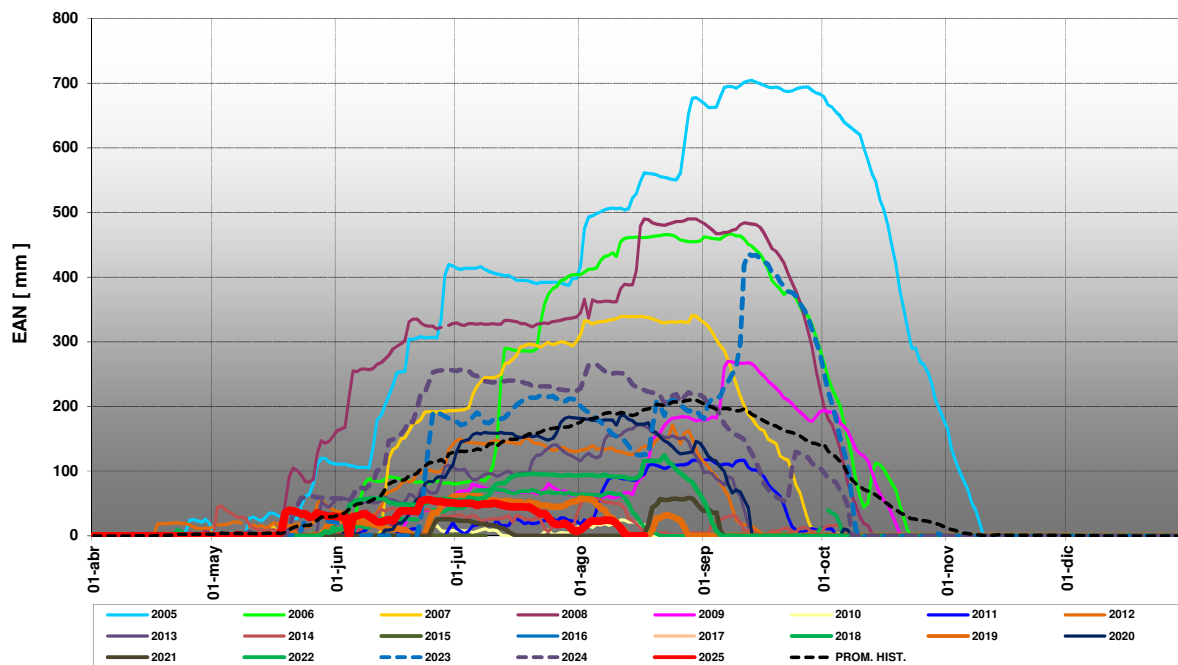


GRAFICO Nº 3

Estación Nivométrica: Palomares
Cuenca del Río Tunuyán - Acumulación y Fusión de Nieve

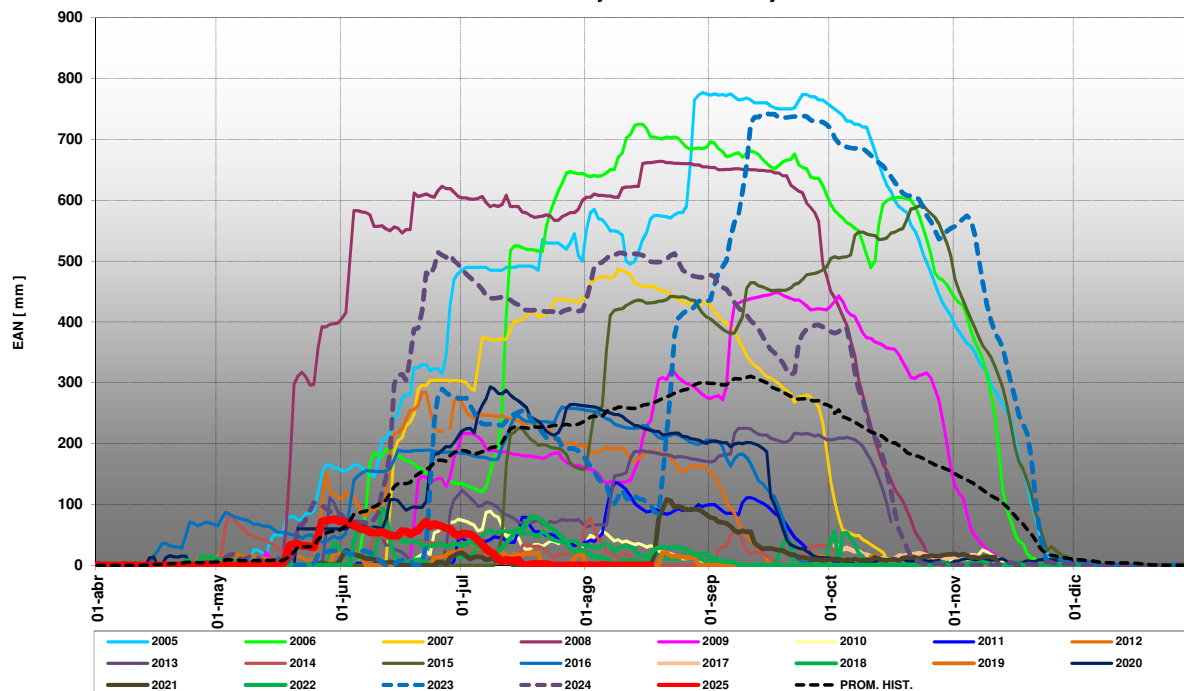


GRAFICO Nº 4

Estación Nivométrica: Salinillas
Cuenca del Río Tunuyán - Acumulación y Fusión de Nieve

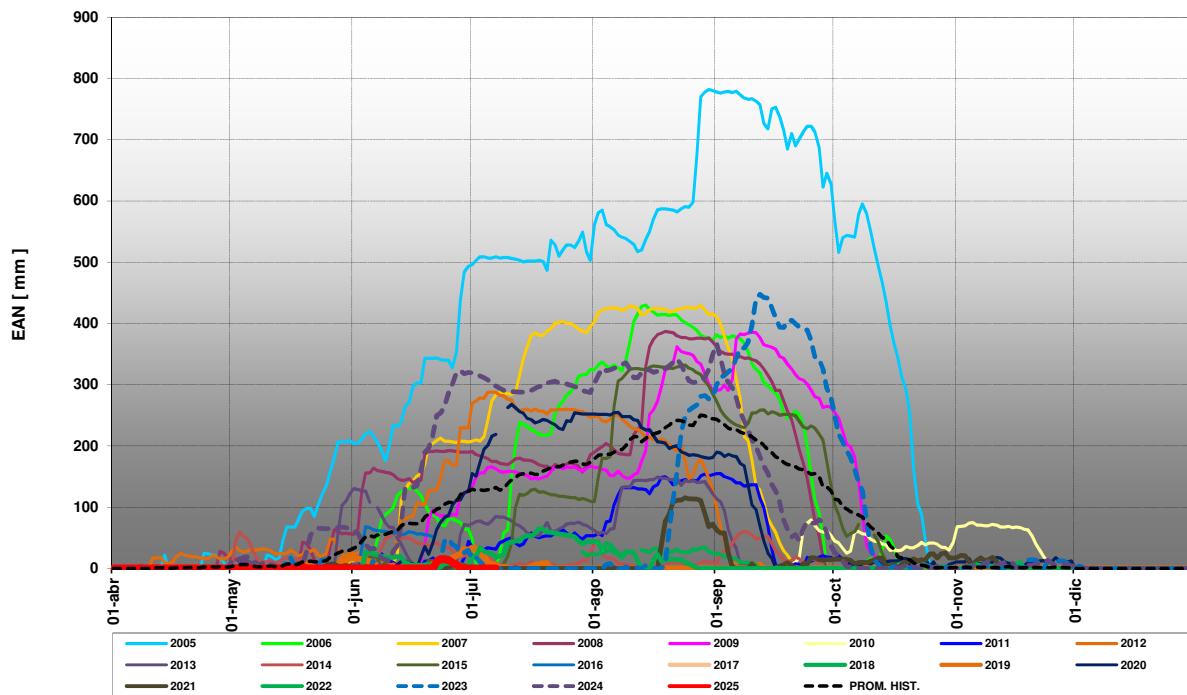


GRAFICO Nº 5

Estación Nivométrica: Laguna Diamante
Cuenca del Río Diamante. Acumulación - Fusión de nieve

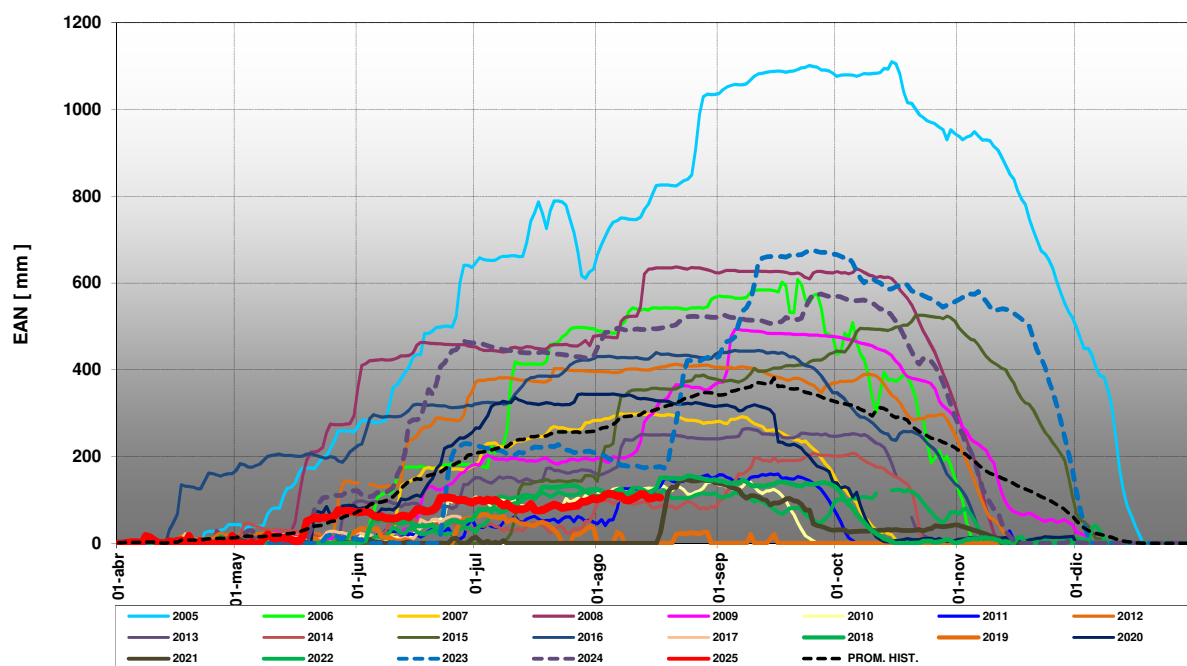


GRAFICO Nº 6

Estación Nivométrica: Laguna Atuel
Cuenca del Río Atuel. Acumulación - Fusión de nieve

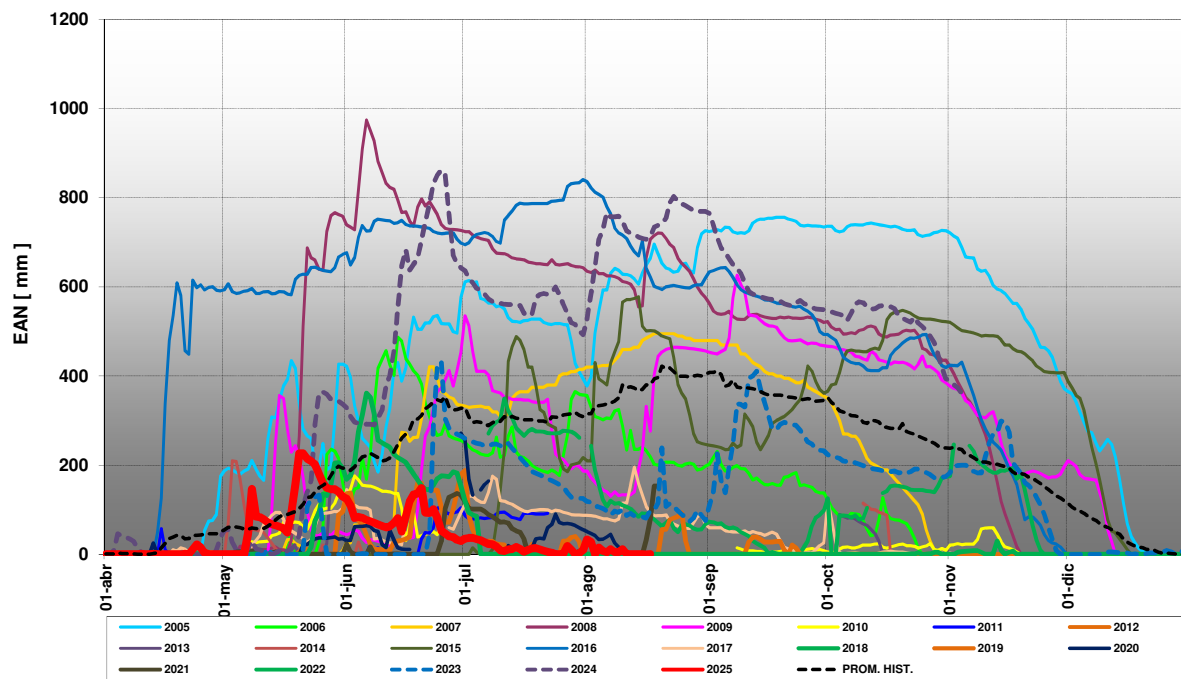


GRAFICO Nº 7

Estación Nivométrica: Valle Hermoso
Cuenca del Río Grande. Acumulación - Fusión de nieve

