



## **BOLETÍN DE INFORMACIÓN HIDRONIVOMETEOROLÓGICA**

**martes, 23 de septiembre de 2025**



### **Embalse Potrerillos Río Mendoza**

**Departamento de Hidrología  
Dirección de Gestión Hídrica  
[sih@irrigacion.gov.ar](mailto:sih@irrigacion.gov.ar)**

**Departamento General de Irrigación  
Secretaría de Gestión Hídrica  
Av. España y Barcala (5500)  
Mendoza, Argentina**

**BOLETIN HIDRONIVOMETEOROLOGICO DE LA PROVINCIA DE MENDOZA**

23 de septiembre de 2025

El Departamento General de Irrigación, a través de su Dirección de Gestión Hídrica, Departamento de Hidrología, produce diariamente una síntesis de la situación hídrica de las cuencas provinciales para el conocimiento de los distintos sectores vinculados con la gestión y uso del agua. Este Boletín acerca a los interesados información básica respecto a volúmenes y caudales en distintos sitios de medición, así como la condición actual de acumulación de nieve en puntos representativos de cada cuenca la que puede ser ampliada visitando la página Web del DGI. Para la preparación del Boletín se ha contado con la información provista por el Sistema de Información Hidronivometeorológico del DGI, por los operadores hidroeléctricos Hinisa e Hidisa y con el aporte de información histórica de la Subsecretaría de Recursos Hídricos de la Nación.

Los datos hidronivometeorológicos de la situación al día de la fecha, que se presentan en este Boletín incluyen valores medios diarios de los distintos parámetros medidos, correspondientes a estaciones pertenecientes al Sistema Telemétrico de Información Hidronivometeorológico del Departamento General de Irrigación, compuesto por 118 estaciones remotas, distribuidas en el territorio provincial midiendo, canales, ríos arroyos, embalses y parámetros hidronivometeorológicos en alta montaña. Los datos de las estaciones de alta montaña como de los principales ríos de la provincia, se reciben en la Sede Central del DGI, cada día a las 0 horas por comunicación satelital INMARSAT C.

Los valores medios diarios de las tablas Nº 1, 2 y 4, corresponden a la toma de datos entre las 0 hs. y las 24 hs. del día anterior y los valores de volúmenes embalsados, tabla nº 3, corresponde a la lectura de la cota en la mañana del día de la fecha.

En los caudales de los ríos, se compara el valor promedio diario actual con los valores del promedio diario de los últimos treinta y cuatro años, la media histórica mensual y el promedio mensual pronosticado, a fin de establecer una evaluación de la condición actual del escurrimiento de los ríos y el estado de los embalses de la provincia.

La tabla Nº 5 presenta la evolución del último mes de registros de EAN (equivalente agua-nieve) en las estaciones de la red hidronivometeorológica del DGI.

El gráfico Nº 1 representa la evolución del EAN en esas estaciones durante el presente ciclo.

En los gráficos Nº 2 a 6 se representan los valores de los registros de EAN (equivalente agua-nieve) de las estaciones que el DGI posee en la provincia. En cada gráfico se comparan los valores correspondientes a los últimos veinticuatro años, el promedio histórico diario del año 1990 en adelante y los valores reales del año 2025.

Los datos aportados son provisionales y son revisados y modificados periódicamente, cuando se realizan calibraciones de sensores y revisiones de datos suministrados por terceros. Por esta razón, su uso como información de base para la toma de decisiones o modelación corre bajo la exclusiva responsabilidad del usuario.

Será de gran utilidad contar con su opinión e información para un mejor seguimiento y evaluación de nuestros recursos hídricos sea en nuestra dirección de correo electrónico como en nuestra línea gratuita 0-800-222-2482

**Ing. Rodrigo Villarreal**  
Sist. de Información Hidronivometeorológica

**Ing. Rubén Villodas**  
Director de Gestión Hídrica

**VOLUMEN EMBALSE ACUMULADO hm<sup>3</sup>**

<b>Embalse &amp; Río</b>	<b>23 de septiembre 2025</b>	<b>Histórico desde 2010</b>	<b>Capac. MÁXIMA <sup>(1)</sup></b>	<b>%</b>
<b>Potrerosillos</b> Mendoza	311	306	395	<b>79%</b>
<b>El Carrizal</b> Tunuyán	292	234	323	<b>90%</b>
<b>Agua del Toro y Reyunos</b> Diamante	510	408	538	<b>95%</b>
<b>Nihuil y Valle Grande</b> Atuel	284	226	352	<b>80%</b>

(1) Correspondientes a última batimetría disponible

<b>CAUDAL MEDIO DIARIO m<sup>3</sup>/s</b>		
<b>Río</b>	<b>22 de septiembre 2025</b>	<b>Histórico</b>
<b>Mendoza</b>	17	22
<b>Tunuyán</b> Valle de Uco Carrizal	10 16	12 16
<b>Diamante</b>	13	17
<b>Atuel</b>	s/d	23
<b>Malargüe</b>	s/d	8
<b>Grande</b>	48	65

**DEPARTAMENTO GENERAL DE IRRIGACIÓN**  
**CAUDALES Y VOLÚMENES ACUMULADOS DE LOS PRINCIPALES RÍOS Y EMBALSES DE MENDOZA**  
**DIRECCIÓN DE GESTIÓN HÍDRICA**  
**DEPARTAMENTO DE HIDROLOGÍA**  
**DIVISIÓN OPERACIÓN, MANTENIMIENTO Y DESARROLLO DEL SISTEMA DE INFORMACIÓN HIDRONIVOMETEOROLÓGICA**

Fecha: 23 de septiembre de 2025

**TABLA N° 1**

CAUDAL MEDIO DIARIO		22 de septiembre		RELACION 2025 AL HISTORICO	CAUDAL MEDIO MENSUAL HISTORICO	RELACION 2025 AL MENSUAL HISTORICO	CAUDAL MEDIO MENSUAL PRONOST.	RELACION 2025 AL MENSUAL PRONOST.
		2025	HISTÓRICO <sup>(1)</sup>					
RIO	SECCION DE AFORO	m <sup>3</sup> /s	m <sup>3</sup> /s					
Mendoza	GUIDO	17	22	79%	21,6	80%	23,1	75%
Tunuyán	VALLE DE UCO	10	12	80%	12,7	77%	11,6	84%
Diamante	LA JAULA	13	17	74%	18,2	70%	19,3	66%
Atuel	LA ANGOSTURA	s/d	23		22,0		23,1	
Malargüe	LA BARDA	s/d	8		7,9		7,7	
Grande	LA GOTERA	48	65	74%	65,7	73%	50,2	96%

<sup>(1)</sup> diario, desde año 1990

**TABLA N° 2**

CAUDALES DISTRIBUIDOS		RIEGO	POBLACION E INDUSTRIA
RIO	DIQUE DERIVADOR	m <sup>3</sup> /s	m <sup>3</sup> /s
Mendoza	CIPOLLETTI	23	7,0
Tunuyán	VALLE DE UCO	4	NO TIENE
Tunuyán	TIBURCIO BENEGAS	31	NO TIENE
Diamante	GALILEO VITALI	26	0,5
Atuel	VALLE GRANDE	28	
Malargüe	BLAS BRISOLI	3	0,1

**TABLA N° 3**

EMBALSES		CAPACIDAD TOTAL	VOLUMEN ACUMULADO		EROGACION	Porcentaje respecto a la capacidad total
			septiembre-2025	septiembre-2024		
RIO	EMBALSE	hm <sup>3</sup>	hm <sup>3</sup>	hm <sup>3</sup>	m <sup>3</sup> /s	
Mendoza	POTRERILLOS	395	311	264	35	79%
Tunuyán	CARRIZAL	323	292	225	49	90%
Diamante	AGUA DEL TORO	281	272	241		97%
Diamante	LOS REYUNOS	257	238	233	* 26	93%
Atuel	NIHUIL	214	183	175		86%
Atuel	VALLE GRANDE	139	101	86	** 28	73%

\* LA EROGACION CORRESPONDE AL SISTEMA DE LOS EMBALSES DEL RIO DIAMANTE

\*\* LA EROGACION CORRESPONDE AL SISTEMA DE LOS EMBALSES DEL RIO ATUEL

Las presas NIHUIL y Valle Grande batimetrías en vigencia desde abr-2022, Potrerillos desde dic-2022, Agua del Toro desde nov-2024. Carrizal batim. ago-2024

**TABLA N° 4**

SITUACION DE LAS CARRERAS NIVOMETRICAS		Equivalente Agua Nieve		Altura media de la nieve	Presión Media Diaria	Temperat. Media Diaria	Humedad Media Diaria	Viento	
		Tecnología*	mm					Velocidad Media	Dirección Media
RIO	ESTACIÓN			m	hPa	°C	%	m/s	grados
Mendoza	HORCONES	Balanza	2	s/d	705	2,1	15	2,60	228
Mendoza	TOSCAS	Balanza	0	0,00	714	0,4	30	2,78	235
Tunuyán	SANTA CLARA	Snow Pillow	s/d	s/d	s/d	s/d	s/d	s/d	s/d
Tunuyán	PALOMARES	Snow Pillow	0	0,04	691	-1,2	9	7,51	240
Tunuyán	SALINILLAS	Snow Pillow	8	0,04	742	1,0	41	3,72	261
Diamante	LAGUNA DEL DIAMANTE	Snow Pillow	195	0,40	680	-8,0	51	1,24	15
Atuel	LAGUNA DEL ATUEL	Snow Pillow	107	0,47	657	-4,2	18	9,09	293
Grande	VALLE HERMOSO	Snow Pillow	344	0,45	776	-3,7	45	0,90	5
Malargüe	MALARGÜE	Snow Pillow	s/d	0,06	770	3,9	23	13,85	267

\* La medición del equivalente agua de nieve EAN, se realiza por dos técnicas:

En caso de utilizar snow pillows, por su sensibilidad (0,5%), valores menores a 20 mmEAN no son visualizados, y se presentan con valor 0.

En el caso de utilizar balanzas (SSC), aumenta su sensibilidad para valores superiores a 10mm EAN

## EQUIVALENTE AGUA NIEVE - MEDIA DIARIA [ mm ]

TABLA Nº 5

FECHA	HORCONES	TOSCAS	SANTA CLARA	PALOMARES	SALINILLAS	LAGUNA DEL DIAMANTE	LAGUNA DEL ATUEL	VALLE HERMOSO	MALARGÜE	
22 de agosto de 2025	48	20	s/d	36	30	146	40	298	s/d	
23 de agosto de 2025	48	20	s/d	48	35	151	20	308	s/d	
24 de agosto de 2025	47	20	s/d	52	32	149	21	308	s/d	
25 de agosto de 2025	48	21	s/d	55	32	149	21	308	s/d	
26 de agosto de 2025	47	21	s/d	56	32	147	20	308	s/d	
27 de agosto de 2025	47	17	s/d	58	34	147	21	306	s/d	
28 de agosto de 2025	46	5	s/d	59	34	148	23	303	s/d	
29 de agosto de 2025	45	0	s/d	59	33	149	21	301	s/d	
30 de agosto de 2025	44	0	s/d	64	35	173	38	317	s/d	
31 de agosto de 2025	47	0	s/d	72	46	202	60	336	s/d	
1 de septiembre de 2025	48	0	s/d	70	46	207	94	341	s/d	
2 de septiembre de 2025	47	0	s/d	68	45	208	78	341	s/d	
3 de septiembre de 2025	44	0	s/d	66	40	207	70	337	s/d	
4 de septiembre de 2025	44	0	s/d	63	30	205	60	335	s/d	
5 de septiembre de 2025	44	s/d	s/d	s/d	s/d	s/d	s/d	s/d	s/d	
6 de septiembre de 2025	45	s/d	s/d	s/d	s/d	s/d	s/d	s/d	s/d	
7 de septiembre de 2025	40	0	s/d	64	13	203	s/d	282	s/d	
8 de septiembre de 2025	38	0	s/d	60	14	202	45	333	s/d	
9 de septiembre de 2025	32	0	s/d	60	6	204	16	343	s/d	
10 de septiembre de 2025	11	0	s/d	58	0	202	21	357	s/d	
11 de septiembre de 2025	4	0	s/d	50	0	200	19	362	s/d	
12 de septiembre de 2025	s/d	s/d	s/d	s/d	s/d	s/d	s/d	s/d	s/d	
13 de septiembre de 2025	s/d	s/d	s/d	s/d	s/d	s/d	s/d	s/d	s/d	
14 de septiembre de 2025	3	0	s/d	15	0	198	12	339	s/d	
15 de septiembre de 2025	0	0	s/d	13	0	195	10	333	s/d	
16 de septiembre de 2025	0	0	s/d	13	0	196	3	328	s/d	
17 de septiembre de 2025	0	0	s/d	7	1	194	0	322	s/d	
18 de septiembre de 2025	3	0	s/d	1	4	192	0	313	s/d	
19 de septiembre de 2025	2	0	s/d	0	4	187	0	302	s/d	
20 de septiembre de 2025	2	0	s/d	0	3	183	31	304	s/d	
21 de septiembre de 2025	3	0	s/d	0	3	195	61	339	s/d	
22 de septiembre de 2025	2	0	s/d	0	8	195	107	344	s/d	
Media Histórica Diaria		171	161	33	273	163	353	352	575	31
Relación 2025 a Media Histórica Diaria	22-sep	1%	0%	*	0%	5%	55%	30%	60%	*
Máximo Anual Medio		308	249	81	329	267	405	693	706	64
Relación 22-sep-25 a Máximo Anual Medio		1%	0%	*	0%	3%	48%	15%	49%	*
Valor del 22-sep-2024		41	54	s/d	317	45	520	557	807	7

\* LAS ESTACIONES: SANTA CLARA Y MALARGÜE SON ESTACIONES NUEVAS, TIENEN ESCASA INFORMACIÓN HISTÓRICA. EN AUSENCIA DE DATOS NO SE REPORTA COMPARACIÓN. VALOR MÁX. ANUAL MEDIO CALCULADO DESDE AÑO 2000.

GRAFICO CORRESPONDIENTE A LA TABLA N°5, EXTRAPOLADO A INICIO DE TEMPORADA

**Evolución anual del equivalente agua nieve**

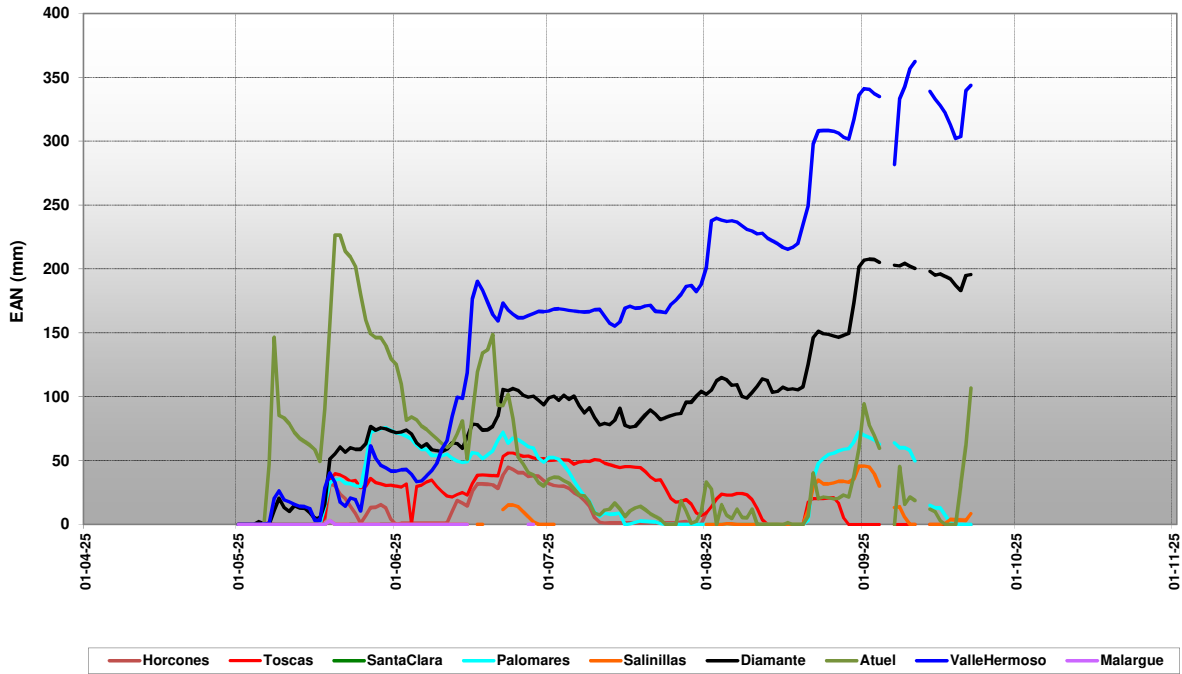


GRAFICO N° 1

**Estación Nivométrica: Horcones  
Cuenca del Río Mendoza. Acumulación - Fusión de nieve**

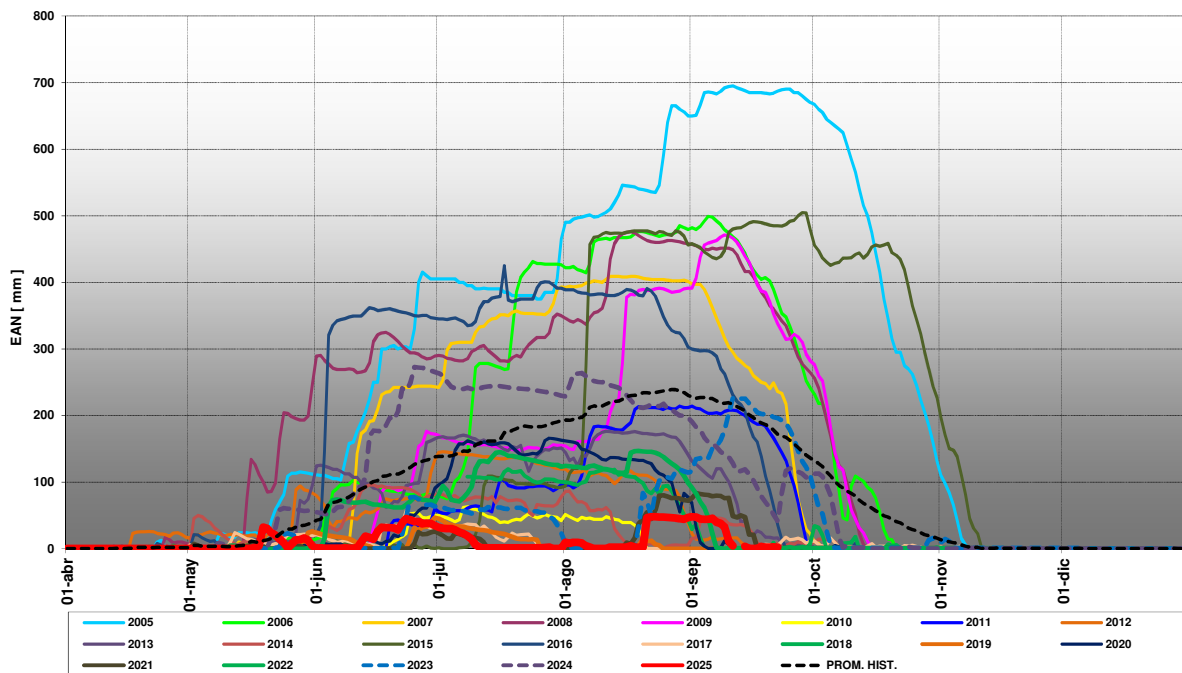


GRAFICO Nº 2

**Estación Nivométrica: Toscas**  
**Cuenca del Río Mendoza. Acumulación - Fusión de nieve**

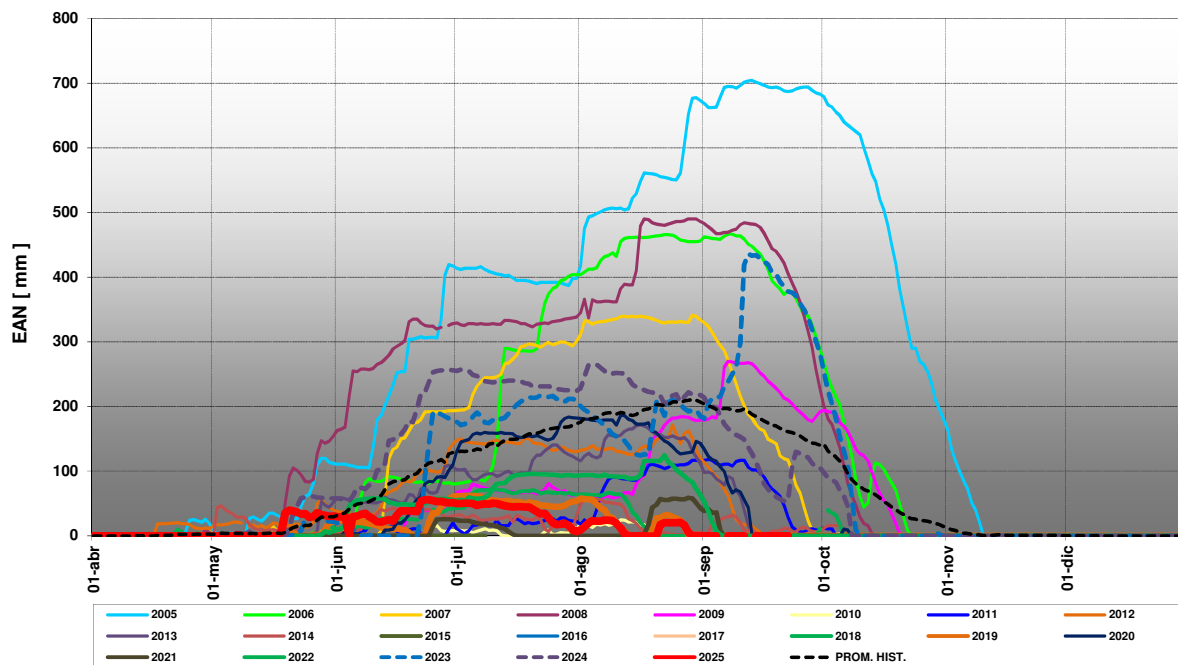


GRAFICO Nº 3

**Estación Nivométrica: Palomares**  
**Cuenca del Río Tunuyán - Acumulación y Fusión de Nieve**

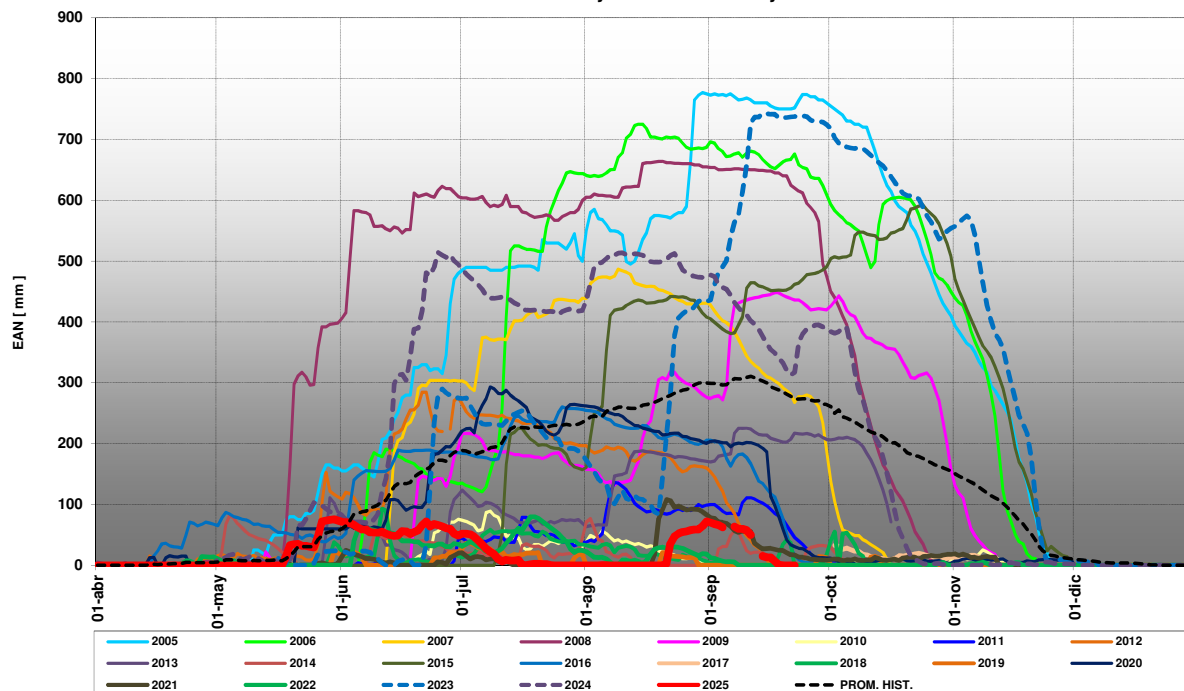


GRAFICO Nº 4

**Estación Nivométrica: Salinillas**  
**Cuenca del Río Tunuyán - Acumulación y Fusión de Nieve**

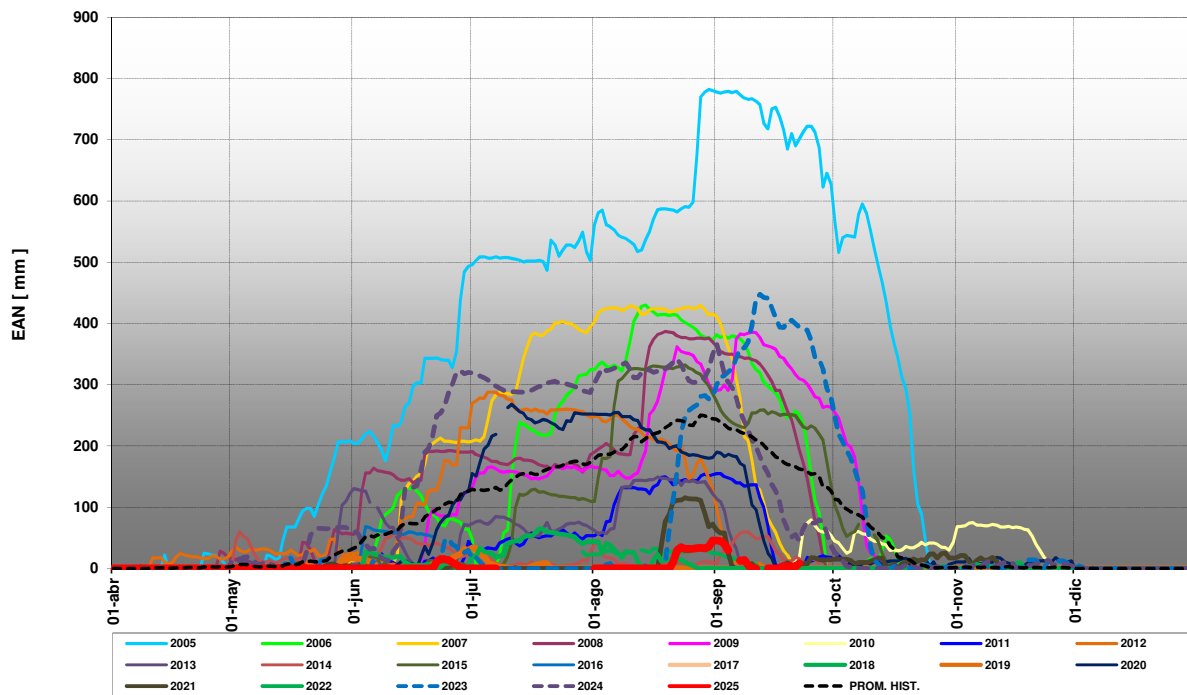


GRAFICO Nº 5

**Estación Nivométrica: Laguna Diamante**  
**Cuenca del Río Diamante. Acumulación - Fusión de nieve**

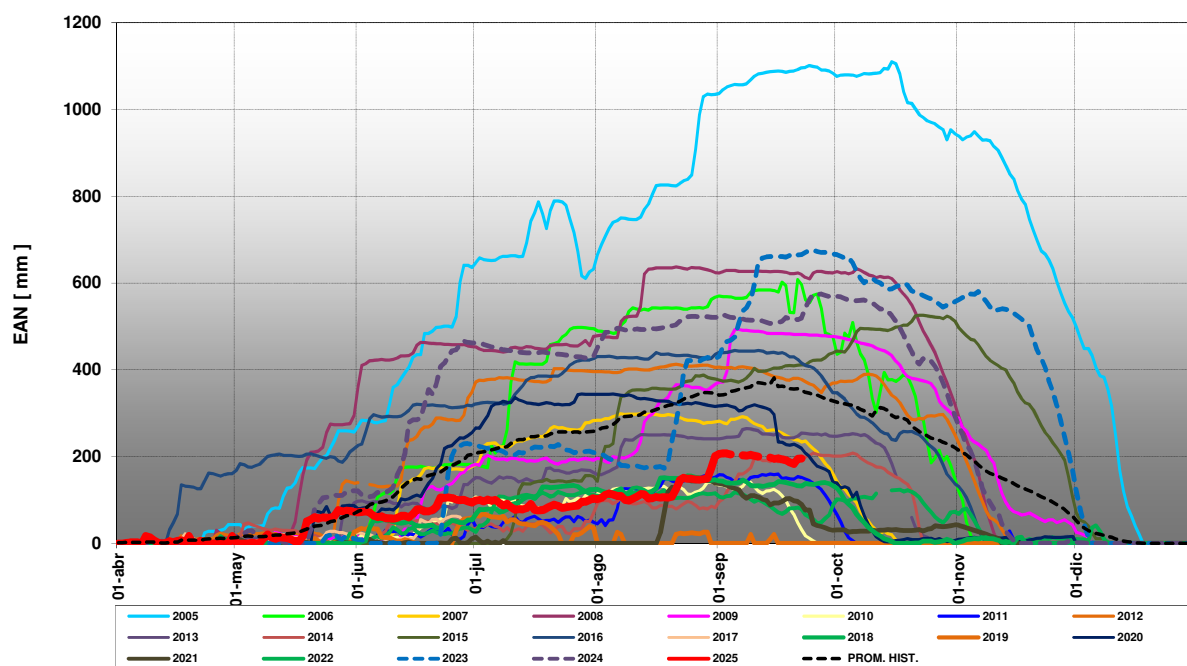


GRAFICO Nº 6

**Estación Nivométrica: Laguna Atuel**  
**Cuenca del Río Atuel. Acumulación - Fusión de nieve**

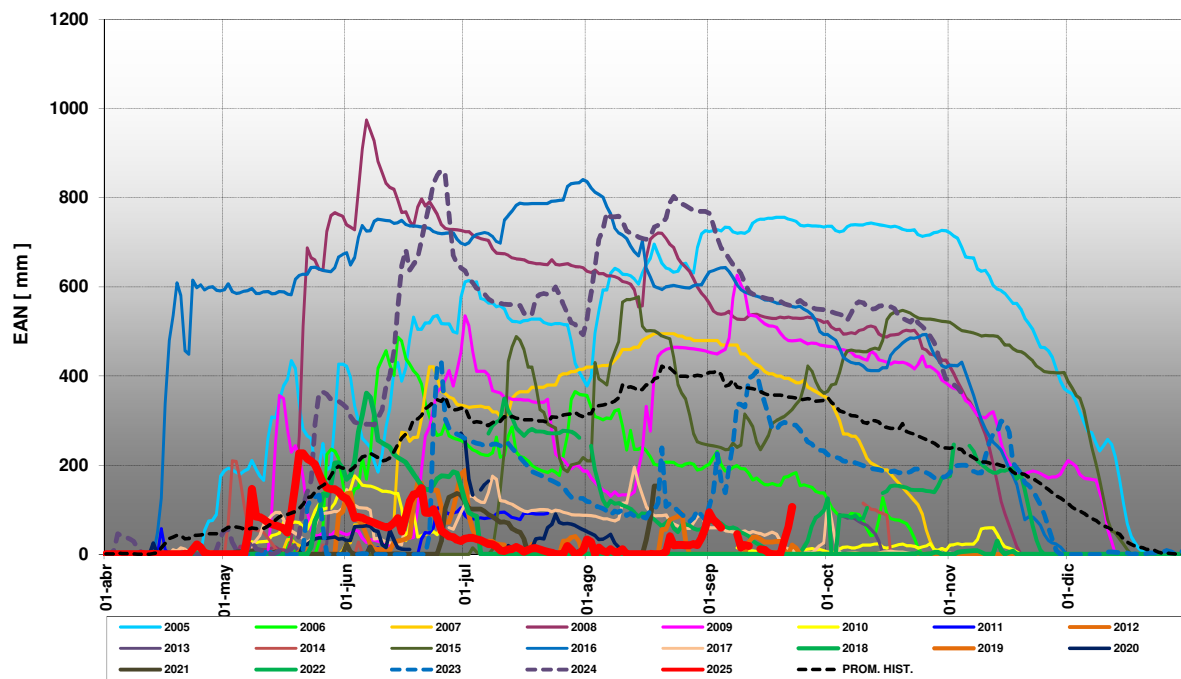


GRAFICO Nº 7

**Estación Nivométrica: Valle Hermoso**  
**Cuenca del Río Grande. Acumulación - Fusión de nieve**

