



## **BOLETÍN DE INFORMACIÓN HIDRONIVOMETEOROLÓGICA**

**lunes, 15 de septiembre de 2025**



**Embalse Potrerillos  
Río Mendoza**

**Departamento de Hidrología  
Dirección de Gestión Hídrica  
[sih@irrigacion.gov.ar](mailto:sih@irrigacion.gov.ar)**

**Departamento General de Irrigación  
Secretaría de Gestión Hídrica  
Av. España y Barcala (5500)  
Mendoza, Argentina**

**BOLETIN HIDRONIVOMETEOROLOGICO DE LA PROVINCIA DE MENDOZA**

15 de septiembre de 2025

El Departamento General de Irrigación, a través de su Dirección de Gestión Hídrica, Departamento de Hidrología, produce diariamente una síntesis de la situación hídrica de las cuencas provinciales para el conocimiento de los distintos sectores vinculados con la gestión y uso del agua. Este Boletín acerca a los interesados información básica respecto a volúmenes y caudales en distintos sitios de medición, así como la condición actual de acumulación de nieve en puntos representativos de cada cuenca la que puede ser ampliada visitando la página Web del DGI. Para la preparación del Boletín se ha contado con la información provista por el Sistema de Información Hidronivometeorológico del DGI, por los operadores hidroeléctricos Hinisa e Hidisa y con el aporte de información histórica de la Subsecretaría de Recursos Hídricos de la Nación.

Los datos hidronivometeorológicos de la situación al día de la fecha, que se presentan en este Boletín incluyen valores medios diarios de los distintos parámetros medidos, correspondientes a estaciones pertenecientes al Sistema Telemétrico de Información Hidronivometeorológico del Departamento General de Irrigación, compuesto por 118 estaciones remotas, distribuidas en el territorio provincial midiendo, canales, ríos arroyos, embalses y parámetros hidronivometeorológicos en alta montaña. Los datos de las estaciones de alta montaña como de los principales ríos de la provincia, se reciben en la Sede Central del DGI, cada día a las 0 horas por comunicación satelital INMARSAT C.

Los valores medios diarios de las tablas Nº 1, 2 y 4, corresponden a la toma de datos entre las 0 hs. y las 24 hs. del día anterior y los valores de volúmenes embalsados, tabla nº 3, corresponde a la lectura de la cota en la mañana del día de la fecha.

En los caudales de los ríos, se compara el valor promedio diario actual con los valores del promedio diario de los últimos treinta y cuatro años, la media histórica mensual y el promedio mensual pronosticado, a fin de establecer una evaluación de la condición actual del escurrimiento de los ríos y el estado de los embalses de la provincia.

La tabla Nº 5 presenta la evolución del último mes de registros de EAN (equivalente agua-nieve) en las estaciones de la red hidronivometeorológica del DGI.

El gráfico Nº 1 representa la evolución del EAN en esas estaciones durante el presente ciclo.

En los gráficos Nº 2 a 6 se representan los valores de los registros de EAN (equivalente agua-nieve) de las estaciones que el DGI posee en la provincia. En cada gráfico se comparan los valores correspondientes a los últimos veinticuatro años, el promedio histórico diario del año 1990 en adelante y los valores reales del año 2025.

Los datos aportados son provisionales y son revisados y modificados periódicamente, cuando se realizan calibraciones de sensores y revisiones de datos suministrados por terceros. Por esta razón, su uso como información de base para la toma de decisiones o modelación corre bajo la exclusiva responsabilidad del usuario.

Será de gran utilidad contar con su opinión e información para un mejor seguimiento y evaluación de nuestros recursos hídricos sea en nuestra dirección de correo electrónico como en nuestra línea gratuita 0-800-222-2482

**Ing. Rodrigo Villarreal**  
Sist. de Información Hidronivometeorológica

**Ing. Rubén Villodas**  
Director de Gestión Hídrica

**VOLUMEN EMBALSE ACUMULADO hm<sup>3</sup>**

<b>Embalse &amp; Río</b>	<b>15 de septiembre 2025</b>	<b>Histórico desde 2010</b>	<b>Capac. MÁXIMA <sup>(1)</sup></b>	<b>%</b>
<b>Potrerosillos</b> Mendoza	320	318	395	<b>81%</b>
<b>El Carrizal</b> Tunuyán	317	246	323	<b>98%</b>
<b>Agua del Toro y Reyunos</b> Diamante	516	415	538	<b>96%</b>
<b>Nihuil y Valle Grande</b> Atuel	301	243	352	<b>86%</b>

(1) Correspondientes a última batimetría disponible

<b>CAUDAL MEDIO DIARIO m<sup>3</sup>/s</b>		
<b>Río</b>	<b>14 de septiembre 2025</b>	<b>Histórico</b>
<b>Mendoza</b>	15	21
<b>Tunuyán</b> Valle de Uco	11	12
Carrizal	15	18
<b>Diamante</b>	14	17
<b>Atuel</b>	s/d	22
<b>Malargüe</b>	s/d	8
<b>Grande</b>	44	60

**DEPARTAMENTO GENERAL DE IRRIGACIÓN**  
**CAUDALES Y VOLÚMENES ACUMULADOS DE LOS PRINCIPALES RÍOS Y EMBALSES DE MENDOZA**  
**DIRECCIÓN DE GESTIÓN HÍDRICA**  
**DEPARTAMENTO DE HIDROLOGÍA**  
**DIVISIÓN OPERACIÓN, MANTENIMIENTO Y DESARROLLO DEL SISTEMA DE INFORMACIÓN HIDRONIVOMETEOROLÓGICA**

Fecha: 15 de septiembre de 2025

TABLA N° 1

CAUDAL MEDIO DIARIO		14 de septiembre		RELACION 2025 AL HISTORICO	CAUDAL MEDIO MENSUAL HISTORICO	RELACION 2025 AL MENSUAL HISTORICO	CAUDAL MEDIO MENSUAL PRONOST.	RELACION 2025 AL MENSUAL PRONOST.
		2025	HISTÓRICO <sup>(1)</sup>					
RIO	SECCION DE AFORO	m <sup>3</sup> /s	m <sup>3</sup> /s					
Mendoza	GUIDO	15	21	72%	21,6	70%	23,1	65%
Tunuyán	VALLE DE UCO	11	12	91%	12,7	84%	11,6	92%
Diamante	LA JAULA	14	17	81%	18,2	74%	19,3	70%
Atuel	LA ANGOSTURA	s/d	22		22,0		23,1	
Malargüe	LA BARDA	s/d	8		7,9		7,7	
Grande	LA GOTERA	44	60	74%	65,7	67%	50,2	88%

<sup>(1)</sup> diario, desde año 1990

TABLA N° 2

CAUDALES DISTRIBUIDOS		RIEGO	POBLACION E INDUSTRIA
RIO	DIQUE DERIVADOR	m <sup>3</sup> /s	m <sup>3</sup> /s
Mendoza	CIPOLLETTI	32	7,0
Tunuyán	VALLE DE UCO	2	NO TIENE
Tunuyán	TIBURCIO BENEGAS	23	NO TIENE
Diamante	GALILEO VITALI	22	0,5
Atuel	VALLE GRANDE	39	
Malargüe	BLAS BRISOLI	2	0,1

TABLA N° 3

EMBALSES		CAPACIDAD TOTAL	VOLUMEN ACUMULADO		EROGACION	Porcentaje respecto a la capacidad total
			septiembre-2025	septiembre-2024		
RIO	EMBALSE	hm <sup>3</sup>	hm <sup>3</sup>	hm <sup>3</sup>	m <sup>3</sup> /s	
Mendoza	POTRERILLOS	395	320	282	43	81%
Tunuyán	CARRIZAL	323	317	238	24	98%
Diamante	AGUA DEL TORO	281	271	242		96%
Diamante	LOS REYUNOS	257	245	238	* 22	95%
Atuel	NIHUIL	214	190	187		89%
Atuel	VALLE GRANDE	139	111	97	** 39	80%

\* LA EROGACION CORRESPONDE AL SISTEMA DE LOS EMBALSES DEL RIO DIAMANTE

\*\* LA EROGACION CORRESPONDE AL SISTEMA DE LOS EMBALSES DEL RIO ATUEL

Las presas NIHUIL y Valle Grande batimetrías en vigencia desde abr-2022, Potrerillos desde dic-2022, Agua del Toro desde nov-2024. Carrizal batim. ago-2024

TABLA N° 4

SITUACION DE LAS CARRERAS NIVOMETRICAS		Equivalente Agua Nieve		Altura media de la nieve	Presión Media Diaria	Temperat. Media Diaria	Humedad Media Diaria	Viento	
		Tecnología*	mm					m	hPa
RIO	ESTACIÓN							m/s	grados
Mendoza	HORCONES	Balanza	3	s/d	s/d	s/d	s/d	s/d	s/d
Mendoza	TOSCAS	Balanza	0	0,00	715	5,1	37	1,90	245
Tunuyán	SANTA CLARA	Snow Pillow	s/d	s/d	s/d	s/d	s/d	s/d	s/d
Tunuyán	PALOMARES	Snow Pillow	15	0,02	692	2,0	20	4,10	227
Tunuyán	SALINILLAS	Snow Pillow	0	0,01	743	5,0	53	2,70	257
Diamante	LAGUNA DEL DIAMANTE	Snow Pillow	198	0,52	679	1,6	21	5,10	207
Atuel	LAGUNA DEL ATUEL	Snow Pillow	12	0,04	659	0,1	10	1,50	228
Grande	VALLE HERMOSO	Snow Pillow	339	0,47	775	3,8	44	1,10	115
Malargüe	MALARGÜE	Snow Pillow	s/d	0,08	772	3,3	51	0,90	220

\* La medición del equivalente agua de nieve EAN, se realiza por dos técnicas:

En caso de utilizar snow pillows, por su sensibilidad (0,5%), valores menores a 20 mmEAN no son visualizados, y se presentan con valor 0.

En el caso de utilizar balanzas (SSC), aumenta su sensibilidad para valores superiores a 10mm EAN

## EQUIVALENTE AGUA NIEVE - MEDIA DIARIA [ mm ]

TABLA Nº 5

FECHA	HORCONES	TOSCAS	SANTA CLARA	PALOMARES	SALINILLAS	LAGUNA DEL DIAMANTE	LAGUNA DEL ATUEL	VALLE HERMOSO	MALARGÜE	
14 de agosto de 2025	2	0	s/d	0	0	103	0	222	s/d	
15 de agosto de 2025	2	0	s/d	0	0	104	0	220	s/d	
16 de agosto de 2025	2	0	s/d	0	0	107	0	217	s/d	
17 de agosto de 2025	4	0	s/d	0	0	106	1	215	s/d	
18 de agosto de 2025	2	0	s/d	0	0	106	0	217	s/d	
19 de agosto de 2025	2	0	s/d	0	0	105	0	220	s/d	
20 de agosto de 2025	2	0	s/d	0	0	108	0	235	s/d	
21 de agosto de 2025	47	18	s/d	3	11	125	6	249	s/d	
22 de agosto de 2025	48	20	s/d	36	30	146	40	298	s/d	
23 de agosto de 2025	48	20	s/d	48	35	151	20	308	s/d	
24 de agosto de 2025	47	20	s/d	52	32	149	21	308	s/d	
25 de agosto de 2025	48	21	s/d	55	32	149	21	308	s/d	
26 de agosto de 2025	47	21	s/d	56	32	147	20	308	s/d	
27 de agosto de 2025	47	17	s/d	58	34	147	21	306	s/d	
28 de agosto de 2025	46	5	s/d	59	34	148	23	303	s/d	
29 de agosto de 2025	45	0	s/d	59	33	149	21	301	s/d	
30 de agosto de 2025	44	0	s/d	64	35	173	38	317	s/d	
31 de agosto de 2025	47	0	s/d	72	46	202	60	336	s/d	
1 de septiembre de 2025	48	0	s/d	70	46	207	94	341	s/d	
2 de septiembre de 2025	47	0	s/d	68	45	208	78	341	s/d	
3 de septiembre de 2025	44	0	s/d	66	40	207	70	337	s/d	
4 de septiembre de 2025	44	0	s/d	63	30	205	60	335	s/d	
5 de septiembre de 2025	44	s/d	s/d	s/d	s/d	s/d	s/d	s/d	s/d	
6 de septiembre de 2025	45	s/d	s/d	s/d	s/d	s/d	s/d	s/d	s/d	
7 de septiembre de 2025	40	0	s/d	64	13	203	s/d	282	s/d	
8 de septiembre de 2025	38	0	s/d	60	14	202	45	333	s/d	
9 de septiembre de 2025	32	0	s/d	60	6	204	16	343	s/d	
10 de septiembre de 2025	11	0	s/d	58	0	202	21	357	s/d	
11 de septiembre de 2025	4	0	s/d	50	0	200	19	362	s/d	
12 de septiembre de 2025	s/d	s/d	s/d	s/d	s/d	s/d	s/d	s/d	s/d	
13 de septiembre de 2025	s/d	s/d	s/d	s/d	s/d	s/d	s/d	s/d	s/d	
14 de septiembre de 2025	3	0	s/d	15	0	198	12	339	s/d	
Media Histórica Diaria		207	185	35	303	194	367	365	590	31
Relación 2025 a Media Histórica Diaria	14-sep	1%	0%	*	5%	0%	54%	3%	57%	*
Máximo Anual Medio		308	249	81	329	267	405	693	706	64
Relación 14-sep-25 a Máximo Anual Medio		1%	0%	*	5%	0%	49%	2%	48%	*
Valor del 14-sep-2024		119	114	s/d	376	155	507	578	818	16

\* LAS ESTACIONES: SANTA CLARA Y MALARGÜE SON ESTACIONES NUEVAS, TIENEN ESCASA INFORMACIÓN HISTÓRICA. EN AUSENCIA DE DATOS NO SE REPORTA COMPARACIÓN. VALOR MÁX. ANUAL MEDIO CALCULADO DESDE AÑO 2000.

GRAFICO CORRESPONDIENTE A LA TABLA N°5, EXTRAPOLADO A INICIO DE TEMPORADA

**Evolución anual del equivalente agua nieve**

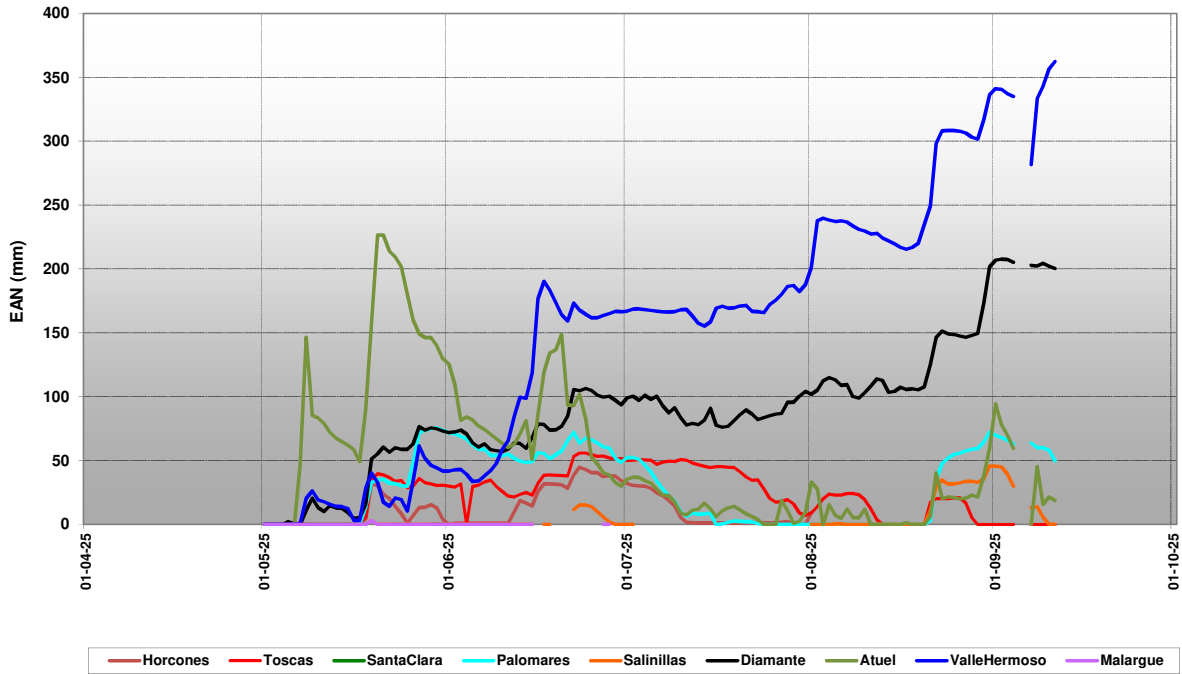


GRAFICO N° 1

**Estación Nivométrica: Horcones  
Cuenca del Río Mendoza. Acumulación - Fusión de nieve**

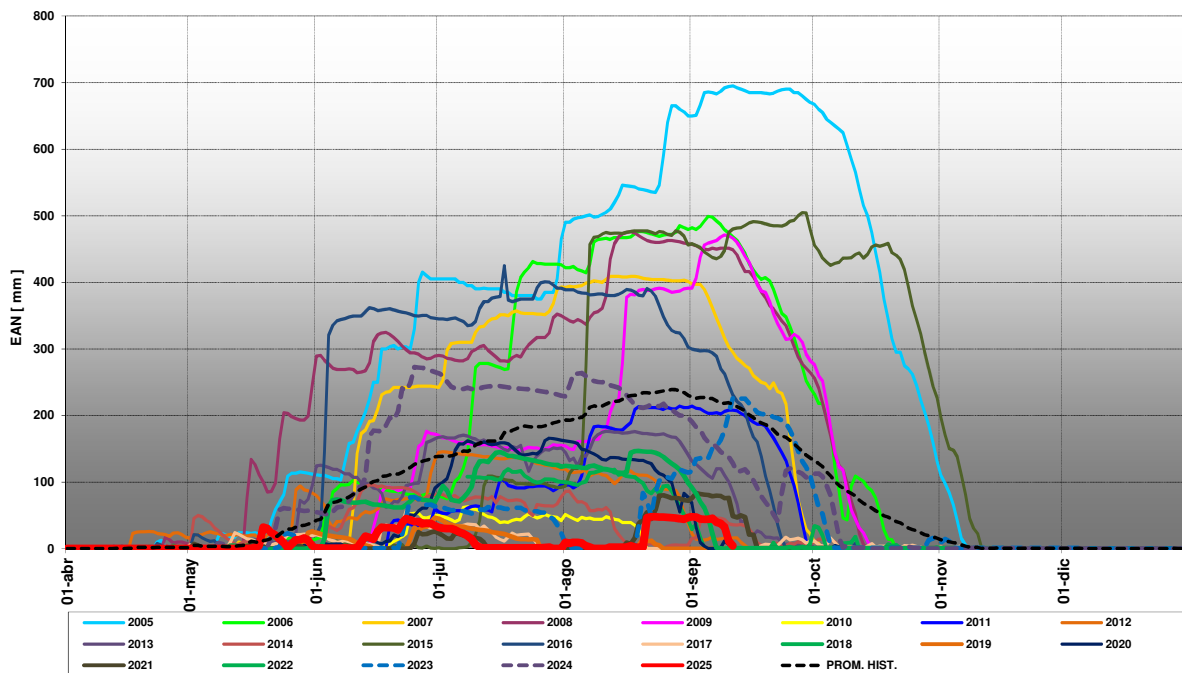


GRAFICO Nº 2

**Estación Nivométrica: Toscas**  
**Cuenca del Río Mendoza. Acumulación - Fusión de nieve**

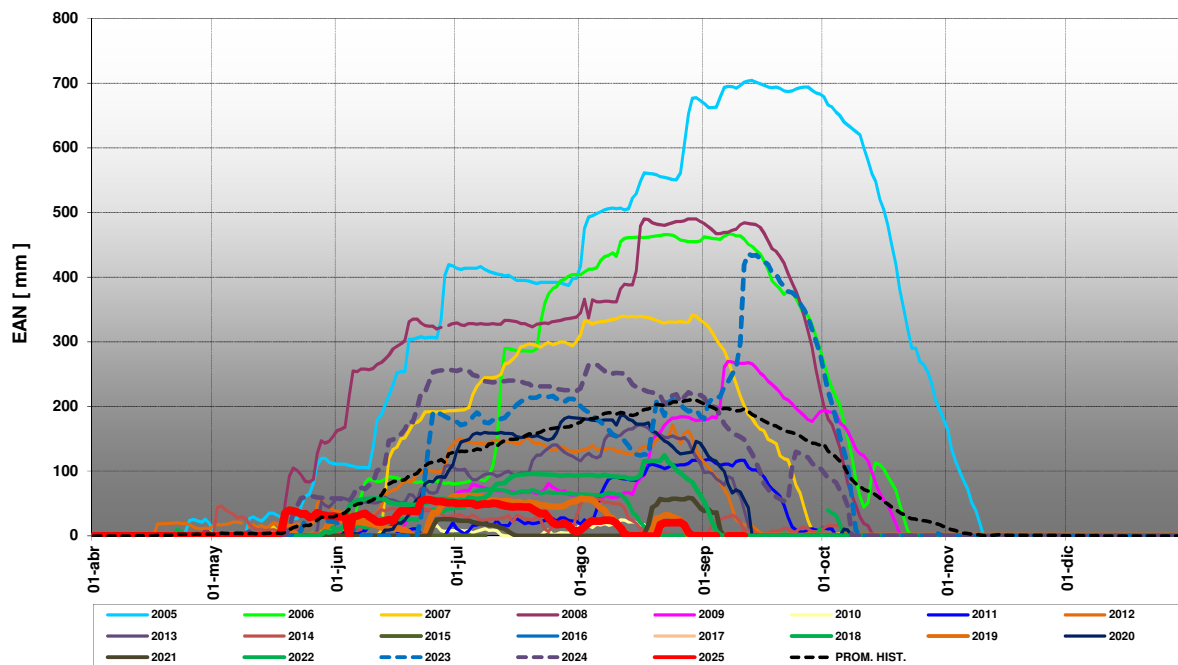


GRAFICO Nº 3

**Estación Nivométrica: Palomares**  
**Cuenca del Río Tunuyán - Acumulación y Fusión de Nieve**

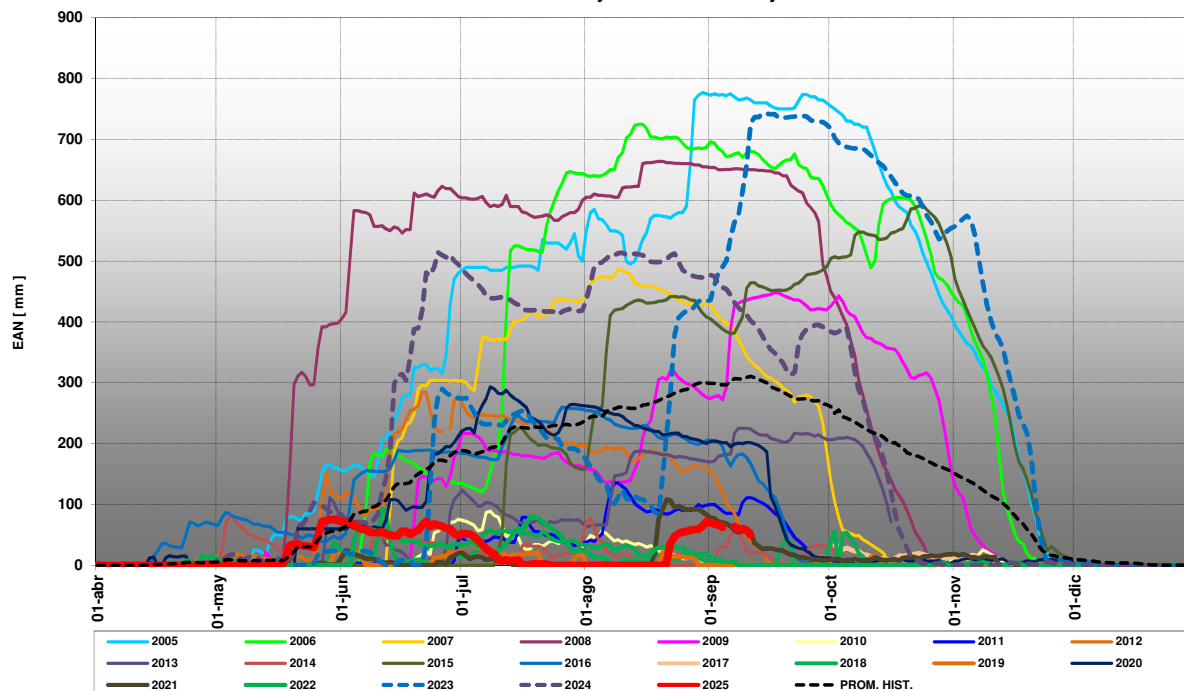


GRAFICO Nº 4

**Estación Nivométrica: Salinillas**  
**Cuenca del Río Tunuyán - Acumulación y Fusión de Nieve**

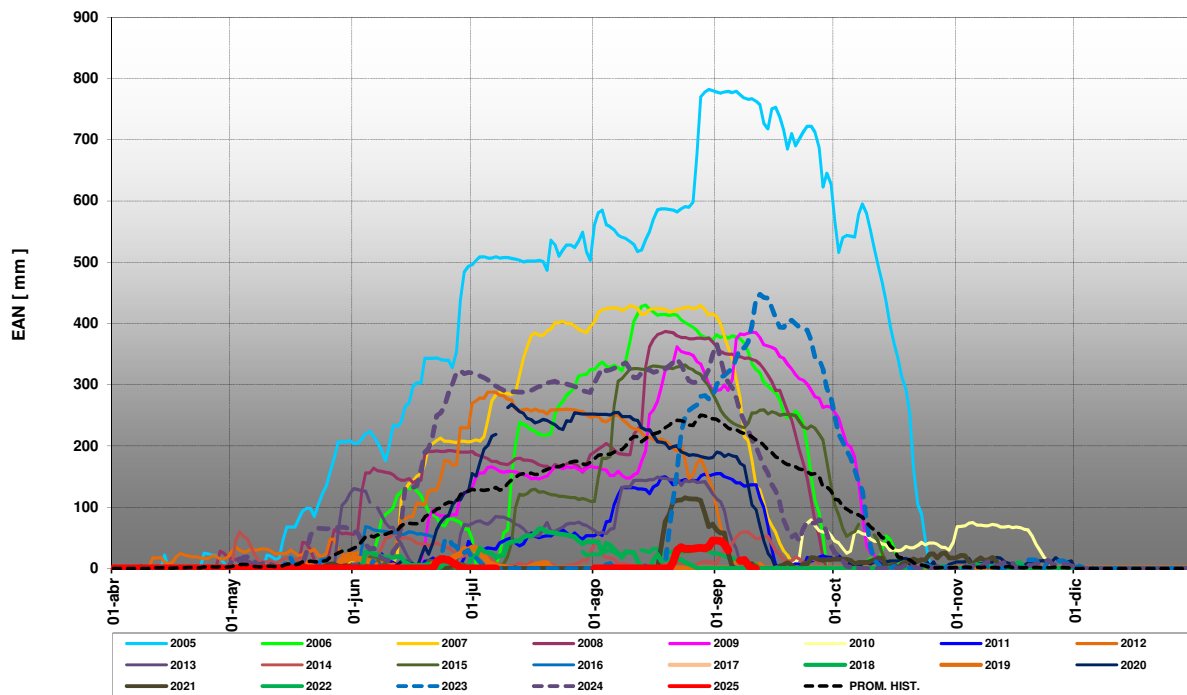


GRAFICO Nº 5

**Estación Nivométrica: Laguna Diamante**  
**Cuenca del Río Diamante. Acumulación - Fusión de nieve**

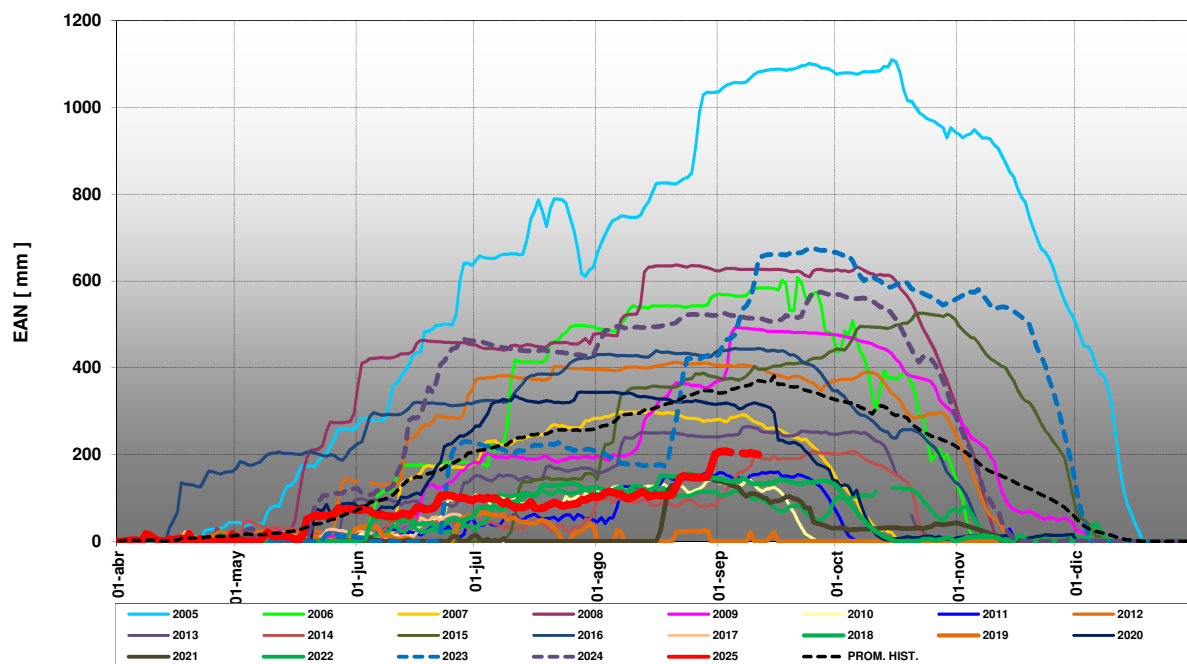


GRAFICO Nº 6

**Estación Nivométrica: Laguna Atuel**  
**Cuenca del Río Atuel. Acumulación - Fusión de nieve**

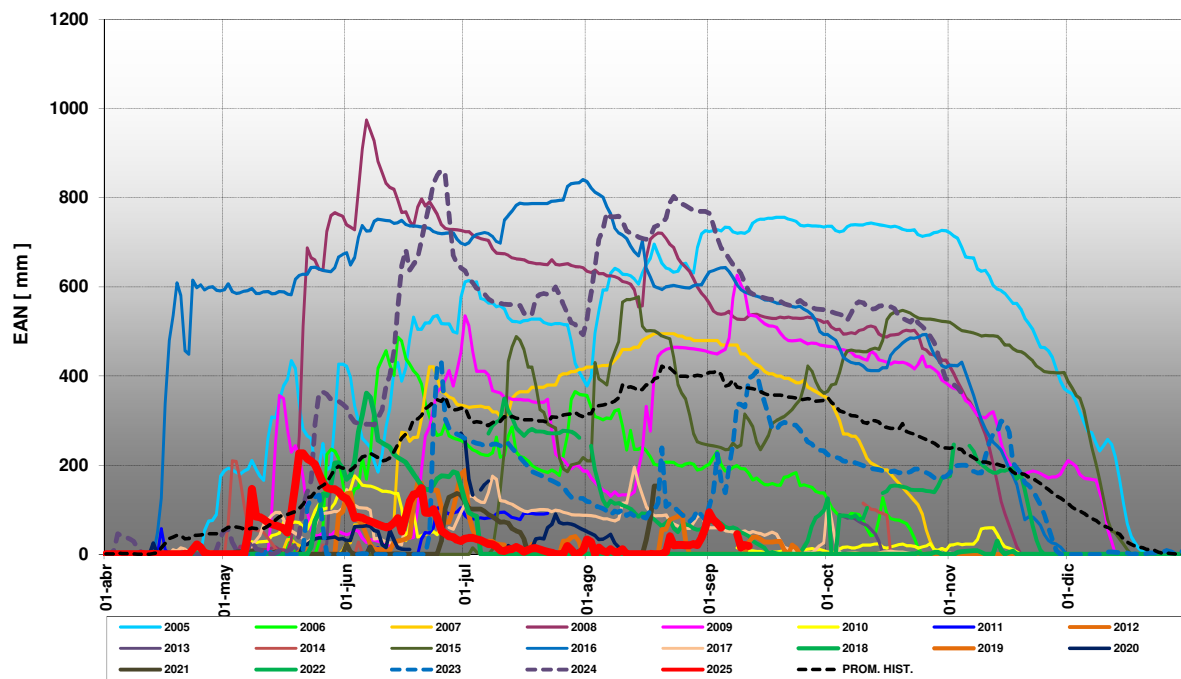


GRAFICO Nº 7

**Estación Nivométrica: Valle Hermoso**  
**Cuenca del Río Grande. Acumulación - Fusión de nieve**

